

16 DE SEPTIEMBRE DE 2024



Centro Nacional  
de Despacho

INFORME MENSUAL DEL MERCADO  
MAYORISTA DE ELECTRICIDAD  
AGOSTO DE 2024

AUTOR  
CND

## TABLA DE CONTENIDO

<b>1. INTRODUCCIÓN.....</b>	<b>2</b>
<b>2. DATOS PARA EL MES DE AGOSTO 2024 .....</b>	<b>2</b>
2.1. COSTO MARGINAL.....	2
2.2. GENERACIÓN, CONSUMO Y PÉRDIDAS .....	5
2.3. ENERGÍA EN CONTRATO Y EN EL MERCADO OCASIONAL .....	14
2.4. DISPONIBILIDAD A LA HORA DE DEMANDA MÁXIMA .....	16
2.5. CURVA DE CARGA DEL SISTEMA.....	16
2.6. GENERACIÓN OBLIGADA.....	17
2.7. SERVICIOS AUXILIARES DE RESERVA DE LARGO PLAZO, COMPENSACIÓN DE POTENCIA Y SERVICIOS AUXILIARES GENERALES Y ESPECIALES.....	17
2.8. RESERVA .....	18
2.9. COSTOS DE ARRANQUE POR MÁQUINA .....	20
2.10. MERCADO SPOT DE POTENCIA.....	21
2.11. INFORME DE COMUNICACIÓN DE LOS MEDIDORES DEL SMEC.....	21
<b>3. INFORME PARA LOS ÚLTIMOS 12 MESES.....</b>	<b>26</b>
3.1. COSTO MARGINAL PROMEDIO PONDERADO .....	26
3.2. CONSUMO DE ENERGÍA .....	27
3.3. CONSUMO PROMEDIO DIARIO .....	27
3.4. DEMANDA MÁXIMA DEL SISTEMA .....	28
3.5. PÉRDIDAS DE TRANSMISIÓN.....	28
3.6. FACTOR DE CARGA DEL SISTEMA .....	29
3.7. NIVELES DE EMBALSE .....	29
<b>4. INDICADORES DE DISPONIBILIDAD AGOSTO 2024 .....</b>	<b>30</b>

## 1. INTRODUCCIÓN

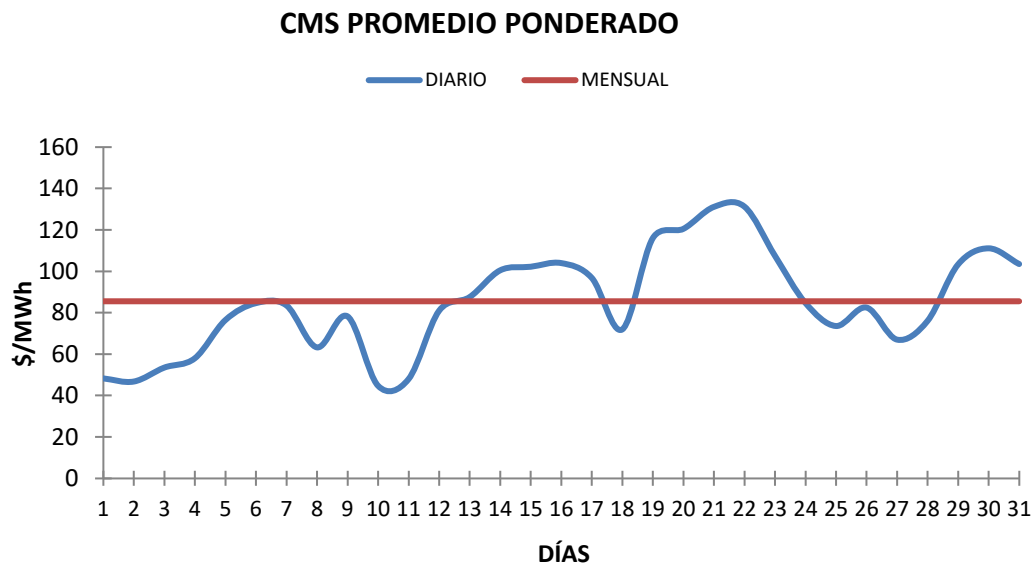
En el presente Informe Mensual del Mercado Mayorista se presentan los registros de los principales indicadores del Mercado Mayorista de Electricidad correspondientes a agosto de 2024. Igualmente, se incluye el comportamiento general del mercado eléctrico considerando el desarrollo de algunos indicadores para el último año transcurrido.

## 2. DATOS PARA AGOSTO DE 2024

### 2.1. COSTO MARGINAL

#### 2.1.1. Costo Marginal Promedio Ponderado

A continuación, se muestra el comportamiento del Costo Marginal Promedio Ponderado para agosto de 2024. El costo marginal promedio ponderado para este mes es de B/. 85.59 MWh, alcanzando su valor máximo de B/. 131.27 MWh el día 22 y el valor mínimo de B/. 44.70 MWh, el día 10.



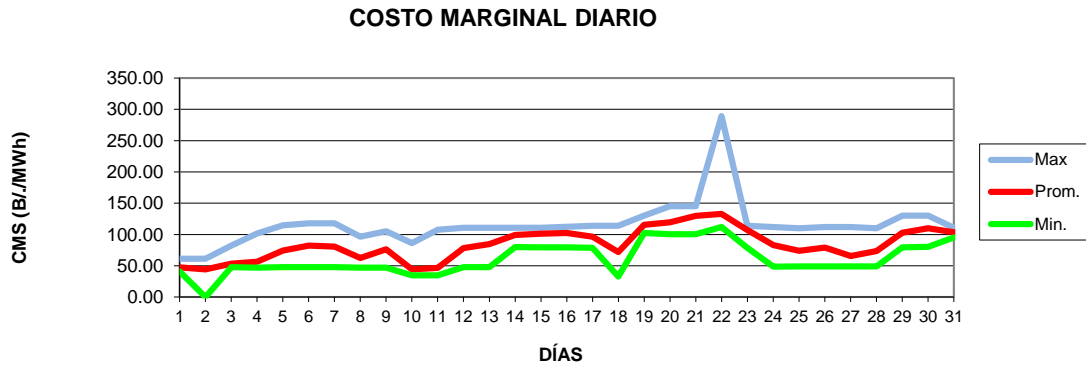
### 2.1.2. Costo Marginal Diario y Costo Marginal Horario

A continuación, se presenta un cuadro con los valores del costo marginal diario, hora a hora, para agosto de 2024.

CUADRO RESUMEN SOBRE EL COMPORTAMIENTO DEL COSTO MARGINAL																													
ago-24																													
Día/hora	1	2	3	4	5	6	7	8	9	10	11	12	13	14	15	16	17	18	19	20	21	22	23	24	Max	Prom.	Min.		
1	40.49	40.49	40.49	40.49	40.49	40.49	40.49	40.49	40.49	61.05	61.05	61.05	61.05	56.10	56.12	61.05	56.10	56.37	40.49	40.49	40.49	40.49	40.49	41.27	61.05	47.42	40.49		
2	43.40	43.40	0.00	0.00	0.00	0.00	43.40	43.40	43.40	43.40	43.40	43.40	43.40	61.05	61.05	61.05	61.05	61.05	61.05	61.05	61.05	61.05	61.05	61.05	61.05	61.05	44.07	0.00	
3	47.59	47.59	47.59	47.59	47.59	47.59	47.59	47.59	47.59	47.59	47.59	47.59	47.59	47.59	47.59	81.37	81.55	81.37	82.08	47.59	47.59	47.59	47.59	47.59	82.08	53.26	47.59		
4	47.59	47.59	47.01	47.01	47.01	47.01	47.01	47.01	47.01	47.01	47.01	47.01	47.01	47.01	47.59	47.59	47.59	47.59	79.92	101.52	98.57	98.69	79.46	47.59	101.52	56.47	47.01		
5	47.59	47.59	47.59	47.59	47.59	47.59	47.59	47.59	96.41	81.33	82.03	81.38	81.38	81.38	103.96	114.75	114.75	81.38	81.38	81.38	81.38	81.38	81.33	81.26	81.26	114.75	74.48	47.59	
6	47.59	47.59	47.59	47.59	47.59	47.59	47.59	81.26	82.01	82.01	82.01	81.72	82.01	82.01	116.57	116.57	117.93	117.93	116.57	114.75	98.97	99.81	82.01	81.33	117.93	82.03	47.59		
7	47.59	47.59	47.59	47.59	47.59	47.59	47.59	82.06	82.06	81.79	81.79	81.79	96.68	96.74	116.57	116.57	117.93	117.93	117.93	114.75	82.06	82.06	81.36	47.59	117.93	80.62	47.59		
8	47.59	47.59	47.01	47.01	47.01	47.01	47.01	47.59	47.59	47.59	47.59	47.59	47.59	47.59	81.83	83.04	91.68	96.41	82.71	83.85	83.25	83.50	96.41	47.59	96.41	62.23	47.01		
9	47.59	47.59	47.59	47.01	47.01	47.59	47.59	82.06	81.86	81.33	82.06	82.06	82.06	82.01	81.36	99.88	82.06	82.06	102.40	102.60	105.19	103.68	81.79	81.36	105.19	76.16	47.01		
10	47.71	47.71	47.71	34.56	34.56	34.56	34.56	34.56	34.56	34.56	34.56	34.56	34.56	34.56	34.56	47.71	54.08	50.96	86.11	80.61	50.96	53.28	47.71	34.56	86.11	44.33	34.56		
11	34.56	34.56	34.56	34.56	34.56	34.56	34.56	34.56	34.56	34.56	34.56	34.56	34.56	47.71	34.56	34.56	47.71	47.71	47.71	105.18	101.59	107.41	47.71	107.41	107.41	46.62	34.56		
12	48.95	48.95	52.07	52.07	52.07	47.71	47.71	47.71	48.95	48.95	110.80	102.44	108.96	102.36	102.30	108.96	102.50	108.96	99.23	101.18	100.65	79.83	48.95	110.80	79.38	47.71			
13	48.95	47.71	47.71	47.71	47.71	47.71	47.71	48.95	98.71	79.52	108.96	108.96	98.80	98.80	102.38	102.44	102.44	110.80	110.80	110.80	110.80	110.80	110.80	80.05	110.80	84.58	47.71		
14	80.05	79.80	80.05	79.88	80.05	98.56	79.80	79.80	79.88	98.80	108.96	108.96	110.80	108.96	108.96	110.80	110.80	108.96	110.80	110.80	110.80	110.80	110.80	110.80	110.80	99.11	79.80		
15	110.80	103.11	98.56	79.32	79.78	80.86	100.43	80.27	104.19	102.39	106.14	108.96	108.96	102.13	108.96	108.96	108.96	108.96	108.96	108.96	108.96	108.96	108.96	102.55	96.61	100.40	110.80	101.26	79.32
16	102.56	98.56	80.05	80.05	80.05	79.32	80.05	102.49	108.96	108.96	110.80	108.96	110.80	110.80	110.80	110.80	112.33	110.80	110.80	110.80	110.80	108.96	110.80	102.56	112.33	102.58	79.32		
17	80.29	79.69	79.22	80.09	93.09	78.87	79.45	81.96	82.15	102.98	100.68	78.54	98.56	98.56	98.89	100.99	102.49	111.79	113.83	113.83	113.83	113.83	113.83	113.83	113.83	130.24	96.29	78.54	
18	78.53	78.25	77.99	78.53	77.98	78.53	77.96	77.96	46.03	46.03	46.03	32.84	32.84	46.03	32.84	46.03	52.43	46.03	101.62	111.79	113.83	113.83	113.83	113.83	113.83	113.83	71.73	32.84	
19	111.79	113.83	111.79	111.79	102.60	102.60	113.83	113.83	111.79	102.34	111.79	113.83	113.83	115.10	113.83	113.83	115.10	115.10	130.24	130.24	130.24	130.24	113.83	130.24	115.57	102.34			
20	111.79	111.79	111.79	102.40	111.79	101.52	113.83	130.24	115.10	115.10	115.10	145.21	145.31	145.31	145.31	145.31	145.31	115.10	113.83	113.83	113.83	111.79	111.79	100.59	145.31	119.23	100.59		
21	113.83	111.79	111.79	111.79	115.10	100.59	115.10	130.24	115.10	130.24	113.83	115.10	130.24	145.21	145.31	145.31	145.31	145.31	145.31	145.31	145.31	145.31	145.31	145.31	145.31	145.31	129.71	100.59	
22	145.31	289.22	145.21	145.31	145.21	130.24	130.24	130.24	130.24	115.10	130.24	111.79	130.24	130.24	115.10	130.24	115.10	115.10	130.24	115.10	115.10	130.24	115.10	115.10	113.83	289.22	132.82	111.79	
23	111.79	102.59	101.52	101.52	101.52	102.44	113.83	113.83	111.79	113.83	99.41	98.83	111.79	130.24	113.83	113.83	113.83	113.83	113.83	113.83	113.83	111.79	102.33	99.21	78.54	113.83	107.22	78.54	
24	48.54	48.69	48.69	48.69	48.69	48.69	48.69	48.69	80.32	98.31	109.95	109.95	112.00	112.00	86.77	89.57	109.95	109.95	101.04	112.00	101.01	97.32	97.32	79.43	112.00	83.14	48.54		
25	78.32	59.05	109.95	109.95	109.95	101.10	97.32	48.95	48.95	48.95	48.95	48.95	48.95	48.95	48.95	48.95	48.95	48.95	80.30	97.97	79.99	79.99	79.99	79.99	109.95	73.95	48.95		
26	48.95	48.95	48.95	48.95	48.95	48.95	48.95	48.95	101.31	109.95	109.95	112.00	109.95	112.00	109.95	112.00	109.95	112.00	109.95	100.05	48.95	48.95	48.95	48.95	112.00	79.02	48.95		
27	49.36	48.95	49.36	49.36	48.95	48.95	48.95	48.95	48.95	48.95	48.95	48.95	48.95	48.95	48.95	48.95	48.95	109.95	101.21	112.00	112.00	109.95	97.37	101.13	48.95	112.00	65.71	48.95	
28	48.95	48.95	48.95	48.95	48.95	48.95	48.95	48.95	48.95	48.95	48.95	48.95	48.95	80.22	80.22	101.76	98.62	80.22	109.95	109.95	109.95	109.95	109.95	109.95	109.95	73.68	48.95		
29	97.88	84.15	82.84	94.10	94.10	94.10	81.11	79.33	98.10	101.23	101.29	112.00	112.00	112.00	112.00	113.34	130.24	113.34	113.34	113.34	113.34	112.00	112.00	112.00	130.24	102.97	79.33		
30	109.95	102.42	97.39	98.14	80.11	97.32	100.01	101.01	97.32	101.30	112.00	109.95	112.00	109.95	112.00	109.95	112.00	130.24	130.24	130.24	130.24	112.00	112.00	112.00	130.24	110.04	80.11		
31	110.83	110.83	108.97	101.31	95.18	95.18	95.18	100.51	102.53	95.18	104.80	95.18	95.18	95.18	102.38	108.97	110.83	110.83	108.97	108.97	110.83	108.97	101.20	104.80	110.83	103.45	95.18		
Max	145.31	289.22	145.21	145.31	145.21	130.24	130.24	130.24	130.24	130.24	130.24	145.21	145.31	145.31	145.31	145.31	145.31	145.31	145.31	145.31	145.31	145.31	145.31	145.31	145.31	289.22	132.82	111.79	
Prom.	72.18	76.04	69.28	68.13	67.83	66.90	69.90	72.67	77.36	79.22	83.53	82.67	86.18	88.10	89.63	93.44	97.61	96.13	102.59	102.00	98.18	96.33	93.85	81.71	115.67	83.81	60.61		
Min	34.56	34.56	0.00	0.00	0.00	0.00	34.56	34.56	34.56	34.56	34.56	32.84	32.84	34.56	32.84	34.56	47.59	46.03	40.49	40.49	40.49	40.49	40.49	40.49	34.56	61.05	44.07	0.00	

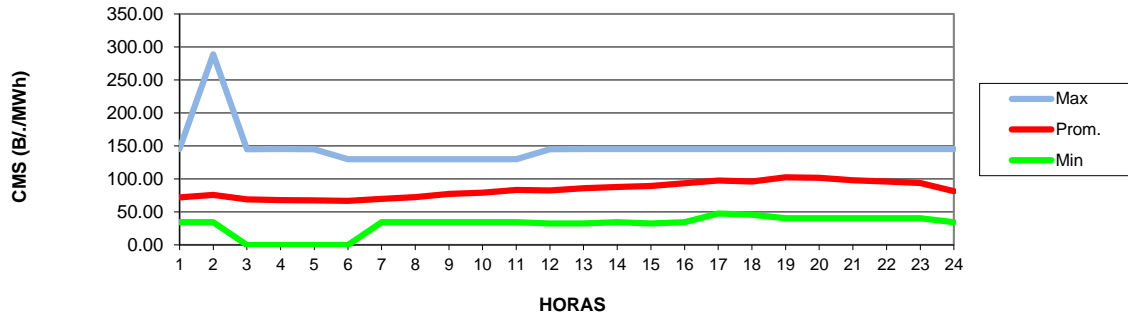
Con relación al cuadro anterior se puede señalar que el valor máximo del costo marginal, hora a hora, del sistema fue de B/. 289.22 MWh y se presentó el día 22. El valor mínimo, hora a hora, fue de B/. 0.00 MWh y se presentó el día 2.

La siguiente gráfica muestra el comportamiento de los valores máximos, promedios y mínimos del costo marginal del sistema para cada uno de los días de agosto de 2024.



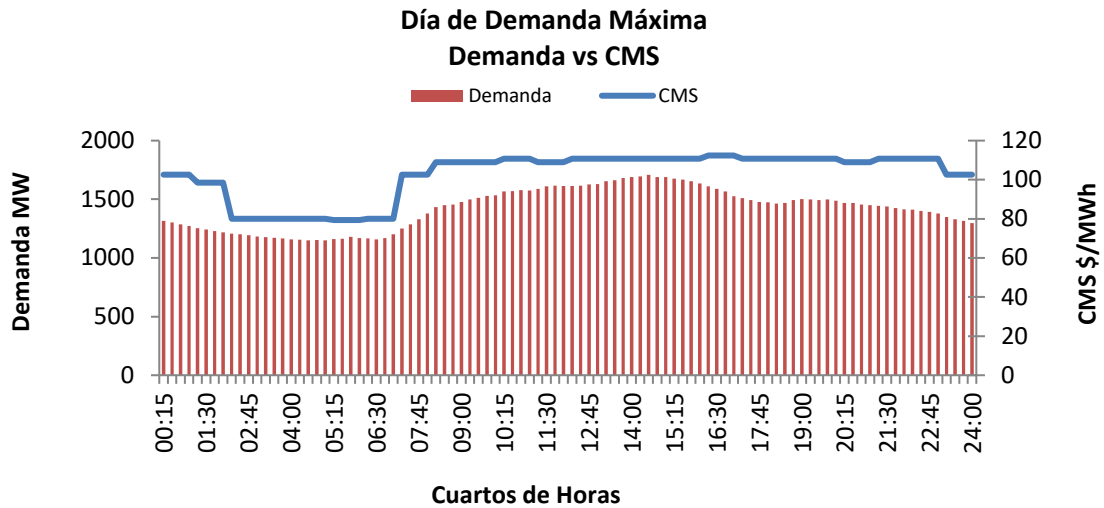
La siguiente gráfica muestra el comportamiento de los valores máximos, promedios y mínimos del CMS horario correspondientes a agosto de 2024.

### COSTO MARGINAL HORARIO



### 2.1.3. Costo Marginal vs Curva de Carga del Sistema

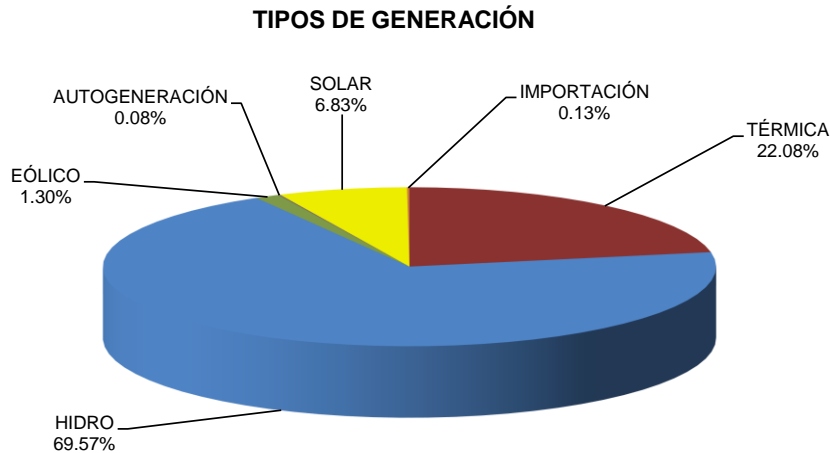
La siguiente gráfica muestra la comparación del comportamiento entre el Costo Marginal del Sistema versus la curva de carga del sistema para el 16 de agosto, día de la demanda máxima de potencia del mes.



## 2.2. GENERACIÓN, CONSUMO Y PÉRDIDAS

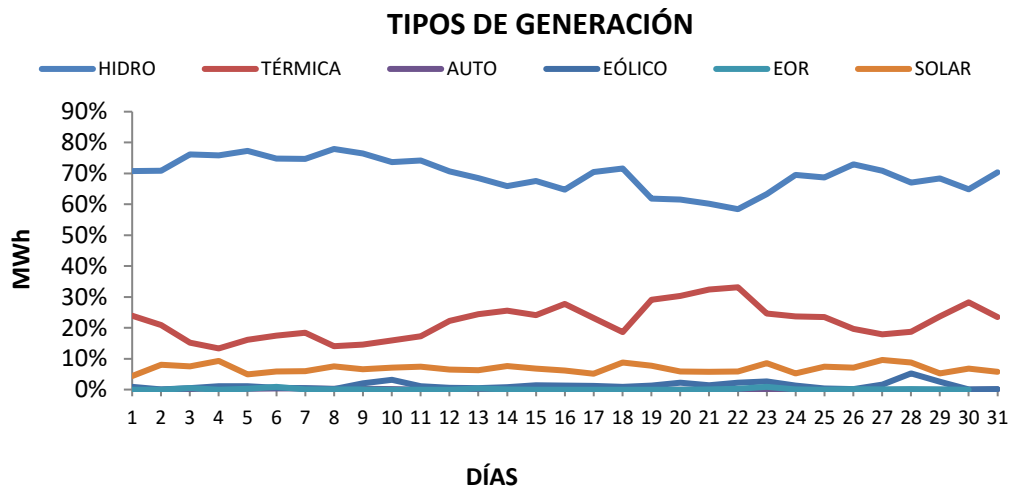
### 2.2.1. Generación

Para agosto de 2024 la generación total fue de 1,164,241.79 MWh, de la cual el 22.08 % fue aportada por las plantas térmicas, el 69.57 % correspondió al aporte de las plantas hidráulicas, el 1.30 % fue aportado por las plantas eólicas, el 0.08 % a la autogeneración, el 6.83 % por plantas solares y 0.13 % en importaciones provenientes de Centroamérica.



### 2.2.2. Porcentaje de Generación Mensual

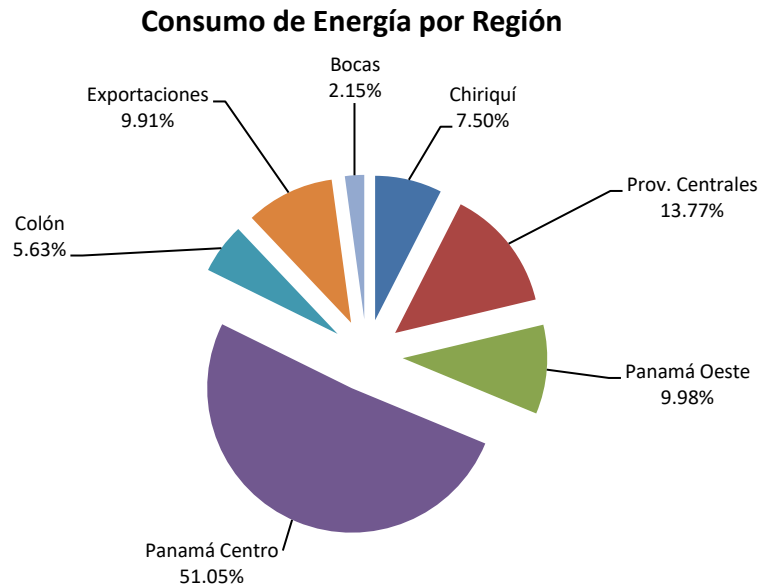
La gráfica muestra el comportamiento de la generación del sistema para agosto de 2024, mostrando el porcentaje del aporte de las unidades hidráulicas, unidades térmicas, unidades eólicas, autogeneración, solar y la importación de Centroamérica.



## 2.2.3 Consumo

### Consumo de Energía por Región

En la gráfica siguiente se muestra que la ciudad de Panamá representa el mayor consumo del sistema con el 51.05 %.



### Generación, Consumo y Demanda Máxima por Empresa

Los siguientes cuadros muestran la generación, el consumo y demanda máxima de cada participante para agosto de 2024.

DISTRIBUIDORAS	CONSUMO MWh
EDECHI	97,546.34
EDEMET	403,817.61
ENSA	320,514.74

DISTRIBUIDORAS	DEMANDA MÁXIMA MW
EDECHI	188.997
EDEMET	879.789
ENSA	692.644



EMPRESA	GENERACION MW
ACPGEN	31,185.87
AES_EDM	0.00
AES_HIDRO	200,541.26
AES_NC1	1,476.25
AES_SOLAR	2,808.59
AES_SOLAR2	2,015.42
AES-CHANG	93,433.22
ALT_HIDRO	37,548.93
ALT_IDB	0.00
ALTOVALLE	6,965.37
ANDREASPOW	104.60
ANSA	27.61
ARSOLAR	1,834.50
AVANZALIA	15,972.43
BONTEX	9,158.57
CALDERA_HIDRO	9,465.55
CALDERA_SOLAR	802.99
C-ELETA	192.07
CelsiaBLM	0.00
CELSIACENT	7,095.28
CELSOLAR	1,235.64
CORPSTMO	11,177.16
CSOLAR	113.52
DACONANSOL	770.35
DESHIDCORP	3,037.89
DSOLAR10	1,037.53
ECOENER	861.23
EGESTMO	3,814.29
EGESA	202.77
EISA	42,855.96
ELESOLAR	353.78
EMN_B1	2,256.18
EMN_B2	2,339.63
EMN_B5	210.49
ENELSOLAR_A	9,066.56
ENELSOLAR_B	903.99
ESPSA	11,330.66
FORTUNA	188,656.63
FOUNTAIN	23,400.62
FSOLAR2	1,334.39
GENA	183,225.17
GENA_A	2,411.36
GENA_B	0.00
GENGATUN	2,447.31
GENISA	19,402.02
GENPED	8,410.29
GSAUSTRAL	3,285.57
GSOLAR	0.00
GSOLPUERTO	3,562.97
HBOQUERON	2,739.52
HBTOTUMA	2,334.21
HCAISAN	26,380.25
HIDRO	879.57
HPIEDRA	12,261.49
HTERIBE	9,198.40
HYDROPOWER	5,802.69
IBERICA_HIDRO	3,191.29
IBERICA_SOLAR	62.87
IDEALPMA	42,378.65
JAGUITOSOL	1,445.47
JINRO	0.00
LSSOLAR	1,219.65
MASPV	301.68
OROSOL	1,535.99
PAGREENENE	808.69
PAGREENPOW	805.12
PANAM	24,738.85
PANASOLAR_A	1,263.44
PANASOLAR_B	0.00
P-ANCHO	2,294.82
PEDREGAL	3,947.19
PEDSOLPOW	1,441.31
PERLANORT	6,077.60
PERLASUR	6,093.34
PHOTOBUSC	1,353.25
PHOTODEV	1,126.13
PHOTOINVC	1,107.72
PHOTOPEEC	1,289.51
PHOTOVENC	1,315.82
PROGSOL20	0.00
PSOLAR2	1,807.72
PS21_H	0.00
PS21_S99	912.67
RCHICO	5,277.01
SAZUEROVEN	1,366.64
SBOQUERON	525.57
SCOCLEVEN	1,341.38
SFRAN_P1	2,687.27
SFRAN_P2	4,119.82
SLORENZO	4,236.59
SOLARDEVEL	531.63
SOLNEPARK	1,086.15
SOLPAC	292.96
SPARKLEPW	2,062.26
SPMAVEN	1,316.88
SSUPERSESV	1,234.38
TECNISOL1	1,398.32
TECNISOL2	1,402.95
TECNISOL3	1,382.34
TECNISOL4	1,398.22
TINTOSOLAR	2,142.48
TROPITER	3.90
PETOABRE	6,874.79
UEP2_III	1,405.33
UEP2_MII	736.42
UEP2_NCI	1,683.40
UEP2_PBI	1,036.41
UEP2_RVI	1,884.21
URBALLA	0.00

EMPRESA	GENERACION MW
ACP	876.23
CADASA	0.00
EGROOVE	0.00
MELO	99.83

EMPRESA	CONSUMO MWh
ACPGEN	0.00
AES_EDM	0.00
AES_HIDRO	240.69
AES_NC1	0.00
AES_SOLAR	21.75
AES_SOLAR2	0.00
AES-CHANG	62.44
ALT_HIDRO	1.01
ALT_IDB	0.00
ALTOVALLE	0.18
ANDREASPOW	0.00
ANSA	0.00
ARSOLAR	0.00
AVANZALIA	86.13
BONTEX	0.99
CALDERA_HIDRO	2.54
CALDERA_SOLAR	0.00
C-ELETA	0.00
CelsiaBLM	0.00
CELSIACENT	263.53
CELSOLAR	4.85
CORPSTMO	0.01
CSOLAR	0.00
DACONANSOL	0.00
DESHIDCORP	0.14
DSOLAR10	0.00
ECOENER	0.00
EGESTMO	0.00
EGESA	0.00
EISA	0.00
ELESOLAR	0.00
EMN_B1	0.00
EMN_B2	0.00
EMN_B5	0.00
ENELSOLAR_A	28.79
ENELSOLAR_B	0.00
ESPSA	0.00
FORTUNA	0.00
FOUNTAIN	0.00
FSOLAR2	0.00
GENA	47.00
GENA_A	50.08
GENA_B	0.00
GENGATUN	988.96
GENISA	0.29
GENPED	0.04
GSAUSTRAL	12.60
GSOLAR	0.00
GSOLPUERTO	8.88
HBOQUERON	0.00
HBTOTUMA	0.00
HCAISAN	0.00
HIDRO	0.00
HPIEDRA	0.02
HTERIBE	15.22
HYDROPOWER	0.00
IBERICA_HIDRO	0.00
IBERICA_SOLAR	0.00
IDUALMA	2.06
JAGUITOSOL	0.00
JINRO	0.00
LSSOLAR	0.00
MASPV	0.00
OROSOL	0.00
PAGREENENE	2.76
PAGREENPOW	4.33
PANAM	189.29
PANASOLAR_A	11.16
PANASOLAR_B	0.00
P-ANCHO	0.00
PEDREGAL	98.83
PEDSOLPOW	4.87
PERLANORT	0.16
PERLASUR	0.14
PHOTOBUSC	5.59
PHOTODEV	6.24
PHOTOINVC	5.64
PHOTOPEEC	5.52
PHOTOVENC	6.18
PROGSOL20	0.00
PSOLAR2	0.00
PS21_H	0.00
PS21_S99	0.00
RCHICO	0.25
SAZUEROVEN	0.00
SBOQUERON	3.26
SCOCLEVEN	0.00
SFRAN_P1	0.00
SFRAN_P2	0.00
SLORENZO	0.00
SOLARDEVEL	0.00
SOLNEPARK	0.00
SOLPAC	0.00
SPARKLEPW	85.36
SPMAVEN	0.00
SSUPERSESV	0.00
TECNISOL1	5.41
TECNISOL2	6.23
TECNISOL3	5.69
TECNISOL4	5.76
TINTOSOLAR	0.00
TROPITER	0.00
PETOABRE	104.83
UEP2_III	201.34
UEP2_MII	66.95
UEP2_NCI	219.64
UEP2_PBI	140.59
UEP2_RVI	202.54
URBALLA	0.00

EMPRESA	CONSUMO MW
ACP	3,162.81
CADASA	177.86
EGROOVE	0.00
MELO	0.00



Table with 2 columns: GRANDES CLIENTES, CONSUMO MWh. Lists various clients and their consumption values.

Table with 2 columns: GRANDES CLIENTES, CONSUMO MWh. Lists various clients and their consumption values.

Table with 2 columns: GRANDES CLIENTES, CONSUMO MWh. Lists various clients and their consumption values.

Table with 2 columns: GRANDES CLIENTES, CONSUMO MWh. Lists various clients and their consumption values.

Table with 2 columns: GRANDES CLIENTES, CONSUMO MWh. Lists various clients and their consumption values.

Table with 2 columns: GRANDES CLIENTES, CONSUMO MWh. Lists various clients and their consumption values.



GRANDES CLIENTES	DMG MW	GRANDES CLIENTES	DMG MW	GRANDES CLIENTES	DMG MW	GRANDES CLIENTES	DMG MW	GRANDES CLIENTES	DMG MW	GRANDES CLIENTES	DMG MW
ACETIOX	1.5954	DECAMERON	1.3584	GCP0616	0.1410	LONDONREG	0.7678	PPCCRIST	5.864	S99_PZACAR	0.180
ACMARRI97	0.1947	DELMONTE	0.7238	GCP0617	0.4311	LUNAB	0.5968	PRICEBOLF	0.659	S99_PZAIT	0.263
AGCEIDICAR	0.4480	DELYRBYTA	0.3791	GCP0618	0.2003	MACELLO	1.8915	PRICEVERD	0.550	S99_PZATOC	0.244
AGROIND	0.6196	DOI12OC	0.1541	GCP0619	0.1562	MACHIR	0.9408	PRICEMPARK	0.574	S99_RHATO	0.335
AHUFEFR85	0.1613	DOITBGOL	0.1980	GCP0620	0.1231	MAJESTIC	0.3173	PRICEADM	0.119	S99_RMAR	0.938
ALICAPCEDI	0.1744	DOITCENT	0.3024	GCP0621	0.1232	MANZANILLO	12.8396	PRICESANT	0.455	S99_SABANI	0.247
ALICAPPLAN	0.8146	DOITLDON	0.1691	GCP0622	0.1117	MARRAJ43	0.6677	PRICEVIABR	0.662	S99_SANFCO	0.261
ALMACENAIE	0.1311	DOITLPUJ	0.2832	GCP0624	0.1552	MAVSELECT	0.7264	PRICEVILAF	0.644	S99_SANTI	0.327
ANCLASM1	0.1099	DOITTOC	0.1617	GCP0625	0.1219	MAYSZL1	0.8148	PROCARSA	0.437	S99_TMUER	0.314
ANCLASM2	0.3535	EBELL	0.6878	GCP0626	0.2881	MAZUL	0.6142	PROCINDCAR	0.488	S99_VACAM	0.325
ARCATA	0.2846	EDIF3M	1.5333	GCP0627	0.1288	MBGOLF92	0.6646	PRODHIELO	0.849	S99_VHERM	0.217
ARCEALIANZ	0.0825	EUUA	1.1768	GCP0628	0.3514	MC_ARRCAB	0.0948	PROLACA	0.397	S99_VLUCRE	0.284
ARCEAV_P	1.1367	ENSACV	0.1900	GCP0629	0.1765	MCALIA3	0.3934	PROLUXSA	0.232	S99_VPORR	0.284
ARCELAMESA	0.1786	EUBP	2.8665	GCP0630	0.2151	MCAL1703	0.1836	PROMARINA	1.660	S99_VZAITA	0.358
ARCEVE60	0.3637	EVOLTOW	0.2144	GCP0631	0.1184	MCALID242	0.3165	PROMODOR	0.632	SCARAG	0.209
ARCEPERU33	0.1143	F_ALBROOK	0.4317	GCP0632	0.2733	MCENTRO	0.7807	PROMGTOWER	0.659	SCARCHITRE	0.263
ARCERADIAL	2.0296	F_ANCLASM	0.1535	GCP0633	0.2344	MCHITR866	0.5957	PROSERV97	0.329	SCARCLLAN	0.258
ARGOS	4.0141	F_BINGO90	0.2325	GCP0635	0.5141	MCOR012	0.4993	PSAINNTERM	9.890	SCARPAL	0.286
ARGOSTOC	0.0486	F_CARIENB	0.1922	GCP0636	0.1257	MCSUR88	0.7547	PSLIBRADA	0.451	SCARPEME	0.227
ASAMPCPOOR	0.4423	F_CHITREN	0.1540	GCP0637	0.1399	MEDIPAN	0.5006	PTPCAUL	0.799	SCARTABLAS	0.216
ASEGANCON	0.2509	F_CHORRERA	0.2582	GCP0638	2.0088	MEGAD	0.7252	PTPCGL	5.964	SCARTSAN	0.197
ASSAC50	0.4004	F_MILLER	0.1395	GCP0639	0.1260	MELOCOCEN	0.2293	PTPPSA	12.075	SCARVALG	0.348
AUTOSTAR	0.1470	F_PENOME	0.1578	GCP0640	0.1543	MELEOA	1.6247	PTPPSB	9.361	SCBANK	0.226
AVIPAC	0.1761	F_SANTGO	0.1960	GCP0641	0.3126	MELOMM	1.8452	PURISSIMA	0.164	SERVICAR	0.451
AVIPACVAC	0.2213	F_VALEGRE	0.1820	GCP0642	0.1800	MELOFLBON	0.1234	RAMADA	0.271	SESPANOLA	0.106
BANALIADO	0.2367	F_VZAITA	0.1152	GCP0643	0.3036	MELORA	0.4244	REDEPROSA	0.548	SFAMILIA	0.098
BGRALCO64	1.2538	FA12OC96	0.3100	GCP0644	0.1101	MELOSC	1.2605	RETCEN	4.079	SFITECAN	0.108
BICSA	0.4120	FA1CEDI69	0.1974	GCP0645	0.8361	MERCACEN	0.1577	REY12OCT	0.250	SFITEDOR	0.138
BIMBO	0.9386	FA1WESM89	0.1157	GCP0647	0.2796	METROSMAY	8.6424	REY24DIC	0.307	SHELTER	0.375
BIPEDISON	0.3528	FA2CEDI64	0.1421	GCP0648	0.1778	METROAND	10.2739	REY4ALTOS	0.350	SKYPMA	0.497
BNP12OCT	0.1342	FA2WESM91	0.2039	GCP0649	0.1102	METROHOTEL	0.1256	REYBGOLF	0.235	SMARIABD	0.465
BNPIMPR	0.1300	FA3CEDI70	0.2565	GCP0652	0.3148	MINPMAGCA	19.8965	REYBRINOR	0.208	SORTIS	1.895
BNPMATRIZ	0.6109	FA4CEDI73	0.2260	GCP0654	0.1237	MIRAMAR	0.7039	REYCALLE13	0.182	SORTIS3	0.448
BNPRESNAC	0.1248	FA5OCA21	0.1810	GCP0657	0.1294	MMALL31	0.5554	REYCALLES0	0.465	SUNSTAR	0.734
BNPTRAN	0.3470	FA5CEDI85	0.2660	GCP0658	0.2195	MMDHOTEL	0.1963	REYCALLE7	0.155	SUPERDELIX	0.366
BONLACBG	1.2023	FAABRM42	0.3369	GCP0660	0.9666	MNTOC17	0.3822	REYCENTEN	0.375	SYPPMA	0.315
BPARK	3.6642	FABGOL74	0.2473	GLION	0.2440	MOLPASA	0.4136	REYCESTE	0.516	TAJO_ARR	0.191
BRISASDEAM	0.4825	FACENT92	0.3591	GMILLS	1.2426	MOTBODEGA2	0.2228	REYCHANIS	0.193	TAJO_VAC	0.234
BRISTOL	0.5229	FACHIPC91	0.1728	GPH_DORABK	0.4193	MOTDISPLAY	0.3428	REYCHORRE	0.261	TAMERICAS	0.576
BWVESTDO	0.1903	FACVERD57	0.1444	GPH_DORLAN	0.2268	MFRIGOS7	0.2735	REYVERDE	0.292	TBANISTMO	0.344
C_CONT	0.2006	FADAVP775	0.4323	GPH_SAKSDO	0.3769	MPLAZA	2.4538	REYDORADO	0.229	TBELLDOR	0.142
C_GUAY	0.1509	FALANDE02	0.1459	GPH_SAKSGO	0.1157	MPME83	0.5464	REYLEFEVRE	0.209	TELEBOB	0.302
C_HPMA	0.3925	FALPUEB94	0.1776	GPH_SAKSLP	0.2306	MPOLIS	1.6764	REYMILLAR	0.205	TELECTOR	1.076
C_SHERAT	0.2426	FAOFLA14	0.2161	GPH_SAKSSM	0.1861	MSANM	1.2408	REYMPACA	0.134	TERPELLANT	0.134
C_SOLLOY	0.2198	FAOFLA98	0.1213	GPH_SAKSVE	0.1814	MSGO26	0.5423	REYPPARAU	0.218	TERPELCHO	0.159
CABLEONDA	2.4865	FAPMES4	0.1121	GRANDTOWER	0.2934	MSPOLL	0.2484	REYPPASEOAB	0.348	TERPELCO	0.150
CADASAGC	1.2873	FARACRHATO	0.1048	GSK_JDIAZ	0.7872	MSTANA	0.5046	REYPPME	0.179	TERPELCO	0.154
CARCOCLE	2.8400	FARACVAC	0.7592	GTOWER	1.4024	MTOCS5	0.9397	REYPPVALLE	0.138	TERPELLEN	0.173
CASCOCLE	0.1464	FASANTB81	0.2286	HARISTMO	0.8373	NESPSUR	0.2632	REYSABANI	0.220	TERPELSTG	0.126
CCHERREO	0.3694	FATMUER63	0.1670	HBUENAV	0.3823	NESTLELOMA	0.2812	REYSMARIA	0.187	TIKAL	3.693
CCONTAIN13	4.9784	FVLUC26	0.1853	HCARIB	0.5586	NESTLENATA	1.8776	REYSTGO	0.342	TMECEP	2.493
CCONTAIN2	0.9592	FC_AGDCE	0.1150	HCENTR72	0.2834	NIELSPED	0.2027	REYVALEGRE	0.193	TORREALBA	0.438
CCROWNHRAD	0.1798	FC_BOLERA	0.1914	HROWNNETOC	0.2531	NIKOBAL	0.1313	REYVERSANA	0.380	TORREPMA	0.160
CDELSABER	1.0746	FC_CABIMA	0.1522	HDOUBLE	0.3407	NIKOC50	0.1592	REYVESPANA	0.298	TOWNCENTER	3.633
CEDEFRIO	0.4668	FC_DORADO	0.3188	HGDAVID	0.1178	NIKODORADO	0.1341	REYVLUCRE	0.197	TUBOTEC	1.664
CEMEX	16.6669	FC_GRANEST	0.2233	HHIINN	0.2771	NIKOPBLOS	0.1338	RODEO	0.717	TVNCAZUL	0.097
CEMEXJDIAZ	0.3368	FC_INTERN1	0.1070	HHINNEX67	0.3996	OASISTROP	0.1765	RSAPLZA	0.452	UIP	0.864
CEMINTER	1.4723	FC_LADONA	0.2265	HIPICA	1.2442	OCEANIA	1.1525	RSBGOLF	0.537	VH_DES	0.258
CGOLF	0.1786	FC_LANDES	0.2776	HITALIANA	0.3679	OPENBLUE1	0.2670	RSBVISTA	0.498	VMERCA	0.221
CHSF	0.9738	FC_PUEBLO	0.2851	HOSPNAC	0.6273	OPENBLUE2	0.2349	RSCESTE	0.741	VOPAK	1.166
CINEANCLAS	0.1781	FC_PZATOC	0.2174	HOTELV	0.6727	ORONORTE	0.6098	RSCHITRE	0.162	VTA_PACIFI	0.125
CMP1	0.3516	FCARRIAZO	0.5224	HPALACIOS	0.7503	PABO	0.8862	RSCORONA	0.241	XACACIA	0.623
CMP2	0.6027	FCOFPRIIN	0.1162	HPBLANCA	1.0685	PASCUAL	1.0303	RSHOWARD	0.215	XADULCE	0.226
CNAL	3.2790	FEDUAG	0.1613	HPBONITA	0.8304	PCLUB12OCT	0.1730	RSMARKET	0.422	XALBROOK	0.275
COIDCDIV	0.1402	FEDUDOR	0.5694	HPPACIFA	1.0674	PECCOLA06	0.9061	RSMPLAZA	0.464	XARRAJ	0.550
CONDA12OC	1.1919	FEDUM8	0.5760	HPPCDE	0.7005	PECCOLA51	1.4605	RSPIA	2.631	XCATIVA	0.332
CONTRAL	0.7667	FETV	0.6464	HPUNPAC2	0.1457	PECCOLA63	0.2593	RSTRANS	1.435	XCHEPO	0.104
CONWAYAL	0.4192	FIVESTAR	0.1698	HRIU	1.2118	PEDFFOODS	0.3536	RSVERSAL	0.301	XCHITRE	0.432
CONWAYLPB	0.2340	FLAMAR1	0.3497	HSANFE20	0.3440	PETITPMA	0.8211	S99_ALBRO	0.363	XCHORRILLO	0.208
CONWAYMC	0.2382	FMCTITY	0.2207	HSDIAMOND	0.3325	PETPMA	0.4091	S99_ANDES	0.368	XCREY	0.534
CONWAYWL	0.5385	FMPLAZ40	0.5874	HSMARIA	0.5734	PFOTOC50	0.3421	S99_ANDESM	0.372	XELCOCO	0.577
COPAVILU	0.1915	GALORES	1.2811	HUNGSHENG	0.3051	PFOTOCEN	0.2043	S99_ARRAJ	0.281	XLAGO	0.324
CORPCRISTO	0.3502	GAMBOA	0.4154	HWALDORF	0.3521	PFOTOMMALL	0.1058	S99_BGOLF	0.332	XLASTABLAS	0.213
CPBCEN31	0.2800	GCP0595	0.2282	HWESTINCE	0.5270	PFOTOZLIB1	0.1199	S99_BGOLFA	0.305	XAMARGAS	0.229
CREDIBANK	0.2894	GCP0596	0.1358	HWYND_ALB	0.7391	PGENERALES	0.9633	S99_CABIMA	0.398	XMRICO	0.586
CROWNPFMA	0.3378	GCP0597	0.2760	ICEGAMING	0.3829	PHACQUA1	0.1386	S99_CHITRE	0.244	XOAGUA	0.554
CUNION20	1.0535	GCP0598	0.2179	INDAGUAD	0.1500	PHDREAM	1.2771	S99_COCO	0.302	XOFICENT	0.279
CWAGUAS	0.1302	GCP0599	0.1893	INDALANJ	0.5202	PHGLOB78	0.2244	S99_COL2K	0.278	XPACORA	0.252
CWBAL	0.3110	GCP0600	0.1575	INDESPIN	0.1960	PHLAMALL	0.7703	S99_COLMAR	0.115	XPNOME	0.302
CWCOLON	0.1500	GCP0601	0.1836	INDOFIC	0.1157	PHMMALL	1.1388	S99_CONDA	0.260	XPSUR	0.114
CWDAVID	0.1946	GCP0602	0.2273	INDTOC	0.1193	PHOCBUJAPZ	1.5702	S99_CORON	0.197	XPUBLO	0.424
CWDORADO	0.2106	GCP0603	0.1885	IPEL	1.7345	PHPANAMAR	0.1463	S99_COSTAE	0.359	XSANITA	0.196
CWXP	0.1262	GCP0604	0.1690	IRONTOWER	1.0421	PHPEARL	0.2126	S99_DONA	0.282	XSMGTO	0.476
CWHOPA	0.7718	GCP0605	0.3958	ISTORAGE	0.1388	PHPESTE	0.4257	S99_DORADO	0.280	XSTGO	0.2404
CWHOPB	0.4601	GCP0606	2.1359	JERUSALEM	0.3343	PHREGALIA	0.1735	S99_FARO	0.232	XTRANSIT	0.3290
CWJFRA1	0.4644	GCP0607	0.2315	JPRADO	1.2468	PHTOC71	3.4115	S99_MANAN	0.268	XTSANTGO	0.3784
CWJFRA2	0.4934	GCP0608	0.2312	JUMBO	0.4121	PHYCLUB	0.1960	S99_MSONA	0.257	XVALEGRE	0.3557
CWRABAJA	0.2962	GCP0610	0.2713	JUMBOCH	0.1736	PISD13	0.2572	S99_ODGCHO	0.303	XVISRAEL	0.2286
CWSANFCO	0.2298	GCP0611	0.2682	KFCBETANIA	0.1102	PLZLF	0.1133	S99_PENON	0.271	XVLOBOS	0.2030
CWSCLARA	0.2320	GCP0612	3.1508	KFCCENTEN	0.1508	PMAR1	0.1646	S99_PORTO	0.311	XVLUCRE	0.2010
CWTORREC	0.1024	GCP0613	0.1080	KNETWORKS	0.8016	POLYENSA	0.2088	S99_PTAPAC	0.297		
CYMALLPC	0.6248	GCP0614	0.4583	LAPRENSA	0.3878	POTMEN_PS	3.2015	S99_PTOESC	0.334		
DAVIENDA	0.3444	GCP0615	0.2732	LEMERID	0.2810	PPCBALBOA	9.9075	S99_PUEBLO	0.339		

De las tablas de demanda de Grandes Clientes mostradas anteriormente se genera el siguiente cuadro, el cual muestra los agentes que incumplieron a la normativa vigente de demanda máxima para agosto de 2024.

GRAN CLIENTE	
ARGOSTOC	Argos Tocumen
MC_ARRCAB	Distribuidora Validreed Arraiján Cabecera
SFAMILIA	Súper Familia, S.A.
TVNCAZUL	Televisora Nacional, S.A.

El siguiente cuadro muestra los agentes que incumplieron a la normativa vigente de demanda máxima, durante los últimos cuatro meses.

Incumplimiento de Demanda Máxima				
Grandes Clientes	Mayo	Junio	Julio	Agosto
	ARGOSTOC		X	X
MC_ARRCAB				X
SFAMILIA	X	X	X	X
TVNCAZUL		X		X

El siguiente cuadro muestra el total de la demanda máxima de generación no coincidente y el consumo de todos los grandes clientes activos y pasivos para agosto.

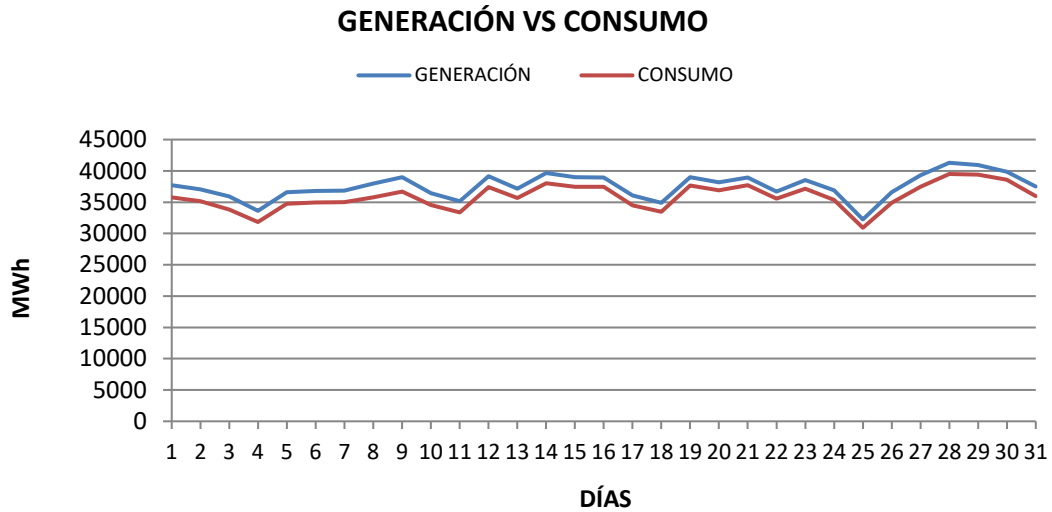
GRANDES CLIENTES	Demanda Máxima de Generación No Coincidente (MW)	Consumo MWh
AGOSTO	393.84	173,995.71

## Generación vs Consumo

A continuación, se presenta la comparación de la energía generada vs la energía consumida por el sistema para agosto de 2024. Adicionalmente, se presentan las pérdidas de transmisión del sistema producto del despacho de generación. Las pérdidas de transmisión del sistema; durante agosto de 2024 fueron de 51,474.85 MWh, lo cual representó este mes el 4.42 % de la generación total neta del sistema. Además, el siguiente cuadro muestra el consumo de energía en cada uno de los nodos de retiro que componen el sistema eléctrico.

GENERACIÓN Y CONSUMO POR NODO											
ago-24											
MWh											
Día	Generación Total	Consumo Total	Progreso	Mata de Nance	Consumo Por Nodo						Pérdidas Total
					Llano Sánchez	Chorrera	Panamá	Colón	Bocas	Bayano	
1	37,717.28	35,756.49	3,973.70	2,337.84	4,804.01	3,359.48	18,347.91	2,021.09	881.86	30.58	1,960.80
2	37,052.09	35,147.48	3,738.46	2,294.30	4,898.75	3,403.54	18,068.53	2,050.35	663.73	29.82	1,904.61
3	35,926.76	33,858.24	4,007.21	2,316.83	4,901.24	3,411.18	16,429.54	1,826.14	946.21	19.89	2,068.53
4	33,613.20	31,828.19	3,446.58	2,148.44	4,600.56	3,411.54	15,577.04	1,767.33	849.51	27.19	1,785.00
5	36,601.69	34,764.78	2,521.12	2,334.60	4,882.68	3,604.93	18,383.74	2,136.08	874.53	27.10	1,836.91
6	36,803.89	34,944.07	3,632.91	2,267.43	4,759.34	3,525.83	18,067.07	2,023.62	639.39	28.49	1,859.83
7	36,851.12	34,998.95	3,665.08	2,289.74	4,834.03	3,495.02	18,169.16	2,013.02	504.59	28.30	1,852.17
8	37,985.67	35,759.60	3,936.95	2,285.38	4,969.45	3,570.00	18,160.97	2,094.32	709.83	32.70	2,226.08
9	38,987.64	36,695.60	4,293.93	2,359.53	4,979.72	3,638.98	18,480.91	2,125.58	785.80	31.15	2,292.03
10	36,460.64	34,527.19	4,210.16	2,325.81	4,795.97	3,561.42	16,740.26	1,831.11	1,033.53	28.93	1,933.44
11	35,169.77	33,352.62	4,307.39	2,178.23	4,582.50	3,519.23	16,171.41	1,756.61	808.60	28.65	1,817.15
12	39,143.52	37,401.46	4,512.80	2,335.56	5,076.39	3,576.84	18,980.21	2,096.66	794.75	28.25	1,742.05
13	37,171.65	35,657.92	2,348.53	2,393.60	5,020.81	3,695.20	19,151.81	2,178.35	842.30	27.32	1,513.73
14	39,675.02	38,013.56	4,215.68	2,504.07	5,199.32	3,721.86	19,379.95	2,139.80	826.66	26.21	1,661.46
15	39,017.99	37,484.90	3,612.27	2,493.98	5,234.81	3,855.01	19,258.26	2,171.21	832.89	26.48	1,533.09
16	38,953.94	37,440.12	3,522.95	2,491.70	5,182.94	3,848.16	19,347.05	2,157.65	863.16	26.51	1,513.83
17	36,067.18	34,487.38	3,782.64	2,372.82	4,823.49	3,604.49	17,446.90	1,846.99	584.41	25.65	1,579.80
18	34,902.92	33,479.22	4,123.37	2,201.20	4,562.76	3,575.18	16,312.13	1,848.56	830.37	25.65	1,423.70
19	38,990.19	37,662.05	3,783.14	2,483.59	5,222.47	3,790.21	19,541.59	2,233.88	578.88	28.29	1,328.14
20	38,204.40	36,919.75	3,313.21	2,454.13	5,239.05	3,573.96	19,554.42	2,188.90	567.76	28.32	1,284.65
21	38,961.18	37,710.42	3,891.16	2,489.86	4,999.31	3,685.76	19,684.26	2,113.85	818.63	27.58	1,250.76
22	36,719.91	35,547.70	3,752.60	2,343.87	4,768.11	3,513.18	18,358.94	1,992.71	790.67	27.62	1,172.21
23	38,521.86	37,144.86	3,957.26	2,451.03	5,056.54	3,658.32	19,265.24	2,034.17	694.69	27.61	1,377.01
24	36,914.39	35,377.87	4,483.80	2,319.53	4,784.02	3,643.03	17,304.57	1,821.78	995.54	25.61	1,536.52
25	<b>32,226.36</b>	30,924.16	3,055.97	2,115.90	4,338.95	3,295.00	15,432.39	1,667.92	1,004.63	13.40	1,302.19
26	36,613.77	34,915.08	3,928.04	2,247.62	4,807.43	3,309.01	17,874.99	2,076.20	644.66	27.14	1,698.68
27	39,324.75	37,472.48	4,484.60	2,413.98	5,048.05	3,611.84	19,220.39	2,117.07	549.12	27.43	1,852.27
28	<b>41,320.88</b>	39,513.49	4,565.42	2,579.93	5,393.55	3,772.19	20,277.42	2,188.82	707.90	28.26	1,807.39
29	40,960.68	39,431.34	4,638.56	2,511.78	5,237.47	3,668.18	20,327.34	2,188.11	831.01	28.90	1,529.34
30	39,855.00	38,593.11	4,628.07	2,388.61	5,262.16	3,621.63	19,747.44	2,114.98	802.51	27.72	1,261.88
31	37,526.44	35,956.84	4,372.05	2,323.05	5,015.25	3,553.11	18,114.48	1,869.77	682.52	26.61	1,569.60
Total	1,164,241.79	1,112,766.94	120,705.62	73,053.94	153,281.13	111,073.30	567,176.32	62,692.62	23,940.64	843.37	51,474.85
Maximo	41,320.88	39,513.49	4,638.56	2,579.93	5,393.55	3,855.01	20,327.34	2,233.88	1,033.53	32.70	2,292.03
Promedio	37,556.19	35,895.71	3,893.73	2,356.58	4,944.55	3,583.01	18,296.01	2,022.34	772.28	27.21	1,660.48
Mínimo	32,226.36	30,924.16	2,348.53	2,115.90	4,338.95	3,295.00	15,432.39	1,667.92	504.59	13.40	1,172.21

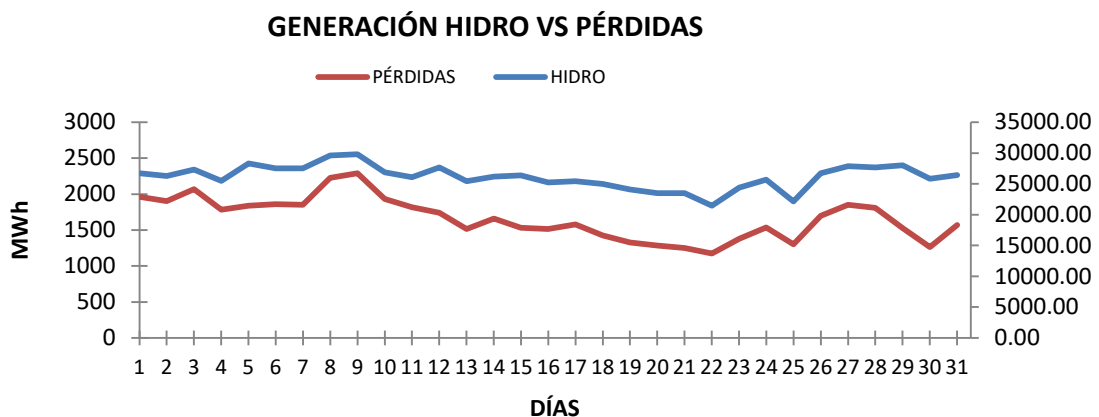
Con base en los datos mostrados en las tablas anteriores a continuación se presenta una gráfica que muestra el comportamiento de la energía generada versus la energía consumida.



En la gráfica anterior se aprecia que, para todos los días de agosto de 2024 la energía generada es mayor que la energía consumida.

### Generación Hidráulica vs Pérdidas de Transmisión

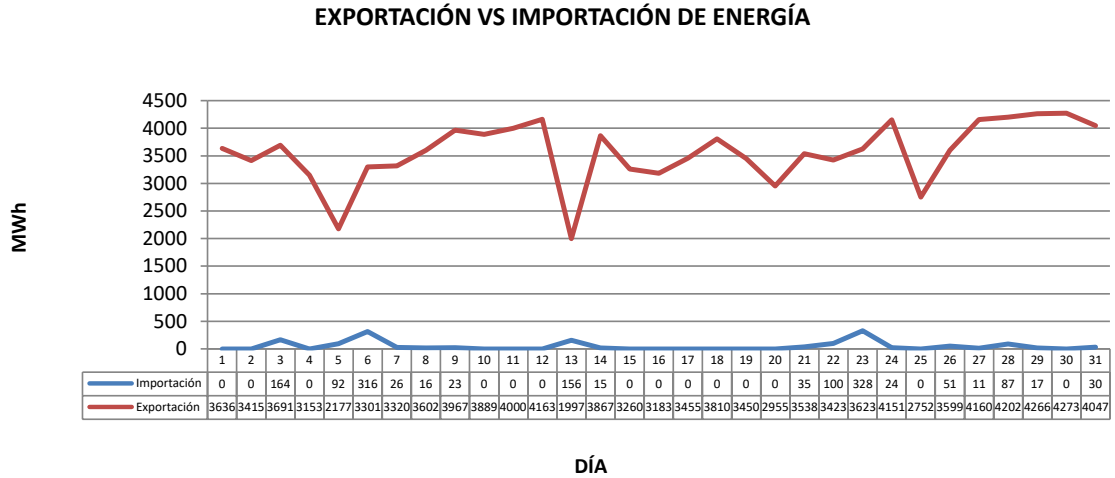
La siguiente gráfica muestra el comportamiento de las pérdidas de transmisión en comparación con el comportamiento de la generación hidráulica



Para todos los días de agosto de 2024 se observa que la generación hidro es mayor que las pérdidas de transmisión.

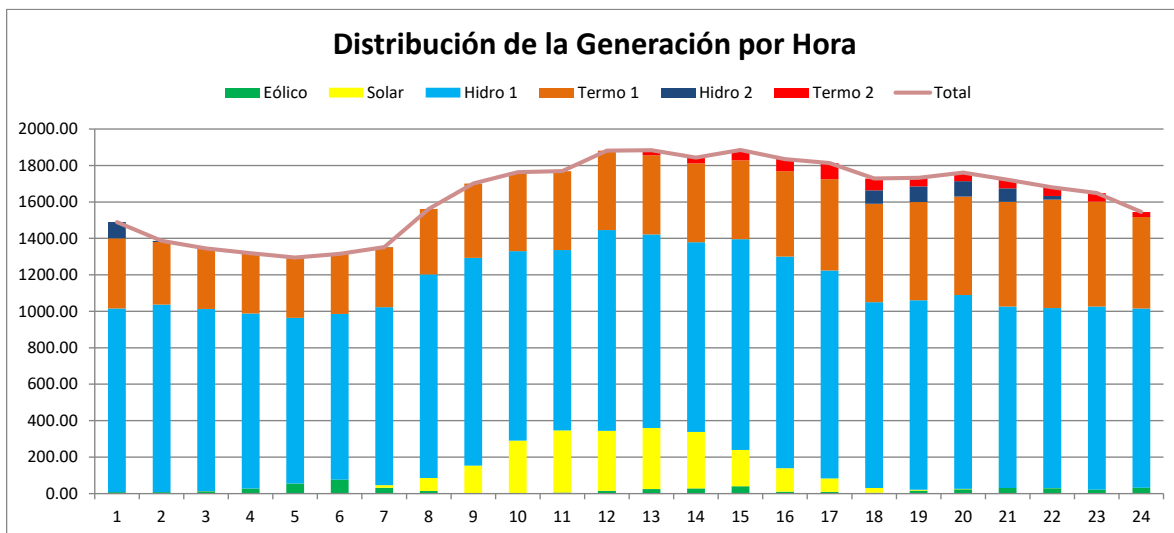
### 2.2.4 Exportación e Importación de Energía

Para agosto de 2024 las exportaciones fueron por 110,325.11 MWh y las importaciones por 1,491.01 MWh de energía.



### Cobertura de la Demanda

La siguiente gráfica muestra la cobertura de los requerimientos del sistema para el 16 de agosto de 2024, día de la demanda máxima; para dicha cobertura se utilizó 520.45 MWh de generadores eólicos, 2,282.17 MWh de generadores solares, 25,279.75 MWh de generadores hidráulicos y 11,180.52 MWh de generadores térmicos.



## 2.3. ENERGÍA EN CONTRATO Y EN EL MERCADO OCASIONAL

A continuación, se describe el comportamiento de las empresas generadoras y distribuidoras en el Mercado Mayorista de Electricidad durante agosto de 2024.

### 2.3.1 Empresas de Generación

La generación máxima del sistema para el mes de agosto de 2024 se dio el día 28 con 41,320.88 MWh y la generación mínima se dio el día 25 con 32,226.36 MWh tal como se muestra en la tabla que a continuación se presenta:

COMPORTAMIENTO DE LAS EMPRESAS GENERADORAS									
ago-24									
Día	Generación	MWh		Pérdidas	Contrato	compra-MWh	Venta-MWh	Débito \$	Crédito \$
		Consumo							
1	37,717.28	127.83	6.89	24,738.69	3,918.66	11,172.95	178,564.54	528,322.83	
2	37,052.09	159.82	7.95	24,287.26	3,521.65	10,806.97	135,735.58	472,603.33	
3	35,926.76	126.66	7.69	23,278.73	2,767.59	9,529.29	149,144.87	508,587.76	
4	33,613.20	98.80	5.39	22,208.19	3,583.28	9,951.95	192,228.29	563,111.63	
5	36,601.69	111.04	5.19	25,273.08	2,450.63	9,654.41	182,584.69	736,701.67	
6	36,803.89	120.21	5.78	24,361.15	2,536.67	9,697.87	226,000.25	832,765.93	
7	36,851.12	119.42	5.77	24,258.27	1,953.41	9,254.46	157,623.26	765,891.30	
8	37,985.67	141.96	7.51	24,641.12	3,310.58	10,685.15	196,475.87	664,771.21	
9	38,987.64	104.88	6.19	25,597.90	3,206.85	10,233.11	240,746.80	787,538.68	
10	36,460.64	199.47	15.02	24,322.84	3,389.79	9,505.61	147,481.31	425,963.47	
11	35,169.77	119.09	7.17	22,712.86	2,323.27	8,843.56	103,480.85	420,960.10	
12	39,143.52	143.34	7.02	25,502.58	2,664.02	10,256.17	215,953.21	833,748.07	
13	37,171.65	145.50	5.73	25,825.92	1,252.68	8,942.05	102,340.83	775,475.02	
14	39,675.02	122.97	5.48	26,405.99	2,653.69	10,271.64	263,311.44	1,028,044.74	
15	39,017.99	127.21	5.21	26,655.02	2,201.21	9,643.78	222,792.61	982,011.18	
16	38,953.94	100.99	4.37	26,734.66	2,424.17	9,845.94	250,636.39	1,023,809.02	
17	36,067.18	114.00	5.61	24,076.48	2,312.34	9,153.91	221,583.29	886,870.56	
18	34,902.92	160.15	7.47	22,845.08	2,862.05	9,526.11	175,569.42	656,529.70	
19	38,990.19	128.35	4.49	26,570.11	2,792.27	10,305.36	327,071.11	1,197,673.99	
20	38,204.40	120.33	4.04	26,580.22	4,203.10	11,467.75	511,378.80	1,387,744.48	
21	38,961.18	109.03	3.33	26,655.53	5,612.91	13,021.12	724,705.90	1,694,762.30	
22	36,719.91	191.17	8.10	25,220.87	4,375.95	11,088.58	585,553.56	1,468,568.51	
23	38,521.86	414.97	19.82	26,224.10	4,457.51	11,340.14	476,236.38	1,213,703.57	
24	36,914.39	285.33	16.59	24,242.89	2,843.94	9,542.14	226,968.46	796,871.92	
25	<b>32,226.36</b>	355.42	19.48	21,415.74	3,135.70	9,537.13	236,822.37	707,389.22	
26	36,613.77	452.85	27.27	23,697.75	3,550.47	10,715.51	289,267.91	875,261.87	
27	39,324.75	452.00	28.87	25,683.15	4,173.85	11,351.42	274,050.44	749,158.02	
28	<b>41,320.88</b>	419.34	26.65	28,286.00	3,439.04	10,045.47	268,242.43	761,875.21	
29	40,960.68	430.43	22.41	27,403.44	3,276.89	10,608.47	331,448.70	1,097,992.57	
30	39,855.00	449.97	18.54	26,057.22	3,320.25	11,133.11	367,474.85	1,235,142.84	
31	37,526.44	4,461.96	23.83	24,183.36	4,027.75	11,339.28	414,564.35	1,171,611.19	
TOTAL	1,164,241.79	10,614.52	344.87	775,946.18	98,542.20	318,470.42	8,396,038.74	27,251,461.88	
Max	41,320.88	4,461.96	28.87	28,286.00	5,612.91	13,021.12	724,705.90	1,694,762.30	
Min	32,226.36	98.80	3.33	21,415.74	1,252.68	8,843.56	102,340.83	420,960.10	

La energía suministrada a través de contratos fue de 775,946.18 MWh. En el mercado ocasional se compró 98,542.20 MWh y se vendió 318,470.42 MWh.

### 2.3.2 Empresas Consumidoras

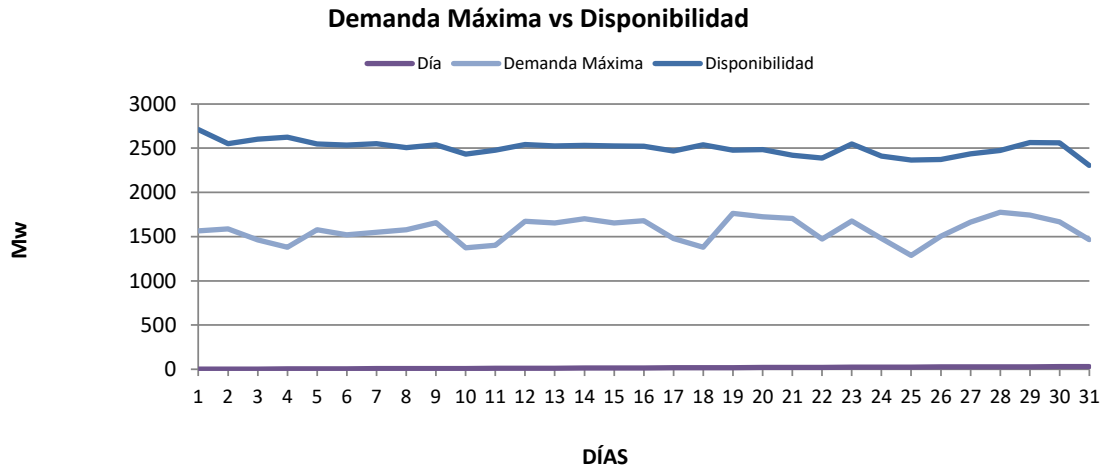
Para las empresas de este sector el consumo máximo se dio el día 28 con 34,892.43 MWh y el consumo mínimo se dio el día 25 con 27,817.17 MWh.

COMPORTAMIENTO DE LAS EMPRESAS CONSUMIDORAS							
ago-24							
MWh							
Día	Consumo	Pérdidas	Contrato	Compra-MWh	Venta-MWh	Débito \$.	Crédito \$
1	31,992.97	1,953.91	24,738.69	7,254.28	0.00	349,758.28	0.00
2	31,572.58	1,896.66	24,287.26	7,285.32	0.00	336,867.75	0.00
3	30,040.43	2,060.84	23,278.73	6,761.71	0.00	359,442.88	0.00
4	28,576.86	1,779.62	22,208.19	6,368.68	0.00	370,883.34	0.00
5	32,476.87	1,831.72	25,273.08	7,203.78	0.00	554,116.97	0.00
6	31,522.36	1,854.05	24,361.15	7,161.21	0.00	606,765.67	0.00
7	31,559.31	1,846.40	24,258.27	7,301.05	0.00	608,268.02	0.00
8	32,015.70	2,218.57	24,641.12	7,374.57	0.00	468,295.33	0.00
9	32,624.16	2,285.84	25,597.90	7,031.17	4.91	547,191.03	399.16
10	30,438.66	1,918.42	24,322.84	6,155.22	39.40	279,843.65	1,361.50
11	29,233.15	1,809.98	22,712.86	6,523.51	3.22	317,590.64	111.40
12	33,094.73	1,735.03	25,502.58	7,592.15	0.00	617,794.85	0.00
13	33,515.29	1,508.00	25,825.92	7,689.37	0.00	673,134.17	0.00
14	34,023.94	1,655.98	26,405.99	7,617.95	0.00	764,733.29	0.00
15	34,097.59	1,527.88	26,655.02	7,442.57	0.00	759,218.54	0.00
16	34,156.43	1,509.46	26,734.66	7,422.65	0.88	773,242.72	70.11
17	30,918.04	1,574.19	24,076.48	6,841.57	0.00	665,287.24	0.00
18	29,509.13	1,416.23	22,845.08	6,664.05	0.00	480,960.27	0.00
19	34,083.20	1,323.65	26,570.11	7,513.09	0.00	870,602.86	0.00
20	33,844.87	1,280.60	26,580.22	7,276.01	11.36	877,667.18	1,301.53
21	34,063.73	1,247.44	26,655.53	7,408.20	0.00	970,056.37	0.00
22	31,933.50	1,164.11	25,220.87	6,745.11	32.49	886,646.56	3,631.64
23	33,106.73	1,357.18	26,224.10	6,922.80	40.17	742,039.28	4,572.11
24	30,941.09	1,519.93	24,242.89	6,698.20	0.00	569,903.44	0.00
25	<b>27,817.17</b>	1,282.71	21,415.74	6,401.43	0.00	470,566.84	0.00
26	30,862.79	1,671.41	23,697.75	7,165.04	0.00	585,993.94	0.00
27	32,860.71	1,823.39	25,683.15	7,225.07	47.50	479,012.57	3,904.99
28	<b>34,892.43</b>	1,780.75	28,286.00	6,755.62	149.19	507,205.44	13,572.67
29	34,735.02	1,506.93	27,403.44	7,343.94	12.37	767,730.83	1,186.98
30	33,870.08	1,243.34	26,057.22	7,812.86	0.00	867,667.97	0.00
31	31,494.88	1,545.77	24,183.36	7,311.52	0.00	757,046.82	0.00
Total	995,874.40	51,129.98	775,946.18	220,269.69	341.47	18,885,534.72	30,112.09
Max	34,892.43	2,285.84	28,286.00	7,812.86	149.19	970,056.37	13,572.67
Min	27,817.17	1,164.11	21,415.74	6,155.22	0.00	279,843.65	0.00

El comportamiento de las empresas consumidoras también arrojó las cifras que a continuación se describen: la energía consumida en concepto de contratos fue de 775,946.18 MWh, la compra en el mercado ocasional fue de 220,269.69 MWh, las ventas en el mercado ocasional fueron por 341.47 MWh y las pérdidas de transmisión del sistema fueron el 5.13 % de la energía consumida.

### 2.4. DISPONIBILIDAD A LA HORA DE DEMANDA MÁXIMA

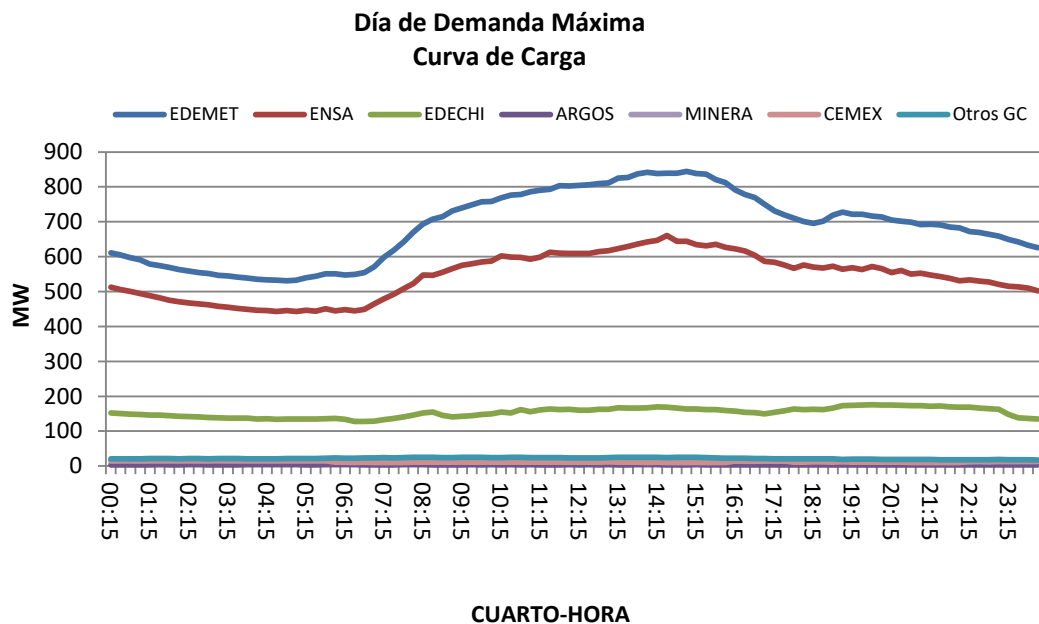
La gráfica que a continuación se presenta muestra el comportamiento diario de la disponibilidad de potencia vs la demanda máxima del sistema.



Para agosto de 2024 se observa que la disponibilidad de potencia está por encima de la demanda máxima del sistema.

### 2.5. CURVA DE CARGA DEL SISTEMA

A continuación, se presenta una gráfica en la que se muestra el comportamiento de la curva de carga del sistema correspondiente al día que se presentó la demanda máxima del mes, es decir, el 16 de agosto de 2024.



La curva de carga del sistema presenta un comportamiento normal para el 16 de agosto de 2024 siendo la Empresa de Distribución Eléctrica Metro Oeste, S.A., la Empresa de Distribución Eléctrica Elektra Noreste, S.A. y la Empresa de Distribución Eléctrica Chiriquí, S.A. quienes presentan en este mismo orden las mayores curvas por ser los participantes que más consumen dentro del sistema.

## 2.6. GENERACIÓN OBLIGADA

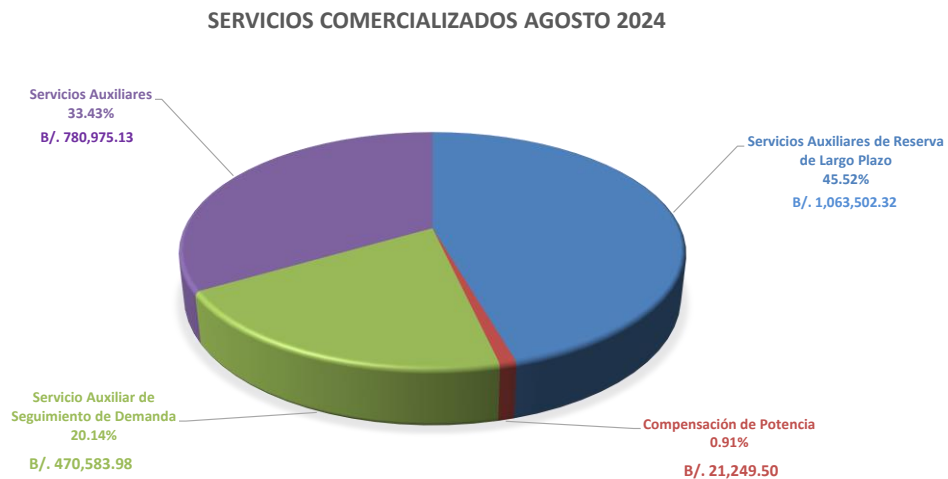
La energía en concepto de generación obligada para agosto 2024 fue de 37,173.60 MWh la cual ocasionó un sobre costo de B/. 1,071,662.13.

A continuación, se muestra un cuadro resumen:

PARÁMETRO	ENERGÍA [MWh]	COSTO \$
Generación Obligada por Requerimiento de la Demanda (A)	22,731.68 B/.	326,532.49
Generación Obligada por Calidad del Servicio (C)	8,547.24 B/.	416,597.19
Generación Obligada por Trabajos de Mantenimiento, Libranza o Fallas del Sistema Interconectado (D)	1,310.90 B/.	175,202.09
Compensación por Generación Desplazada debido a Trabajos de Mantenimiento ó Libranza y Restricciones en las Redes de Transmisión y Distribución(K)	1,145.37 B/.	17,517.63
Generación Obligada por violación de Restricción Técnica del Participante Productor(R)	3,438.41 B/.	135,812.73
	<b>37,173.60 B/.</b>	<b>1,071,662.13</b>

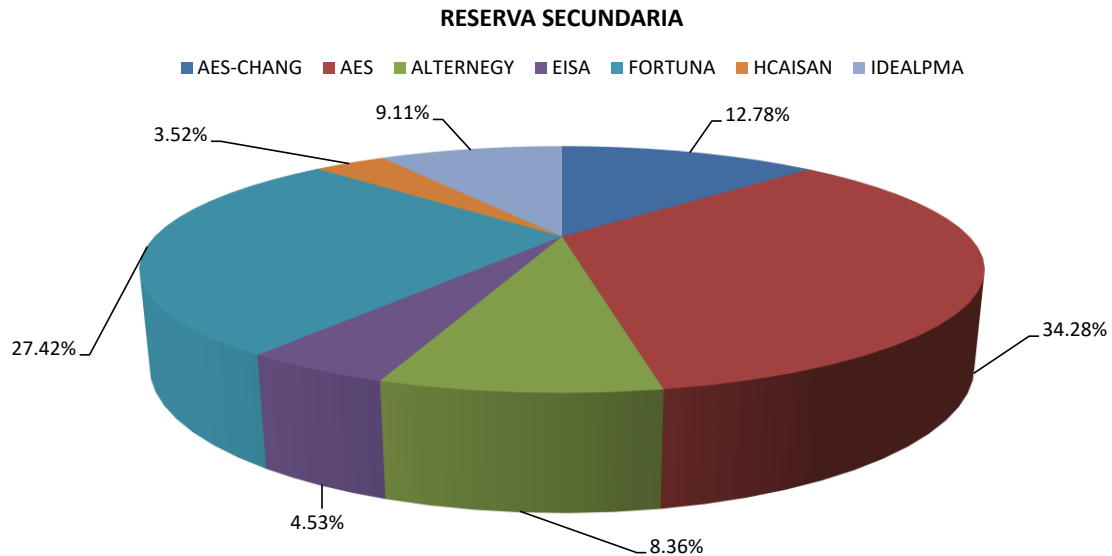
## 2.7 SERVICIOS AUXILIARES DE RESERVA DE LARGO PLAZO, COMPENSACIÓN DE POTENCIA Y SERVICIOS AUXILIARES GENERALES Y ESPECIALES

En la siguiente gráfica, se muestra información sobre los montos en concepto de Servicios Comercializados en el mercado Mayorista de Electricidad para agosto de 2024 tales como: Compensación de Potencia, Servicios Auxiliares, Reserva de Largo Plazo y Seguimiento de Demanda.

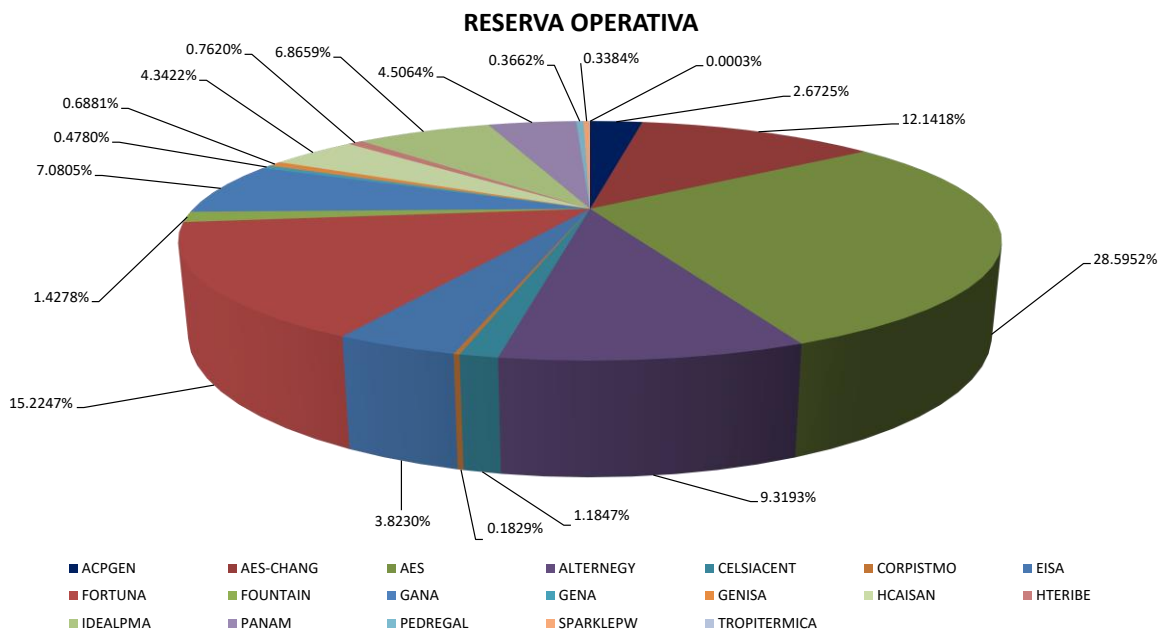


## 2.8. RESERVA

Las gráficas que se presentan a continuación muestran la distribución porcentual de la asignación de los servicios auxiliares generales del sistema, específicamente en lo que se refiere a la Reserva Secundaria y Reserva Operativa.



En agosto de 2024, AES Panamá, S.R.L. fue el participante del mercado a quien más se le asignó reserva secundaria con un 34.28 %.



En agosto de 2024, AES Panamá, S.R.L. fue el participante del mercado a quien más se le asignó reserva operativa con un 28.59 %.

## 2.9. COSTOS DE ARRANQUE POR MÁQUINA

El cuadro que a continuación se muestra contiene los costos de arranque por semana para cada una de las unidades de generación que participan en el despacho.

UNIDADES	COSTOS DE ARRANQUES POR MAQUINA											
	Semana 30		Semana 31		Semana 32		Semana 33		Semana 34		Semana 35	
	Frío	Caliente	Frío	Caliente	Frío	Caliente	Frío	Caliente	Frío	Caliente	Frío	Caliente
BLMCA	0.00	0.00	0.00	0.00	0.00	0.00	0.00	0.00	0.00	0.00	0.00	0.00
BLMG5	0.00	0.00	0.00	0.00	0.00	0.00	0.00	0.00	0.00	0.00	0.00	0.00
BLMG6	1,655.38	1,655.38	1,655.38	1,655.38	1,655.38	1,655.38	1,655.38	1,655.38	1,655.38	1,655.38	1,655.38	1,655.38
BLMG8	1,652.77	1,652.77	1,652.77	1,652.77	1,652.77	1,652.77	1,652.77	1,652.77	1,652.77	1,652.77	1,652.77	1,652.77
BLMCC1+1	0.00	0.00	0.00	0.00	0.00	0.00	0.00	0.00	0.00	0.00	0.00	0.00
BLMCC1+2	0.00	0.00	0.00	0.00	0.00	0.00	0.00	0.00	0.00	0.00	0.00	0.00
BLMCC1+3	0.00	0.00	0.00	0.00	0.00	0.00	0.00	0.00	0.00	0.00	0.00	0.00
PANAM	24.13	24.13	24.13	24.13	24.13	24.13	24.13	24.13	24.13	24.13	24.13	24.13
PACORA	50.58	50.58	50.77	50.77	48.08	48.08	49.42	49.42	48.57	48.57	48.12	48.12
CATIVA	5.87	0.00	5.61	0.00	5.61	0.00	5.61	0.00	5.61	0.00	5.61	0.00
TCOG1	956.70	956.70	925.21	925.21	925.21	925.21	908.97	908.97	908.97	908.97	887.15	887.15
TCOG2	956.70	956.70	925.21	925.21	925.21	925.21	908.97	908.97	908.97	908.97	887.15	887.15
TCOCC1+1	14,282.69	3,130.63	13,755.47	2,997.11	13,755.47	2,997.11	13,483.48	2,928.24	13,483.48	2,928.24	13,118.05	2,835.69
TCOCC1+2	20,628.84	4,098.82	19,866.67	3,917.18	19,866.67	3,917.18	19,473.48	3,823.48	19,473.48	3,823.48	18,945.19	3,697.58
TROPITERMICA	0.00	0.00	0.00	0.00	0.00	0.00	0.00	0.00	0.00	0.00	0.00	0.00
MIRG1	0.00	0.00	0.00	0.00	0.00	0.00	0.00	0.00	0.00	0.00	0.00	0.00
MIRG2	0.00	0.00	0.00	0.00	0.00	0.00	0.00	0.00	0.00	0.00	0.00	0.00
MIRG3	0.00	0.00	0.00	0.00	0.00	0.00	0.00	0.00	0.00	0.00	0.00	0.00
MIRG4	0.00	0.00	0.00	0.00	0.00	0.00	0.00	0.00	0.00	0.00	0.00	0.00
MIRG5	159.87	159.87	159.87	159.87	159.87	159.87	159.87	159.87	159.87	159.87	159.87	159.87
MIRG8	0.00	0.00	0.00	0.00	0.00	0.00	0.00	0.00	0.00	0.00	0.00	0.00
MIRG9	47.67	47.67	47.67	47.67	47.67	47.67	47.67	47.67	47.01	47.01	47.01	47.01
MIRG10	33.06	33.06	33.06	33.06	33.06	33.06	33.06	33.06	32.61	32.61	32.61	32.61
ACP1	0.00	0.00	0.00	0.00	0.00	0.00	0.00	0.00	0.00	0.00	0.00	0.00
ACP2	0.00	0.00	0.00	0.00	0.00	0.00	0.00	0.00	0.00	0.00	0.00	0.00
ACP3	0.00	0.00	0.00	0.00	0.00	0.00	0.00	0.00	0.00	0.00	0.00	0.00
PANAM II	24.13	24.13	24.13	24.13	24.13	24.13	24.13	24.13	24.13	24.13	24.13	24.13
CNOG1	5,209.49	5,209.49	5,130.26	5,130.26	5,116.02	5,116.02	5,109.79	5,109.79	5,116.02	5,116.02	5,232.64	5,232.64
CNOCC3+1	33,676.69	22,420.48	32,115.52	22,204.01	31,834.86	22,165.10	31,712.07	22,148.07	31,834.86	22,165.10	34,132.76	22,483.72
CNOCC2+1	27,967.20	17,374.18	26,485.26	17,157.72	26,218.84	17,118.80	26,102.28	17,101.78	26,218.84	17,118.80	28,400.12	17,437.42
CNOCC1+1	27,967.20	17,374.18	26,485.26	17,157.72	26,218.84	17,118.80	26,102.28	17,101.78	26,218.84	17,118.80	28,400.12	17,437.42
SPARKLE 1	69.07	19.28	69.07	19.28	69.07	19.28	69.07	19.28	69.07	19.28	69.07	19.28
SPARKLE 2	222.14	31.77	222.14	31.77	222.14	31.77	222.14	31.77	222.14	31.77	222.14	31.77

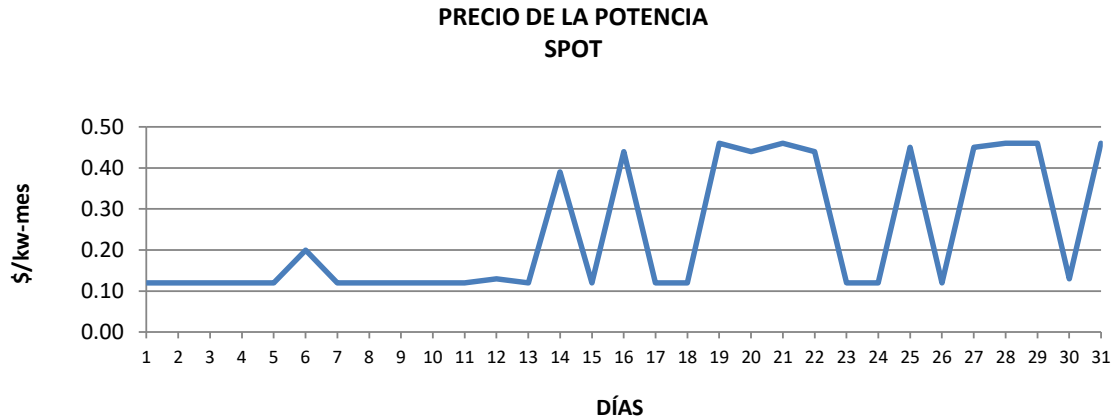
Los cuadros que a continuación se muestran contienen la cantidad de arranques y paradas de cada una de las unidades de generación.

Plantas	Cantidad de arranques por unidad												Total
	1	2	3	4	5	6	7	8	9	10	11	12	
B.L.M (CELSIACENT)													0
Ciclo Comb. 3+1													0
Ciclo Comb. 2+1													0
Ciclo Comb. 1+1													0
PAN AM	15	17	18	18	15	15	24	23	23				168
GENA	4	3											7
Ciclo Gena 1-1													0
Ciclo Gena 2-1													0
ACP					1				17	18			36
GANA	6		3	1									10
CNOC1+1													0
CNOC2+1													0
CNOC3+1													0
CATIVA	3	17	15	17	12	12	18	15	12	16			137
TROPITERMICA													0
SPARKLE	5	6	6		6	6	7	7					43
PACORA	6	6	6										18

Plantas	Cantidad de Paradas por unidad												Total
	1	2	3	4	5	6	7	8	9	10	11	12	
B.L.M (CELSIACENT)						1		1					2
Ciclo Comb. 3+1													0
Ciclo Comb. 2+1													0
Ciclo Comb. 1+1													0
PAN AM	16	17	18	19	16	16	23	21	22				168
GENA	2	2											4
GANA	9		2										11
CNOC1+1													0
CNOC2+1													0
CNOC3+1													0
ACP					1				17	19			37
CATIVA	5	17	17	17	13	15	19	16	11	18			148
TROPITERMICA													0
SPARKLE	7	7	7	1	7	7	8	8					52
PACORA	3	3	3										9

## 2.10. MERCADO SPOT DE POTENCIA

La siguiente gráfica muestra los precios que se pagaron en el mercado spot de potencia para cada uno de los días de agosto de 2024. El valor máximo fue de 0.46 \$/KW-mes y el mínimo de 0.12 \$/KW-mes.



## 2.11. INFORME DE COMUNICACIÓN DE LOS MEDIDORES DEL SMEC

El siguiente cuadro muestra los problemas de comunicación que han presentado los medidores SMEC, para cada una de las empresas participantes del Mercado Mayorista de Electricidad, durante agosto de 2024.

**PROBLEMAS DE COMUNICACIÓN SMEC DE AGOSTO DE 2024**

FechaInicio	Descripción	FechaResolución	MedidasAdoptadas	Responsable	Medidor
06-nov-20	Sin comunicación con el medidor EcoTizingal.		Utilización de data estimada hasta que se resuelva el problema de comunicación.	Eco Groove Investment, Inc.	EcoTizingal.
05-abr-23	Sin comunicación con el medidor Best Western MMD.	01-sep-24	Utilización de data estimada hasta que se resolvió el problema de comunicación.	Las Perlas Sur, S. de R. L.	Best Western MMD.
27-abr-23	Sin comunicación con el medidor Hotel Ramada.	31-ago-24	Utilización de data estimada hasta que se resolvió el problema de comunicación.	Generación Solar, S. A.	Hotel Ramada.
05-jun-23	Sin comunicación con el medidor Colón Container Terminal 2.	06-sep-24	Utilización de data estimada hasta que se resolvió el problema de comunicación.	PSZ1, S. A.	Colón Container Terminal 2.
16-jul-23	Sin comunicación con el medidor Super Ahorro Buena Vista.		Utilización de data estimada hasta que se resuelva el problema de comunicación.	Generación Solar, S. A.	Super Ahorro Buena Vista.
07-ago-23	Sin comunicación con el medidor Super Carnes Veraguas.		Utilización de data estimada hasta que se resuelva el problema de comunicación.	Generación Solar, S. A.	Super Carnes Veraguas.
23-oct-23	Sin comunicación con el medidor Farallón Acqua Río Hato.		Utilización de data estimada hasta que se resuelva el problema de comunicación.	PSZ1, S. A.	Faqua Río Hato.
01-dic-23	Sin comunicación con el medidor Doit Center Albrook.		Utilización de data estimada hasta que se resuelva el problema de comunicación.	Electron Investment, S. A.	Doit Center Albrook.
07-dic-23	Sin comunicación con el medidor Hilton Garden inn.		Utilización de data estimada hasta que se resuelva el problema de comunicación.	Alternegy, S. A.	Hilton Garden Inn.
20-dic-23	Sin comunicación con el medidor Banco Aliado.	01-sep-24	Utilización de data estimada hasta que se resolvió el problema de comunicación.	Generación Solar, S. A.	Banco Aliado.



FechaInicio	Descripción	FechaResolución	MedidasAdoptadas	Responsable	Medidor
01-ene-24	Sin comunicación con el medidor Nuevo Hung Sehng.		Utilización de data estimada hasta que se resuelva el problema de comunicación.	Generación Solar, S. A.	Nuevo Hung Sehng.
08-ene-24	Sin comunicación con el medidor Super Carnes Vista Alegre.	28-ago-24	Utilización de data estimada hasta que se resolvió el problema de comunicación.	Generación Solar, S. A.	Super Carnes Vista Alegre.
16-ene-24	Sin comunicación con el medidor Hotel Central.	02-sep-24	Utilización de data estimada hasta que se resolvió el problema de comunicación.	Daconan Solar	Hotel Central.
30-ene-24	Sin comunicación con el medidor Colón Container Terminal 1.		Utilización de data estimada hasta que se resuelva el problema de comunicación.	PSZ1, S. A.	Colón Container Terminal 1.
31-ene-24	Sin comunicación con el medidor Super Familia.		Utilización de data estimada hasta que se resuelva el problema de comunicación.	Generación Solar, S. A.	Super Familia.
08-feb-24	Sin comunicación con el medidor Colon Container Terminal 3.	06-sep-24	Utilización de data estimada hasta que se resolvió el problema de comunicación.	PSZ1, S. A.	Colon Container Terminal 3.
14-mar-24	Sin comunicación con el medidor Hotel Gamboa.		Utilización de data estimada hasta que se resuelva el problema de comunicación.	Alternegy, S. A.	Hotel Gamboa.
20-mar-24	Sin comunicación con el medidor Coca Cola FEMSA.		Utilización de data estimada hasta que se resuelva el problema de comunicación.	Tecnisol I, S. A.	Coca Cola FEMSA.
26-mar-24	Sin comunicación con el medidor Sociedad Española.		Utilización de data estimada hasta que se resuelva el problema de comunicación.	Daconan Solar	Sociedad Española.
28-mar-24	Sin comunicación con el medidor Megapolis MT.		Utilización de data estimada hasta que se resuelva el problema de comunicación.	Panasolar Generation, S. A.	Megapolis MT.
09-abr-24	Sin comunicación con el medidor Arceavicola La Mesa.	12-sep-24	Utilización de data estimada hasta que se resolvió el problema de comunicación.	Enel Fortuna, S. A.	Arceavicola La Mesa.
11-abr-24	Sin comunicación con el medidor Arce Finca Perú.		Utilización de data estimada hasta que se resuelva el problema de comunicación.	Enel Fortuna, S. A.	Arce Finca Perú.
12-abr-24	Sin comunicación con el medidor Arceavicola Alianza.		Utilización de data estimada hasta que se resuelva el problema de comunicación.	Enel Fortuna, S. A.	Arceavicola Alianza.
22-abr-24	Sin comunicación con el medidor Hotel Courtyard.	01-jul-24	Utilización de data estimada hasta que se resolvió el problema de comunicación.	Alternegy, S. A.	Hotel Courtyard.
23-abr-24	Sin comunicación con el medidor Megapolis BT.		Utilización de data estimada hasta que se resuelva el problema de comunicación.	Panasolar Generation, S. A.	Megapolis BT.
06-may-24	Sin comunicación con el medidor Tow erbank calle 50.		Utilización de data estimada hasta que se resuelva el problema de comunicación.	Tecnisol II, S. A.	Tow erbank calle 50.
20-may-24	Sin comunicación con el medidor Playa Blanca M400.	31-ago-24	Utilización de data estimada hasta que se resolvió el problema de comunicación.	Generación Solar, S. A.	Playa Blanca M400.
22-may-24	Sin comunicación con el medidor Plaza La Felicidad.		Utilización de data estimada hasta que se resuelva el problema de comunicación.	Generación Solar, S. A.	Plaza La Felicidad.
03-jun-24	Sin comunicación con el medidor Xtra Ojo de Agua.	17-ago-24	Utilización de data estimada hasta que se resolvió el problema de comunicación.	AES Panamá, S. R. L.	Xtra Ojo de Agua.
10-jun-24	Sin comunicación con el medidor Machetazo Santa Ana 3.		Utilización de data estimada hasta que se resuelva el problema de comunicación.	Enel Fortuna, S. A.	Machetazo Santa Ana 3.
11-jun-24	Sin comunicación con el medidor Cemex Juan Diaz.		Utilización de data estimada hasta que se resuelva el problema de comunicación.	AES Panamá, S. R. L.	Cemex Juan Diaz.
12-jun-24	Sin comunicación con el medidor Riba Smith Costa del Este.	05-sep-24	Utilización de data estimada hasta que se resolvió el problema de comunicación.	Tecnisol III, S. A.	Riba Smith Costa del Este.
17-jun-24	Sin comunicación con el medidor PH Grand Tow er.	23-ago-24	Utilización de data estimada hasta que se resolvió el problema de comunicación.	Enel Fortuna, S. A.	PH Grand Tow er.
08-jul-24	Sin comunicación con el medidor Coca Cola Bottling.		Utilización de data estimada hasta que se resuelva el problema de comunicación.	Tecnisol I, S. A.	Coca Cola Bottling.
12-jul-24	Sin comunicación con el medidor Xtra Chepo.	07-sep-24	Utilización de data estimada hasta que se resolvió el problema de comunicación.	AES Panamá, S. R. L.	Xtra Chepo.



FechaInicio	Descripción	FechaResolución	MedidasAdoptadas	Responsable	Medidor
12-jul-24	Sin comunicación con el medidor Del Monte.	20-ago-24	Utilización de data estimada hasta que se resolvió el problema de comunicación.	AES Panamá, S. R. L.	Del Monte.
15-jul-24	Sin comunicación con el medidor La Prensa.		Utilización de data estimada hasta que se resuelva el problema de comunicación.	Hydro Caisan, S. A.	La Prensa.
19-jul-24	Sin comunicación con el medidor Multicentro a/c 3.		Utilización de data estimada hasta que se resuelva el problema de comunicación.	Panasolar Generation, S. A.	Multicentro a/c 3.
22-jul-24	Sin comunicación con el medidor PH Dream Plaza.	16-ago-24	Utilización de data estimada hasta que se resolvió el problema de comunicación.	Enel Fortuna, S. A.	PH Dream Plaza.
26-jul-24	Sin comunicación con el medidor Promarina 2.	27-ago-24	Utilización de data estimada hasta que se resolvió el problema de comunicación.	Enel Fortuna, S. A.	Promarina28.
29-jul-24	Sin comunicación con el medidor Súper 99 La Cabima.	19-ago-24	Utilización de data estimada hasta que se resolvió el problema de comunicación.	AES Panamá, S. R. L.	S99 La Cabima.
02-ago-24	Sin comunicación con el medidor Sky Chefs.	28-ago-24	Utilización de data estimada hasta que se resolvió el problema de comunicación.	Hidroecológica del Teribe, S. A.	Sky Chefs.
02-ago-24	Sin comunicación con el medidor La Italiana.	09-ago-24	Utilización de data estimada hasta que se resolvió el problema de comunicación.	AES Panamá, S. R. L.	La Italiana.
02-ago-24	Sin comunicación con el medidor Argos Tocumen.	08-ago-24	Utilización de data estimada hasta que se resolvió el problema de comunicación.	Alternegy, S. A.	Argos Tocumen.
02-ago-24	Sin comunicación con el medidor PH Toc Total.	19-ago-24	Utilización de data estimada hasta que se resolvió el problema de comunicación.	Alternegy, S. A.	PH Toc Total.
02-ago-24	Sin comunicación con el medidor Polyenvases.	21-ago-24	Utilización de data estimada hasta que se resolvió el problema de comunicación.	Enel Fortuna, S. A.	Polyenvases.
05-ago-24	Sin comunicación con el medidor Rey Vista Alegre.		Utilización de data estimada hasta que se resuelva el problema de comunicación.	AES Panamá, S. R. L.	Rey Vista Alegre.
05-ago-24	Sin comunicación con el medidor Matadero Chiriquí.	22-ago-24	Utilización de data estimada hasta que se resolvió el problema de comunicación.	Enel Fortuna, S. A.	Matadero Chiriquí.
05-ago-24	Sin comunicación con el medidor Hospital Santo Tomas 1.	26-ago-24	Utilización de data estimada hasta que se resolvió el problema de comunicación.	Enel Fortuna, S. A.	Hospital Santo Tomas 1.
05-ago-24	Sin comunicación con el medidor Acetoxigeno.	30-ago-24	Utilización de data estimada hasta que se resolvió el problema de comunicación.	AES Panamá, S. R. L.	Acetoxigeno.
05-ago-24	Sin comunicación con el medidor Torres Las Americas 3.	20-ago-24	Utilización de data estimada hasta que se resolvió el problema de comunicación.	Electricidad Solar, S. A.	Torres Las Americas 3.
06-ago-24	Sin comunicación con el medidor Banistmo piso 12.	12-ago-24	Utilización de data estimada hasta que se resolvió el problema de comunicación.	Enel Fortuna, S. A.	Banistmo piso 12.
06-ago-24	Sin comunicación con el medidor Cerveceria Nacional.	12-ago-24	Utilización de data estimada hasta que se resolvió el problema de comunicación.	AES Panamá, S. R. L.	Cerveceria Nacional.
06-ago-24	Sin comunicación con el medidor Nikos Café Balboa.	27-ago-24	Utilización de data estimada hasta que se resolvió el problema de comunicación.	Enel Fortuna, S. A.	Nikos Café Balboa.
06-ago-24	Sin comunicación con el medidor Nikos Café Los Pueblos.	27-ago-24	Utilización de data estimada hasta que se resolvió el problema de comunicación.	Enel Fortuna, S. A.	Nikos Café Los Pueblos.
07-ago-24	Sin comunicación con el medidor Conw ay Westland Mall 1.	04-sep-24	Utilización de data estimada hasta que se resolvió el problema de comunicación.	PSZ1, S. A.	Conw ay Westland Mall 1.
07-ago-24	Sin comunicación con el medidor Conw ay Westland Mall 2.	04-sep-24	Utilización de data estimada hasta que se resolvió el problema de comunicación.	PSZ1, S. A.	Conw ay Westland Mall 2.
08-ago-24	Sin comunicación con el medidor Hotel Bristol Bella Vista.	13-ago-24	Utilización de data estimada hasta que se resolvió el problema de comunicación.	Enel Fortuna, S. A.	Hotel Bristol BV.
08-ago-24	Sin comunicación con el medidor Hotel Buenaventura.	14-ago-24	Utilización de data estimada hasta que se resolvió el problema de comunicación.	Enel Fortuna, S. A.	Hotel Buenaventura.
09-ago-24	Sin comunicación con el medidor Solar Anton.		Utilización de data estimada hasta que se resuelva el problema de comunicación.	Sociedad Super Servicios, S.A.	Solar Anton.



FechaInicio	Descripción	FechaResolución	MedidasAdoptadas	Responsable	Medidor
09-ago-24	Sin comunicación con el medidor Farmacias Arrocha Tumba Muerto.	03-sep-24	Utilización de data estimada hasta que se resolvió el problema de comunicación.	Enel Fortuna, S. A.	Farmacias A TMuerto.
09-ago-24	Sin comunicación con el medidor City Mall.	30-ago-24	Utilización de data estimada hasta que se resolvió el problema de comunicación.	Enel Fortuna, S. A.	City Mall.
09-ago-24	Sin comunicación con el medidor Fundacion Mall City.	03-sep-24	Utilización de data estimada hasta que se resolvió el problema de comunicación.	Enel Fortuna, S. A.	Fundacion Mall City.
12-ago-24	Sin comunicación con el medidor Hotel Riu calle 50.		Utilización de data estimada hasta que se resuelva el problema de comunicación.	Tecnisol II, S. A.	Hotel Riu calle 50.
12-ago-24	Sin comunicación con el medidor Arce Finca Nevada.	22-ago-24	Utilización de data estimada hasta que se resolvió el problema de comunicación.	Enel Fortuna, S. A.	Arce Finca Nevada.
12-ago-24	Sin comunicación con el medidor Hipódromo.	19-ago-24	Utilización de data estimada hasta que se resolvió el problema de comunicación.	Enel Fortuna, S. A.	Hipódromo.
13-ago-24	Sin comunicación con el medidor Embajada de los Estados Unidos de America.		Utilización de data estimada hasta que se resuelva el problema de comunicación.	AES Panamá, S. R. L.	Embajada USA.
13-ago-24	Sin comunicación con el medidor Doit Center Dorado.	16-ago-24	Utilización de data estimada hasta que se resolvió el problema de comunicación.	Electron Investment, S. A.	Doit Center Dorado.
14-ago-24	Sin comunicación con el medidor Marriot Finisterre.	19-ago-24	Utilización de data estimada hasta que se resolvió el problema de comunicación.	Electron Investment, S. A.	Marriot Finisterre.
14-ago-24	Sin comunicación con el medidor Autom Autostar.	21-ago-24	Utilización de data estimada hasta que se resolvió el problema de comunicación.	Enel Fortuna, S. A.	Autom Autostar.
16-ago-24	Sin comunicación con el medidor Rey Chanis.		Utilización de data estimada hasta que se resuelva el problema de comunicación.	AES Panamá, S. R. L.	Rey Chanis.
18-ago-24	Sin comunicación con el medidor Compañía Alimentos de Animales, S.A.	06-sep-24	Utilización de data estimada hasta que se resolvió el problema de comunicación.	Alternegy, S. A.	CADASA.
19-ago-24	Sin comunicación con el medidor Estrella Azul Taller Mecánica y Depósito.		Utilización de data estimada hasta que se resuelva el problema de comunicación.	Generadora del Istmo, S.A.	Estrella Azul Taller Mec. y Dep.
19-ago-24	Sin comunicación con el medidor Binbo.		Utilización de data estimada hasta que se resuelva el problema de comunicación.	AES Panamá, S. R. L.	Binbo.
19-ago-24	Sin comunicación con el medidor Argos Tocumen.	22-ago-24	Utilización de data estimada hasta que se resolvió el problema de comunicación.	Alternegy, S. A.	Argos Tocumen.
19-ago-24	Sin comunicación con el medidor Club de Golf Panamá.	22-ago-24	Utilización de data estimada hasta que se resolvió el problema de comunicación.	Enel Fortuna, S. A.	Club de Golf Panamá.
19-ago-24	Sin comunicación con el medidor Crown Hipodromo.	22-ago-24	Utilización de data estimada hasta que se resolvió el problema de comunicación.	Enel Fortuna, S. A.	Crown Hipódromo.
19-ago-24	Sin comunicación con el medidor Fantastic Casinos Plaza Tocumen.	22-ago-24	Utilización de data estimada hasta que se resolvió el problema de comunicación.	Enel Fortuna, S. A.	Fantastic Casinos PTocumen.
19-ago-24	Sin comunicación con el medidor Jumbo Costa del Este.	22-ago-24	Utilización de data estimada hasta que se resolvió el problema de comunicación.	Enel Fortuna, S. A.	Jumbo CDE.
19-ago-24	Sin comunicación con el medidor Jumbo Mañanitas.	22-ago-24	Utilización de data estimada hasta que se resolvió el problema de comunicación.	Enel Fortuna, S. A.	Jumbo Mañanitas.
19-ago-24	Sin comunicación con el medidor La Italiana.	27-ago-24	Utilización de data estimada hasta que se resolvió el problema de comunicación.	AES Panamá, S. R. L.	La Italiana.
19-ago-24	Sin comunicación con el medidor Machetazo San Miguelito.	10-sep-24	Utilización de data estimada hasta que se resolvió el problema de comunicación.	Enel Fortuna, S. A.	Machetazo San Miguelito.
19-ago-24	Sin comunicación con el medidor Mays Circuito Eléctrico 1.	22-ago-24	Utilización de data estimada hasta que se resolvió el problema de comunicación.	Enel Fortuna, S. A.	Mays Circuito Eléctrico 1.
19-ago-24	Sin comunicación con el medidor Mays Circuito Eléctrico 2.	22-ago-24	Utilización de data estimada hasta que se resolvió el problema de comunicación.	Enel Fortuna, S. A.	Mays Circuito Eléctrico 2.
19-ago-24	Sin comunicación con el medidor Petro Hielo.	22-ago-24	Utilización de data estimada hasta que se resolvió el problema de comunicación.	Electron Investment, S. A.	Petro Hielo.



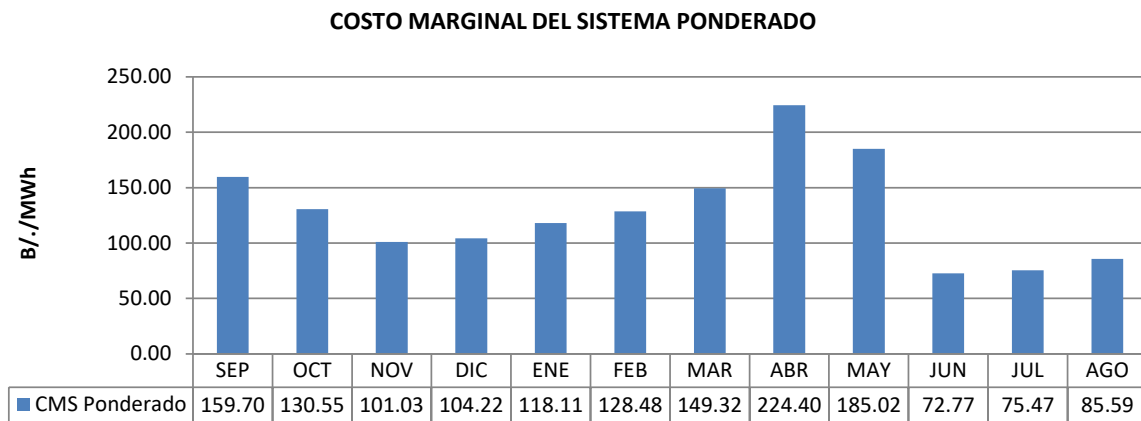
FechaInicio	Descripción	FechaResolución	MedidasAdoptadas	Responsable	Medidor
19-ago-24	Sin comunicación con el medidor PH Andes Mall I.	22-ago-24	Utilización de data estimada hasta que se resolvió el problema de comunicación.	Enel Fortuna, S. A.	PH Andes Mall I.
19-ago-24	Sin comunicación con el medidor PH Andes Mall II.	22-ago-24	Utilización de data estimada hasta que se resolvió el problema de comunicación.	Enel Fortuna, S. A.	PH Andes Mall II.
19-ago-24	Sin comunicación con el medidor REDEPROSA.	22-ago-24	Utilización de data estimada hasta que se resolvió el problema de comunicación.	Enel Fortuna, S. A.	REDEPROSA.
19-ago-24	Sin comunicación con el medidor Retail Centenario 531.	22-ago-24	Utilización de data estimada hasta que se resolvió el problema de comunicación.	Alternegy, S. A.	Retail Centenario 531.
19-ago-24	Sin comunicación con el medidor Retail Centenario 951.	22-ago-24	Utilización de data estimada hasta que se resolvió el problema de comunicación.	Alternegy, S. A.	Retail Centenario 951.
19-ago-24	Sin comunicación con el medidor Riba Smith Pta.	23-ago-24	Utilización de data estimada hasta que se resolvió el problema de comunicación.	Tecnisol III, S. A.	Riba Smith Pta.
19-ago-24	Sin comunicación con el medidor Santa María Hotel & Golf.	22-ago-24	Utilización de data estimada hasta que se resolvió el problema de comunicación.	Enel Fortuna, S. A.	Santa María Hotel & Golf.
19-ago-24	Sin comunicación con el medidor Smart Fit El Dorado.	22-ago-24	Utilización de data estimada hasta que se resolvió el problema de comunicación.	Enel Fortuna, S. A.	Smartfit El Dorado.
19-ago-24	Sin comunicación con los medidores Solar Mayorca 1, 2.	27-ago-24	Utilización de data SCADA hasta que se resolvió el problema de comunicación.	AES Panamá, S. R. L.	Solar Mayorca 1, 2.
19-ago-24	Sin comunicación con los medidores Solar Pesé 1, 2.	27-ago-24	Utilización de data SCADA hasta que se resolvió el problema de comunicación.	AES Panamá, S. R. L.	Solar Pesé 1, 2.
19-ago-24	Sin comunicación con el medidor Super 99 Colón.	31-ago-24	Utilización de data estimada hasta que se resolvió el problema de comunicación.	AES Panamá, S. R. L.	S99 Colon.
19-ago-24	Sin comunicación con el medidor Torres Las Americas 1.	26-ago-24	Utilización de data estimada hasta que se resolvió el problema de comunicación.	Electricidad Solar, S. A.	Torres Las Americas 1.
20-ago-24	Sin comunicación con el medidor Super 99 Valle Hermoso.	28-ago-24	Utilización de data estimada hasta que se resolvió el problema de comunicación.	AES Panamá, S. R. L.	S99 Valle Hermoso.
20-ago-24	Sin comunicación con el medidor Planta Potabilizadora Mendoza.	23-ago-24	Utilización de data estimada hasta que se resolvió el problema de comunicación.	Autoridad del Canal de Panamá	ACP Planta P. Mendoza.
21-ago-24	Sin comunicación con el medidor Changuinola 34-55.		Utilización de data estimada hasta que se resuelva el problema de comunicación.	Empresa de Transmisión Eléctrica, S.A.	CHAN 34-55.
21-ago-24	Sin comunicación con el medidor Changuinola 34 auxiliar.		Utilización de data estimada hasta que se resuelva el problema de comunicación.	Empresa de Transmisión Eléctrica, S.A.	CHAN 34 aux.
21-ago-24	Sin comunicación con el medidor Torres Las Americas 3.	29-ago-24	Utilización de data estimada hasta que se resolvió el problema de comunicación.	Electricidad Solar, S. A.	Torres Las Americas 3.
21-ago-24	Sin comunicación con el medidor Crown Radisson.	26-ago-24	Utilización de data estimada hasta que se resolvió el problema de comunicación.	Enel Fortuna, S. A.	Crown Radisson.
21-ago-24	Sin comunicación con el medidor Rey Chorrera.	10-sep-24	Utilización de data estimada hasta que se resolvió el problema de comunicación.	AES Panamá, S. R. L.	Rey Chorrera.
22-ago-24	Sin comunicación con el medidor Banistmo Plaza Edison.		Utilización de data estimada hasta que se resuelva el problema de comunicación.	AES Panamá, S. R. L.	Banistmo Plaza Edison.
22-ago-24	Sin comunicación con el medidor Feduro Mlla 8.		Utilización de data estimada hasta que se resuelva el problema de comunicación.	Generadora del Istmo, S.A.	Feduro Mlla 8.
22-ago-24	Sin comunicación con el medidor Fantastic Casinos Gran Estación.	07-sep-24	Utilización de data estimada hasta que se resolvió el problema de comunicación.	Enel Fortuna, S. A.	Fantastic Casinos Gran Est.
22-ago-24	Sin comunicación con el medidor Mercacentro.	27-ago-24	Utilización de data estimada hasta que se resolvió el problema de comunicación.	Generación Solar, S. A.	Mercacentro.
22-ago-24	Sin comunicación con el medidor Xtra Los Pueblos.	28-ago-24	Utilización de data estimada hasta que se resolvió el problema de comunicación.	AES Panamá, S. R. L.	Xtra Los Pueblos.
23-ago-24	Sin comunicación con el medidor Bingo 90.	10-sep-24	Utilización de data estimada hasta que se resolvió el problema de comunicación.	Enel Fortuna, S. A.	Bingo 90.

FechaInicio	Descripción	FechaResolución	MedidasAdoptadas	Responsable	Medidor
26-ago-24	Sin comunicación con el medidor Rey Paseo Albrook.		Utilización de data estimada hasta que se resuelva el problema de comunicación.	AES Panamá, S. R. L.	Rey Paseo Albrook.
26-ago-24	Sin comunicación con el medidor Xtra La Doña.		Utilización de data estimada hasta que se resuelva el problema de comunicación.	AES Panamá, S. R. L.	Xtra La Doña.
27-ago-24	Sin comunicación con el medidor Matadero Chiriquí.	30-ago-24	Utilización de data estimada hasta que se resolvió el problema de comunicación.	Enel Fortuna, S. A.	Matadero Chiriquí.
27-ago-24	Sin comunicación con el medidor Torres Las Americas 1.	03-sep-24	Utilización de data estimada hasta que se resolvió el problema de comunicación.	Electricidad Solar, S. A.	Torres Las Americas 1.
27-ago-24	Sin comunicación con el medidor Monte Azul.	30-ago-24	Utilización de data estimada hasta que se resolvió el problema de comunicación.	Enel Fortuna, S. A.	Monte Azul.
28-ago-24	Sin comunicación con el medidor Hipódromo Antenas.	04-sep-24	Utilización de data estimada hasta que se resolvió el problema de comunicación.	Enel Fortuna, S. A.	Hipódromo Antenas.
28-ago-24	Sin comunicación con el medidor Riba Smith Pta.	31-ago-24	Utilización de data estimada hasta que se resolvió el problema de comunicación.	Tecnisol III, S. A.	Riba Smith Pta.
29-ago-24	Sin comunicación con el medidor Telefonica Móviles Obarrio.	07-sep-24	Utilización de data estimada hasta que se resolvió el problema de comunicación.	Tecnisol II, S. A.	Telefonica Móviles Obarrio.
30-ago-24	Sin comunicación con el medidor Doit Center Dorado.	02-sep-24	Utilización de data estimada hasta que se resolvió el problema de comunicación.	Electron Investment, S. A.	Doit Center Dorado.

### 3. INFORME PARA LOS ÚLTIMOS 12 MESES

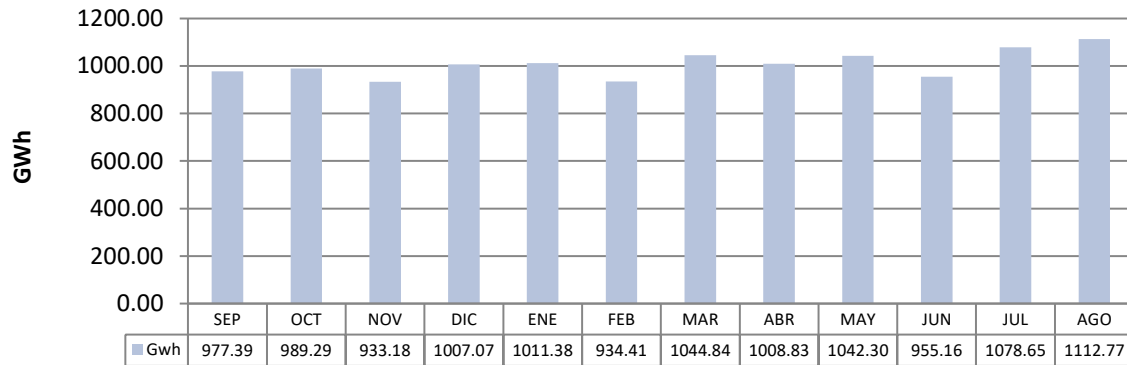
#### 3.1. COSTO MARGINAL PROMEDIO PONDERADO

Como se observa en la siguiente gráfica, para agosto de 2024 el costo marginal promedio ponderado del sistema aumentó 13.41 % con relación al mes pasado.



### 3.2. CONSUMO DE ENERGÍA

**CONSUMO DE ENERGÍA**

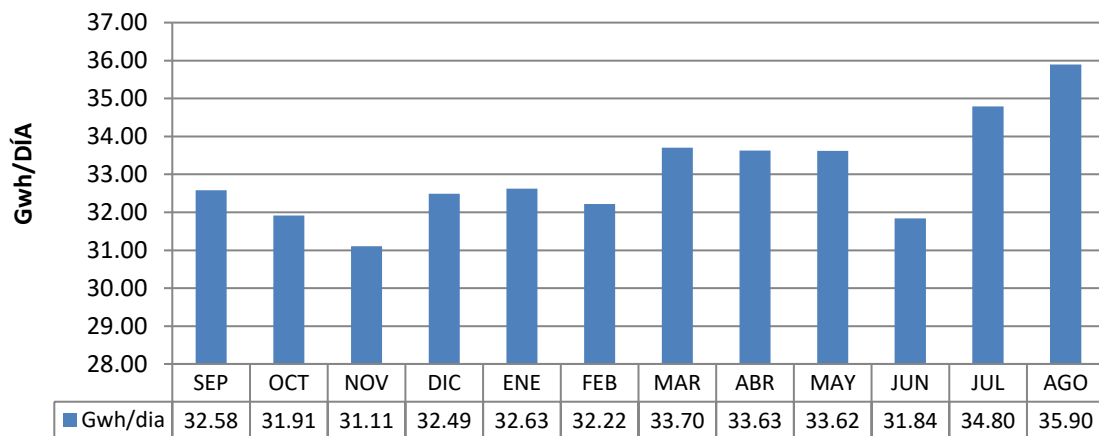


Esta gráfica muestra que para agosto de 2024 se presentó un consumo de energía total de 1,112.77 GWh, un 3.16 % más que el mes anterior.

### 3.3. CONSUMO PROMEDIO DIARIO

A continuación, se presenta una gráfica que muestra el comportamiento del consumo promedio diario del sistema, para el período desde septiembre de 2023 hasta agosto de 2024.

**CONSUMO PROMEDIO DIARIO**

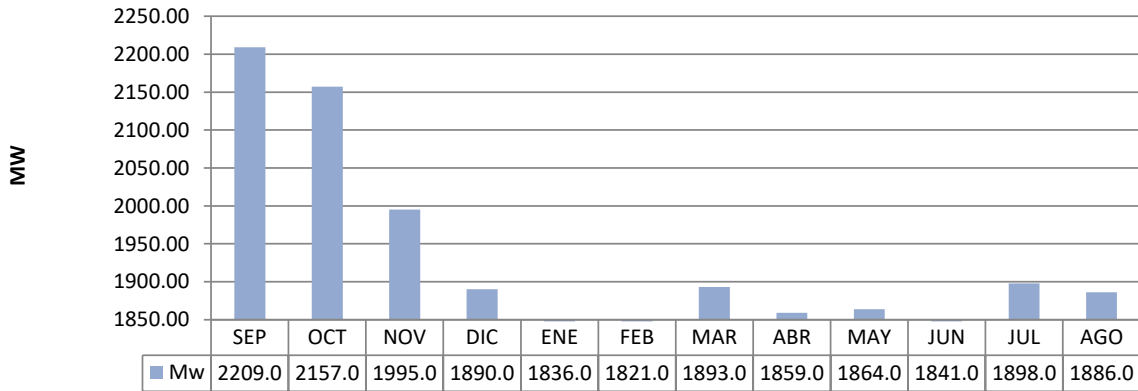


Como se observa en la anterior gráfica para el mes de agosto de 2024, el consumo promedio diario aumentó en un 3.16 % con relación al mes pasado.

### 3.4. DEMANDA MÁXIMA DEL SISTEMA

En la siguiente gráfica se presenta el comportamiento de la demanda máxima mensual del sistema, para el período transcurrido desde septiembre de 2023 hasta agosto de 2024.

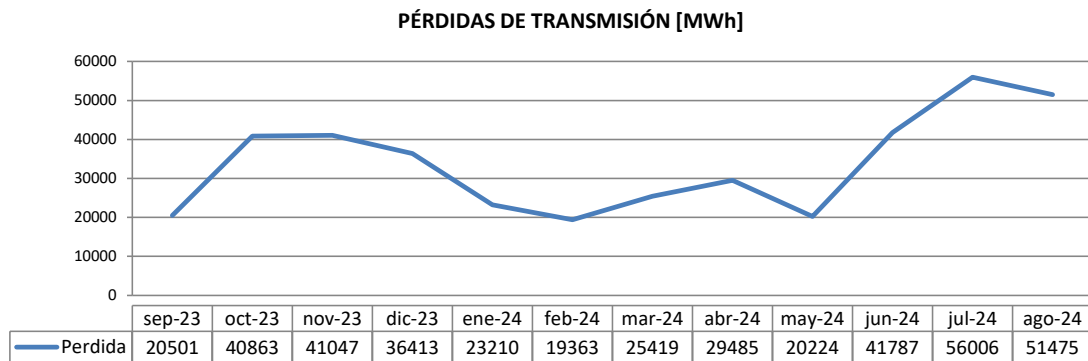
DEMANDA DE POTENCIA MÁXIMA



Como se observa en la anterior gráfica la demanda máxima de agosto de 2024 fue de 1,886.00 MW y se presentó el día 16 a las 13:40 horas. La demanda máxima disminuyó en un 0.63 % con respecto al mes pasado.

### 3.5. PÉRDIDAS DE TRANSMISIÓN

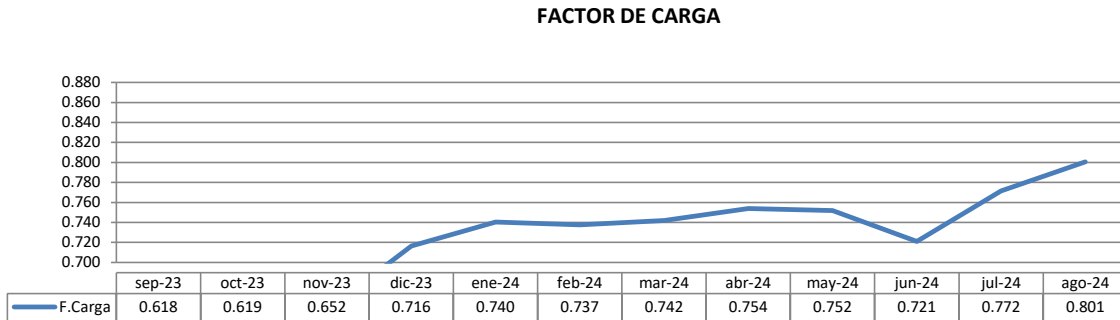
La siguiente gráfica muestra el comportamiento de las pérdidas de transmisión para el periodo comprendido desde septiembre 2023 hasta agosto de 2024.



Esta gráfica muestra que, para agosto de 2024, las pérdidas de transmisión disminuyeron en un 8.09 % con respecto al mes pasado.

### 3.6. FACTOR DE CARGA DEL SISTEMA

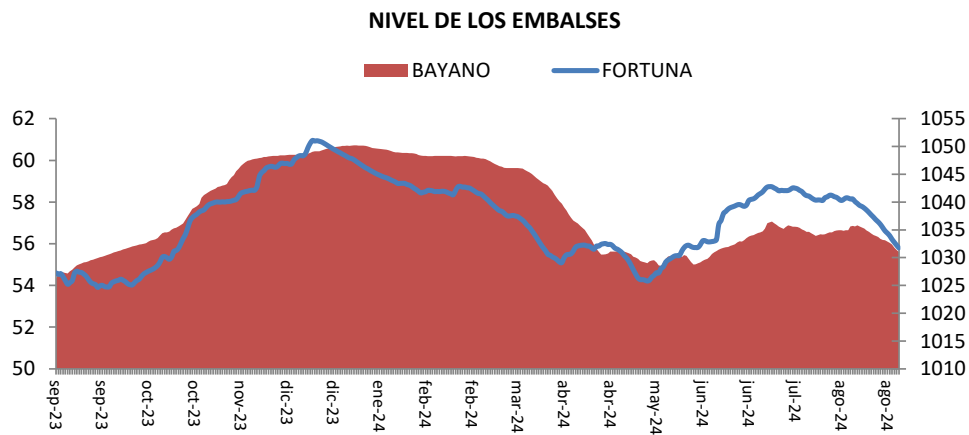
La siguiente gráfica muestra el comportamiento del factor de carga del sistema para el periodo comprendido desde septiembre de 2023 hasta agosto de 2024.



Para agosto de 2024 el factor de carga del sistema aumentó en un 3.76 % con respecto al mes anterior.

### 3.7. NIVELES DE EMBALSE

La siguiente gráfica muestra el comportamiento de los embalses de Fortuna y Bayano, para el periodo comprendido de septiembre de 2023 hasta agosto de 2024. Para agosto de 2024 el nivel promedio del embalse de Bayano disminuyó en un 0.42 % y el de Fortuna disminuyó en un 0.36 % con respecto al mes anterior.



#### 4. INDICADORES DE DISPONIBILIDAD AGOSTO 2024

Cumpliendo con lo establecido en los numerales 5.3.1.8 y 5.3.1.9 de las Reglas Comerciales para el Mercado Mayorista de Electricidad, a continuación, se presentan los detalles del seguimiento de la disponibilidad semanal, en concepto de la potencia comprometida en contratos de los Participantes Productores. Para el caso de los compromisos de potencia para reserva de largo plazo se consideró el numeral 5.5.8.3 de las Reglas Comerciales. En este caso, el seguimiento se realizó utilizando como base las semanas de despacho, que para agosto del 2024 fueron las siguientes:

Semana 31: del 3 al 9 de agosto de 2024.

Semana 32: del 10 al 16 de agosto de 2024.

Semana 33: del 17 al 23 de agosto de 2024.

Semana 34: del 24 al 30 de agosto de 2024.

#### RESUMEN AGOSTO DE 2024

El siguiente cuadro muestra los incumplimientos en contratos de potencia para agosto de 2024.

EMPRESA	INCUMPLIMIENTOS CONTRATOS			
	Semana 31	Semana 32	Semana 33	Semana 34
ACPGEN	X			
BONTEX			X	X
PEDREGAL	X		X	

En agosto de 2024 no se presentaron incumplimientos al Servicio Auxiliar Especial de Reserva de Largo Plazo (SAERLP).

El siguiente cuadro muestra la cantidad de incumplimientos en contratos durante los últimos 12 meses y la cantidad de incumplimientos al servicio auxiliar de reserva de largo plazo en lo que va del año 2024.

EMPRESA	INCUMPLIMIENTOS	
	Contratos (últimos 12 meses)	SAERLP (año calendario)
ACPGEN	2	
AES CHANGUINOLA	2	
ALTERNEGY	2	
BONTEX	2	
CELSIA CENTROAMERICA	1	
DESHIDRO CORP	1	1
FORTUNA	1	1
GANNA	1	
GENA	1	
GENISA	0	1
PANAM	1	
PEDREGAL	3	
*SPARKLE	4	

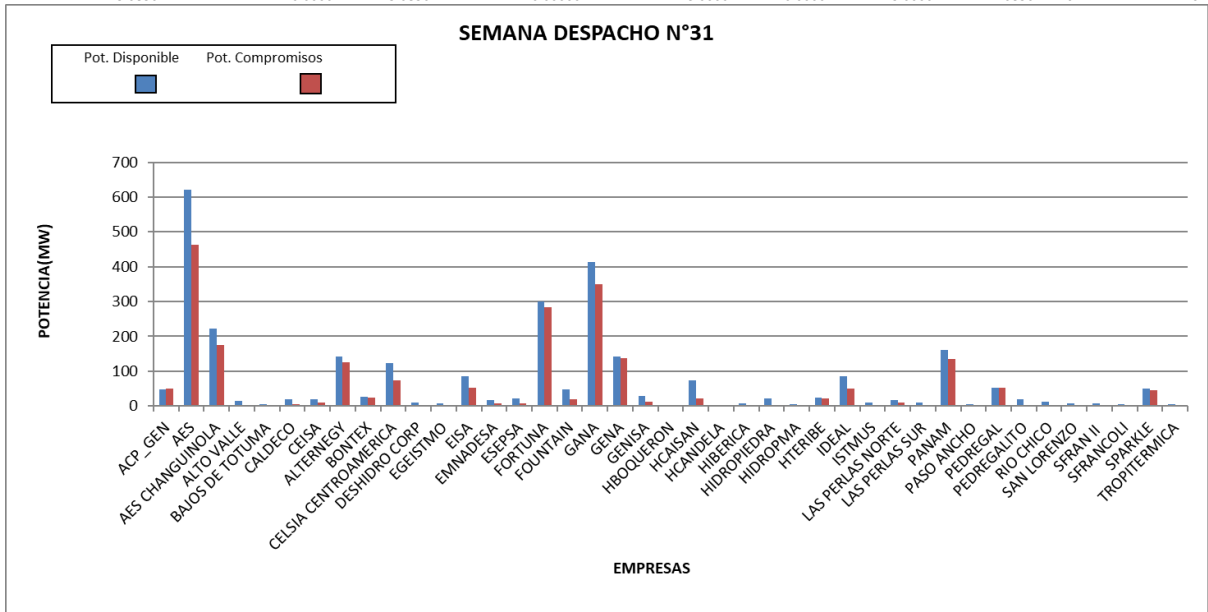
\* Nota: Incluye incumplimientos utilizados en el recálculo de su potencia firme.

A continuación, se presentan los resultados obtenidos para cada una de las semanas antes indicadas:



Semana Despacho N°31

CUMPLIMIENTO A COMPROMISOS DE POTENCIA											
SEMANA	2024 DE		HASTA		CONTRATO RESERVA/ SAERLP	CONTRATO RESERVA VENTA	SAERLP VENTA	POTENCIA TOTAL COMPROMISOS	CUMPLE INCUMPLE	INCUMPLE CONTRATOS	INCUMPLE SAERLP
	31	03/08/2024	09/08/2024	DISPONIBLE							
EMPRESA	PMS	CONTRATO RESERVA/ SAERLP COMPRA	DISPONIBLE	CONTRATO SUMINISTRO VENTA (MW)	CONTRATO RESERVA VENTA	SAERLP VENTA	POTENCIA TOTAL COMPROMISOS	CUMPLE INCUMPLE	INCUMPLE CONTRATOS	INCUMPLE SAERLP	
ACP_GEN	48.7911	0.0000	48.7911	50.00000	0.0000	0.0000	50.0000	-1.2089	si	no	
AES	445.2900	175.0000	620.2900	404.62400	57.6000	0.0000	462.2240	158.0660	no	no	
AES CHANGUINOLA	221.7300	0.0000	221.7300	0.00000	175.0000	0.0000	175.0000	46.7300	no	no	
ALTO VALLE	15.4500	0.0000	15.4500	2.29801	0.0000	0.7600	3.0580	12.3920	no	no	
BAJOS DE TOTUMA	6.0100	0.0000	6.0100	0.00000	1.7500	0.0000	1.7500	4.2600	no	no	
CALDECO	19.7600	0.1000	19.8600	3.00000	0.0000	1.0000	4.0000	15.8600	no	no	
CEISA	19.4200	0.0000	19.4200	8.81000	0.0000	0.0000	8.8100	10.6100	no	no	
ALTERNEGY	94.8573	48.0400	142.8973	126.00000	0.0000	0.0000	126.0000	16.8973	no	no	
BONTEX	7.9023	18.1600	26.0623	0.00000	23.0400	0.0000	23.0400	3.0223	no	no	
CELSIA CENTROAMERICA	122.5300	0.0000	122.5300	48.00000	25.0000	0.0000	73.0000	49.5300	no	no	
DESHIDRO CORP	9.0500	0.0000	9.0500	1.90300	0.0000	0.6300	2.5330	6.5170	no	no	
EGEISTMO	7.8000	0.0000	7.8000	1.25001	0.1000	0.0000	1.3500	6.4500	no	no	
EISA	84.5706	0.0000	84.5706	49.50000	0.0000	4.0000	53.5000	31.0706	no	no	
EMNADESA	11.1487	4.7500	15.8987	7.33300	0.0000	0.0000	7.3330	8.5657	no	no	
ESEPSA	21.5360	0.0000	21.5360	5.48001	0.0000	1.8300	7.3100	14.2260	no	no	
FORTUNA	300.0000	0.0000	300.0000	254.72001	0.0000	29.8300	284.5500	15.4500	no	no	
FOUNTAIN	48.1300	0.0000	48.1300	0.00000	14.2000	5.1319	19.3319	28.7981	no	no	
GANÁ	360.9200	52.6000	413.5200	350.00000	0.0000	0.0000	350.0000	63.5200	no	no	
GENA	142.9780	0.0000	142.9780	137.00000	0.0000	0.0000	137.0000	5.9780	no	no	
GENISA	28.6000	0.0000	28.6000	0.00000	11.5700	0.0000	11.5700	17.0300	no	no	
HBOQUERON	3.4934	0.0000	3.4934	0.00000	0.0000	0.9000	0.9000	2.5934	no	no	
HCAISAN	73.4015	0.0000	73.4015	22.14000	0.0000	0.0000	22.1400	51.2615	no	no	
HCANDELA	0.5299	0.0000	0.5299	0.00000	0.0000	0.0000	0.0000	0.5299	no	no	
HIBERICA	6.6958	0.0000	6.6958	0.00000	0.0000	1.4900	1.4900	5.2058	no	no	
HIDROPIEDRA	20.5500	0.0000	20.5500	1.78600	0.0000	0.0000	1.7860	18.7640	no	no	
HIDROPMA	4.3200	0.0000	4.3200	0.00000	0.0000	0.7400	0.7400	3.5800	no	no	
HTERIBE	18.0000	7.0000	25.0000	10.00000	0.0000	12.2200	22.2200	2.7800	no	no	
IDEAL	85.4490	0.0000	85.4490	0.20000	5.9600	45.0000	51.1600	34.2890	no	no	
ISTMUS	10.0000	0.0000	10.0000	0.00000	2.4900	0.0000	2.4900	7.5100	no	no	
LAS PERLAS NORTE	10.0000	6.2700	16.2700	8.72627	0.0000	0.0000	8.7263	7.5437	no	no	
LAS PERLAS SUR	10.0000	0.0000	10.0000	0.00000	2.4600	0.0000	2.4600	7.5400	no	no	
PANAM	142.8814	16.8600	159.7414	135.00000	0.0000	0.0000	135.0000	24.7414	no	no	
PASO ANCHO	6.0733	0.0000	6.0733	0.00000	3.0800	0.0000	3.0800	2.9933	no	no	
PEDREGAL	53.1439	0.0000	53.1439	50.00000	3.5300	0.0000	53.5300	-0.3861	si	no	
PEDREGALITO	19.8005	0.0000	19.8005	3.93799	0.0000	0.0000	3.9380	15.8625	no	no	
RIO CHICO	12.4465	0.0000	12.4465	2.41500	0.0000	0.0000	2.4150	10.0315	no	no	
SAN LORENZO	8.0002	0.0000	8.0002	1.33300	0.0000	0.0000	1.3330	6.6672	no	no	
SFRAN II	7.3800	0.0000	7.3800	0.00000	0.0000	3.5300	3.5300	3.8500	no	no	
SFRANCOLI	4.2900	0.0000	4.2900	0.92170	0.0000	0.0000	0.9217	3.3683	no	no	
SPARKLE	49.2040	0.0000	49.2040	45.00000	0.0000	0.0000	45.0000	4.2040	no	no	
TROPITERMICA	5.0850	0.0000	5.0850	0.00000	3.0000	0.0000	3.0000	2.0850	no	no	



**Periodo:** del 3 al 9 de agosto de 2024.

**Detalle:** se dieron compras de potencia en contratos de reserva para cubrir compromisos de la siguiente manera:

Compra y Venta en Contratos de Reserva de Potencia Firme de Largo Plazo de la Semana 31 de 2024										
Vendedores	Compradores									Total Ventas
	AES PANAMA	CALDECO	ALTERNEGY	BONTEX	EMNADESA	GANÁ	HTERIBE	LAS PERLAS NORTE	PANAM	
AES PANAMA						52.6	5			57.6
AES CHANGUINOLA	175									175
BAJOS DE TOTUMA					1.75					1.75
BONTEX			23.04							23.04
CELSIA CENTROAMERICA			25							25
EGEISTMO		0.1								0.1
FOUNTAIN				12.2			2			14.2
GENISA									11.57	11.57
IDEAL				5.96						5.96
ISTMUS								2.49		2.49
LAS PERLAS SUR								2.46		2.46
PASO ANCHO								1.32	1.76	3.08
PEDREGAL									3.53	3.53
TROPITERMICA					3					3
<b>Total Compras</b>	<b>175</b>	<b>0.1</b>	<b>48.04</b>	<b>18.16</b>	<b>4.75</b>	<b>52.60</b>	<b>7.00</b>	<b>6.27</b>	<b>16.86</b>	<b>328.78</b>

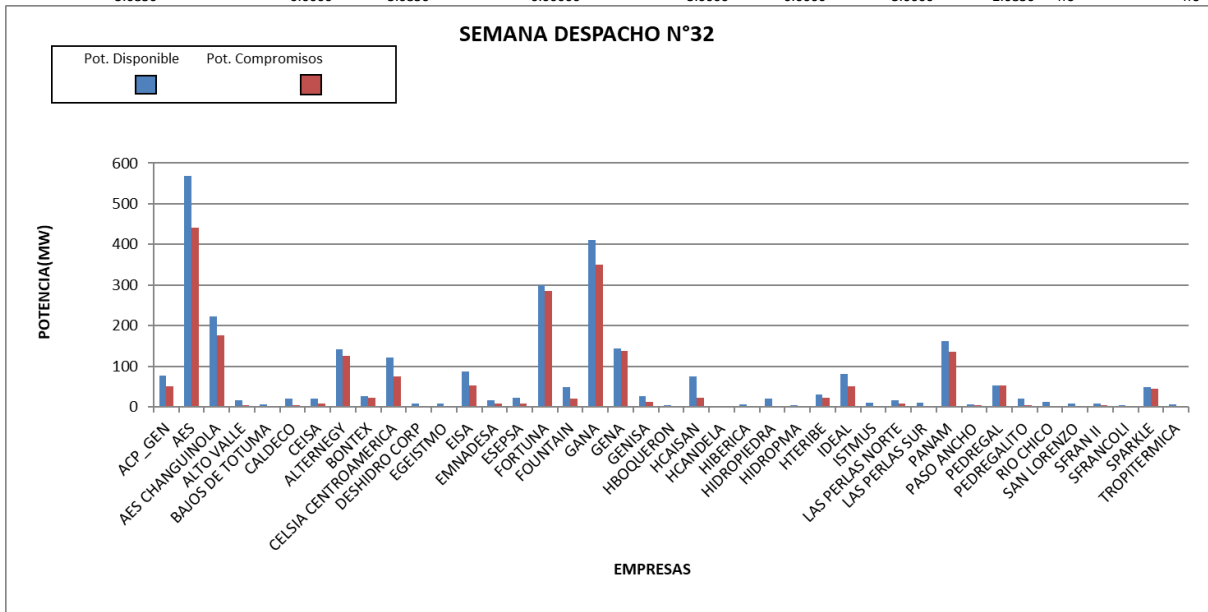
De acuerdo con lo presentado, los agentes ACPGEN y PEDREGAL incumplieron a sus compromisos en contratos.

Los demás Productores cubrieron sus compromisos tanto en contratos como en reserva de largo plazo.



Semana Despacho N°32

SEMANA	CUMPLIMIENTO A COMPROMISOS DE POTENCIA										
	2024	DE		HASTA		CONTRATO SUMINISTRO VENTA (MW)	CONTRATO RESERVA VENTA	SAERLP VENTA	POTENCIA TOTAL COMPROMISOS	CUMPLE INCUMPLE	INCUMPLE CONTRATOS
32	10/08/2024	16/08/2024	CONTRATO RESERVA/ SAERLP COMPRA	DISPONIBLE	CONTRATO RESERVA VENTA						
ACP_GEN	77.5300	0.0000	77.5300	50.00000	0.0000	0.0000	50.0000	27.5300	no	no	
AES	393.2295	175.0000	568.2295	404.62400	35.4000	0.0000	440.0240	128.2055	no	no	
AES CHANGUINOLA	221.7300	0.0000	221.7300	0.00000	175.0000	0.0000	175.0000	46.7300	no	no	
ALTO VALLE	15.4500	0.0000	15.4500	2.29801	0.0000	0.7600	3.0580	12.3920	no	no	
BAJOS DE TOTUMA	6.0100	0.0000	6.0100	0.00000	1.7500	0.0000	1.7500	4.2600	no	no	
CALDECO	19.7600	0.1000	19.8600	3.00000	0.0000	1.0000	4.0000	15.8600	no	no	
CEISA	19.4200	0.0000	19.4200	8.81000	0.0000	0.0000	8.8100	10.6100	no	no	
ALTERNEGY	93.8690	48.0400	141.9090	126.00000	0.0000	0.0000	126.0000	15.9090	no	no	
BONTEX	13.0391	14.0000	27.0391	0.00000	23.0400	0.0000	23.0400	3.9991	no	no	
CELSIA CENTROAMERICA	122.2082	0.0000	122.2082	48.00000	27.0000	0.0000	75.0000	47.2082	no	no	
DESHIDRO CORP	9.0500	0.0000	9.0500	1.90300	0.0000	0.6300	2.5330	6.5170	no	no	
EGEISTMO	7.8000	0.0000	7.8000	1.25001	0.1000	0.0000	1.3500	6.4500	no	no	
EISA	86.6200	0.0000	86.6200	49.50000	0.0000	4.0000	53.5000	33.1200	no	no	
EMNADESA	11.3153	4.7500	16.0653	7.33300	0.0000	0.0000	7.3330	8.7323	no	no	
ESEPSA	21.7650	0.0000	21.7650	5.48001	0.0000	1.8300	7.3100	14.4550	no	no	
FORTUNA	300.0000	0.0000	300.0000	254.72001	0.0000	29.8300	284.5500	15.4500	no	no	
FOUNTAIN	48.1300	0.0000	48.1300	0.00000	6.0400	13.2919	19.3319	28.7981	no	no	
GANNA	374.5300	35.4000	409.9300	350.00000	0.0000	0.0000	350.0000	59.9300	no	no	
GENA	142.9780	0.0000	142.9780	137.00000	0.0000	0.0000	137.0000	5.9780	no	no	
GENISA	27.2114	0.0000	27.2114	0.00000	11.5700	0.0000	11.5700	15.6414	no	no	
HBOQUERON	3.5000	0.0000	3.5000	0.00000	0.0000	0.9000	0.9000	2.6000	no	no	
HCAISAN	73.9840	0.0000	73.9840	22.14000	0.0000	0.0000	22.1400	51.8440	no	no	
HCANDELA	0.4826	0.0000	0.4826	0.00000	0.0000	0.0000	0.0000	0.4826	no	no	
HIBERICA	6.5315	0.0000	6.5315	0.00000	0.0000	1.4900	1.4900	5.0415	no	no	
HIDROPIEDRA	20.5397	0.0000	20.5397	1.78600	0.0000	0.0000	1.7860	18.7537	no	no	
HIDROPMA	4.3200	0.0000	4.3200	0.00000	0.0000	0.7400	0.7400	3.5800	no	no	
HTERIBE	30.0000	0.0000	30.0000	10.00000	0.0000	12.2200	22.2200	7.7800	no	no	
IDEAL	81.4225	0.0000	81.4225	0.20000	5.9600	45.0000	51.1600	30.2625	no	no	
ISTMIUS	9.9500	0.0000	9.9500	0.00000	2.4900	0.0000	2.4900	7.4600	no	no	
LAS PERLAS NORTE	10.0000	6.2700	16.2700	8.72627	0.0000	0.0000	8.7263	7.5437	no	no	
LAS PERLAS SUR	10.0000	0.0000	10.0000	0.00000	2.4600	0.0000	2.4600	7.5400	no	no	
PANAM	143.9680	16.8600	160.8280	135.00000	0.0000	0.0000	135.0000	25.8280	no	no	
PASO ANCHO	6.0835	0.0000	6.0835	0.00000	3.0800	0.0000	3.0800	3.0035	no	no	
PEDREGAL	53.5380	0.0000	53.5380	50.00000	3.5300	0.0000	53.5300	0.0080	no	no	
PEDREGALITO	19.9000	0.0000	19.9000	3.93799	0.0000	0.0000	3.9380	15.9620	no	no	
RIO CHICO	12.5200	0.0000	12.5200	2.41500	0.0000	0.0000	2.4150	10.1050	no	no	
SAN LORENZO	8.2600	0.0000	8.2600	1.33300	0.0000	0.0000	1.3330	6.9270	no	no	
SFRAN II	7.3800	0.0000	7.3800	0.00000	0.0000	3.5300	3.5300	3.8500	no	no	
SFRANCOLI	4.0177	0.0000	4.0177	0.92170	0.0000	0.0000	0.9217	3.0960	no	no	
SPARKLE	49.2040	0.0000	49.2040	45.00000	0.0000	0.0000	45.0000	4.2040	no	no	
TROPITERMICA	5.0850	0.0000	5.0850	0.00000	3.0000	0.0000	3.0000	2.0850	no	no	



**Periodo:** del 10 al 16 de agosto de 2024.

**Detalle:** se dieron compras de potencia en contratos de reserva para cubrir compromisos de la siguiente manera:

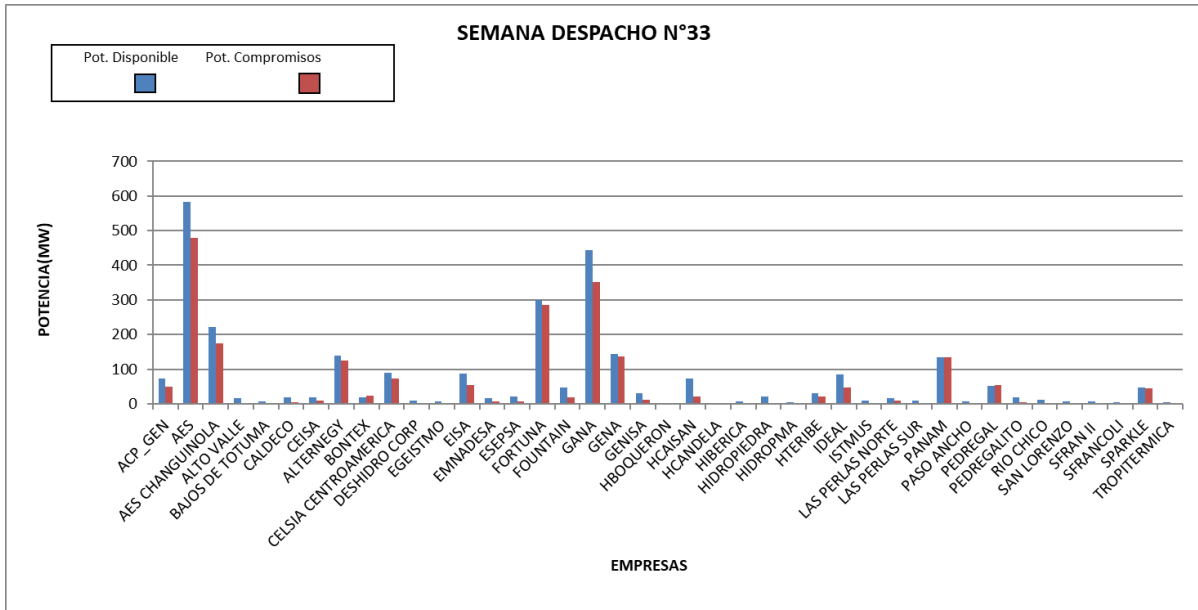
Compra y Venta en Contratos de Reserva de Potencia Firme de Largo Plazo de la Semana 32 de 2024									
Vendedores	Compradores								Total Ventas
	AES PANAMA	CALDECO	ALTERNEGY	BONTEX	EMNADESA	GANNA	LAS PERLAS NORTE	PANAM	
AES PANAMA						35.4			35.4
AES CHANGUINOLA	175								175
BAJOS DE TOTUMA					1.75				1.75
BONTEX			23.04						23.04
CELSIA CENTROAMERICA			25	2					27
EGEISTMO		0.1							0.1
FOUNTAIN				6.04					6.04
GENISA								11.57	11.57
IDEAL				5.96					5.96
ISTMUS							2.49		2.49
LAS PERLAS SUR							2.46		2.46
PASO ANCHO							1.32	1.76	3.08
PEDREGAL								3.53	3.53
TROPITERMICA					3				3
<b>Total Compras</b>	<b>175</b>	<b>0.1</b>	<b>48.04</b>	<b>14</b>	<b>4.75</b>	<b>35.40</b>	<b>6.27</b>	<b>16.86</b>	<b>300.42</b>

De acuerdo con el cuadro presentado, todos los Productores cubrieron sus compromisos tanto en contratos como en reserva de largo plazo.



Semana Despacho N°33

CUMPLIMIENTO A COMPROMISOS DE POTENCIA												
SEMANA	2024	DE		HASTA		CONTRATO SUMINISTRO VENTA (MW)	CONTRATO RESERVA VENTA	SAERLP VENTA	POTENCIA TOTAL COMPROMISOS	CUMPLE INCUMPLE	INCUMPLE CONTRATOS	INCUMPLE SAERLP
	33	17/08/2024	17/08/2024	23/08/2024								
EMPRESA	PMS	CONTRATO RESERVA / SAERLP COMPRA	DISPONIBLE	CONTRATO RESERVA / SAERLP COMPRA	DISPONIBLE	CONTRATO RESERVA VENTA (MW)	CONTRATO RESERVA VENTA	SAERLP VENTA	POTENCIA TOTAL COMPROMISOS	CUMPLE INCUMPLE	INCUMPLE CONTRATOS	INCUMPLE SAERLP
ACP_GEN	73.0200	0.0000	73.0200	0.0000	73.0200	50.00000	0.0000	0.0000	50.0000	23.0200	no	no
AES	408.8784	175.0000	583.8784	0.0000	583.8784	404.62400	73.4000	0.0000	478.0240	105.8544	no	no
AES CHANGUINOLA	221.7300	0.0000	221.7300	0.0000	221.7300	0.00000	175.0000	0.0000	175.0000	46.7300	no	no
ALTO VALLE	15.4500	0.0000	15.4500	0.0000	15.4500	2.29801	0.0000	0.7600	3.0580	12.3920	no	no
BAJOS DE TOTUMA	6.0100	0.0000	6.0100	0.0000	6.0100	0.00000	1.7500	0.0000	1.7500	4.2600	no	no
CALDECO	19.7600	0.1000	19.8600	0.0000	19.8600	3.00000	0.0000	1.0000	4.0000	15.8600	no	no
CEISA	19.4200	0.0000	19.4200	0.0000	19.4200	8.81000	0.0000	0.0000	8.8100	10.6100	no	no
ALTERNEGY	94.8700	44.0588	138.9288	0.0000	138.9288	126.00000	0.0000	0.0000	126.0000	12.9288	no	no
BONTEX	19.0588	0.0000	19.0588	0.0000	19.0588	0.00000	23.0400	0.0000	23.0400	-3.9812	si	no
CELSIA CENTROAMERICA	90.5400	0.0000	90.5400	0.0000	90.5400	48.00000	25.0000	0.0000	73.0000	17.5400	no	no
DESHIDRO CORP	9.0500	0.0000	9.0500	0.0000	9.0500	1.90300	0.0000	0.6300	2.5330	6.5170	no	no
EGEISTMO	7.8000	0.0000	7.8000	0.0000	7.8000	1.25001	0.1000	0.0000	1.3500	6.4500	no	no
EISA	86.6200	0.0000	86.6200	0.0000	86.6200	49.50000	0.0000	4.0000	53.5000	33.1200	no	no
EMNADESA	11.2449	4.7500	15.9949	0.0000	15.9949	7.33300	0.0000	0.0000	7.3330	8.6619	no	no
ESEPSA	21.9500	0.0000	21.9500	0.0000	21.9500	5.48001	0.0000	1.8300	7.3100	14.6400	no	no
FORTUNA	300.0000	0.0000	300.0000	0.0000	300.0000	254.72001	0.0000	29.8300	284.5500	15.4500	no	no
FOUNTAIN	48.1300	0.0000	48.1300	0.0000	48.1300	0.00000	0.0000	19.0000	19.0000	29.1300	no	no
GANNA	370.4200	73.4000	443.8200	0.0000	443.8200	350.00000	1.6000	0.0000	351.6000	92.2200	no	no
GENA	142.9780	0.0000	142.9780	0.0000	142.9780	137.00000	0.0000	0.0000	137.0000	5.9780	no	no
GENISA	28.6000	1.1920	29.7920	0.0000	29.7920	0.00000	12.7620	0.0000	12.7620	17.0300	no	no
HBOQUERON	3.5000	0.0000	3.5000	0.0000	3.5000	0.00000	0.0000	0.9000	0.9000	2.6000	no	no
HCAISAN	73.9840	0.0000	73.9840	0.0000	73.9840	22.14000	0.0000	0.0000	22.1400	51.8440	no	no
HCANDELA	0.5299	0.0000	0.5299	0.0000	0.5299	0.00000	0.0000	0.0000	0.0000	0.5299	no	no
HIBERICA	6.7447	0.0000	6.7447	0.0000	6.7447	0.00000	0.0000	1.4900	1.4900	5.2547	no	no
HIDROPIEDRA	20.5295	0.0000	20.5295	0.0000	20.5295	1.78600	0.0000	0.0000	1.7860	18.7435	no	no
HIDROPMA	4.3200	0.0000	4.3200	0.0000	4.3200	0.00000	0.0000	0.7400	0.7400	3.5800	no	no
HTERIBE	30.0000	0.0000	30.0000	0.0000	30.0000	10.00000	0.0000	12.2200	22.2200	7.7800	no	no
IDEAL	85.9000	0.0000	85.9000	0.0000	85.9000	0.20000	1.1920	45.0000	46.3920	39.5080	no	no
ISTMUS	10.0000	0.0000	10.0000	0.0000	10.0000	0.00000	2.4900	0.0000	2.4900	7.5100	no	no
LAS PERLAS NORTE	10.0000	6.2700	16.2700	0.0000	16.2700	8.72627	0.0000	0.0000	8.7263	7.5437	no	no
LAS PERLAS SUR	10.0000	0.0000	10.0000	0.0000	10.0000	0.00000	2.4600	0.0000	2.4600	7.5400	no	no
PANAM	118.6800	16.8600	135.5400	0.0000	135.5400	135.00000	0.0000	0.0000	135.0000	0.5400	no	no
PASO ANCHO	6.0607	0.0000	6.0607	0.0000	6.0607	0.00000	3.0800	0.0000	3.0800	2.9807	no	no
PEDREGAL	50.1993	1.1920	51.3913	0.0000	51.3913	50.00000	3.5300	0.0000	53.5300	-2.1387	si	no
PEDREGALITO	19.8211	0.0000	19.8211	0.0000	19.8211	3.93799	0.0000	0.0000	3.9380	15.8831	no	no
RIO CHICO	12.5200	0.0000	12.5200	0.0000	12.5200	2.41500	0.0000	0.0000	2.4150	10.1050	no	no
SAN LORENZO	8.2600	0.0000	8.2600	0.0000	8.2600	1.33300	0.0000	0.0000	1.3330	6.9270	no	no
SFRAN II	7.3800	0.0000	7.3800	0.0000	7.3800	0.00000	0.0000	3.5300	3.5300	3.8500	no	no
SFRANCOLI	4.2900	0.0000	4.2900	0.0000	4.2900	0.92170	0.0000	0.0000	0.9217	3.3683	no	no
SPARKLE	45.4410	1.6000	47.0410	0.0000	47.0410	45.00000	0.0000	0.0000	45.0000	2.0410	no	no
TROPITERMICA	4.5378	0.0000	4.5378	0.0000	4.5378	0.00000	3.0000	0.0000	3.0000	1.5378	no	no



**Periodo:** del 17 al 23 de agosto de 2024.

**Detalle:** se dieron compras de potencia en contratos de reserva para cubrir compromisos de la siguiente manera:

Compra y Venta en Contratos de Reserva de Potencia Firme de Largo Plazo de la Semana 33 de 2024											
Vendedores	Compradores										Total Ventas
	AES PANAMA	CALDECO	ALTERNEGY	EMNADESA	GANNA	GENISA	LAS PERLAS NORTE	PANAM	PEDREGAL	SPARKLE	
AES PANAMA					73.4						73.4
AES CHANGUINOLA	175										175
BAJOS DE TOTUMA				1.75							1.75
BONTEX			23.04								23.04
CELSIA CENTROAMERICA			25								25
EGEISTMO		0.1									0.1
GANNA										1.6	1.6
GENISA							11.57	1.192			12.762
IDEAL						1.192					1.192
ISTMUS							2.49				2.49
LAS PERLAS SUR							2.46				2.46
PASO ANCHO							1.32	1.76			3.08
PEDREGAL								3.53			3.53
TROPITERMICA				3							3
<b>Total Compras</b>	<b>175</b>	<b>0.1</b>	<b>48.04</b>	<b>4.75</b>	<b>73.40</b>	<b>1.192</b>	<b>6.27</b>	<b>16.86</b>	<b>1.192</b>	<b>1.6</b>	<b>328.404</b>

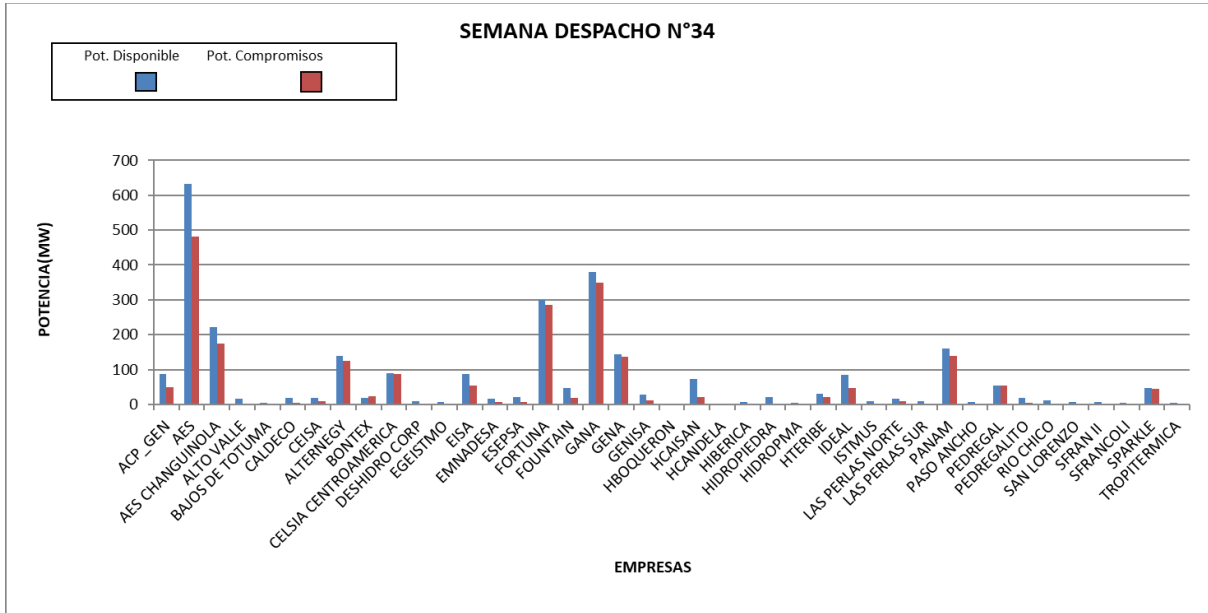
De acuerdo con lo presentado, los agentes BONTEX y PEDREGAL incumplieron a sus compromisos en contratos.

Los demás Productores cubrieron sus compromisos tanto en contratos como en reserva de largo plazo.



Semana Despacho N°34

SEMANA	CUMPLIMIENTO A COMPROMISOS DE POTENCIA										
	2024	DE		HASTA		CONTRATO SUMINISTRO VENTA (MW)	CONTRATO RESERVA VENTA	SAERLP VENTA	POTENCIA TOTAL COMPROMISOS	CUMPLE INCUMPLE	INCUMPLE CONTRATOS
34	24/08/2024	24/08/2024	30/08/2024	30/08/2024							
EMPRESA	PMS	CONTRATO RESERVA/ COMPRA	SAERLP	DISPONIBLE	CONTRATO RESERVA VENTA	SAERLP VENTA	POTENCIA TOTAL COMPROMISOS	CUMPLE INCUMPLE	INCUMPLE CONTRATOS	INCUMPLE SAERLP	
ACP_GEN	87.8272		0.0000	87.8272	50.00000	0.0000	50.0000	37.8272	no	no	
AES	458.2716	175.0000		633.2716	404.62400	76.0000	480.6240	152.6476	no	no	
AES CHANGUINOLA	221.7300	0.0000		221.7300	0.00000	175.0000	175.0000	46.7300	no	no	
ALTO VALLE	15.4500	0.0000		15.4500	2.29801	0.0000	3.0580	12.3920	no	no	
BAJOS DE TOTUMA	4.6502	0.0000		4.6502	0.00000	1.7500	1.7500	2.9002	no	no	
CALDECO	19.7600	0.1000		19.8600	3.00000	0.0000	4.0000	15.8600	no	no	
CEISA	19.3658	0.0000		19.3658	8.81000	0.0000	8.8100	10.5558	no	no	
ALTERNEGY	94.8700	45.0082		139.8782	126.00000	0.0000	126.0000	13.8782	no	no	
BONTEX	20.0082	0.0000		20.0082	0.00000	23.0400	0.0000	-3.0318	si	no	
CELSIA CENTROAMERICA	88.8300	0.0000		88.8300	48.00000	39.0000	87.0000	1.8300	no	no	
DESHIDRO CORP	9.0500	0.0000		9.0500	1.90300	0.0000	0.6300	2.5330	no	no	
EGEISTMO	7.8000	0.0000		7.8000	1.25001	0.1000	1.3500	6.4500	no	no	
EISA	86.6200	0.0000		86.6200	49.50000	1.6000	55.1000	31.5200	no	no	
EMNADESA	11.3300	4.7500		16.0800	7.33300	0.0000	7.3330	8.7470	no	no	
ESEPSA	21.1533	0.0000		21.1533	5.48001	0.0000	1.8300	13.8433	no	no	
FORTUNA	300.0000	0.0000		300.0000	254.72001	0.0000	29.8300	284.5500	15.4500	no	
FOUNTAIN	48.1300	0.0000		48.1300	0.00000	0.0000	19.0000	29.1300	no	no	
GANNA	283.5200	96.2400		379.7600	350.00000	0.0000	350.0000	29.7600	no	no	
GENA	142.9780	0.0000		142.9780	137.00000	0.6400	137.6400	5.3380	no	no	
GENISA	27.7911	0.0000		27.7911	0.00000	11.5700	0.0000	16.2211	no	no	
HBOQUERON	3.4934	0.0000		3.4934	0.00000	0.0000	0.9000	2.5934	no	no	
HCAISAN	73.9840	0.0000		73.9840	22.14000	0.0000	0.0000	51.8440	no	no	
HCANDELA	0.5231	0.0000		0.5231	0.00000	0.0000	0.0000	0.5231	no	no	
HIBERICA	6.7452	0.0000		6.7452	0.00000	0.0000	1.4900	5.2552	no	no	
HIDROPIEDRA	20.3883	0.0000		20.3883	1.78600	0.0000	1.7860	18.6023	no	no	
HIDROPMA	4.3200	0.0000		4.3200	0.00000	0.0000	0.7400	3.5800	no	no	
HTERIBE	30.0000	0.0000		30.0000	10.00000	0.0000	12.2200	7.7800	no	no	
IDEAL	85.9000	0.0000		85.9000	0.20000	1.6000	45.0000	39.1000	no	no	
ISTMUS	9.1541	0.0000		9.1541	0.00000	2.4900	0.0000	6.6641	no	no	
LAS PERLAS NORTE	9.9500	6.2700		16.2200	8.72627	0.0000	0.0000	8.7263	no	no	
LAS PERLAS SUR	9.9375	0.0000		9.9375	0.00000	2.4600	0.0000	7.4775	no	no	
PANAM	142.6813	16.8600		159.5413	135.00000	4.0000	139.0000	20.5413	no	no	
PASO ANCHO	6.1000	0.0000		6.1000	0.00000	3.0800	0.0000	3.0200	no	no	
PEDREGAL	53.5380	0.0000		53.5380	50.00000	3.5300	0.0000	0.0080	no	no	
PEDREGALITO	19.9000	0.0000		19.9000	3.93799	0.0000	3.9380	15.9620	no	no	
RIO CHICO	12.5200	0.0000		12.5200	2.41500	0.0000	2.4150	10.1050	no	no	
SAN LORENZO	7.9916	0.0000		7.9916	1.33300	0.0000	1.3330	6.6586	no	no	
SFRAN II	7.3800	0.0000		7.3800	0.00000	0.0000	3.5300	3.8500	no	no	
SFRANCOLI	4.2453	0.0000		4.2453	0.92170	0.0000	0.9217	3.3236	no	no	
SPARKLE	45.1794	1.6000		46.7794	45.00000	0.0000	45.0000	1.7794	no	no	
TROPITERMICA	5.0850	0.0000		5.0850	0.00000	3.0000	0.0000	2.0850	no	no	



**Periodo:** del 24 al 30 de agosto de 2024.

**Detalle:** se dieron compras de potencia en contratos de reserva para cubrir compromisos de la siguiente manera:

Compra y Venta en Contratos de Reserva de Potencia Firme de Largo Plazo de la Semana 34 de 2024									
Vendedores	Compradores								Total Ventas
	AES PANAMA	CALDECO	ALTERNEGY	EMNADESA	GANNA	LAS PERLAS NORTE	PANAM	SPARKLE	
AES PANAMA					76				76
AES CHANGUINOLA	175								175
BAJOS DE TOTUMA				1.75					1.75
BONTEX			23.04						23.04
CELSIA CENTROAMERICA			25		14				39
EGEISTMO		0.1							0.1
EISA					1.6				1.6
GENA					0.64				0.64
GENISA							11.57		11.57
IDEAL								1.6	1.6
ISTMUS						2.49			2.49
LAS PERLAS SUR						2.46			2.46
PANAM					4				4
PASO ANCHO						1.32	1.76		3.08
PEDREGAL							3.53		3.53
TROPITERMICA				3					3
<b>Total Compras</b>	<b>175</b>	<b>0.1</b>	<b>48.04</b>	<b>4.75</b>	<b>96.24</b>	<b>6.27</b>	<b>16.86</b>	<b>1.6</b>	<b>348.86</b>

De acuerdo con lo presentado, el agente BONTEX incumplió a sus compromisos en contratos.

Los demás Productores cubrieron sus compromisos tanto en contratos como en reserva de largo plazo.