

16 DE OCTUBRE DE 2024



Centro Nacional
de Despacho

INFORME MENSUAL DEL MERCADO
MAYORISTA DE ELECTRICIDAD
SEPTIEMBRE DE 2024

AUTOR
CND

TABLA DE CONTENIDO

1. INTRODUCCIÓN.....	2
2. DATOS PARA EL MES DE SEPTIEMBRE 2024	2
2.1. COSTO MARGINAL.....	2
2.2. GENERACIÓN, CONSUMO Y PÉRDIDAS	5
2.3. ENERGÍA EN CONTRATO Y EN EL MERCADO OCASIONAL	14
2.4. DISPONIBILIDAD A LA HORA DE DEMANDA MÁXIMA	16
2.5. CURVA DE CARGA DEL SISTEMA.....	16
2.6. GENERACIÓN OBLIGADA.....	17
2.7. SERVICIOS AUXILIARES DE RESERVA DE LARGO PLAZO, COMPENSACIÓN DE POTENCIA Y SERVICIOS AUXILIARES GENERALES Y ESPECIALES.....	17
2.8. RESERVA	18
2.9. COSTOS DE ARRANQUE POR MÁQUINA	20
2.10. MERCADO SPOT DE POTENCIA.....	21
2.11. INFORME DE COMUNICACIÓN DE LOS MEDIDORES DEL SMEC.....	21
3. INFORME PARA LOS ÚLTIMOS 12 MESES.....	25
3.1. COSTO MARGINAL PROMEDIO PONDERADO	25
3.2. CONSUMO DE ENERGÍA	25
3.3. CONSUMO PROMEDIO DIARIO	26
3.4. DEMANDA MÁXIMA DEL SISTEMA	26
3.5. PÉRDIDAS DE TRANSMISIÓN.....	27
3.6. FACTOR DE CARGA DEL SISTEMA	27
3.7. NIVELES DE EMBALSE	28
4. INDICADORES DE DISPONIBILIDAD SEPTIEMBRE 2024.....	29

1. INTRODUCCIÓN

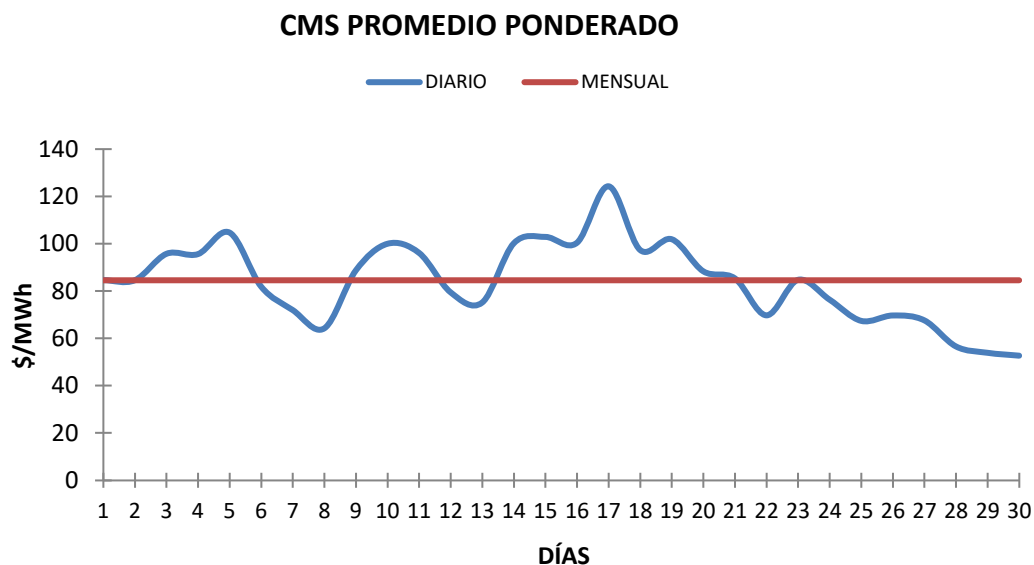
En el presente Informe Mensual del Mercado Mayorista se presentan los registros de los principales indicadores del Mercado Mayorista de Electricidad correspondientes a septiembre de 2024. Igualmente, se incluye el comportamiento general del mercado eléctrico considerando el desarrollo de algunos indicadores para el último año transcurrido.

2. DATOS PARA SEPTIEMBRE DE 2024

2.1. COSTO MARGINAL

2.1.1. Costo Marginal Promedio Ponderado

A continuación, se muestra el comportamiento del Costo Marginal Promedio Ponderado para septiembre de 2024. El costo marginal promedio ponderado para este mes es de B/. 84.54 MWh, alcanzando su valor máximo de B/. 124.24 MWh el día 17 y el valor mínimo de B/. 52.62 MWh, el día 30.



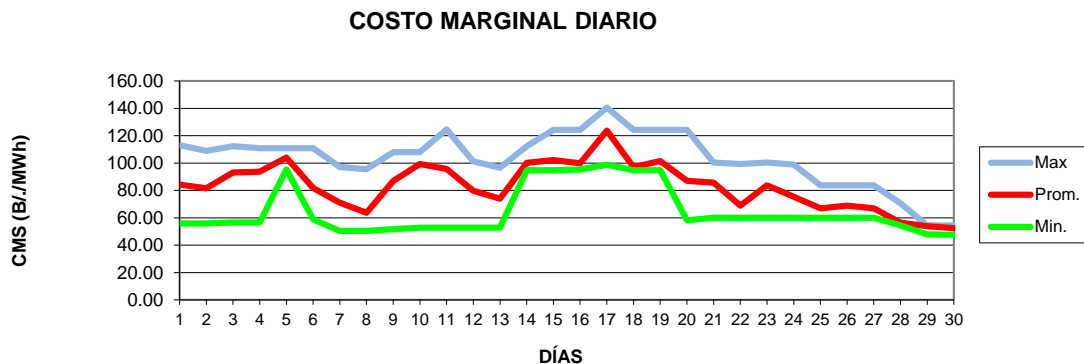
2.1.2. Costo Marginal Diario y Costo Marginal Horario

A continuación, se presenta un cuadro con los valores del costo marginal diario, hora a hora, para septiembre de 2024.

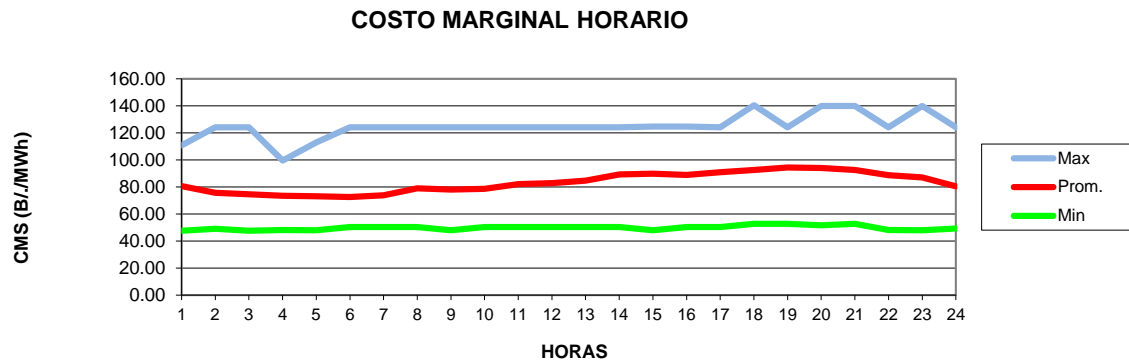
CUADRO RESUMEN SOBRE EL COMPORTAMIENTO DEL COSTO MARGINAL																													
Día/hora	sept-24																												
	1	2	3	4	5	6	7	8	9	10	11	12	13	14	15	16	17	18	19	20	21	22	23	24	Max	Prom.	Min.		
1	97.44	95.32	98.12	95.21	112.92	55.90	55.90	55.90	55.90	55.90	55.90	55.90	55.90	55.90	55.90	55.90	55.90	55.90	55.90	55.90	55.90	55.90	55.90	55.90	55.90	55.90	55.90		
2	55.90	55.90	55.90	55.90	55.90	55.90	55.90	55.90	55.90	55.90	55.90	55.90	55.90	55.90	55.90	55.90	55.90	55.90	55.90	55.90	55.90	55.90	55.90	55.90	55.90	55.90	55.90		
3	56.58	56.58	56.58	56.58	56.58	56.58	56.58	56.58	56.58	56.58	56.58	56.58	56.58	56.58	56.58	56.58	56.58	56.58	56.58	56.58	56.58	56.58	56.58	56.58	56.58	56.58	56.58		
4	95.39	56.58	56.58	56.58	56.58	56.58	56.58	56.58	56.58	56.58	56.58	56.58	56.58	56.58	56.58	56.58	56.58	56.58	56.58	56.58	56.58	56.58	56.58	56.58	56.58	56.58	56.58		
5	101.01	96.14	96.14	96.14	96.14	96.14	96.14	96.14	96.14	96.14	96.14	96.14	96.14	96.14	96.14	96.14	96.14	96.14	96.14	96.14	96.14	96.14	96.14	96.14	96.14	96.14	96.14		
6	110.83	108.97	101.14	96.01	58.77	58.77	58.77	58.77	58.77	58.77	58.77	58.77	58.77	58.77	58.77	58.77	58.77	58.77	58.77	58.77	58.77	58.77	58.77	58.77	58.77	58.77	58.77		
7	50.47	50.47	50.47	50.47	50.47	50.47	50.47	50.47	50.47	50.47	50.47	50.47	50.47	50.47	50.47	50.47	50.47	50.47	50.47	50.47	50.47	50.47	50.47	50.47	50.47	50.47	50.47		
8	50.47	50.47	50.47	50.47	50.47	50.47	50.47	50.47	50.47	50.47	50.47	50.47	50.47	50.47	50.47	50.47	50.47	50.47	50.47	50.47	50.47	50.47	50.47	50.47	50.47	50.47	50.47		
9	95.40	95.40	51.67	51.67	51.67	51.67	51.67	51.67	51.67	51.67	51.67	51.67	51.67	51.67	51.67	51.67	51.67	51.67	51.67	51.67	51.67	51.67	51.67	51.67	51.67	51.67	51.67		
10	95.54	52.85	95.43	95.43	95.43	95.43	95.43	95.43	95.43	95.43	95.43	95.43	95.43	95.43	95.43	95.43	95.43	95.43	95.43	95.43	95.43	95.43	95.43	95.43	95.43	95.43	95.43		
11	95.43	94.89	95.43	95.43	95.43	95.43	95.43	95.43	95.43	95.43	95.43	95.43	95.43	95.43	95.43	95.43	95.43	95.43	95.43	95.43	95.43	95.43	95.43	95.43	95.43	95.43	95.43		
12	95.43	95.40	94.82	95.40	95.40	94.73	94.73	95.43	95.43	95.43	95.43	95.43	95.43	95.43	95.43	95.43	95.43	95.43	95.43	95.43	95.43	95.43	95.43	95.43	95.43	95.43	95.43		
13	94.68	52.85	52.85	52.85	52.85	52.85	52.85	52.85	52.85	52.85	52.85	52.85	52.85	52.85	52.85	52.85	52.85	52.85	52.85	52.85	52.85	52.85	52.85	52.85	52.85	52.85	52.85		
14	101.60	94.73	95.36	96.94	105.94	97.23	112.28	110.07	103.92	112.28	94.73	97.13	112.28	109.91	94.73	94.76	101.60	96.84	95.30	94.76	96.84	95.30	94.76	96.84	95.30	94.76	96.84		
15	96.84	96.84	96.84	96.84	96.84	96.84	96.84	96.84	96.84	96.84	96.84	96.84	96.84	96.84	96.84	96.84	96.84	96.84	96.84	96.84	96.84	96.84	96.84	96.84	96.84	96.84	96.84		
16	96.84	96.84	96.84	96.84	96.84	96.84	96.84	96.84	96.84	96.84	96.84	96.84	96.84	96.84	96.84	96.84	96.84	96.84	96.84	96.84	96.84	96.84	96.84	96.84	96.84	96.84	96.84		
17	98.79	124.24	124.24	98.87	98.92	124.24	124.24	124.24	124.24	124.24	124.24	124.24	124.24	124.24	124.24	124.24	124.24	124.24	124.24	124.24	124.24	124.24	124.24	124.24	124.24	124.24	124.24		
18	96.84	96.84	96.84	94.76	94.68	94.68	94.68	94.68	94.68	94.68	94.68	94.68	94.68	94.68	94.68	94.68	94.68	94.68	94.68	94.68	94.68	94.68	94.68	94.68	94.68	94.68	94.68		
19	96.84	99.60	99.60	102.00	96.84	95.30	99.60	99.60	99.60	99.60	99.60	99.60	99.60	99.60	99.60	99.60	99.60	99.60	99.60	99.60	99.60	99.60	99.60	99.60	99.60	99.60	99.60		
20	95.71	58.24	59.14	58.24	58.24	58.24	58.24	58.24	58.24	58.24	58.24	58.24	58.24	58.24	58.24	58.24	58.24	58.24	58.24	58.24	58.24	58.24	58.24	58.24	58.24	58.24	58.24		
21	100.32	100.32	100.32	98.25	98.25	96.69	98.25	83.70	96.69	83.70	83.70	83.70	95.68	83.70	83.70	83.70	83.70	83.70	83.70	83.70	83.70	83.70	83.70	83.70	83.70	83.70	83.70		
22	60.08	60.08	60.08	60.08	60.08	60.08	60.08	60.08	60.08	60.08	60.08	60.08	60.08	60.08	60.08	60.08	60.08	60.08	60.08	60.08	60.08	60.08	60.08	60.08	60.08	60.08	60.08		
23	83.70	83.70	60.08	60.08	60.08	83.70	83.70	83.70	83.70	83.70	83.70	83.70	83.70	83.70	83.70	83.70	83.70	83.70	83.70	83.70	83.70	83.70	83.70	83.70	83.70	83.70	83.70		
24	60.08	60.08	60.08	60.08	60.08	60.08	60.08	60.08	60.08	60.08	60.08	60.08	60.08	60.08	60.08	60.08	60.08	60.08	60.08	60.08	60.08	60.08	60.08	60.08	60.08	60.08	60.08		
25	60.08	60.08	60.08	60.08	60.08	60.08	60.08	60.08	60.08	60.08	60.08	60.08	60.08	60.08	60.08	60.08	60.08	60.08	60.08	60.08	60.08	60.08	60.08	60.08	60.08	60.08	60.08		
26	60.08	60.08	60.08	60.08	60.08	60.08	60.08	60.08	60.08	60.08	60.08	60.08	60.08	60.08	60.08	60.08	60.08	60.08	60.08	60.08	60.08	60.08	60.08	60.08	60.08	60.08	60.08		
27	60.08	60.08	60.08	60.08	60.08	60.08	60.08	60.08	60.08	60.08	60.08	60.08	60.08	60.08	60.08	60.08	60.08	60.08	60.08	60.08	60.08	60.08	60.08	60.08	60.08	60.08	60.08		
28	54.38	54.38	54.38	54.38	54.38	54.38	54.38	54.38	54.38	54.38	54.38	54.38	54.38	54.38	54.38	54.38	54.38	54.38	54.38	54.38	54.38	54.38	54.38	54.38	54.38	54.38	54.38		
29	54.38	54.38	54.38	54.38	54.38	54.38	54.38	54.38	54.38	54.38	54.38	54.38	54.38	54.38	54.38	54.38	54.38	54.38	54.38	54.38	54.38	54.38	54.38	54.38	54.38	54.38	54.38		
30	47.59	49.10	47.63	48.25	47.58	50.47	50.47	50.47	50.47	50.47	50.47	50.47	50.47	50.47	50.47	50.47	50.47	50.47	50.47	50.47	50.47	50.47	50.47	50.47	50.47	50.47	50.47		
Max	110.83	124.24	124.24	99.60	112.92	124.24	124.24	124.24	124.24	124.24	124.24	124.24	124.24	124.24	124.24	124.24	124.24	124.24	124.24	124.24	124.24	124.24	124.24	124.24	124.24	124.24	124.24		
Prom.	80.63	75.72	74.72	73.53	73.25	72.65	73.91	79.00	78.15	78.71	82.21	82.86	84.69	89.32	89.93	89.03	91.03	92.57	94.49	94.03	92.63	88.76	87.10	80.56	103.37	83.31	64.83		
Min	47.59	49.10	47.63	48.25	47.58	50.47	50.47	50.47	50.47	50.47	50.47	50.47	50.47	50.47	50.47	50.47	50.47	50.47	50.47	50.47	50.47	50.47	50.47	50.47	50.47	50.47	50.47		

Con relación al cuadro anterior se puede señalar que el valor máximo del costo marginal, hora a hora, del sistema fue de B/. 140.60 MWh y se presentó el día 17. El valor mínimo, hora a hora, fue de B/. 47.59 MWh y se presentó el día 30.

La siguiente gráfica muestra el comportamiento de los valores máximos, promedios y mínimos del costo marginal del sistema para cada uno de los días de septiembre de 2024.

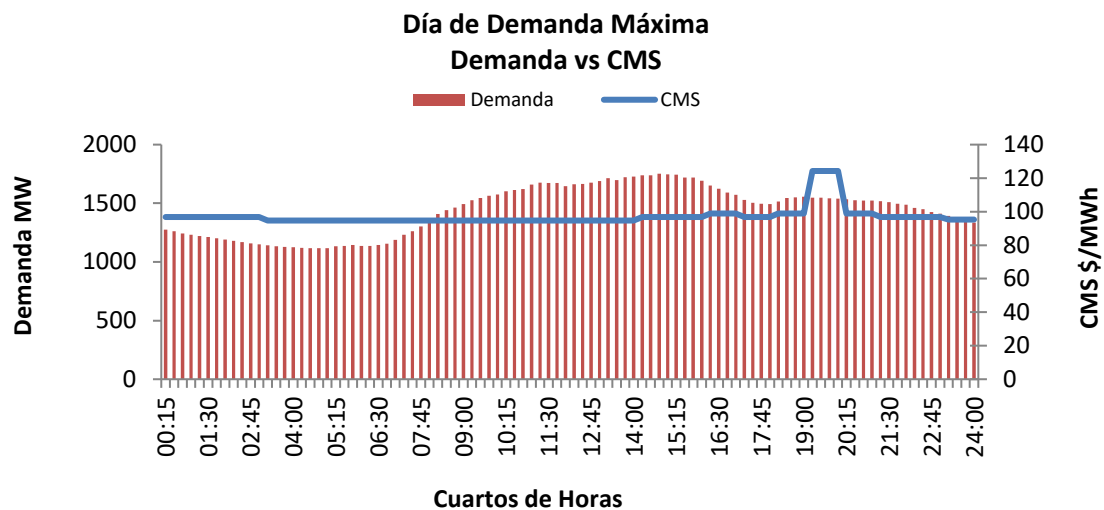


La siguiente gráfica muestra el comportamiento de los valores máximos, promedios y mínimos del CMS horario correspondientes a septiembre de 2024.



2.1.3. Costo Marginal vs Curva de Carga del Sistema

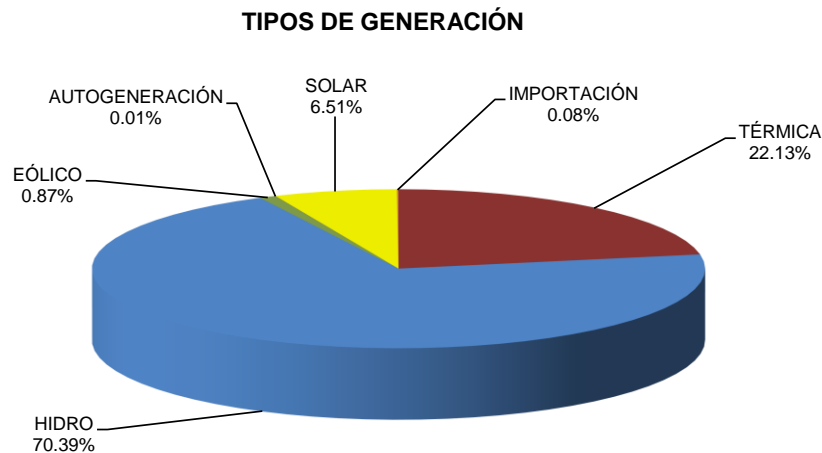
La siguiente gráfica muestra la comparación del comportamiento entre el Costo Marginal del Sistema versus la curva de carga del sistema para el 18 de septiembre, día de la demanda máxima de potencia del mes.



2.2.GENERACIÓN, CONSUMO Y PÉRDIDAS

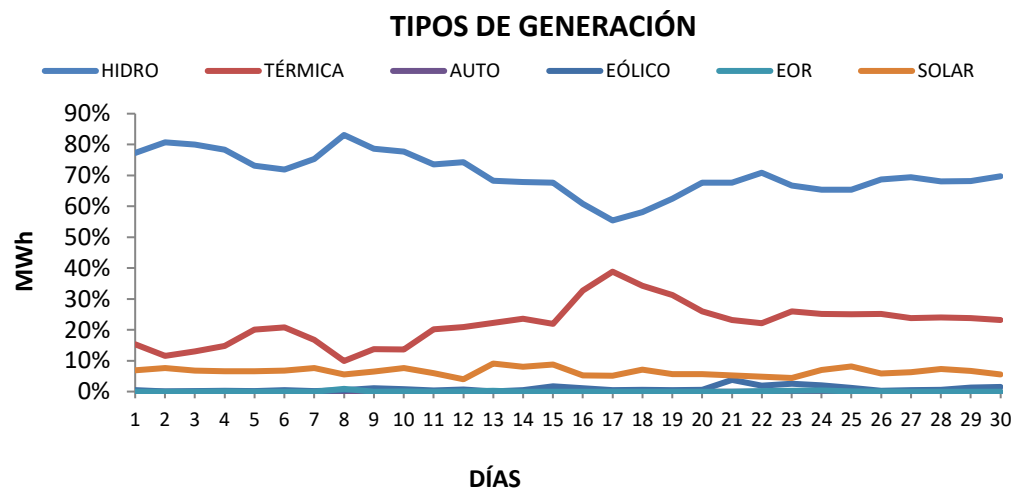
2.2.1. Generación

Para septiembre de 2024 la generación total fue de 1,143,421.02 MWh, de la cual el 22.13 % fue aportada por las plantas térmicas, el 70.39 % correspondió al aporte de las plantas hidráulicas, el 0.87 % fue aportado por las plantas eólicas, el 0.01 % a la autogeneración, el 6.51 % por plantas solares y 0.08 % en importaciones provenientes de Centroamérica.



2.2.2. Porcentaje de Generación Mensual

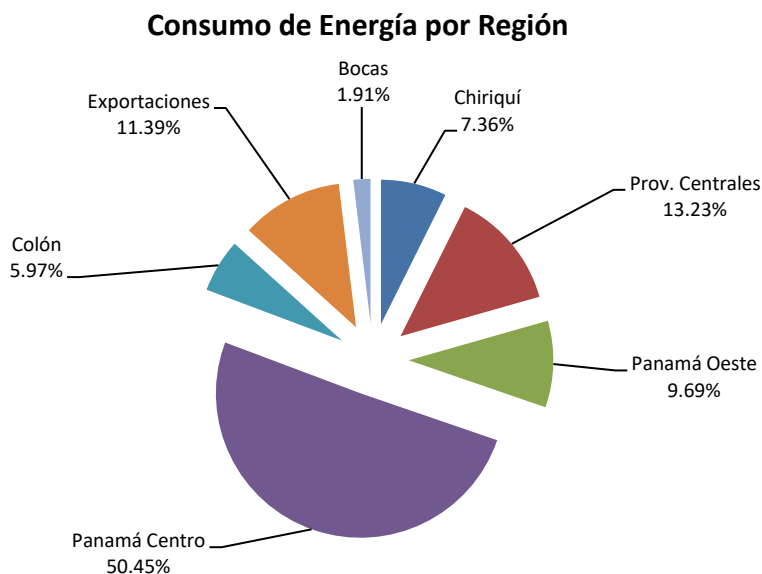
La gráfica muestra el comportamiento de la generación del sistema para septiembre de 2024, mostrando el porcentaje del aporte de las unidades hidráulicas, unidades térmicas, unidades eólicas, autogeneración, solar y la importación de Centroamérica.



2.2.3 Consumo

Consumo de Energía por Región

En la gráfica siguiente se muestra que la ciudad de Panamá representa el mayor consumo del sistema con el 50.45 %.



Generación, Consumo y Demanda Máxima por Empresa

Los siguientes cuadros muestran la generación, el consumo y demanda máxima de cada participante para septiembre de 2024.

DISTRIBUIDORAS	CONSUMO MWh
EDECHI	95,262.55
EDEMET	387,736.19
ENSA	308,781.26

DISTRIBUIDORAS	DEMANDA MÁXIMA MW
EDECHI	184.281
EDEMET	868.137
ENSA	671.401



Informe Mensual de Mercado de septiembre de 2024

EMPRESA	GENERACION MW
ACPGEN	25,819.50
AES_EDM	0.00
AES_HIDRO	216,444.16
AES_NCI	1,126.71
AES_SOLAR	2,332.17
AES_SOLAR2	2,014.07
AES-CHANG	67,160.34
AGUAFUERTE	918.83
ALT_HIDRO	40,479.70
ALT_IDB	0.00
ALTOVALLE	8,056.82
ANDREASPOW	101.73
AQUAVOLT	855.84
ANSA	27.13
ARISTMOENE	0.00
ARSOLAR	1,639.59
AVANZADA	15,379.82
BONTEX	10,115.68
CALDERA_HIDRO	10,350.37
CALDERA_SOLAR	795.13
C-ELETA	186.24
CelsiaBLM	0.00
CELSIACENT	7,772.42
CELSOLAR	1,173.38
CORPISTMO	11,201.18
CSOLAR	103.63
DACONANGOL	691.51
DESHIDCORP	4,564.69
DSOLAR10	990.17
ECOWER	796.31
EGESTMO	4,123.97
EGESA	171.64
EISA	45,938.45
ELESOLAR	322.11
EMN_B1	2,340.96
EMN_B2	2,405.91
EMN_B5	199.98
ENELSOLAR_A	8,184.49
ENELSOLAR_B	718.31
ESEPSA	11,691.63
FORTUNA	159,990.43
FOUNTAIN	26,750.22
FSOLAR2	1,328.82
GENA	156,595.81
GENA_A	874.54
GENA_B	0.00
GENGATUN	28,527.42
GENISA	19,787.89
GENPED	9,784.89
GSALSTRAL	2,684.97
GSOLAR	0.00
GSOLPUERTO	2,912.25
HBOQUERON	3,091.41
HBTOTUMA	2,267.12
HCAISAN	31,685.23
HIDRO	862.15
HPIEDRA	13,031.44
HTERIBE	10,241.68
HYDROPOWER	6,011.22
IBERICA_HIDRO	3,644.87
IBERICA_SOLAR	51.91
IDEALPMA	49,816.83
JAGUTOSOL	1,312.50
JINRO	0.00
LSSOLAR	1,171.02
MASPV	409.83
OROSOL	1,323.34
PAGREENENE	680.98
PAGREENPOW	676.43
PANAM	26,801.96
PANASOLAR_A	1,134.75
PANASOLAR_B	0.00
P-ANCHO	1,689.67
PEDREGAL	4,851.89
PEDSOLPOW	1,389.76
PERLANORT	6,253.96
PERLASUR	6,269.72
PHOTOBUSC	1,179.11
PHOTODEVIC	976.69
PHOTOINVC	957.54
PHOTOOPIC	1,163.05
PHOTOVENC	1,159.59
PROGSOL20	0.00
PSOLAR2	1,704.40
PS21_H	0.00
PS21_S99	733.45
RCHICO	6,237.45
SAZUEROVEN	1,157.60
SBOQUERON	509.37
SCOCLEVEN	1,159.56
SPAN_P1	2,751.71
SPAN_P2	4,420.10
SLORENDO	5,167.32
SOLARDEVEL	510.38
SOLENEPARK	1,045.45
SOLPAC	289.63
SPARKLEPW	1,823.45
SPMAVEN	1,120.60
SSUPERSEV	996.70
SUNERG01	207.45
TECNISOL1	1,306.10
TECNISOL2	1,282.03
TECNISOL3	1,303.85
TECNISOL4	1,291.75
TINTOSOLAR	1,904.50
TROPITER	0.00
PETOABRE	4,279.89
UEP2_III	937.43
UEP2_MII	365.09
UEP2_NCI	1,352.03
UEP2_PBI	803.87
UEP2_IVII	1,134.15
UP1SA	0.00
UP2SA	0.00
UP3SA	0.00
UP4SA	0.00
URBALIA	0.00

EMPRESA	GENERACION MW
ACP	13.85
CADASA	0.00
EGROOVE	0.00
MELO	109.30

EMPRESA	CONSUMO MWH
ACPGEN	0.00
AES_EDM	0.00
AES_HIDRO	233.05
AES_NCI	0.00
AES_SOLAR	21.14
AES_SOLAR2	0.00
AES-CHANG	115.18
AGUAFUERTE	4.32
ALT_HIDRO	0.10
ALT_IDB	0.00
ALTOVALLE	0.08
ANDREASPOW	0.00
AQUAVOLT	4.50
ANSA	0.00
ARISTMOENE	0.00
ARSOLAR	0.00
AVANZADA	86.73
BONTEX	0.00
CALDERA_HIDRO	2.57
CALDERA_SOLAR	0.00
C-ELETA	0.00
CelsiaBLM	0.00
CELSIACENT	241.66
CELSOLAR	4.81
CORPISTMO	0.01
CSOLAR	0.00
DACONANGOL	0.00
DESHIDCORP	0.34
DSOLAR10	0.00
ECOWER	0.00
EGESTMO	0.04
EGESA	0.00
EISA	0.04
ELESOLAR	0.00
EMN_B1	0.00
EMN_B2	0.00
EMN_B5	0.00
ENELSOLAR_A	30.18
ENELSOLAR_B	0.00
ESEPSA	0.00
FORTUNA	0.00
FOUNTAIN	0.00
FSOLAR2	0.00
GENA	3,382.00
GENA_A	51.07
GENA_B	0.00
GENGATUN	987.92
GENISA	0.00
GENPED	0.01
GSALSTRAL	12.54
GSOLAR	0.00
GSOLPUERTO	8.55
HBOQUERON	0.00
HBTOTUMA	0.00
HCAISAN	0.00
HIDRO	0.00
HPIEDRA	0.01
HTERIBE	9.18
HYDROPOWER	0.16
IBERICA_HIDRO	0.00
IBERICA_SOLAR	0.00
IDEALPMA	0.00
JAGUTOSOL	0.00
JINRO	0.00
LSSOLAR	0.00
MASPV	0.00
OROSOL	0.00
PAGREENENE	2.73
PAGREENPOW	4.37
PANAM	186.86
PANASOLAR_A	11.19
PANASOLAR_B	0.00
P-ANCHO	0.00
PEDREGAL	93.72
PEDSOLPOW	4.76
PERLANORT	0.20
PERLASUR	0.19
PHOTOBUSC	5.20
PHOTODEVIC	5.46
PHOTOINVC	5.34
PHOTOOPIC	5.20
PHOTOVENC	5.59
PROGSOL20	0.00
PSOLAR2	0.00
PS21_H	0.00
PS21_S99	0.00
RCHICO	0.10
SAZUEROVEN	0.00
SBOQUERON	3.28
SCOCLEVEN	0.00
SPAN_P1	0.00
SPAN_P2	0.00
SLORENDO	0.00
SOLARDEVEL	0.00
SOLENEPARK	0.00
SOLPAC	0.00
SPARKLEPW	84.30
SPMAVEN	0.00
SSUPERSEV	0.00
SUNERG01	0.00
TECNISOL1	5.52
TECNISOL2	6.18
TECNISOL3	5.61
TECNISOL4	5.88
TINTOSOLAR	0.00
TROPITER	0.00
PETOABRE	100.08
UEP2_III	189.94
UEP2_MII	61.13
UEP2_NCI	212.24
UEP2_PBI	129.93
UEP2_IVII	187.66
UP1SA	0.00
UP2SA	0.00
UP3SA	0.00
UP4SA	0.00
URBALIA	0.00

EMPRESA	CONSUMO MW
ACP	9,687.68
CADASA	176.83
EGROOVE	0.00
MELO	0.00



Informe Mensual de Mercado de septiembre de 2024

GRANDES CLIENTES	CONSUMO MWh	GRANDES CLIENTES	CONSUMO MWh	GRANDES CLIENTES	CONSUMO MWh	GRANDES CLIENTES	CONSUMO MWh	GRANDES CLIENTES	CONSUMO MWh	GRANDES CLIENTES	CONSUMO MWh
ACTIOX	1,128.41	DECAMERON	640.48	GCP0615	123.50	LAPRENSA	130.01	POTMEN_P5	2,201.17	S99_PTAPAC	155.43
ACMARRI97	122.15	DELMONTE	321.40	GCP0616	55.16	LEMERID	156.48	PPCBALBOA	4,502.21	S99_PTDESC	163.15
AGCEDICAR	191.42	DELYRBVTA	169.74	GCP0617	133.14	LONDONREG	180.96	PPCCRIST	2,761.40	S99_PUEBLO	160.59
AGROIND	281.08	DOI120C	53.19	GCP0618	48.26	LUNAB	299.16	PRICEBOLF	301.46	S99_PZACAR	73.99
AHUEFER85	71.73	DOI18GOL	54.02	GCP0619	34.27	MACELLO	664.55	PRICEVERO	253.69	S99_PZAIT	118.27
AUCAPCEDI	80.09	DOITCENT	103.09	GCP0620	69.20	MACHIR	432.56	PRICEMPARK	222.58	S99_PZATOC	140.78
AUCAPLIAN	350.79	DOITLDOON	44.29	GCP0621	74.02	MAJESTIC	192.37	PRICEADM	31.57	S99_RHATO	168.48
ALMACENAJE	43.49	DOITLPIUE	74.15	GCP0622	49.15	MANZANILLO	5,681.67	PRICESANT	143.87	S99_RMAR	444.34
ANCLASM1	48.01	DOITTOC	49.47	GCP0624	76.81	MARRA43	285.84	PRICEVIABR	288.10	S99_SABANI	129.40
ANCLASM2	103.70	EBELL	212.82	GCP0625	44.59	MAYSCELECT	183.79	PRICEVILAF	255.21	S99_SANFCO	136.66
ARCATA	120.11	EDIF3M	603.53	GCP0626	138.66	MAYSZL1	153.70	PROCARSA	63.05	S99_SANTI	142.71
ARCEAV_P	324.93	EEUA	589.39	GCP0627	55.61	MAZUL	273.03	PROCINDCAR	155.25	S99_TMUER	173.35
ARCELAMESA	53.77	ENSACV	50.77	GCP0628	136.01	MBGOLF92	217.88	PRODIELO	461.99	S99_VACAM	140.73
ARCENEVO6	115.81	EUBP	1,821.77	GCP0629	84.74	MC_ARRCAB	42.85	PROLACSA	182.26	S99_VHERM	108.75
ARCEPERU33	39.27	EVOLTOW	101.34	GCP0630	99.63	MCAL443	158.16	PROLUXSA	97.16	S99_VLUORE	157.23
ARCERADIAL	938.21	F_ALBROOK	251.64	GCP0631	53.34	MCAU703	49.78	PROMARINA	294.47	S99_VPORR	130.44
ARGOS	1,828.18	F_ANCLASM	89.55	GCP0632	91.13	MCAUD42	172.75	PROMODOR	158.11	S99_VZAITA	204.42
ARGOSTOC	16.09	F_BINGO90	137.71	GCP0633	67.29	MCENTRO	318.06	PROMGTOWER	300.02	SCARAG	95.15
ASAMCPDOR	132.28	F_CARIBEN	112.42	GCP0635	164.32	MCHITRE86	204.97	PROSERV97	174.50	SCARCHITRE	118.06
ASEGANCON	60.63	F_CHITREN	74.20	GCP0636	29.66	MCORO12	223.22	PSAINTTERM	3,531.91	SCARCLAN	130.55
ASSACO	91.16	F_CHORRERA	137.15	GCP0637	70.44	MCUR88	278.55	PSUBRADA	155.52	SCARPALE	99.05
AUTOSTAR	42.83	F_CMILLER	87.87	GCP0638	980.69	MEDIPAN	209.50	PTPCAUL	121.74	SCARPME	125.30
AVIPAC	83.99	F_PENOME	72.06	GCP0639	57.37	MEGAD	329.52	PTPCGL	943.18	SCARTABLAS	98.58
AVIPACVAC	78.19	F_SANTGO	104.82	GCP0640	55.28	MELOCOCEN	116.04	PTPPSA	2,041.05	SCARTSAN	102.03
BANAUADO	60.13	F_VALEGRE	105.47	GCP0641	117.49	MELOEA	587.20	PTPPSB	1,780.42	SCARVALG	181.86
BGRALCO64	354.32	F_VZAITA	65.75	GCP0642	87.09	MELOMM	964.68	PURISSIMA	42.79	SCBANK	69.00
BICSA	205.85	FA120C96	128.35	GCP0643	146.51	MELOFLBON	32.91	RAMADA	135.66	SESPANOLA	33.88
BIMBO	318.78	FA1CEDI69	60.36	GCP0644	50.47	MELORA	201.91	REDEPROSA	229.22	SFAMILIA	37.09
BIPEDISON	153.18	FA1WESM89	47.07	GCP0645	454.14	MELOSC	352.72	RETEN	1,382.00	SFITECAN	32.94
BNP120CT	46.89	FA2CEDI64	59.00	GCP0647	153.83	MERCACEN	65.97	REY120CT	131.12	SFITEODOR	39.86
BNPIMPR	41.64	FA2WESM91	77.30	GCP0648	77.51	METROSMAY	1,960.12	REY24DIC	151.51	SHELTER	146.11
BNPMATRIZ	171.59	FA3CEDI70	97.76	GCP0649	44.24	METROAND	1,777.70	REY4ALTOS	187.35	SKYPMA	210.56
BNPRESNAC	48.76	FA4CEDI73	89.48	GCP0652	82.16	METROHOTEL	60.75	REYBGOLF	119.30	SMARIABD	131.82
BNPTRAN	135.11	FA5OCAI21	62.14	GCP0654	36.70	MINPMAGCA	10,722.20	REYBRINOR	98.09	SORTIS	915.36
BONLACBG	641.40	FASCEDI85	87.97	GCP0657	65.34	MIRAMAR	345.70	REYCALLE13	100.10	SORTIS3	183.15
BPARK	1,403.51	FAABRM42	140.25	GCP0658	114.50	MMALL31	224.50	REYCALLE50	212.82	SUNSTAR	370.43
BRISASDEAM	204.74	FABGOL74	89.25	GCP0660	472.94	MNTOC17	184.18	REYCALLE7	75.53	SUPERDEUK	164.45
BRISTOL	236.72	FACENT92	143.21	GUION	144.71	MOLPASA	199.97	REYCENTEN	212.86	SYPMMA	174.50
BWESTDO	88.60	FACHIPC91	64.48	GMILLS	438.36	MOTBODEGA2	82.20	REYCESTE	273.77	TAJO_ARR	107.84
C_CONT	119.52	FACVERD57	53.91	GPH_DORABK	111.10	MOTDISPLAY	77.01	REYCHANIS	109.94	TAJO_VAC	129.75
C_GUAY	75.48	FADAVPT75	161.54	GPH_DORLAN	65.19	MPFRIGOS7	129.25	REYCHORRE	131.91	TAMERICAS	243.12
C_HPMA	213.27	FALANDE02	55.58	GPH_SAKSDO	94.95	MPLAZA	1,066.53	REYVERDE	160.28	TBANISTMO	127.68
C_SHERAT	149.19	FALPUEB94	78.21	GPH_SAKSGO	26.79	MPMEB3	248.69	REYDORADO	108.47	TBELLORD	54.01
C_SOLLOY	113.70	FAOFL1A14	56.19	GPH_SAKSLP	59.02	MPOLIS	906.06	REYLEFEVRE	94.26	TELEBOB	194.66
CABLEONDA	1,330.86	FAOFL2A88	12.24	GPH_SAKSSM	50.16	MSANM	601.20	REYMILLAS	104.24	TELECTOR	381.89
CADASAGC	551.53	FAPMES4	43.31	GPH_SAKSVE	63.56	MSG026	223.21	REYMPICAB	51.89	TERPELANT	74.08
CARCOCLE	1,434.62	FARACRHATO	22.47	GRANDTOWER	129.89	MSPOLL	107.40	REYMPARRAJ	113.08	TERPELCHO	81.58
CASCOCLE	76.61	FARACVAC	317.82	GSK_JDIAZ	443.11	MTANA	200.17	REYMPASEABO	194.07	TERPELCOL	74.61
CCHEBREO	103.97	FASANTB81	97.49	GTOWER	488.28	MTCCS5	504.42	REYMPME	81.12	TERPELCOR	72.70
CCONTAINI3	2,729.20	FATMUEB63	71.39	HARISTMO	364.29	NESPSUR	78.90	REYMPVALL	54.67	TERPELPEN	74.44
CCONTAIN2	219.46	FALUCL26	66.28	HBUENAV	169.12	NESTLELOMA	59.51	REYSABANI	113.77	TERPELSTG	69.98
CCROWNHRAD	109.76	FC_AGDCCE	67.79	HCARIB	215.55	NESTLEENATA	918.71	REYSMARIA	99.67	TIKAL	1,713.30
CDELSABER	412.83	FC_BOLERA	106.57	HCENTR72	174.55	NIELSPED	53.91	REYSTGO	138.81	TMECDEP	1,250.34
CEDEFRIO	219.26	FC_CABIMA	71.67	HCROWNNETOC	103.93	NIKOBAL	53.75	REYVALGRE	92.22	TORREALBA	242.32
CEMEX	9,584.51	FC_DORADO	162.21	HDOUBLE	116.77	NIKOC50	80.53	REYVERSAL	180.64	TORREPMA	36.62
CEMEKIDIAZ	120.62	FC_GRANEST	127.20	HGDAVID	43.49	NIKODORADO	61.36	REYVESPANA	173.55	TOWNCENTER	1,478.18
CEMINTER	589.30	FC_INTERN1	57.40	HHINN	116.59	NIKOPBLOS	67.56	REYVLUCRE	105.62	TUBOTEC	779.18
CGOLF	51.72	FC_LADONA	127.72	HHINNEK67	177.55	OASISTROP	56.33	RODOE	262.25	TWNCZUL	55.03
CHSF	478.71	FC_LANDES	147.80	HIPICA	618.29	OCEANIA	421.08	RSAPLAZA	259.57	UIP	260.32
CINEANCLAS	44.85	FC_PUEBLO	133.92	HITALJANA	62.81	OPENBLUE1	80.49	RSBGOLF	308.44	VH_DES	29.59
CMP1	158.33	FC_PZATOC	104.71	HOSPNAC	353.50	OPENBLUE2	119.20	RSBVISTA	262.17	VMERCA	79.34
CMP2	331.68	FCARRIAZO	248.96	HOTELW	307.06	ORDONORTE	208.97	RSCESTE	420.03	VOPAK	409.58
CNAL	1,390.61	FCOFPRIN	33.51	HPLACIOS	273.83	PABO	423.21	RSCHITRE	78.00	VTA_PACIFI	31.62
COIDCDIV	85.68	FEDUAG	66.37	HPLANCA	596.93	PASCUAL	309.85	RSCORONA	92.65	XACACIA	348.41
CONDA120C	684.70	FEDUDOR	261.44	HPBONITA	381.83	PCLUB120CT	23.40	RSHOWARD	106.11	XADULCE	97.31
CONTRAL	188.78	FEDUM8	242.71	HPPACIFICA	605.81	PECCOLA06	399.39	RSMARKET	215.34	XALBROOK	126.82
CONWAYAL	99.43	FETV	244.17	HPPCE	320.02	PECCOLA51	559.56	RSMPLAZA	248.12	XARRAJ	278.33
CONWAYLPB	65.21	FIVESTAR	85.02	HPUNPAC2	87.01	PECCOLA63	134.37	RSPITA	963.38	XCATIVA	186.40
CONWAYMC	73.61	FLAMARI	140.67	HRIU	744.73	PEDFOODS	154.40	RSTRANS	777.81	XCHEPO	54.05
CONWAYWL	118.90	FMCTY	98.81	HSANFE20	132.28	PETITEPMA	271.81	RSVERSAL	139.81	XCHITRE	217.64
COPAVILU	42.82	FMPLAZ40	195.00	HSDIAMOND	196.95	PETPMA	108.34	S99_ALBRO	192.51	XCHORRILLO	95.56
CORPCRISTO	193.69	GALORES	436.48	HSMARIA	312.12	PFOTOC50	90.26	S99_ANDES	202.08	XCREY	254.84
CPBCEN31	95.17	GAMBOA	212.24	HUNGSHENG	119.54	PFOTOCEN	44.00	S99_ANDESM	170.57	XELCOCO	301.73
CREDIBANK	94.90	GCP0595	90.70	HWALDORF	185.65	PFOTOMMALL	26.27	S99_ARRAJ	147.18	XLAGO	170.09
CROWNPMMA	185.10	GCP0596	58.49	HWESTINCE	233.38	PFOTOZUB1	20.29	S99_BGOLF	153.20	XLASTABLAS	89.11
CUNION20	405.97	GCP0597	136.02	HWYND_ALB	384.06	PGENERALES	474.44	S99_BGOLFA	168.85	XMARQSA	105.51
CWAGUAS	65.74	GCP0598	121.52	ICEGAMING	194.37	PHACQUAI	58.37	S99_CABIMA	215.54	XMRICO	293.14
CWBAL	182.30	GCP0599	102.98	INDAGUAD	74.97	PHOREAM	419.44	S99_CHITRE	124.85	XOAGUA	288.79
CWCOLON	74.16	GCP0600	78.49	INDALANJ	178.02	PHGLOB78	116.87	S99_COCO	164.98	XOFICIENT	78.41
CWDAVID	110.39	GCP0601	89.77	INDESPIN	57.38	PHIAMALL	209.35	S99_COL2K	123.88	XPACORA	138.98
CWDORADO	126.15	GCP0602	120.87	INDOFIC	49.72	PHMMALL	338.95	S99_COLMAR	42.15	XPNAME	140.31
CWEKP	50.92	GCP0603	91.57	INDOTC	52.48	PHOCBUPLZ	506.37	S99_CONDA	133.34	XPSUR	33.26
CWHOPA	415.18	GCP0604	42.46	IPEL	1,001.24	PHPANAMAR	86.95	S99_CORON	100.50	XPUBULO	236.29
CWHOPB	252.05	GCP0605	195.00	IRONTOWER	541.87	PHPEARL	48.76	S99_COSTAE	164.72	XSBANITA	110.89
CWJFRA1	289.93	GCP0606	1,144.22	ISTORAGE	53.63	PHPESTE	108.76	S99_DONA	156.67	XSMGTO	214.73
CWJFRA2	305.28	GCP0607	44.06	JERUSALEM	106.39	PHREGALIA	51.14	S99_DORADO	137.00	XSTGO	90.62
CWRBAJO	177.62	GCP0608	143.88	JPRADO	613.54	PHTCOT71	2,016.64	S99_FARO	112.53	XTRANSIST	182.05
CWSANFO	118.59	GCP0610	116.70	JUMBO	200.27	PHYCLUB	83.79	S99_MANAN	154.48	XTSANTGO	177.79
CWSCLARA	139.98	GCP0611	148.55	JUMBOCH	77.77	PISO13	75.48	S99_MSONA	65.91	XVLAEGRE	148.79
CWTORREC	21.40	GCP0612	1,722.45	KFCBETANIA	28.57	PLZFEL	43.35	S99_ODGCHO	129.54	XVISAEL	99.02
CYMALPC	237.75	GCP0613	44.80	KFCCENTEN	54.23	PMAR1	39.73	S99_PENON	130.00	XVLOBOS	95.05
DANVIENDA	74.97	GCP0614	221.93	KNETWORKS	508.95	POLYENSA	78.86	S99_PORTO	143.04	XVLUCRE	98.21



Informe Mensual de Mercado de septiembre de 2024

GRANDES CLIENTES	DMG MW	GRANDES CLIENTES	DMG MW	GRANDES CLIENTES	DMG MW	GRANDES CLIENTES	DMG MW	GRANDES CLIENTES	DMG MW	GRANDES CLIENTES	DMG MW
ACETIOX	2.6916	DECAMERON	1.4531	GCP0615	0.2673	LAPRENSA	0.3805	POTMEN_PS	3.1933	S99_PTAPAC	0.2813
ACMARRI97	0.2380	DELMONTE	0.7999	GCP0616	0.1322	LEMERID	0.2916	PPCBALBOA	9.9725	S99_PTOESC	0.3457
AGCEDICAR	0.4866	DELYRBVTA	0.3756	GCP0617	0.4498	LONDONREG	0.7575	PPCCRIST	7.0105	S99_PUEBLO	0.3135
AGROIND	0.6546	DOIT12OC	0.1654	GCP0618	0.2018	LUNAB	0.5600	PRICEBGOLF	0.6768	S99_PZACAR	0.1742
AHUJEFER85	0.1610	DOITBGOL	0.1844	GCP0619	0.1520	MACELLO	1.8864	PRICEVERD	0.5803	S99_PZAIT	0.2569
ALICAPCEDI	0.1816	DOITCENT	0.3115	GCP0620	0.1267	MACHIR	0.9582	PRICEMPARK	0.5948	S99_PZATOC	0.2460
ALICAPPLAN	0.8420	DOITLDON	0.1632	GCP0621	0.1263	MAJESTIC	0.3147	PRICEADM	0.1295	S99_RHATO	0.3546
ALMACENA/E	0.1175	DOITLPUE	0.2546	GCP0622	0.1222	MANZANILLO	15.0828	PRICESANT	0.4631	S99_RMAR	0.9394
ANCLASM1	0.1097	DOITTOC	0.1654	GCP0624	0.1584	MARRAI43	0.7329	PRICEVIABR	0.6856	S99_SABANI	0.2477
ANCLASM2	0.3790	EBELL	0.6938	GCP0625	0.1256	MAYSCELECT	0.7136	PRICEVILAF	0.6432	S99_SANFCO	0.2566
ARCATA	0.2869	EDIF3M	1.4067	GCP0626	0.2797	MAYSZL1	0.8211	PROCARSA	0.4811	S99_SANTI	0.3072
ARCEAV_P	1.0668	EEUA	1.1231	GCP0627	0.1306	MAZUL	0.5834	PROCINDCAR	0.4576	S99_TMUER	0.3151
ARCELAMESA	0.2137	ENSACV	0.1716	GCP0628	0.3583	MBGOLF92	0.4818	PRODHIELO	0.7803	S99_VACAM	0.3303
ARCENEVE60	0.3360	EUBP	2.8812	GCP0629	0.1868	MC_ARRCAB	0.0975	PROLACSA	0.4066	S99_VHERM	0.2113
ARCEPERU33	0.1105	EVOLTOW	0.2157	GCP0630	0.2105	MCALIA3	0.4055	PROLUXSA	0.2635	S99_VLUCRE	0.2901
ARCERADIAL	2.0598	F_ALBROOK	0.4376	GCP0631	0.1187	MCAL1703	0.1790	PROMARINA	1.5716	S99_VPORR	0.2788
ARGOS	4.0589	F_ANCLASM	0.1502	GCP0632	0.2563	MCALID42	0.3281	PROMDOR	0.6197	S99_VZAITA	0.3335
ARGOSTOC	0.0897	F_BINGO90	0.2382	GCP0633	0.2407	MCENTRO	0.8213	PROMGTOWER	0.6911	SCARAG	0.2071
ASAMCPDOR	0.4661	F_CARIBEN	0.1907	GCP0635	0.5203	MCITR866	0.5872	PROSERV97	0.3350	SCARCHITRE	0.2726
ASEGANCON	0.2469	F_CHITREN	0.1547	GCP0636	0.0905	MCORO12	0.5010	PSAINTTERRM	10.9264	SCARCHALLA	0.2583
ASSAC50	0.3774	F_CHORRERA	0.2649	GCP0637	0.1397	MCSUR88	0.6178	PSLIBRADA	0.5092	SCARPALE	0.2275
AUTOSTAR	0.1509	F_CMILLER	0.1511	GCP0638	2.0137	MEDIPLAN	0.4124	PTPCAUL	0.4367	SCARPMPE	0.2901
AVIPAC	0.1790	F_PENOME	0.1613	GCP0639	0.1338	MEGAD	0.7160	PTPCGL	5.8603	SCARTABLAS	0.2266
AVIPACVAC	0.2246	F_SANTGO	0.1961	GCP0640	0.1543	MELOCOCEN	0.2339	PTPPSA	12.0643	SCARTSAN	0.1963
BANALIADO	0.2230	F_VALEGRE	0.1800	GCP0641	0.3177	MELOEA	1.6679	PTPPSB	9.3052	SCARVALG	0.3555
BGRALCO64	1.2923	F_VZAITA	0.1135	GCP0642	0.1764	MELOMM	1.8715	PURISSIMA	0.1576	SCBANK	0.2288
BICSA	0.3746	FA12OC96	0.3078	GCP0643	0.2671	MELOOFBON	0.1231	RAMADA	0.2828	SESPANOLA	0.1060
BIMBO	0.8749	FA1CEDI69	0.1808	GCP0644	0.1097	MELORA	0.4186	REDEPROSA	0.5753	SFAMILIA	0.0956
BIPEDISON	0.3699	FA1WESM89	0.1149	GCP0645	0.8473	MELOSC	1.2254	RETCEEN	4.2625	SFITECAN	0.1140
BNP12OCT	0.1331	FA2CEDI64	0.1379	GCP0647	0.2763	MERCACEN	0.1631	REY12OCT	0.2509	SFITEDOR	0.1268
BNPIMPR	0.1182	FA2WESM91	0.1997	GCP0648	0.1823	METROSOMAY	9.0356	REY24DIC	0.3106	SHELTER	0.3407
BNPMATRIZ	0.6153	FA3CEDI70	0.2419	GCP0649	0.1117	METRODAND	10.5213	REY4ALTOS	0.3680	SKYPMMA	0.4933
BNPRESNAC	0.1329	FA4CEDI73	0.2313	GCP0652	0.2825	METROHOTEL	0.1256	REYBGOLF	0.2313	SMARIABD	0.4450
BNPTRAN	0.3432	FA5OCA21	0.1719	GCP0654	0.1205	MINPMAGCA	20.2354	REYBRINOR	0.2176	SORTIS	1.8908
BONLACBG	1.2125	FA5CEDI85	0.2536	GCP0657	0.1350	MIRAMAR	0.7538	REYCALLE13	0.1691	SORTIS3	0.4349
BPAK	3.4864	FAABRM42	0.3400	GCP0658	0.2182	MMALL31	0.5909	REYCALLES0	0.4584	SUNSTAR	0.7826
BRISASDEAM	0.5048	FABGOL74	0.2432	GCP0660	0.9226	MMOTC17	0.3740	REYCALLE7	0.1650	SUPERDELIX	0.3804
BRISTOL	0.4867	FACENT92	0.3359	GLION	0.2480	MOLPASA	0.4272	REYCENTEN	0.4068	SYPPMA	0.3144
BWESDIO	0.2042	FACHIPC91	0.1628	GMILLS	1.2427	MOTBODEGA2	0.2230	REYCESTE	0.4983	TAJO_ARR	0.1939
C_CONT	0.1997	FACVERD57	0.1438	GPH_DORABK	0.4113	MOTDISPLAY	0.3765	REYCHANIS	0.1996	TAJO_VAC	0.2303
C_GUAY	0.1500	FADAVP775	0.4098	GPH_DORLAN	0.2260	MPRFRG057	0.2494	REYCHORRE	0.2718	TAMERICAS	0.5824
C_HPMA	0.3851	FALANDE02	0.1503	GPH_SAKSDO	0.4379	MPLAZA	2.5472	REYCVERE	0.2928	TBANISTMO	0.3533
C_SHERAT	0.2453	FALPUEB94	0.1664	GPH_SAKSGO	0.1085	MPMEB3	0.5523	REYDORADO	0.2466	TBELLDOR	0.1453
C_SOLLOY	0.2131	FAOF1A14	0.2253	GPH_SAKSLP	0.2313	MPOLIS	1.6471	REYLEFEVRE	0.2109	TELEBO	0.2976
CABLEONDA	2.3730	FAOF2LA88	0.1044	GPH_SAKSSM	0.1871	MSANM	1.3571	REYMILLAB	0.2026	TELECTOR	1.0641
CADASAGC	1.3586	FAPMES4	0.1138	GPH_SAKSVE	0.2536	MSG026	0.5667	REYMPACAB	0.1411	TERPELAN	0.1288
CARCOCLE	2.8508	FARACRHATO	0.0667	GRANDTOWER	0.2916	MSPOL	0.2123	REYPARRAJ	0.2277	TERPELCHO	0.1467
CASCOCLE	0.1529	FARACVAC	0.8957	GSK_DJIAZ	0.8862	MSYANA	0.5077	REYPAEOAB	0.3432	TERPELCO	0.1512
CCHEBRO	0.4128	FASANTB81	0.2516	GTOWER	1.5094	MTCC55	1.0023	REYPMME	0.1882	TERPELCOR	0.1606
CCONTAIN13	8.4461	FATMUER63	0.1610	HARISTMO	0.8373	NESPSUR	0.2597	REYPPALLE	0.1338	TERPELPEN	0.1776
CCONTAIN2	3.8391	FAYLUC26	0.1779	HBUENAV	0.3662	NESTLELOMA	0.2230	REYSABANI	0.2234	TERPELSTG	0.1268
CCROWNHRAD	0.1859	FC_AGDCE	0.1166	HCARIB	0.4371	NESTLENED	1.8018	REYSMARIA	0.2053	TIKAL	3.5862
CDLESABER	1.0692	FC_BOLERA	0.1895	HCENTR72	0.2871	NIELSPD	0.2299	REYSTGO	0.3491	TMECEPD	2.5068
CEDIFRIO	0.4722	FC_CABIMA	0.1410	HCROWNNETOC	0.2484	NIKOBAL	0.1351	REYVALEGRE	0.1927	TORREALBA	0.4667
CEMEX	16.6080	FC_DORADO	0.3160	HDOUBLE	0.2354	NIKOC50	0.1554	REYVERSAL	0.3748	TORREPMMA	0.1592
CEMEXJDIAZ	0.3351	FC_GRANEST	0.2238	HGDVAIE	0.1283	NIKODORADO	0.1342	REYVESPANA	0.2934	TOWNCENTER	3.5285
CEMINTER	1.4894	FC_INTERN1	0.0990	HHINN	0.2851	NIKOPBLOS	0.1281	REYVLUCRE	0.1939	TUBOTEC	1.7320
GGOLF	0.2022	FC_LADONA	0.2297	HHINNEX67	0.2687	OASISTROP	0.1483	RODOE	0.6766	TVMCAZUL	0.0995
CHSF	1.0015	FC_LANDES	0.2820	HIPICA	1.2364	OCEANIA	1.1579	RSAPLAZA	0.4666	UIP	0.8602
CINEANCLAS	0.1697	FC_PUEBLO	0.2789	HITALIANA	0.1235	OPENBLUE1	0.2516	RSBGOLF	0.5352	VH_DES	0.1248
CMP1	0.2910	FC_PZATOZ	0.2262	HOSPNAC	0.6258	OPENBLUE2	0.2662	RSBVISTA	0.5112	VMERCA	0.2433
CMP2	0.6200	FCARRIAZO	0.5064	HOTELW	0.6881	ORONORTE	0.5989	RSCESTE	0.7321	VOPAK	0.9578
CNAL	3.6915	FCOPPRIN	0.1166	HPALACIOS	0.9205	PABO	0.8896	RSCHITRE	0.1557	VTA_PACIFI	0.1197
COIDCDIV	0.1404	FEDUAG	0.1554	HPBLANCA	1.1122	PASCUAL	0.8976	RSCORONA	0.2333	XACACIA	0.6306
CONDA12OC	1.1787	FEDUDOR	0.5744	HPBONITA	0.8384	PCLUB12OCT	0.1719	RSHOWARD	0.2205	XADULCE	0.2366
CONTRAL	0.7640	FEDUM8	0.5542	HPPACIFICA	1.0928	PECCOLA06	0.9430	RSMARKET	0.4344	XALBROOK	0.2884
CONWAYAL	0.4261	FETV	0.6409	PECCDE	0.6345	PECCOLA51	1.4694	RSMPLAZA	0.4813	XARRAJ	0.5335
CONWAYLPB	0.2234	FIVESTAR	0.1716	HPUNPAC2	0.1318	PECCOLA63	0.2622	RSPITA	2.3948	XCATIVA	0.3313
CONWAYMC	0.2384	FLAMARI	0.3800	HRIU	1.5238	PEDFFOODS	0.3432	RSTRANS	1.4678	XCHEPO	0.1128
CONWAYWL	0.5611	FMCTY	0.2424	HSANFE20	0.3607	PETITEPMA	0.7494	RSVERSAL	0.3132	XCHITRE	0.4202
COPAVILU	0.1774	FMLAZ40	0.6228	HSDIAMOND	0.3691	PETPMA	0.3762	S99_ALBRO	0.3655	XCHORRILLO	0.2165
CORPCRISTO	0.3389	GLORES	1.4104	HSMARIA	0.6421	PFOTOC50	0.3338	S99_ANDES	0.4091	XCREY	0.5337
CPBCEN31	0.2805	GAMBOA	0.4154	HUNGSHENG	0.3048	PFOTOCEN	0.2047	S99_ANDESM	0.3760	XELCOCO	0.5236
CREDIBANK	0.2521	GCP0595	0.2270	HWALDORF	0.3557	PFOTOMMALL	0.1061	S99_ARRAJ	0.2723	XLAGO	0.3272
CROWNPMMA	0.3407	GCP0596	0.1432	HWESTINCE	0.5174	PFOTOLUB1	0.1284	S99_BGOLF	0.3025	XLASTABLAS	0.2087
CUNION20	1.0219	GCP0597	0.2746	HWYND_ALB	0.7680	PGENERALES	1.0712	S99_BGOLFA	0.3038	XMARQSA	0.2373
CWAGUAS	0.1217	GCP0598	0.2091	ICEGAMING	0.3684	PHACQUAI	0.1675	S99_CABIMA	0.3988	XMRICO	0.5914
CWBAL	0.2935	GCP0599	0.1918	INDAGUAD	0.1471	PHDREAM	1.3583	S99_CHITRE	0.2373	XOAGUA	0.5583
CWCOLON	0.1493	GCP0600	0.1591	INDALANI	0.5207	PHGLOB78	0.2333	S99_COCO	0.2920	XOFICENT	0.2814
CWDAVID	0.1911	GCP0601	0.1947	INDESPIN	0.1783	PHLAMALL	0.8974	S99_COL2K	0.2636	XPCACORA	0.2534
CWDDORADO	0.2127	GCP0602	0.2279	INDOFIC	0.1191	PHMMALL	1.1210	S99_COLMAR	0.1116	XPNOME	0.3050
CWEXP	0.1215	GCP0603	0.1876	INDTOC	0.1466	PHOCBUPLZ	1.5680	S99_CONDA	0.2650	XPSUR	0.1195
CWHOPA	0.8293	GCP0604	0.1623	IPEL	1.7244	PHPANAMAR	0.1822	S99_CORON	0.2033	XPUEBLO	0.4710
CWHOPB	0.4493	GCP0605	0.3874	IRONTOWER	1.0274	PHPEARL	0.2230	S99_COSTAE	0.3338	XSBANITA	0.2005
CWJFRA1	0.4729	GCP0606	2.1133	ISTORAGE	0.1410	PHPESTE	0.3879	S99_DONA	0.2930	XSMGTO	0.4824
CWJFRA2	0.4821	GCP0607	0.2332	JERUSALEM	0.3293	PHREGALIA	0.1814	S99_DORADO	0.2791	XSTGO	0.2459
CWRABAO	0.2923	GCP0608	0.2321	JPRADO	1.2523	PHTOC71	3.5750	S99_FARO	0.2347	XTRANSIST	0.3556
CWSANFCO	0.2322	GCP0610	0.2752	JUMBO	0.4212	PHYCLUB	0.2005	S99_MANAN	0.2623	XTSANTIGO	0.3701
CWSCCLARA	0.2257	GCP0611	0.2856	JUMBOCH	0.1754	PISO13	0.2605	S99_MSONA	0.2159	XVALEGRE	0.2586
CWTORREX	0.1136	GCP0612	3.2007	KFCBETANIA	0.1109	PLZFEL	0.1208	S99_ODGCHO	0.2860	XVISRAEL	0.2181
CYMALLPC	0.6153	GCP0613	0.1060	KFCCENTEN	0.1393	PMARI	0.1603	S99_PENON	0.2875	XVLOBOS	0.1939
DAVIENDA	0.3478	GCP0614	0.4677	KNETWORKS	0.7888	POLYENSA	0.2331	S99_PORTO	0.2949	XVLUCRE	0.1970

De las tablas de demanda de Grandes Clientes mostradas anteriormente se genera el siguiente cuadro, el cual muestra los agentes que incumplieron a la normativa vigente de demanda máxima para septiembre de 2024.

GRAN CLIENTE	
ARGOSTOC	Argos Tocumen
FARACRHATO	Farallon Aquaculture Rio Hato
FC_INTERN1	Fantastic Casino Internacional 1
GCP0636	Do It Center (Westland Mall)
MC_ARRCAB	Distribuidora Validreed Arraiján Cabecera
TVNCAZUL	Televisora Nacional, S.A.

El siguiente cuadro muestra los agentes que incumplieron a la normativa vigente de demanda máxima, durante los últimos cuatro meses.

Incumplimiento de Demanda Máxima				
Grandes Clientes	J u n i o			
	J u n i o	J u l i o	A g o s t o	S e p t i e m b r e
ARGOSTOC	X	X	X	X
FARACRHATO				X
FC_INTERN1				X
GCP0636				X
MC_ARRCAB			X	X
TVNCAZUL	X		X	X

El siguiente cuadro muestra el total de la demanda máxima de generación no coincidente y el consumo de todos los grandes clientes activos y pasivos para septiembre.

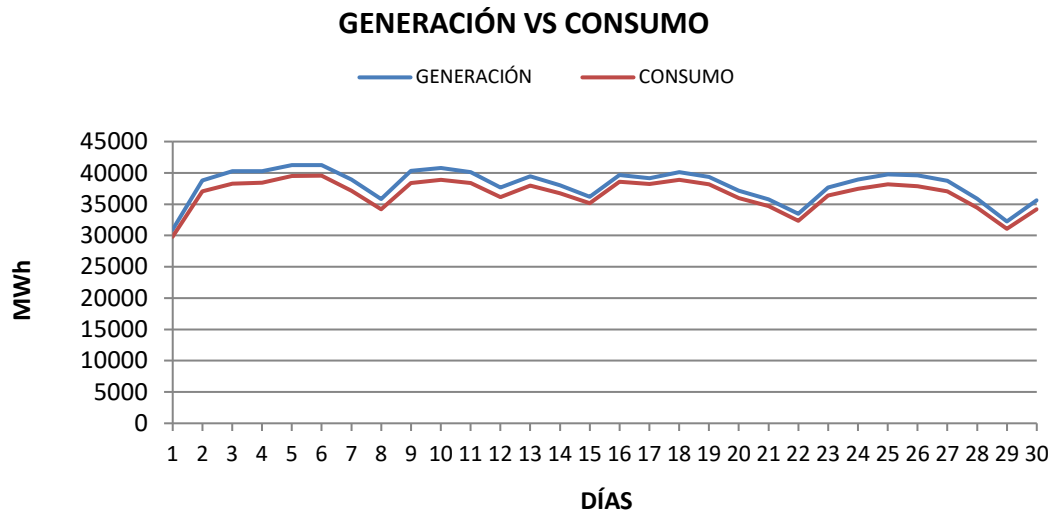
GRANDES CLIENTES	Demanda Máxima de Generación No Coincidente (MW)	Consumo MWh
SEPTIEMBRE	406.19	165,969.43

Generación vs Consumo

A continuación, se presenta la comparación de la energía generada vs la energía consumida por el sistema para septiembre de 2024. Adicionalmente, se presentan las pérdidas de transmisión del sistema producto del despacho de generación. Las pérdidas de transmisión del sistema; durante septiembre de 2024 fueron de 44,081.72 MWh, lo cual representó este mes el 3.86 % de la generación total neta del sistema. Además, el siguiente cuadro muestra el consumo de energía en cada uno de los nodos de retiro que componen el sistema eléctrico.

GENERACIÓN Y CONSUMO POR NODO											
sep-24											
MWh											
Día	Generación Total	Consumo Total	Progreso	Mata de Nance	Consumo Por Nodo						Pérdidas Total
					Llano Sánchez	Chorrera	Panamá	Colón	Bocas	Bayano	
1	30,907.39	29,816.21	1,953.56	2,117.66	4,379.87	3,274.38	15,617.11	1,766.54	681.58	25.50	1,091.19
2	38,817.05	37,043.96	4,560.23	2,388.34	4,870.12	3,460.89	18,742.34	2,195.07	799.77	27.20	1,773.09
3	40,275.39	38,302.79	4,713.08	2,442.28	5,019.38	3,677.66	19,450.74	2,293.47	678.89	27.30	1,972.59
4	40,297.39	38,437.00	4,437.93	2,450.65	5,153.16	3,711.61	19,509.72	2,265.79	880.98	27.16	1,860.39
5	41,272.46	39,501.53	4,640.18	2,507.34	5,192.41	3,780.75	20,223.29	2,256.16	874.72	26.67	1,770.93
6	41,273.53	39,569.90	4,708.23	2,494.12	5,150.35	3,888.25	20,209.13	2,250.70	842.14	26.98	1,703.63
7	38,942.47	37,175.02	4,574.53	2,334.88	4,954.51	3,699.18	18,125.86	2,612.88	846.77	26.40	1,767.45
8	35,849.79	34,204.42	4,997.39	2,182.47	4,581.22	3,413.89	16,180.61	2,340.70	482.50	25.65	1,645.37
9	40,324.23	38,401.50	4,707.28	2,436.95	4,960.73	3,624.55	19,671.74	2,240.78	732.07	27.39	1,922.73
10	40,776.26	38,882.84	4,771.88	2,535.21	5,050.85	3,735.78	19,603.20	2,294.43	867.10	24.40	1,893.41
11	40,149.00	38,404.41	4,559.50	2,488.66	5,022.68	3,714.68	19,512.84	2,208.07	870.71	27.26	1,744.59
12	37,693.59	36,129.91	3,865.71	2,448.14	4,673.94	3,333.15	18,522.11	2,462.28	798.52	26.07	1,563.67
13	39,453.03	37,969.92	4,220.65	2,554.16	4,979.47	3,502.58	19,190.76	2,765.87	729.65	26.78	1,483.11
14	38,015.38	36,759.07	4,541.46	2,482.35	5,120.04	3,662.61	18,011.67	2,029.52	884.56	26.86	1,256.31
15	36,183.52	35,183.49	4,690.16	2,357.53	4,947.14	3,592.51	17,141.51	1,883.40	544.70	26.54	1,000.03
16	39,664.39	38,588.26	4,315.69	2,550.71	5,136.77	3,604.11	19,795.14	2,646.04	511.76	28.04	1,076.13
17	39,170.61	38,236.23	4,725.53	2,592.26	5,164.94	3,474.29	19,545.12	2,170.98	535.34	27.78	934.38
18	40,142.33	38,890.58	4,125.41	2,576.81	5,201.73	3,817.60	20,276.97	2,282.68	580.54	28.84	1,251.76
19	39,343.41	38,160.13	4,737.92	2,456.54	4,929.51	3,689.87	19,421.76	2,333.91	562.22	28.40	1,183.28
20	37,142.88	35,976.14	4,644.55	2,381.53	4,793.71	3,362.47	18,101.30	2,042.83	621.81	27.95	1,166.74
21	35,792.60	34,679.62	4,169.78	2,265.94	4,589.95	3,447.28	17,288.58	1,880.04	1,012.26	25.78	1,112.98
22	33,476.48	32,355.04	4,890.20	2,045.14	4,146.48	3,329.99	15,098.14	1,817.18	1,001.12	26.78	1,121.44
23	37,650.46	36,375.02	4,625.22	2,155.75	4,613.58	3,496.33	18,671.14	2,183.21	600.98	28.82	1,275.44
24	38,927.02	37,488.92	4,894.78	2,195.55	4,619.12	3,618.92	19,357.20	2,225.56	546.34	31.46	1,438.10
25	39,767.41	38,159.71	4,853.82	2,342.50	4,844.19	3,679.85	19,615.85	2,235.96	553.38	34.17	1,607.70
26	39,624.20	37,879.33	4,790.09	2,337.56	4,841.04	3,659.61	19,329.07	2,207.97	680.67	33.31	1,744.87
27	38,766.93	37,075.02	4,810.08	2,321.21	4,899.25	3,423.73	18,711.24	2,137.50	739.21	32.79	1,691.91
28	35,860.19	34,421.59	4,831.07	2,206.20	4,784.26	3,345.78	16,840.88	1,827.40	553.67	32.34	1,438.60
29	32,236.79	31,083.90	4,164.89	2,127.92	4,293.49	3,208.20	15,008.63	1,732.68	514.84	33.24	1,152.89
30	35,624.86	34,187.84	4,555.26	2,252.70	4,480.95	3,241.57	17,025.67	2,088.24	511.04	32.41	1,437.02
Total	1,143,421.02	1,099,339.30	135,076.07	71,029.08	145,394.85	106,472.07	553,799.29	65,677.85	21,039.83	850.26	44,081.72
Maximo	41,273.53	39,569.90	4,997.39	2,592.26	5,201.73	3,888.25	20,276.97	2,765.87	1,012.26	34.17	1,972.59
Promedio	38,114.03	36,644.64	4,502.54	2,367.64	4,846.49	3,549.07	18,459.98	2,189.26	701.33	28.34	1,469.39
Mínimo	30,907.39	29,816.21	1,953.56	2,045.14	4,146.48	3,208.20	15,008.63	1,732.68	482.50	24.40	934.38

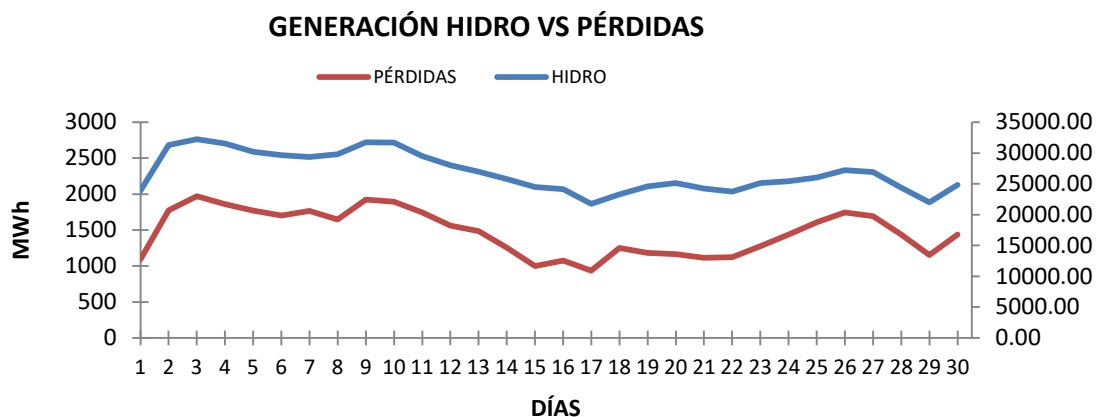
Con base en los datos mostrados en las tablas anteriores a continuación se presenta una gráfica que muestra el comportamiento de la energía generada versus la energía consumida.



En la gráfica anterior se aprecia que, para todos los días de septiembre de 2024 la energía generada es mayor que la energía consumida.

Generación Hidráulica vs Pérdidas de Transmisión

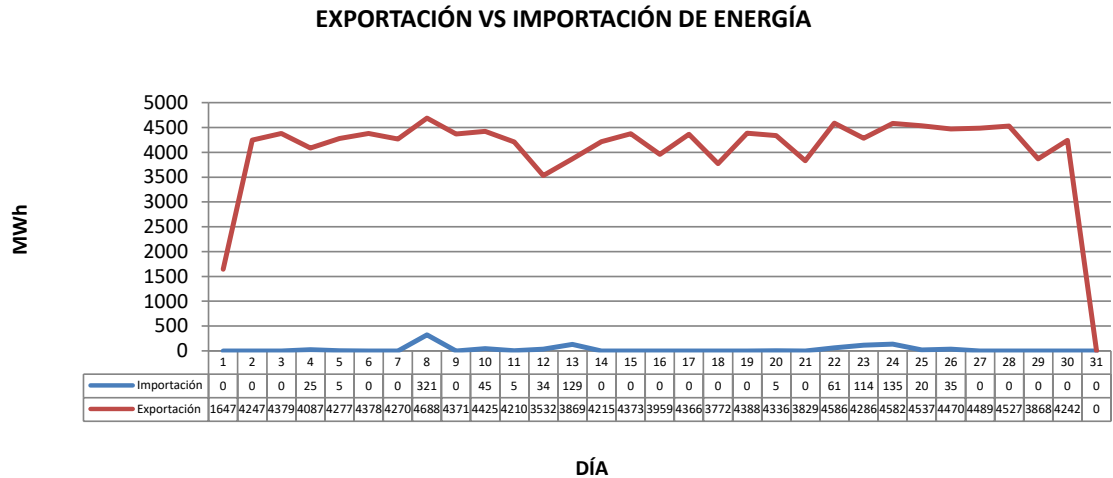
La siguiente gráfica muestra el comportamiento de las pérdidas de transmisión en comparación con el comportamiento de la generación hidráulica



Para todos los días de septiembre de 2024 se observa que la generación hidro es mayor que las pérdidas de transmisión.

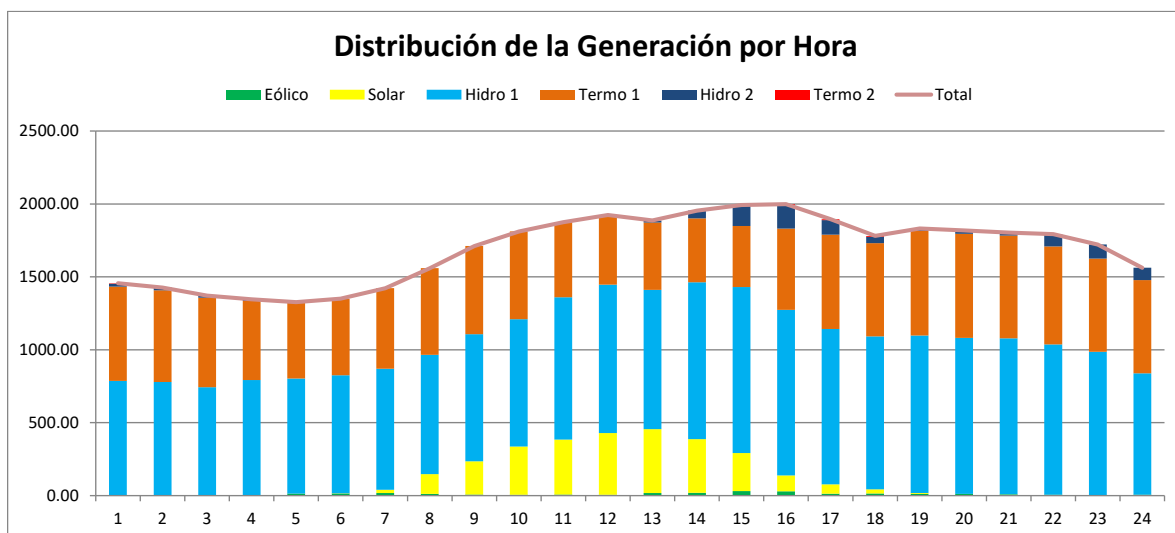
2.2.4 Exportación e Importación de Energía

Para septiembre de 2024 las exportaciones fueron por 125,206.50 MWh y las importaciones por 933.12 MWh de energía.



Cobertura de la Demanda

La siguiente gráfica muestra la cobertura de los requerimientos del sistema para el 18 de septiembre de 2024, día de la demanda máxima; para dicha cobertura se utilizó 251.00 MWh de generadores eólicos, 2,796.69 MWh de generadores solares, 23,469.37 MWh de generadores hidráulicos y 14,106.89 MWh de generadores térmicos.



2.3. ENERGÍA EN CONTRATO Y EN EL MERCADO OCASIONAL

A continuación, se describe el comportamiento de las empresas generadoras y distribuidoras en el Mercado Mayorista de Electricidad durante septiembre de 2024.

2.3.1 Empresas de Generación

La generación máxima del sistema para el mes de septiembre de 2024 se dio el día 6 con 41,273.53 MWh y la generación mínima se dio el día 1 con 30,907.39 MWh tal como se muestra en la tabla que a continuación se presenta:

COMPORTAMIENTO DE LAS EMPRESAS GENERADORAS								
sep-24								
Día	Generación	MWh		Contrato	compra-MWh	Venta-MWh	Débito \$	Crédito \$
		Consumo	Pérdidas					
1	30,907.39	309.06	12.91	21,871.90	2,849.92	8,838.22	218,930.76	726,058.60
2	38,817.05	428.92	26.14	25,426.77	5,956.19	12,897.62	481,030.93	1,070,570.63
3	40,275.39	437.41	29.08	26,369.37	6,655.84	13,772.60	610,777.69	1,293,773.84
4	40,297.39	438.68	26.97	26,732.64	5,808.47	12,986.90	529,526.22	1,218,671.85
5	41,272.46	482.28	28.02	27,374.49	5,651.93	13,019.49	593,031.12	1,365,291.36
6	41,273.53	531.62	28.53	27,409.98	6,517.68	13,768.09	523,197.42	1,117,961.34
7	38,942.47	1,214.50	58.81	24,918.34	7,192.65	13,964.89	500,756.55	991,240.79
8	35,849.79	909.12	44.58	22,419.11	5,588.46	11,777.04	337,735.25	737,635.86
9	40,324.23	456.43	31.36	26,701.15	5,676.80	12,549.57	488,149.86	1,099,704.23
10	40,776.26	463.75	31.25	26,991.65	5,595.69	12,597.64	546,909.88	1,248,039.84
11	40,149.00	446.44	27.67	26,637.05	4,669.07	11,780.32	448,169.21	1,131,471.57
12	37,693.59	834.58	39.56	24,952.60	4,575.07	11,385.80	330,870.74	873,487.13
13	39,453.03	1,131.61	48.09	25,914.34	5,883.85	12,938.54	439,295.14	969,023.00
14	38,015.38	522.43	24.31	25,268.80	3,427.37	10,180.45	346,691.11	1,022,810.28
15	36,183.52	417.44	16.29	24,131.98	3,313.34	9,574.42	347,948.94	993,337.11
16	39,664.39	837.11	25.59	26,709.34	6,443.06	13,525.39	640,999.05	1,352,402.72
17	39,170.61	420.81	13.06	26,318.07	5,242.33	12,373.81	646,130.93	1,532,150.55
18	40,142.33	475.33	18.53	27,398.04	5,283.72	12,528.85	514,034.85	1,219,413.62
19	39,343.41	585.46	21.39	26,179.96	4,479.66	11,486.19	452,401.28	1,165,560.10
20	37,142.88	461.56	19.63	24,693.63	3,433.06	9,917.64	293,025.92	865,645.68
21	35,792.60	422.81	19.36	24,958.16	3,503.93	8,973.10	296,351.20	766,192.81
22	33,476.48	459.61	23.27	22,007.06	4,714.28	10,016.81	315,718.39	686,108.36
23	37,650.46	443.64	20.59	25,565.02	4,250.50	10,330.80	349,917.00	864,109.75
24	38,927.02	432.44	21.70	25,980.40	4,182.93	10,677.26	306,939.75	804,727.11
25	39,767.41	426.01	22.35	26,306.85	5,266.49	12,156.17	340,547.95	804,869.22
26	39,624.20	433.31	24.36	25,941.20	5,195.23	12,230.20	348,925.43	838,965.50
27	38,766.93	475.15	28.12	25,358.86	4,853.64	11,605.19	316,881.90	772,415.53
28	35,860.19	489.16	26.83	23,220.27	5,238.99	11,424.06	290,750.88	640,523.18
29	32,236.79	507.66	25.17	21,126.82	5,625.81	11,207.23	302,617.72	603,407.47
30	35,624.86	489.03	27.21	23,504.82	5,843.86	11,796.31	306,134.68	618,819.71
TOTAL	1,143,421.02	16,383.36	810.71	758,388.68	152,919.82	352,280.57	12,464,397.77	29,394,388.75
Max	41,273.53	1,214.50	58.81	27,409.98	7,192.65	13,964.89	646,130.93	1,532,150.55
Min	30,907.39	309.06	12.91	21,126.82	2,849.92	8,838.22	218,930.76	603,407.47

La energía suministrada a través de contratos fue de 758,388.68 MWh. En el mercado ocasional se compró 152,919.82 MWh y se vendió 352,280.57 MWh.

2.3.2 Empresas Consumidoras

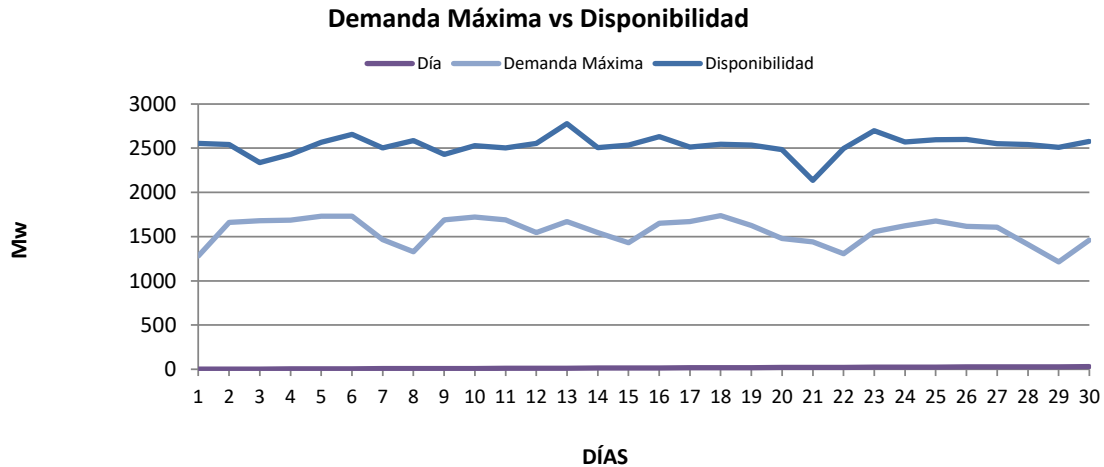
Para las empresas de este sector el consumo máximo se dio el día 5 con 34,742.05 MWh y el consumo mínimo se dio el día 29 con 26,708.24 MWh.

COMPORTAMIENTO DE LAS EMPRESAS CONSUMIDORAS							
sep-24							
MWh							
Día	Consumo	Pérdidas	Contrato	Compra-MWh	Venta-MWh	Débito \$.	Crédito \$
1	27,860.20	1,078.28	21,871.90	5,988.30	0.00	507,127.81	0.00
2	32,368.19	1,746.95	25,426.77	6,941.42	0.00	589,539.68	0.00
3	33,486.13	1,943.52	26,369.37	7,116.76	0.00	682,996.13	0.00
4	33,911.07	1,833.42	26,732.64	7,178.43	0.00	689,145.61	0.00
5	34,742.05	1,742.91	27,374.49	7,367.56	0.00	772,260.23	0.00
6	34,660.39	1,675.10	27,409.98	7,250.41	0.00	594,763.90	0.00
7	31,690.57	1,708.64	24,918.34	6,772.23	0.00	490,484.22	0.00
8	28,607.69	1,600.79	22,419.11	6,188.58	0.00	399,900.59	0.00
9	33,573.91	1,891.37	26,701.15	6,872.77	0.00	611,554.35	0.00
10	33,993.61	1,862.16	26,991.65	7,001.95	0.00	701,129.94	0.00
11	33,748.30	1,716.92	26,637.05	7,111.25	0.00	683,302.35	0.00
12	31,763.33	1,524.12	24,952.60	6,810.73	0.00	542,616.37	0.00
13	32,969.03	1,435.02	25,914.34	7,054.69	0.00	529,727.84	0.00
14	32,021.88	1,231.99	25,268.80	6,753.08	0.00	676,119.14	0.00
15	30,393.06	983.74	24,131.98	6,284.09	23.02	647,618.08	2,229.93
16	33,791.68	1,050.54	26,709.34	7,115.58	33.25	714,623.11	3,219.47
17	33,449.55	921.33	26,318.07	7,131.48	0.00	886,019.57	0.00
18	34,643.17	1,233.23	27,398.04	7,245.13	0.00	705,378.75	0.00
19	33,186.50	1,161.89	26,179.96	7,006.54	0.00	713,158.78	0.00
20	31,178.21	1,147.11	24,693.63	6,484.58	0.00	572,619.75	0.00
21	30,427.33	1,093.61	24,958.16	5,637.62	168.46	483,377.81	13,536.22
22	27,309.59	1,098.17	22,007.06	5,302.53	0.00	370,389.96	0.00
23	31,645.32	1,254.85	25,565.02	6,163.08	82.78	521,686.17	7,493.43
24	32,474.73	1,416.40	25,980.40	6,524.24	29.91	500,291.02	2,503.68
25	33,196.53	1,585.35	26,306.85	6,929.40	39.72	467,126.90	2,805.64
26	32,976.16	1,720.51	25,941.20	7,034.96	0.00	490,040.05	0.00
27	32,110.41	1,663.79	25,358.86	6,751.55	0.00	455,533.62	0.00
28	29,405.33	1,411.77	23,220.27	6,185.06	0.00	349,772.28	0.00
29	26,708.24	1,127.72	21,126.82	5,609.62	28.20	302,249.10	1,459.36
30	29,457.26	1,409.80	23,504.82	5,972.06	19.61	313,742.73	1,057.70
Total	957,749.43	43,271.01	758,388.68	199,785.70	424.94	16,964,295.86	34,305.44
Max	34,742.05	1,943.52	27,409.98	7,367.56	168.46	886,019.57	13,536.22
Min	26,708.24	921.33	21,126.82	5,302.53	0.00	302,249.10	0.00

El comportamiento de las empresas consumidoras también arrojó las cifras que a continuación se describen: la energía consumida en concepto de contratos fue de 758,388.68 MWh, la compra en el mercado ocasional fue de 199,785.70 MWh, las ventas en el mercado ocasional fueron por 424.94 MWh y las pérdidas de transmisión del sistema fueron el 4.52 % de la energía consumida.

2.4. DISPONIBILIDAD A LA HORA DE DEMANDA MÁXIMA

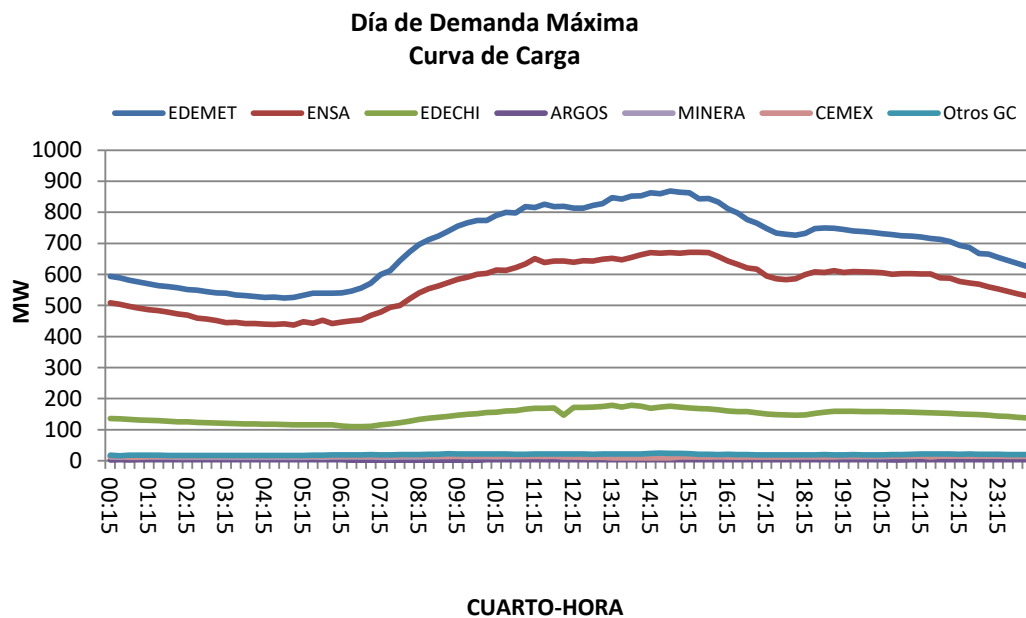
La gráfica que a continuación se presenta muestra el comportamiento diario de la disponibilidad de potencia vs la demanda máxima del sistema.



Para septiembre de 2024 se observa que la disponibilidad de potencia está por encima de la demanda máxima del sistema.

2.5. CURVA DE CARGA DEL SISTEMA

A continuación, se presenta una gráfica en la que se muestra el comportamiento de la curva de carga del sistema correspondiente al día que se presentó la demanda máxima del mes, es decir, el 18 de septiembre de 2024.



La curva de carga del sistema presenta un comportamiento normal para el 18 de septiembre de 2024 siendo la Empresa de Distribución Eléctrica Metro Oeste, S.A., la Empresa de Distribución Eléctrica Elektra Noreste, S.A. y la Empresa de Distribución Eléctrica Chiriquí, S.A. quienes presentan en este mismo orden las mayores curvas por ser los participantes que más consumen dentro del sistema.

2.6. GENERACIÓN OBLIGADA

La energía en concepto de generación obligada para septiembre 2024 fue de 50,771.44 MWh la cual ocasionó un sobre costo de B/. 1,249,852.84.

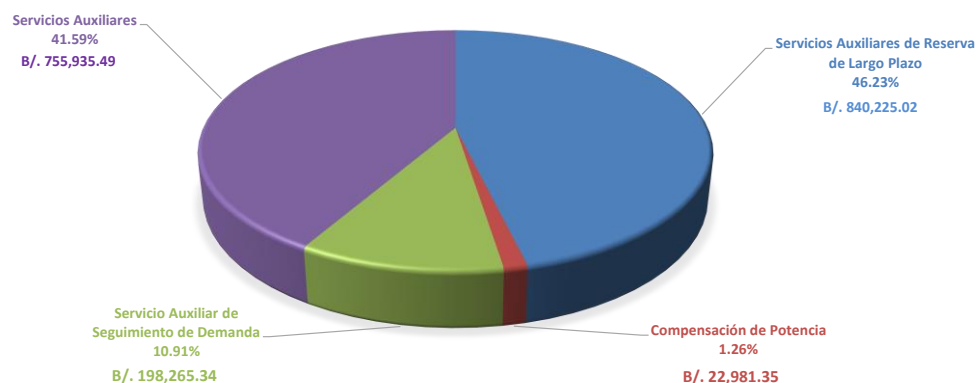
A continuación, se muestra un cuadro resumen:

PARÁMETRO	ENERGÍA [MWh]	COSTO \$
Generación Obligada por Requerimiento de la Demanda (A)	29,580.68 B/.	515,502.69
Generación Obligada por Calidad del Servicio (C)	12,932.22 B/.	548,879.23
Generación Obligada por Trabajos de Mantenimiento, Libranza o Fallas del Sistema Interconectado (D)	925.01 B/.	28,948.23
Compensación por Generación Desplazada debido a Trabajos de Mantenimiento ó Libranza y Restricciones en las Redes de Transmisión y Distribución(K)	1,288.33 B/.	55,578.69
Generación Obligada por violación de Restricción Técnica del Participante Productor(R)	6,045.20 B/.	100,944.00
	50,771.44 B/.	1,249,852.84

2.7 SERVICIOS AUXILIARES DE RESERVA DE LARGO PLAZO, COMPENSACIÓN DE POTENCIA Y SERVICIOS AUXILIARES GENERALES Y ESPECIALES

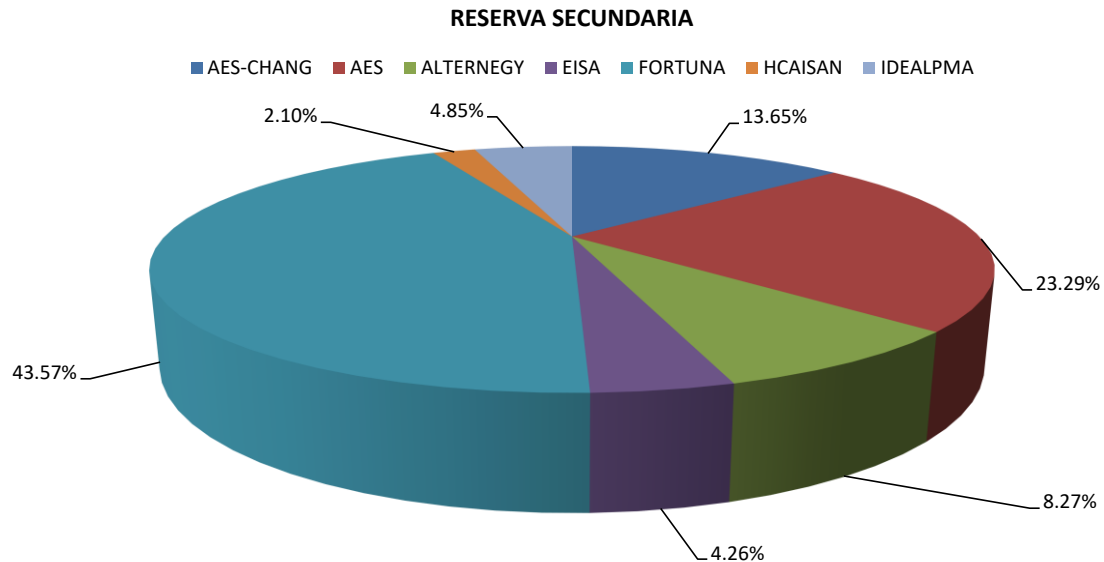
En la siguiente gráfica, se muestra información sobre los montos en concepto de Servicios Comercializados en el mercado Mayorista de Electricidad para septiembre de 2024 tales como: Compensación de Potencia, Servicios Auxiliares, Reserva de Largo Plazo y Seguimiento de Demanda.

SERVICIOS COMERCIALIZADOS SEPTIEMBRE 2024

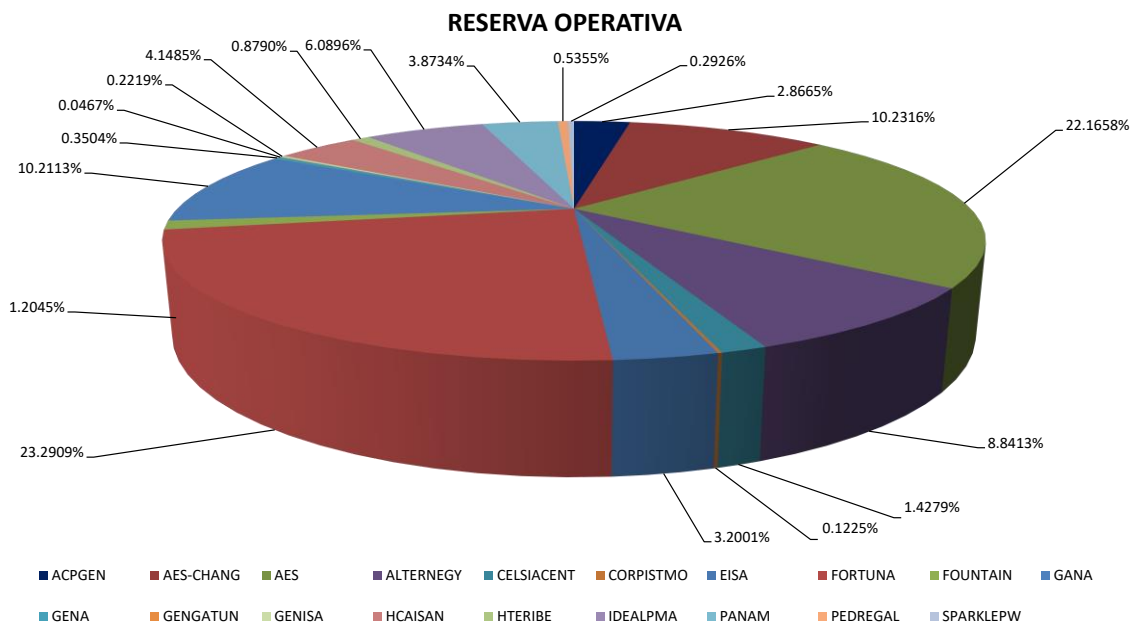


2.8. RESERVA

Las gráficas que se presentan a continuación muestran la distribución porcentual de la asignación de los servicios auxiliares generales del sistema, específicamente en lo que se refiere a la Reserva Secundaria y Reserva Operativa.



En septiembre de 2024, Enel Fortuna fue el participante del mercado a quien más se le asignó reserva secundaria con un 43.57 %.



En septiembre de 2024, Enel Fortuna fue el participante del mercado a quien más se le asignó reserva operativa con un 23.29 %.

2.9. COSTOS DE ARRANQUE POR MÁQUINA

El cuadro que a continuación se muestra contiene los costos de arranque por semana para cada una de las unidades de generación que participan en el despacho.

UNIDADES	COSTOS DE ARRANQUES POR MAQUINA									
	Semana 35		Semana 36		Semana 37		Semana 38		Semana 39	
	Frío	Caliente	Frío	Caliente	Frío	Caliente	Frío	Caliente	Frío	Caliente
BLMCA	0.00	0.00	0.00	0.00	0.00	0.00	0.00	0.00	0.00	0.00
BLMG5	0.00	0.00	0.00	0.00	0.00	0.00	0.00	0.00	0.00	0.00
BLMG6	1,655.38	1,655.38	1,655.38	1,655.38	1,655.38	1,655.38	1,655.38	1,655.38	1,655.38	1,655.38
BLMG8	1,652.77	1,652.77	1,652.77	1,652.77	1,652.77	1,652.77	1,652.77	1,652.77	1,652.77	1,652.77
BLMCC1+1	0.00	0.00	0.00	0.00	0.00	0.00	0.00	0.00	0.00	0.00
BLMCC1+2	0.00	0.00	0.00	0.00	0.00	0.00	0.00	0.00	0.00	0.00
BLMCC1+3	0.00	0.00	0.00	0.00	0.00	0.00	0.00	0.00	0.00	0.00
PANAM	24.13	24.13	24.13	24.13	24.13	24.13	24.13	24.13	24.13	24.13
PACORA	48.12	48.12	46.49	46.49	41.60	41.60	43.20	43.20	46.48	46.48
CATIVA	5.61	0.00	5.61	0.00	5.61	0.00	5.61	0.00	5.61	0.00
TCOG1	887.15	887.15	887.15	887.15	880.06	880.06	880.06	880.06	880.06	880.06
TCOG2	887.15	887.15	887.15	887.15	880.06	880.06	880.06	880.06	880.06	880.06
TCOCC1+1	13,118.05	2,835.69	13,118.05	2,835.69	12,999.50	2,805.67	12,999.50	2,805.67	12,999.50	2,805.67
TCOCC1+2	18,945.19	3,697.58	18,945.19	3,697.58	18,773.83	3,656.74	18,773.83	3,656.74	18,773.83	3,656.74
TROPITERMICA	0.00	0.00	0.00	0.00	0.00	0.00	0.00	0.00	0.00	0.00
MIRG1	0.00	0.00	0.00	0.00	0.00	0.00	0.00	0.00	0.00	0.00
MIRG2	0.00	0.00	0.00	0.00	0.00	0.00	0.00	0.00	0.00	0.00
MIRG3	0.00	0.00	0.00	0.00	0.00	0.00	0.00	0.00	0.00	0.00
MIRG4	0.00	0.00	0.00	0.00	0.00	0.00	0.00	0.00	0.00	0.00
MIRG5	159.87	159.87	157.76	157.76	157.76	157.76	157.76	157.76	157.76	157.76
MIRG8	0.00	0.00	0.00	0.00	0.00	0.00	0.00	0.00	0.00	0.00
MIRG9	47.01	47.01	47.01	47.01	45.99	45.99	45.99	45.99	45.99	45.99
MIRG10	32.61	32.61	32.61	32.61	31.90	31.90	31.90	31.90	31.90	31.90
ACP1	0.00	0.00	0.00	0.00	0.00	0.00	0.00	0.00	0.00	0.00
ACP2	0.00	0.00	0.00	0.00	0.00	0.00	0.00	0.00	0.00	0.00
ACP3	0.00	0.00	0.00	0.00	0.00	0.00	0.00	0.00	0.00	0.00
PANAM II	24.13	24.13	24.13	24.13	24.13	24.13	24.13	24.13	24.13	24.13
CNOG1	5,232.64	5,232.64	5,228.19	5,228.19	5,228.19	5,228.19	5,167.65	5,167.65	5,104.45	5,104.45
CNOCC3+1	34,132.76	22,483.72	34,045.05	22,471.55	34,045.05	22,471.55	32,852.25	22,306.16	31,606.83	22,133.48
CNOCC2+1	28,400.12	17,437.42	28,316.87	17,425.26	28,316.87	17,425.26	27,184.60	17,259.87	26,002.38	17,087.18
CNOCC1+1	28,400.12	17,437.42	28,316.87	17,425.26	28,316.87	17,425.26	27,184.60	17,259.87	26,002.38	17,087.18
SPARKLE 1	69.07	19.28	69.07	19.28	69.07	19.28	69.07	19.28	69.07	19.28
SPARKLE 2	222.14	31.77	222.14	31.77	222.14	31.77	222.14	31.77	222.14	31.77

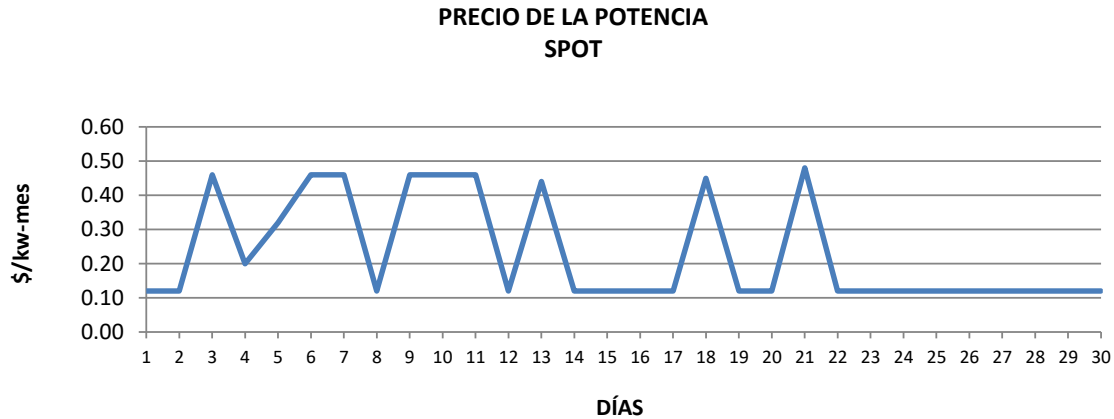
Los cuadros que a continuación se muestran contienen la cantidad de arranques y paradas de cada una de las unidades de generación.

Plantas	Cantidad de arranques por unidad												Total
	1	2	3	4	5	6	7	8	9	10	11	12	
B.L.M (CELSIACENT)								2					2
Ciclo Comb. 3+1													0
Ciclo Comb. 2+1													0
Ciclo Comb. 1+1													0
PAN AM	14	13	13	14	14	12	17	16	17				130
GENA	6	1											7
Ciclo Gena 1-1													0
Ciclo Gena 2-1													0
ACP									19	20			39
GANNA	5		5	8									18
CNOC1+1													0
CNOC2+1													0
CNOC3+1													0
CATIVA	12	17	19	13	17	15	19	17	17	20			166
TROPITERMICA													0
SPARKLE	10	8	10	3	10	10	10	10					71
PACORA	9	8	9										26

Plantas	Cantidad de Paradas por unidad												Total
	1	2	3	4	5	6	7	8	9	10	11	12	
B.L.M (CELSIACENT)								3					3
Ciclo Comb. 3+1													0
Ciclo Comb. 2+1													0
Ciclo Comb. 1+1													0
PAN AM	14	14	13	14	13	11	18	19	18				134
GENA	5												5
GANNA	6		7	9									22
CNOC1+1	1												1
CNOC2+1													0
CNOC3+1													0
ACP									20	22			42
CATIVA	14	19	19	14	18	16	19	17	17	20			173
TROPITERMICA													0
SPARKLE	9	7	9	3	9	10	9	9					65
PACORA	5	4	6										15

2.10. MERCADO SPOT DE POTENCIA

La siguiente gráfica muestra los precios que se pagaron en el mercado spot de potencia para cada uno de los días de septiembre de 2024. El valor máximo fue de 0.48 \$/KW-mes y el mínimo de 0.12 \$/KW-mes.



2.11. INFORME DE COMUNICACIÓN DE LOS MEDIDORES DEL SMEC

El siguiente cuadro muestra los problemas de comunicación que han presentado los medidores SMEC, para cada una las empresas participantes del Mercado Mayorista de Electricidad, durante septiembre de 2024.



PROBLEMAS DE COMUNICACIÓN SMEC DE SEPTIEMBRE DE 2024



FechaInicio	Descripción	FechaResolución	MedidasAdoptadas	Responsable	Medidor
06-nov-20	Sin comunicación con el medidor Ecotizingal.		Utilización de data estimada hasta que se resuelva el problema de comunicación.	Eco Groove Investment, Inc.	EcoTizingal.
16-jul-23	Sin comunicación con el medidor Super Ahorro Buena Vista.		Utilización de data estimada hasta que se resuelva el problema de comunicación.	Generación Solar, S. A.	Super Ahorro Buena Vista.
07-ago-23	Sin comunicación con el medidor Super Carnes Veraguas.		Utilización de data estimada hasta que se resuelva el problema de comunicación.	Generación Solar, S. A.	Super Carnes Veraguas.
23-oct-23	Sin comunicación con el medidor Farallón Acqua Río Hato.	16-sep-24	Utilización de data estimada hasta que se resolvió el problema de comunicación.	PSZ1, S. A.	Faqua Río Hato.
01-dic-23	Sin comunicación con el medidor Doit Center Albrook.		Utilización de data estimada hasta que se resuelva el problema de comunicación.	Electron Investment, S. A.	Doit Center Albrook.
07-dic-23	Sin comunicación con el medidor Hilton Garden inn.		Utilización de data estimada hasta que se resuelva el problema de comunicación.	Alternegy, S. A.	Hilton Garden Inn.
01-ene-24	Sin comunicación con el medidor Nuevo Hung Sehng.		Utilización de data estimada hasta que se resuelva el problema de comunicación.	Generación Solar, S. A.	Nuevo Hung Sehng.
30-ene-24	Sin comunicación con el medidor Colón Container Terminal 1.	19-sep-24	Utilización de data estimada hasta que se resolvió el problema de comunicación.	PSZ1, S. A.	Colón Container Terminal 1.
31-ene-24	Sin comunicación con el medidor Super Familia.	01-oct-24	Utilización de data estimada hasta que se resolvió el problema de comunicación.	Generación Solar, S. A.	Super Familia.
14-mar-24	Sin comunicación con el medidor Hotel Gamboa.	11-oct-24	Utilización de data estimada hasta que se resolvió el problema de comunicación.	Alternegy, S. A.	Hotel Gamboa.

FechaInicio	Descripción	FechaResolución	MedidasAdoptadas	Responsable	Medidor
20-mar-24	Sin comunicación con el medidor Coca Cola FEMSA.		Utilización de data estimada hasta que se resuelva el problema de comunicación.	Tecnisol I, S. A.	Coca Cola FEMSA.
26-mar-24	Sin comunicación con el medidor Sociedad Española.		Utilización de data estimada hasta que se resuelva el problema de comunicación.	Daconan Solar	Sociedad Española.
28-mar-24	Sin comunicación con el medidor Megapolis MT.		Utilización de data estimada hasta que se resuelva el problema de comunicación.	Panasolar Generation, S. A.	Megapolis MT.
11-abr-24	Sin comunicación con el medidor Arce Finca Perú.	18-sep-24	Utilización de data estimada hasta que se resolvió el problema de comunicación.	Enel Fortuna, S. A.	Arce Finca Perú.
12-abr-24	Sin comunicación con el medidor Arceavicola Alianza.	23-ago-24	Utilización de data estimada hasta que se resolvió el problema de comunicación.	Enel Fortuna, S. A.	Arceavicola Alianza.
23-abr-24	Sin comunicación con el medidor Megapolis BT.		Utilización de data estimada hasta que se resuelva el problema de comunicación.	Panasolar Generation, S. A.	Megapolis BT.
06-may-24	Sin comunicación con el medidor Towerbank calle 50.	11-oct-24	Utilización de data estimada hasta que se resolvió el problema de comunicación.	Tecnisol II, S. A.	Towerbank calle 50.
22-may-24	Sin comunicación con el medidor Plaza La Felicidad.	17-sep-24	Utilización de data estimada hasta que se resolvió el problema de comunicación.	Generación Solar, S. A.	Plaza La Felicidad.
10-jun-24	Sin comunicación con el medidor Machetazo Santa Ana 3.		Utilización de data estimada hasta que se resuelva el problema de comunicación.	Enel Fortuna, S. A.	Machetazo Santa Ana 3.
11-jun-24	Sin comunicación con el medidor Cemex Juan Díaz.	02-oct-24	Utilización de data estimada hasta que se resolvió el problema de comunicación.	AES Panamá, S. R. L.	Cemex Juan Díaz.
08-jul-24	Sin comunicación con el medidor Coca Cola Bottling.	29-sep-24	Utilización de data estimada hasta que se resolvió el problema de comunicación.	Tecnisol I, S. A.	Coca Cola Bottling.
15-jul-24	Sin comunicación con el medidor La Prensa.		Utilización de data estimada hasta que se resuelva el problema de comunicación.	Hydro Caisan, S. A.	La Prensa.
19-jul-24	Sin comunicación con el medidor Multicentro a/c 3.		Utilización de data estimada hasta que se resuelva el problema de comunicación.	Panasolar Generation, S. A.	Multicentro a/c 3.
05-ago-24	Sin comunicación con el medidor Rey Vista Alegre.		Utilización de data estimada hasta que se resuelva el problema de comunicación.	AES Panamá, S. R. L.	Rey Vista Alegre.
09-ago-24	Sin comunicación con el medidor Solar Anton.		Utilización de data SCADA hasta que se resuelva el problema de comunicación.	Sociedad Super Servicios, S.A.	Solar Anton.
12-ago-24	Sin comunicación con el medidor Hotel Riu calle 50.	20-sep-24	Utilización de data estimada hasta que se resolvió el problema de comunicación.	Tecnisol II, S. A.	Hotel Riu calle 50.
13-ago-24	Sin comunicación con el medidor Embajada de los Estados Unidos de America.		Utilización de data estimada hasta que se resuelva el problema de comunicación.	AES Panamá, S. R. L.	Embajada USA.
16-ago-24	Sin comunicación con el medidor Rey Chanis.	25-sep-24	Utilización de data estimada hasta que se resolvió el problema de comunicación.	AES Panamá, S. R. L.	Rey Chanis.
19-ago-24	Sin comunicación con el medidor Estrella Azul Taller Mecánica y Depósito.		Utilización de data estimada hasta que se resuelva el problema de comunicación.	Generadora del Istmo, S.A.	Estrella Azul Taller Mec. y Dep.
19-ago-24	Sin comunicación con el medidor Binbo.	02-oct-24	Utilización de data estimada hasta que se resolvió el problema de comunicación.	AES Panamá, S. R. L.	Binbo.
21-ago-24	Sin comunicación con el medidor Changuinola 34-55.		Utilización de data estimada hasta que se resuelva el problema de comunicación.	Empresa de Transmisión Eléctrica, S.A.	CHAN 34-55.
21-ago-24	Sin comunicación con el medidor Changuinola 34 auxiliar.		Utilización de data estimada hasta que se resuelva el problema de comunicación.	Empresa de Transmisión Eléctrica, S.A.	CHAN 34 aux.
22-ago-24	Sin comunicación con el medidor Banistmo Plaza Edison.	30-sep-24	Utilización de data estimada hasta que se resolvió el problema de comunicación.	AES Panamá, S. R. L.	Banistmo Plaza Edison.
22-ago-24	Sin comunicación con el medidor Feduro Milla 8.	25-sep-24	Utilización de data estimada hasta que se resolvió el problema de comunicación.	Generadora del Istmo, S.A.	Feduro Milla 8.
26-ago-24	Sin comunicación con el medidor Rey Paseo Albrook.		Utilización de data estimada hasta que se resuelva el problema de comunicación.	AES Panamá, S. R. L.	Rey Paseo Albrook.

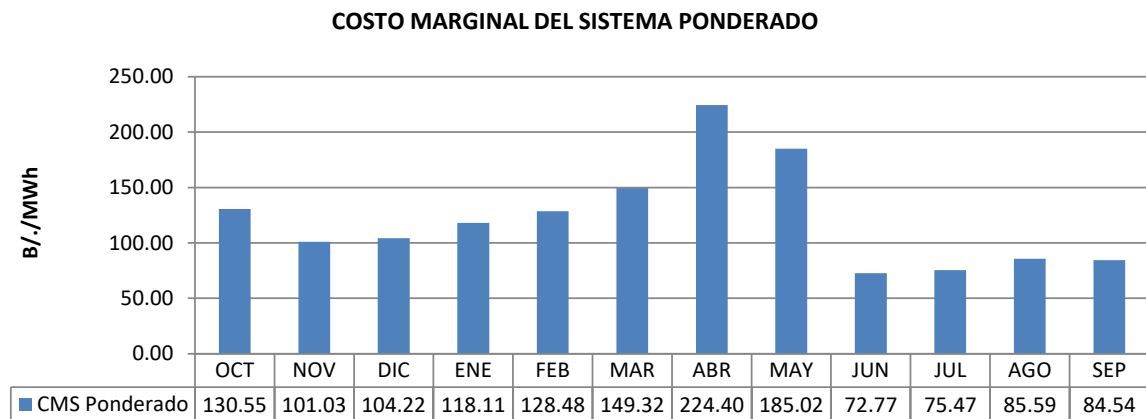
FechaInicio	Descripción	FechaResolución	MedidasAdoptadas	Responsable	Medidor
26-ago-24	Sin comunicación con el medidor Xtra La Doña.	13-sep-24	Utilización de data estimada hasta que se resolvió el problema de comunicación.	AES Panamá, S. R. L.	Xtra La Doña.
02-sep-24	Sin comunicación con los medidores Caldera 115-19 principal y secundario.	05-sep-24	Utilización de data estimada hasta que se resolvió el problema de comunicación.	Naturgy.	Cal 115-19 P, S.
03-sep-24	Sin comunicación con el medidor McDonalds Arraiján.	12-sep-24	Utilización de data estimada hasta que se resolvió el problema de comunicación.	Electron Investment, S. A.	McDonalds Arraiján.
04-sep-24	Sin comunicación con el medidor Marriot Finisterre.	10-sep-24	Utilización de data estimada hasta que se resolvió el problema de comunicación.	Electron Investment, S. A.	Marriot Finisterre.
04-sep-24	Sin comunicación con el medidor Riba Smith Pita.	09-sep-24	Utilización de data estimada hasta que se resolvió el problema de comunicación.	Tecnisol III, S. A.	Riba Smith Pita.
05-sep-24	Sin comunicación con el medidor Jugos del Prado.	19-sep-24	Utilización de data estimada hasta que se resolvió el problema de comunicación.	Generadora del Istmo, S.A.	Jugos del Prado.
05-sep-24	Sin comunicación con el medidor Iron Tower 327.	01-oct-24	Utilización de data estimada hasta que se resolvió el problema de comunicación.	Tecnisol III, S. A.	Iron Tower 327.
05-sep-24	Sin comunicación con el medidor Hotel Central.	16-sep-24	Utilización de data estimada hasta que se resolvió el problema de comunicación.	Daconan Solar	Hotel Central.
05-sep-24	Sin comunicación con el medidor Melo Empresas.	16-sep-24	Utilización de data estimada hasta que se resolvió el problema de comunicación.	Enel Fortuna, S. A.	Melo Empresas.
09-sep-24	Sin comunicación con el medidor Coca Cola Planta Embotelladora.		Utilización de data estimada hasta que se resuelva el problema de comunicación.	Tecnisol I, S. A.	Coca Cola P. Embotelladora.
09-sep-24	Sin comunicación con el medidor Industrias Lácteas Tocumen.	05-oct-24	Utilización de data estimada hasta que se resolvió el problema de comunicación.	Generadora del Istmo, S.A.	Industrias Lácteas Tocumen.
09-sep-24	Sin comunicación con el medidor Torres Las Americas 3.	16-sep-24	Utilización de data estimada hasta que se resolvió el problema de comunicación.	Electricidad Solar, S. A.	Torres Las Americas 3.
10-sep-24	Sin comunicación con el medidor Pricesmart Santiago.		Utilización de data estimada hasta que se resuelva el problema de comunicación.	Electron Investment, S. A.	Pricesmart Santiago.
10-sep-24	Sin comunicación con el medidor Rey calle 13.		Utilización de data estimada hasta que se resuelva el problema de comunicación.	AES Panamá, S. R. L.	Rey calle 13.
12-sep-24	Sin comunicación con el medidor Super Delik.	17-sep-24	Utilización de data estimada hasta que se resolvió el problema de comunicación.	Argentum Solar, S. A.	Super Delik.
16-sep-24	Sin comunicación con el medidor TVN Tumba Muerto.		Utilización de data estimada hasta que se resuelva el problema de comunicación.	AES Panamá, S. R. L.	TVN Tumba Muerto.
16-sep-24	Sin comunicación con los medidores Hospital Punta Pacifica 1, 2.	20-sep-24	Utilización de data estimada hasta que se resolvió el problema de comunicación.	AES Panamá, S. R. L.	HPP 1, 2.
16-sep-24	Sin comunicación con el medidor Nikos Cafe calle 50.	23-sep-24	Utilización de data estimada hasta que se resolvió el problema de comunicación.	Enel Fortuna, S. A.	Nikos Cafe calle 50.
16-sep-24	Sin comunicación con el medidor Playa Blanca M400.	09-oct-24	Utilización de data estimada hasta que se resolvió el problema de comunicación.	Generación Solar, S. A.	Playa Blanca M400.
16-sep-24	Sin comunicación con el medidor Pricesmart Metropark.	01-oct-24	Utilización de data estimada hasta que se resolvió el problema de comunicación.	Electron Investment, S. A.	Pricesmart Metropark.
16-sep-24	Sin comunicación con el medidor Cable Onda 12 de octubre.	20-sep-24	Utilización de data estimada hasta que se resolvió el problema de comunicación.	Tecnisol II, S. A.	Cable Onda 12 de octubre.
17-sep-24	Sin comunicación con el medidor Farmacias Arrochas Oficina 2.		Utilización de data estimada hasta que se resuelva el problema de comunicación.	Enel Fortuna, S. A.	Farmacias A Oficina 2.
17-sep-24	Sin comunicación con el medidor Banco Aliado.	29-sep-24	Utilización de data estimada hasta que se resolvió el problema de comunicación.	Generación Solar, S. A.	Banco Aliado.
17-sep-24	Sin comunicación con el medidor Hotel Central.	05-oct-24	Utilización de data estimada hasta que se resolvió el problema de comunicación.	Daconan Solar	Hotel Central.
17-sep-24	Sin comunicación con el medidor Torres Las Americas 3.	23-sep-24	Utilización de data estimada hasta que se resolvió el problema de comunicación.	Electricidad Solar, S. A.	Torres Las Americas 3.

FechaInicio	Descripción	FechaResolución	MedidasAdoptadas	Responsable	Medidor
18-sep-24	Sin comunicación con el medidor Torres Las Americas 1.		Utilización de data estimada hasta que se resuelva el problema de comunicación.	Electricidad Solar, S. A.	Torres Las Americas 1.
19-sep-24	Sin comunicación con el medidor Nikos Cafe El Dorado.	25-sep-24	Utilización de data estimada hasta que se resolvió el problema de comunicación.	Enel Fortuna, S. A.	Nikos Cafe El Dorado.
19-sep-24	Sin comunicación con el medidor Jerusalem 1.	24-sep-24	Utilización de data estimada hasta que se resolvió el problema de comunicación.	Enel Fortuna, S. A.	Jerusalem 1.
20-sep-24	Sin comunicación con el medidor Farallon Aquaculture Rio Hato.	30-sep-24	Utilización de data estimada hasta que se resolvió el problema de comunicación.	PSZ1, S. A.	Farallon Aquaculture Rio Hato.
20-sep-24	Sin comunicación con el medidor Mays Apolo.	08-oct-24	Utilización de data estimada hasta que se resolvió el problema de comunicación.	Enel Fortuna, S. A.	Mays Apolo.
23-sep-24	Sin comunicación con el medidor Colon Container Terminal 1.	07-oct-24	Utilización de data estimada hasta que se resolvió el problema de comunicación.	PSZ1, S. A.	Colon Container Terminal 1.
23-sep-24	Sin comunicación con el medidor Plaza La Felicidad.	30-sep-24	Utilización de data estimada hasta que se resolvió el problema de comunicación.	Generación Solar, S. A.	Plaza La Felicidad.
24-sep-24	Sin comunicación con el medidor Torres Las Americas 2.		Utilización de data estimada hasta que se resuelva el problema de comunicación.	Electricidad Solar, S. A.	Torres Las Americas 2.
24-sep-24	Sin comunicación con el medidor La Italiana.	27-sep-24	Utilización de data estimada hasta que se resolvió el problema de comunicación.	AES Panamá, S. R. L.	La Italiana.
24-sep-24	Sin comunicación con el medidor Farmacias Arrochas Tumba Muerto.	02-oct-24	Utilización de data estimada hasta que se resolvió el problema de comunicación.	Enel Fortuna, S. A.	Farmacias A TMuerto.
25-sep-24	Sin comunicación con el medidor Torres Las Americas 3.		Utilización de data estimada hasta que se resuelva el problema de comunicación.	Electricidad Solar, S. A.	Torres Las Americas 3.
25-sep-24	Sin comunicación con el medidor Torres Las Americas A/C I.		Utilización de data estimada hasta que se resuelva el problema de comunicación.	Electricidad Solar, S. A.	Torres Las Americas A/C I.
25-sep-24	Sin comunicación con el medidor Torres Las Americas A/C II.		Utilización de data estimada hasta que se resuelva el problema de comunicación.	Electricidad Solar, S. A.	Torres Las Americas A/C II.
25-sep-24	Sin comunicación con el medidor Importadora Ricamar.	30-sep-24	Utilización de data estimada hasta que se resolvió el problema de comunicación.	AES Panamá, S. R. L.	Importadora Ricamar.
26-sep-24	Sin comunicación con el medidor Rey Chanis.	02-oct-24	Utilización de data estimada hasta que se resolvió el problema de comunicación.	AES Panamá, S. R. L.	Rey Chanis.
27-sep-24	Sin comunicación con el medidor Crow n Continental 1.	01-oct-24	Utilización de data estimada hasta que se resolvió el problema de comunicación.	Electron Investment, S. A.	Crow n Continental 1.
27-sep-24	Sin comunicación con el medidor Crow n Continental 2.	01-oct-24	Utilización de data estimada hasta que se resolvió el problema de comunicación.	Electron Investment, S. A.	Crow n Continental 2.
30-sep-24	Sin comunicación con el medidor Xtra Parque Sur.		Utilización de data estimada hasta que se resuelva el problema de comunicación.	AES Panamá, S. R. L.	Xtra Parque Sur.
30-sep-24	Sin comunicación con el medidor Aseguradora Ancón.		Utilización de data estimada hasta que se resuelva el problema de comunicación.	Enel Fortuna, S. A.	Aseguradora Ancon.
30-sep-24	Sin comunicación con el medidor Planta Macello.		Utilización de data estimada hasta que se resuelva el problema de comunicación.	Tecnisol II, S. A.	Planta Macello.
30-sep-24	Sin comunicación con el medidor Riba Smith Versalles.	10-oct-24	Utilización de data estimada hasta que se resolvió el problema de comunicación.	Tecnisol III, S. A.	Riba Smith Versalles.
30-sep-24	Sin comunicación con el medidor Doit Center Brisas del Golf.	04-oct-24	Utilización de data estimada hasta que se resolvió el problema de comunicación.	Electron Investment, S. A.	Doit Center Brisas del Golf.
30-sep-24	Sin comunicación con el medidor Doit Center Los Pueblos.	04-oct-24	Utilización de data estimada hasta que se resolvió el problema de comunicación.	Electron Investment, S. A.	Doit Center Los Pueblos.
30-sep-24	Sin comunicación con el medidor Banco Aliado.	03-oct-24	Utilización de data estimada hasta que se resolvió el problema de comunicación.	Generación Solar, S. A.	Banco Aliado.
30-sep-24	Sin comunicación con el medidor Power Club 12 octubre.	04-oct-24	Utilización de data estimada hasta que se resolvió el problema de comunicación.	Electron Investment, S. A.	Power Club 12 octubre.

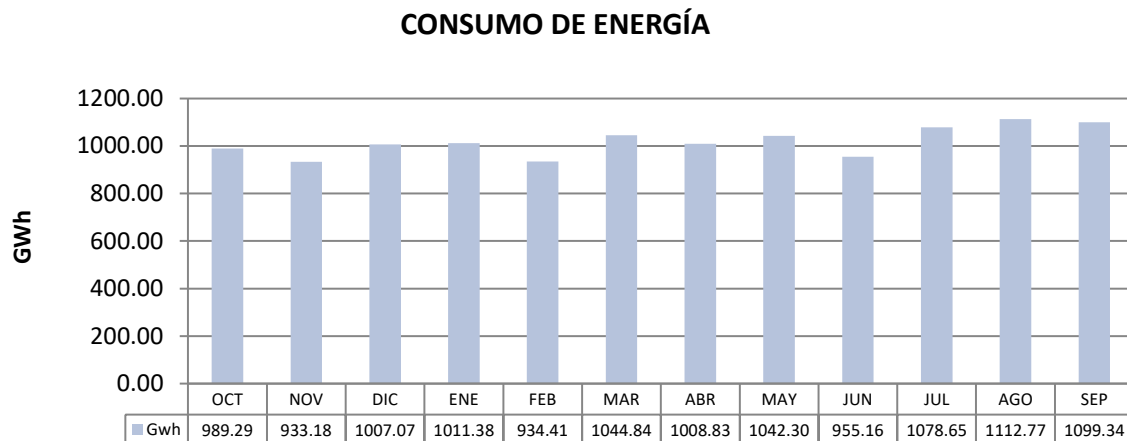
3. INFORME PARA LOS ÚLTIMOS 12 MESES

3.1. COSTO MARGINAL PROMEDIO PONDERADO

Como se observa en la siguiente gráfica, para septiembre de 2024 el costo marginal promedio ponderado del sistema disminuyó 1.23 % con relación al mes pasado.



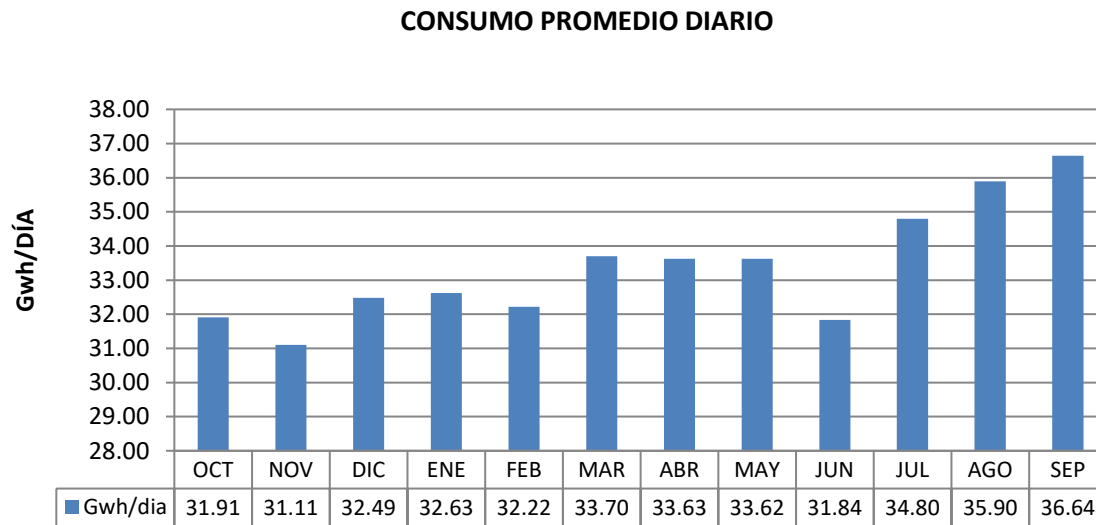
3.2. CONSUMO DE ENERGÍA



Esta gráfica muestra que para septiembre de 2024 se presentó un consumo de energía total de 1,099.34 GWh, un 1.21 % menos que el mes anterior.

3.3. CONSUMO PROMEDIO DIARIO

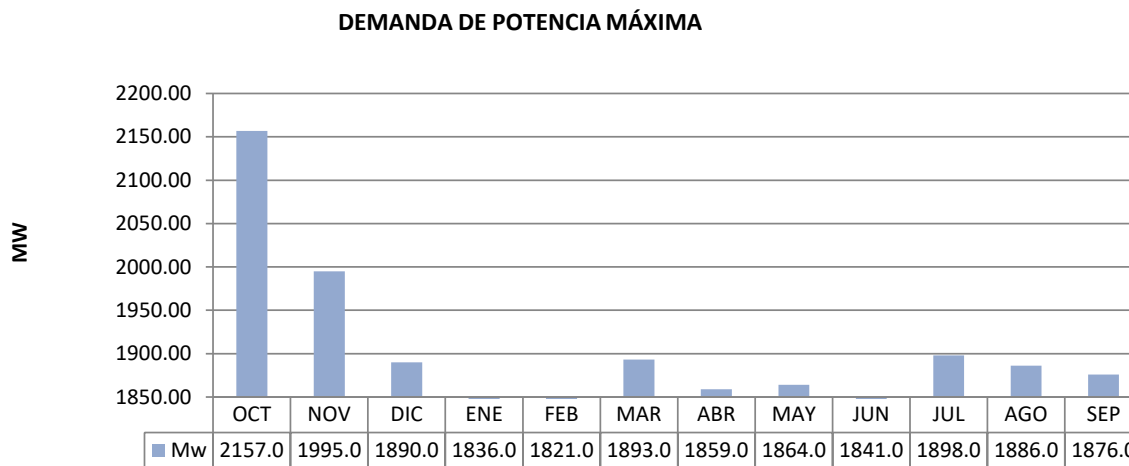
A continuación, se presenta una gráfica que muestra el comportamiento del consumo promedio diario del sistema, para el período desde octubre de 2023 hasta septiembre de 2024.



Como se observa en la anterior gráfica para el mes de septiembre de 2024, el consumo promedio diario aumentó en un 2.06 % con relación al mes pasado.

3.4. DEMANDA MÁXIMA DEL SISTEMA

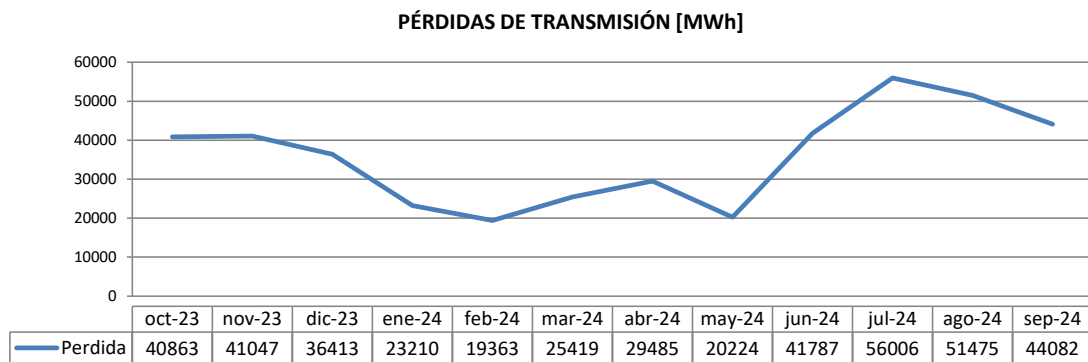
En la siguiente gráfica se presenta el comportamiento de la demanda máxima mensual del sistema, para el período transcurrido desde octubre de 2023 hasta septiembre de 2024.



Como se observa en la anterior gráfica la demanda máxima de septiembre de 2024 fue de 1,876.00 MW y se presentó el día 18 a las 14:30 horas. La demanda máxima disminuyó en un 0.53 % con respecto al mes pasado.

3.5. PÉRDIDAS DE TRANSMISIÓN

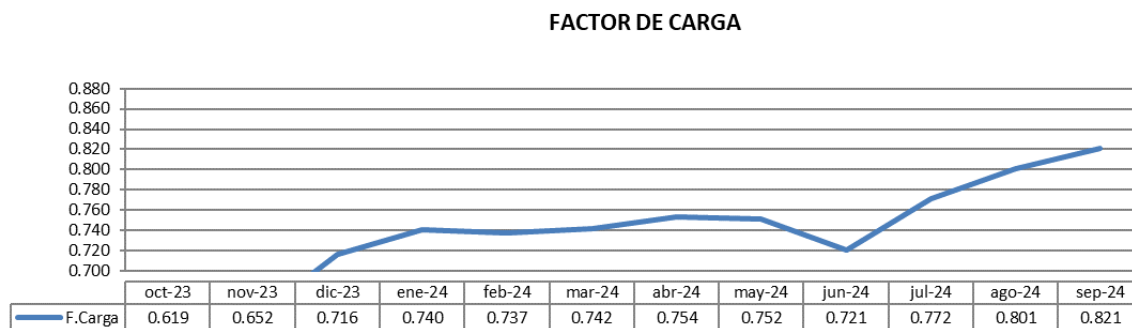
La siguiente gráfica muestra el comportamiento de las pérdidas de transmisión para el periodo comprendido desde octubre 2023 hasta septiembre de 2024.



Esta gráfica muestra que, para septiembre de 2024, las pérdidas de transmisión disminuyeron en un 14.36 % con respecto al mes pasado.

3.6. FACTOR DE CARGA DEL SISTEMA

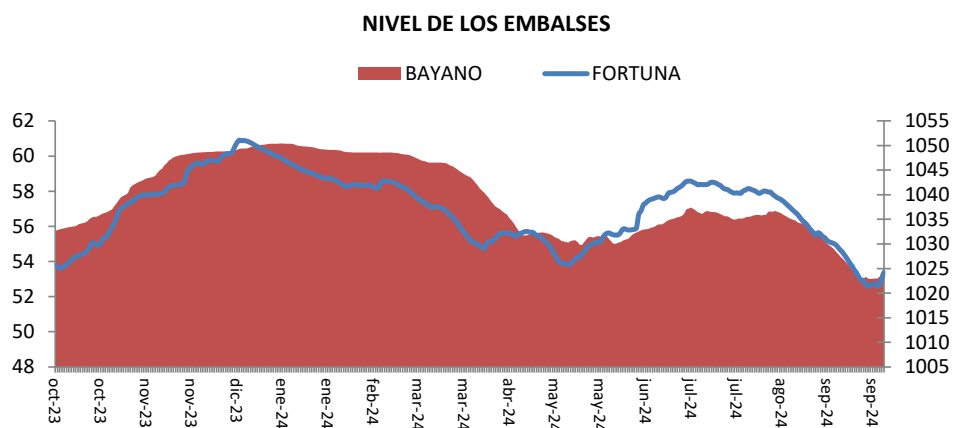
La siguiente gráfica muestra el comportamiento del factor de carga del sistema para el periodo comprendido desde octubre de 2023 hasta septiembre de 2024.



Para septiembre de 2024 el factor de carga del sistema aumentó en un 2.50 % con respecto al mes anterior.

3.7. NIVELES DE EMBALSE

La siguiente gráfica muestra el comportamiento de los embalses de Fortuna y Bayano, para el periodo comprendido de octubre de 2023 hasta septiembre de 2024. Para septiembre de 2024 el nivel promedio del embalse de Bayano disminuyó en un 4.50 % y el de Fortuna disminuyó en un 1.13 % con respecto al mes anterior.



4. INDICADORES DE DISPONIBILIDAD SEPTIEMBRE 2024

Cumpliendo con lo establecido en los numerales 5.3.1.8 y 5.3.1.9 de las Reglas Comerciales para el Mercado Mayorista de Electricidad, a continuación, se presentan los detalles del seguimiento de la disponibilidad semanal, en concepto de la potencia comprometida en contratos de los Participantes Productores. Para el caso de los compromisos de potencia para reserva de largo plazo se consideró el numeral 5.5.8.3 de las Reglas Comerciales. En este caso, el seguimiento se realizó utilizando como base las semanas de despacho, que para septiembre del 2024 fueron las siguientes:

Semana 35: del 31 de agosto al 6 de septiembre de 2024.

Semana 36: del 7 al 13 de septiembre de 2024.

Semana 37: del 14 al 20 de septiembre de 2024.

Semana 38: del 21 al 27 de septiembre de 2024.

RESUMEN SEPTIEMBRE DE 2024

El siguiente cuadro muestra los incumplimientos en contratos de potencia para septiembre de 2024.

EMPRESA	INCUMPLIMIENTOS CONTRATOS			
	Semana 35	Semana 36	Semana 37	Semana 38
BONTEX	X	X		
GANÁ	X			
PEDREGAL				X

En septiembre de 2024 no se presentaron incumplimientos al Servicio Auxiliar Especial de Reserva de Largo Plazo (SAERLP).

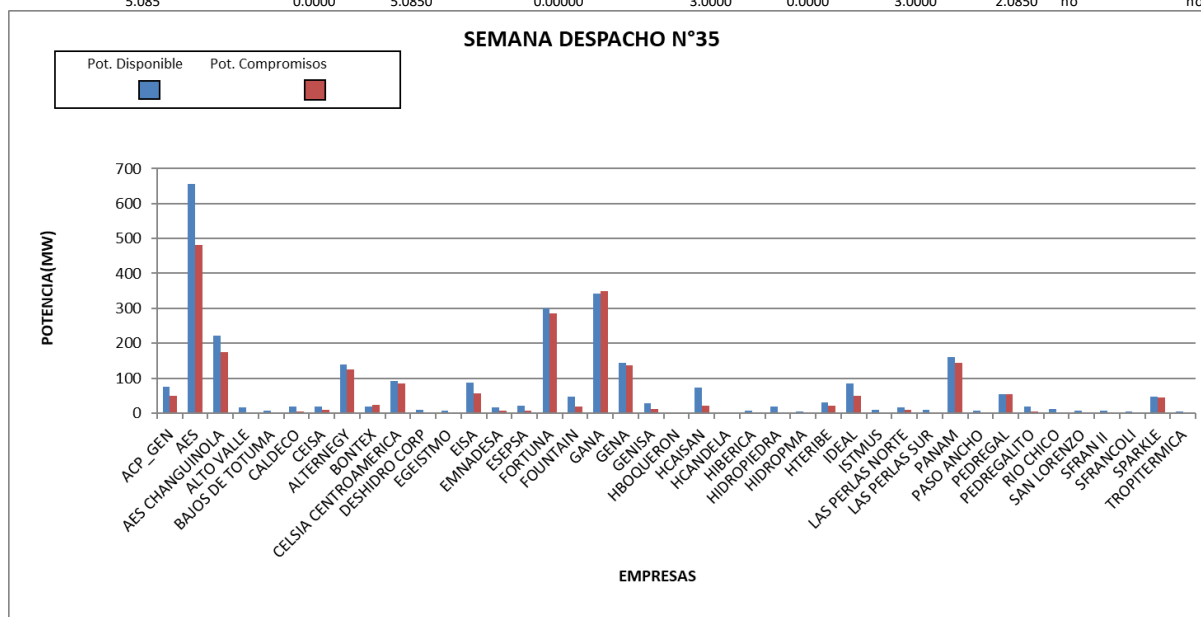
El siguiente cuadro muestra la cantidad de incumplimientos en contratos durante los últimos 12 meses y la cantidad de incumplimientos al servicio auxiliar de reserva de largo plazo en lo que va del año 2024.

EMPRESA	INCUMPLIMIENTOS	
	Contratos (últimos 12 meses)	SAERLP (año calendario)
ACPGEN	2	
AES CHANGUINOLA	2	
ALTERNEG	2	
BONTEX	4	
CELSIA CENTROAMERICA	1	
DESHIDRO CORP	1	1
FORTUNA	1	1
GAN	1	
GENA	1	
GENISA	0	1
PANAM	1	
PEDREGAL	4	
SPARKLE	3	

A continuación, se presentan los resultados obtenidos para cada una de las semanas antes indicadas:

Semana Despacho N°35

CUMPLIMIENTO A COMPROMISOS DE POTENCIA											
SEMANA	2024	DE	HASTA								
	35	31/08/2024	06/09/2024								
EMPRESA	PMS	CONTRATO RESERVA/ SAERLP COMPRA	DISPONIBLE	CONTRATO SUMINISTRO VENTA (MW)	CONTRATO RESERVA VENTA	SAERLP VENTA	POTENCIA TOTAL COMPROMISOS	CUMPLE INCUMPLE	INCUMPLE CONTRATOS	INCUMPLE SAERLP	
ACP_GEN	74.358	0.0000	74.3584	50.00000	0.0000	0.0000	50.0000	24.3584	no	no	
AES	480.080	175.0000	655.0800	404.62400	76.0000	0.0000	480.6240	174.4560	no	no	
AES CHANGUINOLA	221.730	0.0000	221.7300	0.00000	175.0000	0.0000	175.0000	46.7300	no	no	
ALTO VALLE	15.450	0.0000	15.4500	2.29801	0.0000	0.7600	3.0580	12.3920	no	no	
BAJOS DE TOTUMA	6.010	0.0000	6.0100	0.00000	1.7500	0.0000	1.7500	4.2600	no	no	
CALDECO	19.760	0.1000	19.8600	3.00000	0.0000	1.0000	4.0000	15.8600	no	no	
CEISA	18.904	0.0000	18.9038	8.81000	0.0000	0.0000	8.8100	10.0938	no	no	
ALTERNEGY	94.870	45.0082	139.8782	126.00000	0.0000	0.0000	126.0000	13.8782	no	no	
BONTEX	20.008	0.0000	20.0082	0.00000	23.0400	0.0000	23.0400	-3.0318	si	no	
CELSIA CENTROAMERICA	92.250	0.0000	92.2500	48.00000	36.0000	0.0000	84.0000	8.2500	no	no	
DESHIDRO CORP	8.890	0.0000	8.8900	1.90300	0.0000	0.6300	2.5330	6.3570	no	no	
EGEISTMO	7.800	0.0000	7.8000	1.25001	0.1000	0.0000	1.3500	6.4500	no	no	
EISA	86.620	0.0000	86.6200	49.50000	2.4000	4.0000	55.9000	30.7200	no	no	
EMNADESA	11.307	4.7500	16.0567	7.33300	0.0000	0.0000	7.3330	8.7237	no	no	
ESEPSA	21.533	0.0000	21.5326	5.48001	0.0000	1.8300	7.3100	14.2226	no	no	
FORTUNA	300.000	0.0000	300.0000	254.72001	0.0000	29.8300	284.5500	15.4500	no	no	
FOUNTAIN	48.116	0.0000	48.1162	0.00000	0.0000	19.0000	19.0000	29.1162	no	no	
GANNA	242.120	100.7360	342.8560	350.00000	0.0000	0.0000	350.0000	-7.1440	si	no	
GENA	142.978	0.0000	142.9780	137.00000	0.9600	0.0000	137.9600	5.0180	no	no	
GENISA	28.600	0.0000	28.6000	0.00000	11.5700	0.0000	11.5700	17.0300	no	no	
HBOQUERON	3.500	0.0000	3.5000	0.00000	0.0000	0.9000	0.9000	2.6000	no	no	
HCAISAN	73.984	0.0000	73.9840	22.14000	0.0000	0.0000	22.1400	51.8440	no	no	
HCANDELA	0.530	0.0000	0.5299	0.00000	0.0000	0.0000	0.0000	0.5299	no	no	
HIBERICA	6.733	0.0000	6.7331	0.00000	0.0000	1.4900	1.4900	5.2431	no	no	
HIDROPIEDRA	19.557	0.0000	19.5567	1.78600	0.0000	0.0000	1.7860	17.7707	no	no	
HIDROPMA	4.320	0.0000	4.3200	0.00000	0.0000	0.7400	0.7400	3.5800	no	no	
HTERIBE	30.000	0.0000	30.0000	10.00000	0.0000	12.2200	22.2200	7.7800	no	no	
IDEAL	85.900	0.0000	85.9000	0.20000	3.5760	45.0000	48.7760	37.1240	no	no	
ISTMUS	9.521	0.0000	9.5208	0.00000	2.4900	0.0000	2.4900	7.0308	no	no	
LAS PERLAS NORTE	10.000	6.2700	16.2700	8.72627	0.0000	0.0000	8.7263	7.5437	no	no	
LAS PERLAS SUR	10.000	0.0000	10.0000	0.00000	2.4600	0.0000	2.4600	7.5400	no	no	
PANAM	143.920	16.8600	160.7800	135.00000	8.4000	0.0000	143.4000	17.3800	no	no	
PASO ANCHO	6.100	0.0000	6.1000	0.00000	3.0800	0.0000	3.0800	3.0200	no	no	
PEDREGAL	53.538	0.0000	53.5380	50.00000	3.5300	0.0000	53.5300	0.0080	no	no	
PEDREGALITO	19.900	0.0000	19.9000	3.93799	0.0000	0.0000	3.9380	15.9620	no	no	
RIO CHICO	12.520	0.0000	12.5200	2.41500	0.0000	0.0000	2.4150	10.1050	no	no	
SAN LORENZO	8.260	0.0000	8.2600	1.33300	0.0000	0.0000	1.3330	6.9270	no	no	
SFRAN II	7.380	0.0000	7.3800	0.00000	0.0000	3.5300	3.5300	3.8500	no	no	
SFRANCOLI	4.290	0.0000	4.2900	0.92170	0.0000	0.0000	0.9217	3.3683	no	no	
SPARKLE	44.998	1.6000	46.5976	45.00000	0.0000	0.0000	45.0000	1.5976	no	no	
TROPITERMICA	5.085	0.0000	5.0850	0.00000	3.0000	0.0000	3.0000	2.0850	no	no	



Periodo: del 31 de agosto al 6 de septiembre de 2024.

Detalle: se dieron compras de potencia en contratos de reserva para cubrir compromisos de la siguiente manera:

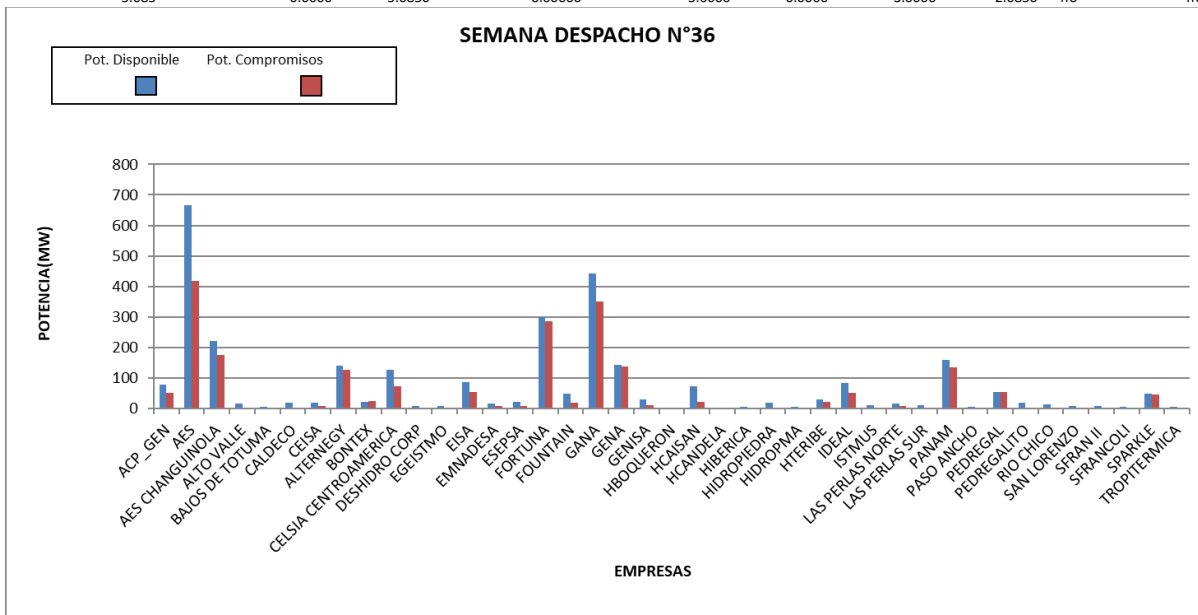
Compra y Venta en Contratos de Reserva de Potencia Firme de Largo Plazo de la Semana 35 de 2024									
Vendedores	Compradores								Total Ventas
	AES PANAMA	CALDECO	ALTERNEGY	EMNADESA	GANA	LAS PERLAS NORTE	SPARKLE	PANAM	
AES PANAMA					76				76
AES CHANGUINOLA	175								175
BAJOS DE TOTUMA				1.75					1.75
BONTEX			23.04						23.04
CELSIA CENTROAMERICA			25		11				36
EGEISTMO		0.1							0.1
EISA					0.8		1.6		2.4
GENA					0.96				0.96
GENISA								11.57	11.57
IDEAL					3.576				3.576
ISTMUS						2.49			2.49
LAS PERLAS SUR						2.46			2.46
PANAM					8.4				8.4
PASO ANCHO						1.32		1.76	3.08
PEDREGAL								3.53	3.53
TROPITERMICA				3					3
Total Compras	175	0.1	48.04	4.75	100.736	6.27	1.6	16.86	353.356

De acuerdo con lo presentado, los agentes BONTEX y GANA incumplieron a sus compromisos en contratos.

Los demás Productores cubrieron sus compromisos tanto en contratos como en reserva de largo plazo.

Semana Despacho N°36

SEMANA	CUMPLIMIENTO A COMPROMISOS DE POTENCIA									
	2024 36	DE 07/09/2024	HASTA 13/09/2024							
EMPRESA	PMS	CONTRATO RESERVA/ SAERLP COMPRA	DISPONIBLE	CONTRATO SUMINISTRO VENTA (MW)	CONTRATO RESERVA VENTA	SAERLP VENTA	POTENCIA TOTAL COMPROMISOS	CUMPLE INCUMPLE	INCUMPLE CONTRATOS	INCUMPLE SAERLP
ACP_GEN	77.596	0.0000	77.5962	50.00000	0.0000	0.0000	50.0000	27.5962	no	no
AES	480.080	187.2200	667.3000	404.62400	12.2200	0.0000	416.8440	250.4560	no	no
AES CHANGUINOLA	221.730	0.0000	221.7300	0.00000	175.0000	0.0000	175.0000	46.7300	no	no
ALTO VALLE	15.450	0.0000	15.4500	2.29801	0.0000	0.7600	3.0580	12.3920	no	no
BAJOS DE TOTUMA	6.010	0.0000	6.0100	0.00000	1.7500	0.0000	1.7500	4.2600	no	no
CALDECO	19.760	0.1000	19.8600	3.00000	0.0000	1.0000	4.0000	15.8600	no	no
CEISA	19.304	0.0000	19.3035	8.81000	0.0000	0.0000	8.8100	10.4935	no	no
ALTERNEGY	94.870	46.4226	141.2926	126.00000	0.0000	0.0000	126.0000	15.2926	no	no
BONTEX	21.423	0.0000	21.4226	0.00000	23.0400	0.0000	23.0400	-1.6174	si	no
CELSIA CENTROAMERICA	126.050	0.0000	126.0500	48.00000	25.0000	0.0000	73.0000	53.0500	no	no
DESHIDRO CORP	9.050	0.0000	9.0500	1.90300	0.0000	0.6300	2.5330	6.5170	no	no
EGEISTMO	7.800	0.0000	7.8000	1.25001	0.1000	0.0000	1.3500	6.4500	no	no
EISA	86.620	0.0000	86.6200	49.50000	1.6000	4.0000	55.1000	31.5200	no	no
EMNADESA	11.252	4.7500	16.0022	7.33300	0.0000	0.0000	7.3330	8.6692	no	no
ESEPSA	21.980	0.0000	21.9800	5.48001	0.0000	1.8300	7.3100	14.6700	no	no
FORTUNA	300.000	0.0000	300.0000	254.72001	0.0000	29.8300	284.5500	15.4500	no	no
FOUNTAIN	48.130	0.0000	48.1300	0.00000	19.0000	0.3319	19.3319	28.7981	no	no
GENA	365.540	76.2200	441.7600	350.00000	0.0000	0.0000	350.0000	91.7600	no	no
GENA	142.978	0.0000	142.9780	137.00000	0.0000	0.0000	137.0000	5.9780	no	no
GENISA	28.590	0.0000	28.5900	0.00000	11.5700	0.0000	11.5700	17.0200	no	no
HBOQUERON	3.500	0.0000	3.5000	0.00000	0.0000	0.9000	0.9000	2.6000	no	no
HCAISAN	73.984	0.0000	73.9840	22.14000	0.0000	0.0000	22.1400	51.8440	no	no
HCANDELA	0.540	0.0000	0.5400	0.00000	0.0000	0.0000	0.0000	0.5400	no	no
HIBERICA	5.468	0.0000	5.4683	0.00000	0.0000	1.4900	1.4900	3.9783	no	no
HIDROPIEDRA	19.919	0.0000	19.9190	1.78600	0.0000	0.0000	1.7860	18.1330	no	no
HIDROPMA	4.320	0.0000	4.3200	0.00000	0.0000	0.7400	0.7400	3.5800	no	no
HTERIBE	30.000	0.0000	30.0000	10.00000	12.2200	0.0000	22.2200	7.7800	no	no
IDEAL	84.332	0.0000	84.3324	0.20000	45.0000	5.9600	51.1600	33.1724	no	no
ISTMUS	9.802	0.0000	9.8021	0.00000	2.4900	0.0000	2.4900	7.3121	no	no
LAS PERLAS NORTE	10.000	6.2700	16.2700	8.72627	0.0000	0.0000	8.7263	7.5437	no	no
LAS PERLAS SUR	10.000	0.0000	10.0000	0.00000	2.4600	0.0000	2.4600	7.5400	no	no
PANAM	143.533	16.8600	160.3934	135.00000	0.0000	0.0000	135.0000	25.3934	no	no
PASO ANCHO	6.100	0.0000	6.1000	0.00000	3.0800	0.0000	3.0800	3.0200	no	no
PEDREGAL	53.538	0.0000	53.5380	50.00000	3.5300	0.0000	53.5300	0.0080	no	no
PEDREGALITO	19.900	0.0000	19.9000	3.93799	0.0000	0.0000	3.9380	15.9620	no	no
RIO CHICO	12.520	0.0000	12.5200	2.41500	0.0000	0.0000	2.4150	10.1050	no	no
SAN LORENZO	8.260	0.0000	8.2600	1.33300	0.0000	0.0000	1.3330	6.9270	no	no
SFRAN II	7.380	0.0000	7.3800	0.00000	0.0000	3.5300	3.5300	3.8500	no	no
SFRANCOLI	4.290	0.0000	4.2900	0.92170	0.0000	0.0000	0.9217	3.3683	no	no
SPARKLE	47.040	1.6000	48.6403	45.00000	0.0000	0.0000	45.0000	3.6403	no	no
TROPITERMICA	5.085	0.0000	5.0850	0.00000	3.0000	0.0000	3.0000	2.0850	no	no



Periodo: del 7 al 13 de septiembre de 2024.

Detalle: se dieron compras de potencia en contratos de reserva para cubrir compromisos de la siguiente manera:

Compra y Venta en Contratos de Reserva de Potencia Firme de Largo Plazo de la Semana 36 de 2024									
Vendedores	Compradores								Total Ventas
	AES PANAMA	CALDECO	ALTERNEGY	EMNADESA	GANÁ	LAS PERLAS NORTE	SPARKLE	PANAM	
AES PANAMA					12.22				12.22
AES CHANGUINOLA	175								175
BAJOS DE TOTUMA				1.75					1.75
BONTEX			23.04						23.04
CELSIA CENTROAMERICA			25						25
EGEISTMO		0.1							0.1
EISA							1.6		1.6
FOUNTAIN					19				19
GENISA								11.57	11.57
HTERIBE	12.22								12.22
IDEAL					45				45
ISTMUS						2.49			2.49
LAS PERLAS SUR						2.46			2.46
PASO ANCHO						1.32		1.76	3.08
PEDREGAL								3.53	3.53
TROPITERMICA				3					3
Total Compras	187.22	0.1	48.04	4.75	76.22	6.27	1.6	16.86	341.06

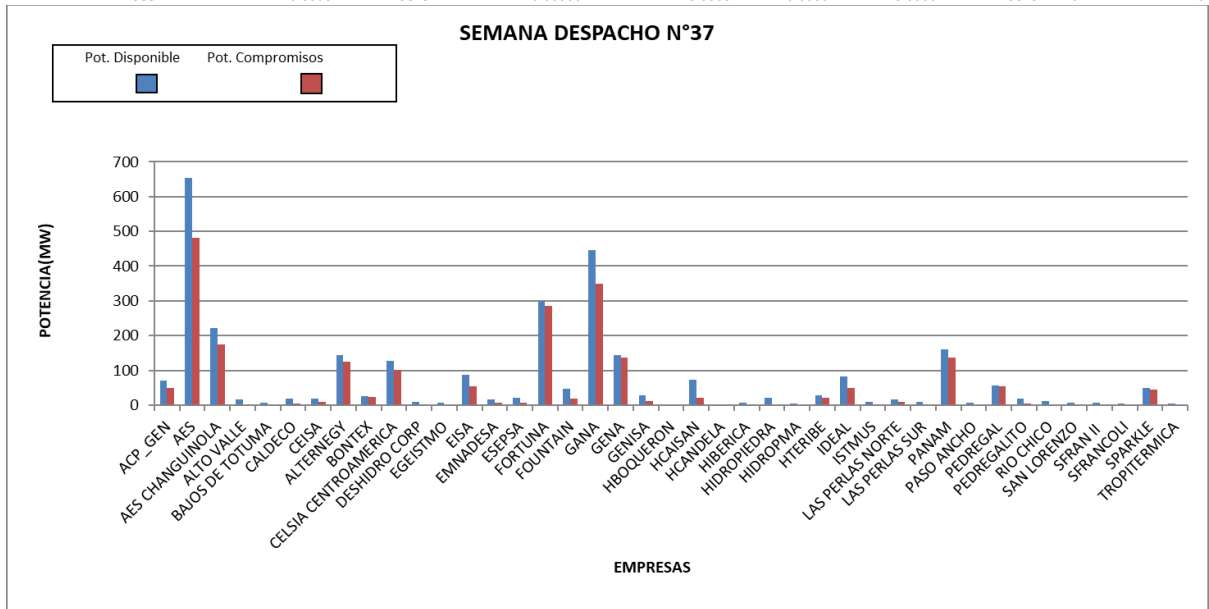
De acuerdo con lo presentado, el agente BONTEX incumplió a sus compromisos en contratos.

Los demás Productores cubrieron sus compromisos tanto en contratos como en reserva de largo plazo.



Semana Despacho N°37

CUMPLIMIENTO A COMPROMISOS DE POTENCIA										
SEMANA	2024 37	DE 14/09/2024	HASTA 20/09/2024							
EMPRESA	PMS	CONTRATO RESERVA/ SAERLP COMPRA	DISPONIBLE	CONTRATO SUMINISTRO VENTA (MW)	CONTRATO RESERVA VENTA	SAERLP VENTA	POTENCIA TOTAL COMPROMISOS	CUMPLE INCUMPLE	INCUMPLE CONTRATOS	INCUMPLE SAERLP
ACP_GEN	69.861	0.0000	69.8607	50.00000	0.0000	0.0000	50.0000	19.8607	no	no
AES	479.155	175.0000	654.1545	404.62400	76.0000	0.0000	480.6240	173.5305	no	no
AES CHANGUINOLA	221.730	0.0000	221.7300	0.00000	175.0000	0.0000	175.0000	46.7300	no	no
ALTO VALLE	15.450	0.0000	15.4500	2.29801	0.0000	0.7600	3.0580	12.3920	no	no
BAJOS DE TOTUMA	6.010	0.0000	6.0100	0.00000	1.7500	0.0000	1.7500	4.2600	no	no
CALDECO	19.760	0.1000	19.8600	3.00000	0.0000	1.0000	4.0000	15.8600	no	no
CEISA	19.420	0.0000	19.4200	8.81000	0.0000	0.0000	8.8100	10.6100	no	no
ALTERNEGY	94.870	48.0400	142.9100	126.00000	0.0000	0.0000	126.0000	16.9100	no	no
BONTEX	23.576	2.4000	25.9757	0.00000	23.0400	0.0000	23.0400	2.9357	no	no
CELSIA CENTROAMERICA	126.450	0.0000	126.4500	48.00000	54.4000	0.0000	102.4000	24.0500	no	no
DESHIDRO CORP	9.050	0.0000	9.0500	1.90300	0.0000	0.6300	2.5330	6.5170	no	no
EGEISTMO	7.800	0.0000	7.8000	1.25001	0.1000	0.0000	1.3500	6.4500	no	no
EISA	86.620	0.0000	86.6200	49.50000	0.9600	4.0000	54.4600	32.1600	no	no
EMNADESA	11.110	4.7500	15.8604	7.33300	0.0000	0.0000	7.3330	8.5274	no	no
ESEPSA	21.980	0.0000	21.9800	5.48001	0.0000	1.8300	7.3100	14.6700	no	no
FORTUNA	300.000	0.0000	300.0000	254.72001	0.0000	29.8300	284.5500	15.4500	no	no
FOUNTAIN	48.130	0.0000	48.1300	0.00000	0.0000	19.0000	19.0000	29.1300	no	no
GENA	340.340	106.5760	446.9160	350.00000	0.0000	0.0000	350.0000	96.9160	no	no
GENA	142.978	0.0000	142.9780	137.00000	0.6400	0.0000	137.6400	5.3380	no	no
GENISA	28.600	0.0000	28.6000	0.00000	11.5700	0.0000	11.5700	17.0300	no	no
HBOQUERON	3.480	0.0000	3.4796	0.00000	0.0000	0.9000	0.9000	2.5796	no	no
HCAISAN	73.984	0.0000	73.9840	22.14000	0.0000	0.0000	22.1400	51.8440	no	no
HCANDELA	0.503	0.0000	0.5029	0.00000	0.0000	0.0000	0.0000	0.5029	no	no
HIBERICA	6.760	0.0000	6.7600	0.00000	0.0000	1.4900	1.4900	5.2700	no	no
HIDROPIEDRA	20.383	0.0000	20.3830	1.78600	0.0000	0.0000	1.7860	18.5970	no	no
HIDROPMA	4.320	0.0000	4.3200	0.00000	0.0000	0.7400	0.7400	3.5800	no	no
HTERIBE	29.193	0.0000	29.1925	10.00000	0.0000	12.2200	22.2200	6.9725	no	no
IDEAL	83.699	0.0000	83.6988	0.20000	3.5760	45.0000	48.7760	34.9228	no	no
ISTMUS	9.904	0.0000	9.9042	0.00000	2.4900	0.0000	2.4900	7.4142	no	no
LAS PERLAS NORTE	9.921	6.2700	16.1909	8.72627	0.0000	0.0000	8.7263	7.4646	no	no
LAS PERLAS SUR	9.629	0.0000	9.6292	0.00000	2.4600	0.0000	2.4600	7.1692	no	no
PANAM	143.733	16.8600	160.5933	135.00000	2.6000	0.0000	137.6000	22.9933	no	no
PASO ANCHO	6.061	0.0000	6.0609	0.00000	3.0800	0.0000	3.0800	2.9809	no	no
PEDREGAL	52.954	2.6000	55.5543	50.00000	3.5300	0.0000	53.5300	2.0243	no	no
PEDREGALITO	19.900	0.0000	19.9000	3.93799	0.0000	0.0000	3.9380	15.9620	no	no
RIO CHICO	12.320	0.0000	12.3197	2.41500	0.0000	0.0000	2.4150	9.9047	no	no
SAN LORENZO	8.260	0.0000	8.2600	1.33300	0.0000	0.0000	1.3330	6.9270	no	no
SFRAN II	7.380	0.0000	7.3800	0.00000	0.0000	3.5300	3.5300	3.8500	no	no
SFRANCOLI	4.290	0.0000	4.2900	0.92170	0.0000	0.0000	0.9217	3.3683	no	no
SPARKLE	47.365	1.6000	48.9648	45.00000	0.0000	0.0000	45.0000	3.9648	no	no
TROPITERMICA	4.583	0.0000	4.5825	0.00000	3.0000	0.0000	3.0000	1.5825	no	no



Periodo: del 14 al 20 de septiembre de 2024.

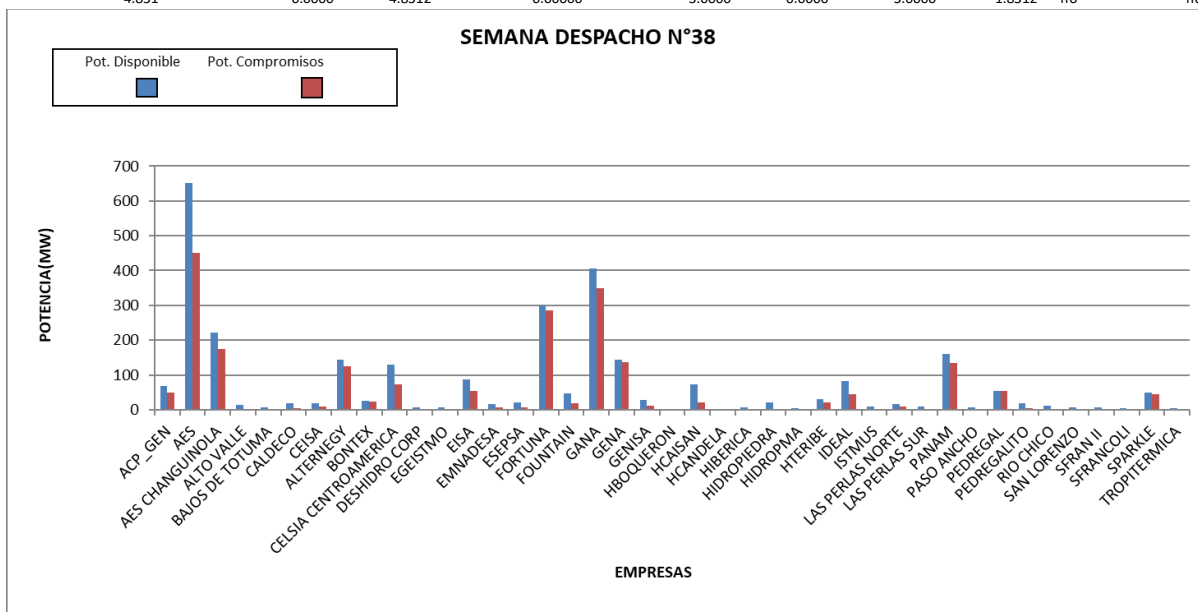
Detalle: se dieron compras de potencia en contratos de reserva para cubrir compromisos de la siguiente manera:

Compra y Venta en Contratos de Reserva de Potencia Firme de Largo Plazo de la Semana 37 de 2024											
Vendedores	Compradores										Total Ventas
	AES PANAMA	CALDECO	ALTERNEGY	BONTEX	EMNADESA	GANÁ	LAS PERLAS NORTE	PANAM	PEDREGAL	SPARKLE	
AES PANAMA						76					76
AES CHANGUINOLA	175										175
BAJOS DE TOTUMA					1.75						1.75
BONTEX			23.04								23.04
CELSIA CENTROAMERICA			25	2.4		27					54.4
EGEISTMO		0.1									0.1
EISA										0.96	0.96
GENA										0.64	0.64
GENISA								11.57			11.57
IDEAL						3.576					3.576
ISTMUS							2.49				2.49
LAS PERLAS SUR							2.46				2.46
PANAM									2.6		2.6
PASO ANCHO							1.32	1.76			3.08
PEDREGAL								3.53			3.53
TROPITERMICA					3						3
Total Compras	175	0.1	48.04	2.4	4.75	106.576	6.27	16.86	2.6	1.6	364.196

De acuerdo con el cuadro presentado, todos los Productores cubrieron sus compromisos tanto en contratos como en reserva de largo plazo.

Semana Despacho N°38

CUMPLIMIENTO A COMPROMISOS DE POTENCIA										
SEMANA	2024	DE	HASTA							
38	21/09/2024	27/09/2024								
EMPRESA	PMS	CONTRATO RESERVA/ SAERLP COMPRA	DISPONIBLE	CONTRATO SUMINISTRO VENTA (MW)	CONTRATO RESERVA VENTA	SAERLP VENTA	POTENCIA TOTAL COMPROMISOS	CUMPLE INCUMPLE	INCUMPLE CONTRATOS	INCUMPLE SAERLP
ACP_GEN	68.700	0.0000	68.6999	50.00000	0.0000	0.0000	50.0000	18.6999	no	no
AES	475.489	175.0000	650.4894	404.62400	45.6000	0.0000	450.2240	200.2654	no	no
AES CHANGUINOLA	221.730	0.0000	221.7300	0.00000	175.0000	0.0000	175.0000	46.7300	no	no
ALTO VALLE	15.247	0.0000	15.2471	2.29801	0.0000	0.7600	3.0580	12.1891	no	no
BAJOS DE TOTUMA	6.010	0.0000	6.0100	0.00000	1.7500	0.0000	1.7500	4.2600	no	no
CALDECO	19.760	0.1000	19.8600	3.00000	0.0000	1.0000	4.0000	15.8600	no	no
CEISA	19.420	0.0000	19.4200	8.81000	0.0000	0.0000	8.8100	10.6100	no	no
ALTERNEGY	94.870	48.0400	142.9100	126.00000	0.0000	0.0000	126.0000	16.9100	no	no
BONTEX	24.251	2.5000	26.7508	0.00000	23.0400	0.0000	23.0400	3.7108	no	no
CELSIA CENTROAMERICA	128.940	0.0000	128.9400	48.00000	25.0000	0.0000	73.0000	55.9400	no	no
DESHIDRO CORP	7.800	0.0000	7.8000	1.90300	0.0000	0.6300	2.5330	5.2670	no	no
EGEISTMO	7.800	0.0000	7.8000	1.25001	0.1000	0.0000	1.3500	6.4500	no	no
EISA	86.620	0.0000	86.6200	49.50000	0.0000	4.0000	53.5000	33.1200	no	no
EMNADESA	11.286	4.7500	16.0360	7.33300	0.0000	0.0000	7.3330	8.7030	no	no
ESEPSA	21.963	0.0000	21.9626	5.48001	0.0000	1.8300	7.3100	14.6526	no	no
FORTUNA	300.000	0.0000	300.0000	254.72001	0.0000	29.8300	284.5500	15.4500	no	no
FOUNTAIN	48.091	0.0000	48.0913	0.00000	2.5000	16.8319	19.3319	28.7594	no	no
GANÁ	360.800	45.6000	406.4000	350.00000	0.0000	0.0000	350.0000	56.4000	no	no
GENA	142.978	0.0000	142.9780	137.00000	0.0000	0.0000	137.0000	5.9780	no	no
GENISA	28.600	0.0000	28.6000	0.00000	11.5700	0.0000	11.5700	17.0300	no	no
HBOQUERON	3.500	0.0000	3.5000	0.00000	0.0000	0.9000	0.9000	2.6000	no	no
HCAISAN	73.984	0.0000	73.9840	22.14000	0.0000	0.0000	22.1400	51.8440	no	no
HCANDELA	0.533	0.0000	0.5333	0.00000	0.0000	0.0000	0.0000	0.5333	no	no
HIBERICA	6.474	0.0000	6.4741	0.00000	0.0000	1.4900	1.4900	4.9841	no	no
HIDROPIEDRA	20.550	0.0000	20.5500	1.78600	0.0000	0.0000	1.7860	18.7640	no	no
HIDROPMA	4.320	0.0000	4.3200	0.00000	0.0000	0.7400	0.7400	3.5800	no	no
HTERIBE	30.000	0.0000	30.0000	10.00000	0.0000	12.2200	22.2200	7.7800	no	no
IDEAL	81.694	0.0000	81.6944	0.20000	0.0000	45.0000	45.2000	36.4944	no	no
ISTMUS	9.925	0.0000	9.9250	0.00000	2.4900	0.0000	2.4900	7.4350	no	no
LAS PERLAS NORTE	10.000	6.2700	16.2700	8.72627	0.0000	0.0000	8.7263	7.5437	no	no
LAS PERLAS SUR	10.000	0.0000	10.0000	0.00000	2.4600	0.0000	2.4600	7.5400	no	no
PANAM	144.000	16.8600	160.8600	135.00000	0.0000	0.0000	135.0000	25.8600	no	no
PASO ANCHO	6.100	0.0000	6.1000	0.00000	3.0800	0.0000	3.0800	3.0200	no	no
PEDREGAL	53.449	0.0000	53.4488	50.00000	3.5300	0.0000	53.5300	-0.0812	si	no
PEDREGALITO	19.900	0.0000	19.9000	3.93799	0.0000	0.0000	3.9380	15.9620	no	no
RIO CHICO	12.520	0.0000	12.5200	2.41500	0.0000	0.0000	2.4150	10.1050	no	no
SAN LORENZO	8.260	0.0000	8.2600	1.33300	0.0000	0.0000	1.3330	6.9270	no	no
SFRAN II	7.380	0.0000	7.3800	0.00000	0.0000	3.5300	3.5300	3.8500	no	no
SFRANCOLI	4.290	0.0000	4.2900	0.92170	0.0000	0.0000	0.9217	3.3683	no	no
SPARKLE	49.204	0.0000	49.2040	45.00000	0.0000	0.0000	45.0000	4.2040	no	no
TROPITERMICA	4.831	0.0000	4.8312	0.00000	3.0000	0.0000	3.0000	1.8312	no	no



Periodo: del 21 al 27 de septiembre de 2024.

Detalle: se dieron compras de potencia en contratos de reserva para cubrir compromisos de la siguiente manera:

Compra y Venta en Contratos de Reserva de Potencia Firme de Largo Plazo de la Semana 38 de 2024									
Vendedores	Compradores								Total Ventas
	AES PANAMA	CALDECO	ALTERNEG	BONTEX	EMNADESA	GAN	LAS PERLAS NORTE	PANAM	
AES PANAMA						45.6			45.6
AES CHANGUINOLA	175								175
BAJOS DE TOTUMA					1.75				1.75
BONTEX			23.04						23.04
CELSIA CENTROAMERICA			25						25
EGEISTMO		0.1							0.1
FOUNTAIN				2.5					2.5
GENISA								11.57	11.57
ISTMUS							2.49		2.49
LAS PERLAS SUR							2.46		2.46
PASO ANCHO							1.32	1.76	3.08
PEDREGAL								3.53	3.53
TROPITERMICA					3				3
Total Compras	175	0.1	48.04	2.5	4.75	45.60	6.27	16.86	299.12

De acuerdo con lo presentado, el agente PEDREGAL incumplió a sus compromisos en contratos.

Los demás Productores cubrieron sus compromisos tanto en contratos como en reserva de largo plazo.