



TABLA DE CONTENIDO

1. INTRODUCCIÓN.....	1
2. DATOS PARA EL MES DE FEBRERO 2021.....	1
2.1. COSTO MARGINAL.....	1
2.2. GENERACIÓN, CONSUMO Y PÉRDIDAS	4
2.3. ENERGÍA EN CONTRATO Y EN EL MERCADO OCASIONAL	16
2.4. DISPONIBILIDAD A LA HORA DE DEMANDA MÁXIMA	18
2.5. CURVA DE CARGA DEL SISTEMA.....	18
2.6. GENERACIÓN OBLIGADA.....	19
2.7. SERVICIOS AUXILIARES DE RESERVA DE LARGO PLAZO, COMPENSACIÓN DE POTENCIA Y SERVICIOS AUXILIARES GENERALES Y ESPECIALES	19
2.8. RESERVA	20
2.9. COSTOS DE ARRANQUE POR MÁQUINA	21
2.10. MERCADO SPOT DE POTENCIA.....	22
2.11. INFORME DE COMUNICACIÓN DE LOS MEDIDORES DEL SMEC	23
3. INFORME PARA LOS ÚLTIMOS 12 MESES	28
3.1. PRECIO DEL COMBUSTIBLE	28
3.2. COSTO MARGINAL.....	29
3.3. DEMANDA MÁXIMA DE ENERGÍA	29
3.4. CONSUMO PROMEDIO DIARIO	30
3.5. DEMANDA MÁXIMA DEL SISTEMA.....	30
3.6. PÉRDIDAS DE TRANSMISIÓN	31
3.7. FACTOR DE CARGA DEL SISTEMA	31
4. INDICADORES DE DISPONIBILIDAD FEBRERO 2021.....	32
5. DATOS HISTÓRICOS	42

1. INTRODUCCIÓN

En el presente Informe Mensual del Mercado Mayorista se presentan los registros de los principales indicadores del Mercado Mayorista de Electricidad correspondiente al mes de febrero de 2021. Igualmente, se incluye el comportamiento general del mercado eléctrico considerando el desarrollo de algunos indicadores para el último año transcurrido y algunos datos históricos.

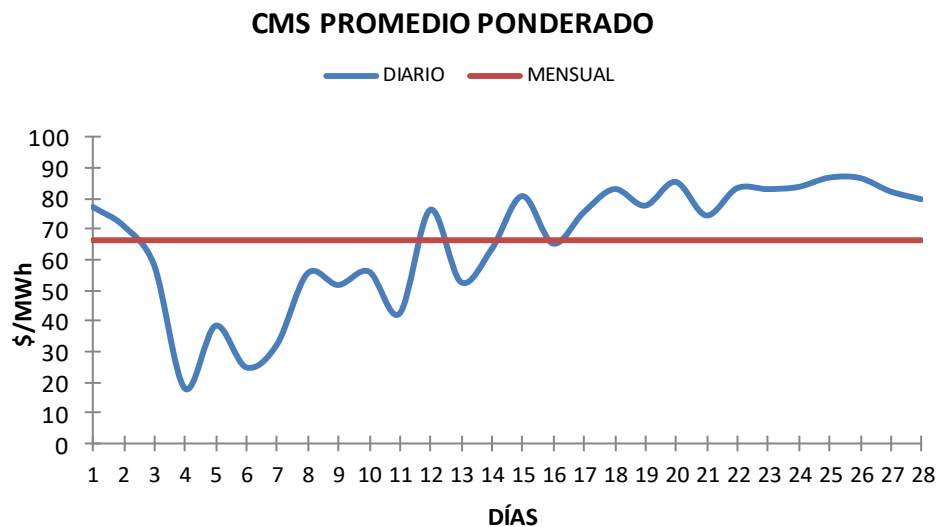
2. DATOS PARA EL MES DE FEBRERO 2021

2.1. COSTO MARGINAL

Costo Marginal Promedio Ponderado

A continuación, se muestra el comportamiento del costo marginal del sistema para el mes de febrero de 2021. El costo marginal promedio ponderado para el mes referido fue de B/. 66.23 MWh, alcanzando su máximo valor de B/. 87.08 MWh el día 25 de febrero y el valor mínimo de B/.17.97 MWh, el día 4 de febrero.

A continuación, se muestra la gráfica y un cuadro resumen del comportamiento del costo marginal diario, hora a hora, para el mes de febrero de 2021.

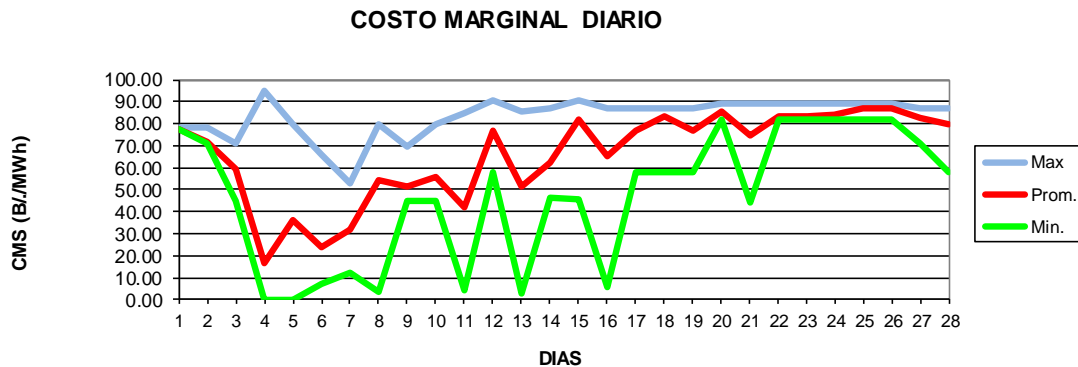


CUADRO RESUMEN SOBRE EL COMPORTAMIENTO DEL COSTO MARGINAL																												
feb-21																												
Dia/hora	1	2	3	4	5	6	7	8	9	10	11	12	13	14	15	16	17	18	19	20	21	22	23	24	Max	Prom.	Min.	
1	77.27	77.27	77.27	77.27	77.27	77.27	77.27	77.27	77.27	77.27	77.27	77.27	77.27	77.27	77.27	77.27	77.27	77.27	77.27	77.27	77.27	77.27	77.27	77.27	77.27	77.27	77.27	
2	70.72	70.74	70.75	70.75	70.75	70.75	78.48	78.48	70.75	70.75	70.75	70.75	70.75	70.75	70.75	70.75	70.75	70.75	70.75	70.75	70.75	70.77	70.77	70.79	78.48	71.40	70.72	
3	70.79	70.79	70.79	70.79	70.79	70.79	70.79	70.79	70.79	70.79	70.79	70.79	44.82	70.79	44.82	44.82	44.85	48.25	47.80	45.54	45.02	44.82	44.82	44.82	44.82	70.79	59.19	44.82
4	0.00	0.00	0.00	0.00	0.00	0.00	0.00	0.00	0.00	0.00	0.00	0.00	0.00	0.00	0.00	0.00	0.00	0.00	76.71	74.30	74.12	78.48	95.03	0.00	95.03	16.61	0.00	
5	48.85	0.00	0.00	0.00	0.00	0.00	0.00	0.00	0.00	0.00	0.00	45.52	45.41	45.41	45.41	57.71	67.14	45.42	78.48	79.16	79.16	78.48	78.48	80.01	80.01	36.44	0.00	
6	60.63	7.18	7.18	7.18	7.18	7.18	7.18	11.94	11.94	11.94	11.94	11.94	11.94	11.94	11.94	11.94	11.94	11.94	46.89	43.50	57.71	59.07	66.16	60.89	66.16	23.72	7.18	
7	46.32	45.99	52.85	52.85	52.85	52.85	52.85	11.94	11.94	11.94	11.94	11.94	11.94	11.94	11.94	11.94	11.94	11.94	46.08	45.43	45.45	45.50	46.18	46.48	52.85	31.79	11.94	
8	57.71	45.48	45.60	47.45	46.52	3.18	47.93	3.17	47.07	47.75	45.58	57.85	57.71	59.19	57.71	56.60	61.98	74.57	71.61	79.37	71.05	74.30	79.37	61.79	79.37	54.19	3.17	
9	45.65	49.07	49.36	49.58	45.00	48.69	46.06	46.81	52.99	49.97	47.88	48.93	45.21	69.53	57.71	59.49	57.71	44.83	44.97	62.68	63.34	57.91	44.84	46.04	69.53	51.43	44.83	
10	48.29	47.53	48.79	50.10	48.44	45.79	44.85	45.98	50.52	50.04	44.87	44.85	57.85	57.71	79.37	79.37	44.91	44.98	68.11	79.37	59.07	70.21	79.37	45.06	79.37	55.64	44.85	
11	44.94	45.54	4.49	4.49	4.49	46.79	46.01	45.14	47.90	48.25	4.49	4.49	47.93	47.87	47.00	48.67	46.51	44.84	44.85	79.37	79.37	84.55	84.55	84.55	41.96	4.49	4.49	
12	84.55	90.86	84.55	84.55	84.55	84.55	79.37	79.37	70.86	79.37	73.57	74.08	79.37	71.35	76.57	71.89	71.64	57.71	57.71	71.75	79.37	79.37	79.37	79.37	90.86	76.90	57.71	
13	82.03	85.30	85.30	82.03	82.03	72.32	82.03	57.71	2.86	2.86	2.86	2.86	2.86	2.86	2.86	2.86	51.18	45.60	82.03	82.03	85.30	85.30	82.03	75.32	85.30	51.68	2.86	
14	57.71	57.71	57.71	57.93	60.08	58.96	58.79	46.08	47.20	52.57	52.89	47.20	52.86	47.20	47.20	47.20	49.92	87.14	85.30	85.30	85.30	85.30	85.30	85.30	85.30	87.14	62.42	46.08
15	85.30	85.30	85.30	85.30	85.30	85.30	85.30	85.30	82.03	82.03	82.03	82.03	82.03	82.03	45.41	52.91	82.03	85.30	85.30	85.30	85.30	85.30	90.86	85.30	90.86	81.56	45.41	
16	86.83	86.83	86.83	86.83	86.83	86.83	86.83	44.86	46.27	47.96	45.52	5.85	5.85	46.98	50.54	47.60	45.05	44.40	86.83	86.83	86.83	86.83	86.83	86.83	86.83	64.99	5.85	
17	86.83	86.83	86.83	86.83	86.83	86.83	86.83	82.03	57.71	57.63	57.63	82.03	57.63	57.63	57.63	57.63	57.63	57.63	86.83	86.83	86.83	86.83	86.83	86.83	86.83	76.70	57.63	
18	86.83	86.83	86.83	86.83	82.03	86.83	86.83	82.03	82.03	82.03	82.03	82.03	82.03	82.03	82.03	82.03	82.03	57.63	86.83	86.83	86.83	86.83	86.83	86.83	86.83	86.83	83.42	57.63
19	57.71	57.71	57.71	57.71	57.71	57.71	57.71	82.03	86.83	86.83	86.83	86.83	86.83	86.83	86.83	86.83	86.83	82.03	86.83	86.83	86.83	86.83	86.83	86.83	86.83	86.83	76.73	57.71
20	88.98	88.98	88.98	88.98	88.98	88.98	88.98	86.19	82.15	86.19	82.15	82.15	82.15	82.15	82.15	82.15	82.15	82.15	82.15	82.15	82.15	82.15	82.15	82.15	82.15	82.15	82.15	82.15
21	88.98	88.98	86.19	86.19	82.15	82.15	82.15	82.15	45.19	45.19	45.19	44.26	44.84	82.15	82.15	57.71	82.15	82.15	82.15	82.15	82.15	82.15	82.15	82.15	82.15	82.15	82.15	44.26
22	82.15	82.15	82.15	82.15	82.15	82.15	82.15	82.15	82.15	82.15	86.19	82.15	82.15	82.15	82.15	82.15	82.15	82.15	82.15	82.15	82.15	82.15	82.15	82.15	82.15	82.15	82.15	82.15
23	86.19	82.15	82.15	82.15	82.15	82.15	82.15	82.15	82.15	82.15	82.15	82.15	82.15	82.15	82.15	82.15	82.15	82.15	82.15	82.15	82.15	82.15	82.15	82.15	82.15	82.15	82.15	82.15
24	86.19	86.19	86.19	82.15	82.15	82.15	82.15	82.15	82.15	82.15	82.15	82.15	82.15	82.15	82.15	82.15	82.15	82.15	82.15	82.15	82.15	82.15	82.15	82.15	82.15	82.15	82.15	82.15
25	89.09	89.09	89.09	89.09	89.09	89.09	89.09	89.09	89.09	89.09	89.09	86.19	81.85	81.85	81.85	81.85	86.19	86.19	86.19	86.19	89.09	89.09	89.09	89.09	89.09	89.09	87.28	81.85
26	89.09	89.09	86.19	89.09	89.09	89.09	89.09	86.19	86.19	81.85	81.85	81.85	86.19	86.19	86.19	86.19	89.09	86.19	86.19	86.19	89.09	89.09	89.09	89.09	89.09	89.09	87.10	81.85
27	86.85	86.85	86.85	86.85	86.85	86.85	86.85	86.85	71.08	71.08	71.08	71.08	71.08	82.59	82.59	82.59	82.59	82.59	82.59	82.59	82.59	82.59	82.59	82.59	82.59	82.59	82.59	82.59
28	86.85	86.85	82.59	82.59	82.59	82.59	82.59	82.59	57.63	57.63	57.63	57.63	81.08	82.59	82.59	82.59	57.71	82.59	82.59	82.59	82.59	82.59	82.59	82.59	82.59	82.59	79.83	57.63
Max	89.09	90.86	89.09	89.09	89.09	89.09	89.09	89.09	89.09	89.09	89.09	86.83	86.83	86.83	86.83	86.83	86.83	89.09	87.14	89.09	89.09	89.09	89.09	95.03	89.09	95.03	87.28	82.15
Prom.	70.83	67.05	65.30	65.28	64.78	64.57	66.44	60.39	59.86	58.20	54.97	55.32	56.99	61.07	60.94	61.36	61.62	62.22	74.41	76.83	78.08	78.77	79.65	73.60	83.32	65.77	46.62	
Min	0.00	0.00	0.00	0.00	0.00	0.00	0.00	0.00	0.00	0.00	0.00	0.00	0.00	0.00	0.00	0.00	0.00	0.00	44.84	43.50	45.02	44.82	44.82	0.00	52.85	16.61	0.00	

Con relación al cuadro anterior podemos señalar que el valor máximo del costo marginal del sistema fue de B/. 95.03 MWh y se presentó el día 4 de febrero. El valor mínimo fue de B/. 0.00 MWh y se presentó los días 4 y 5 de febrero.

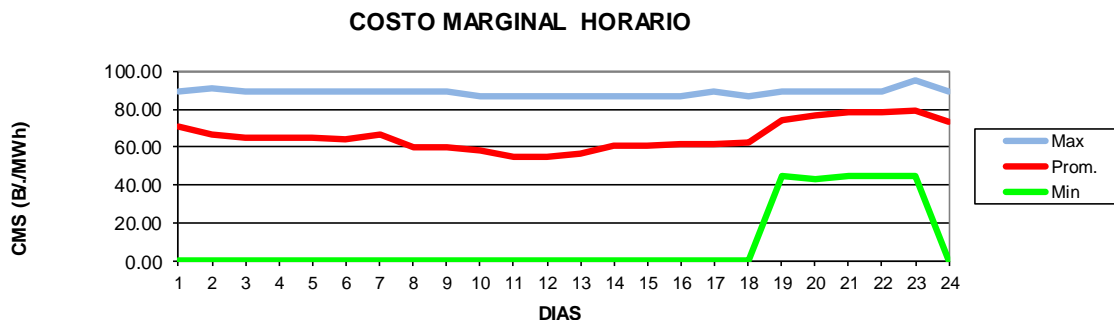
Costo Marginal Diario

La siguiente gráfica muestra los valores máximos, promedios y mínimos del costo marginal diario del sistema para cada uno de los días del mes de febrero de 2021.



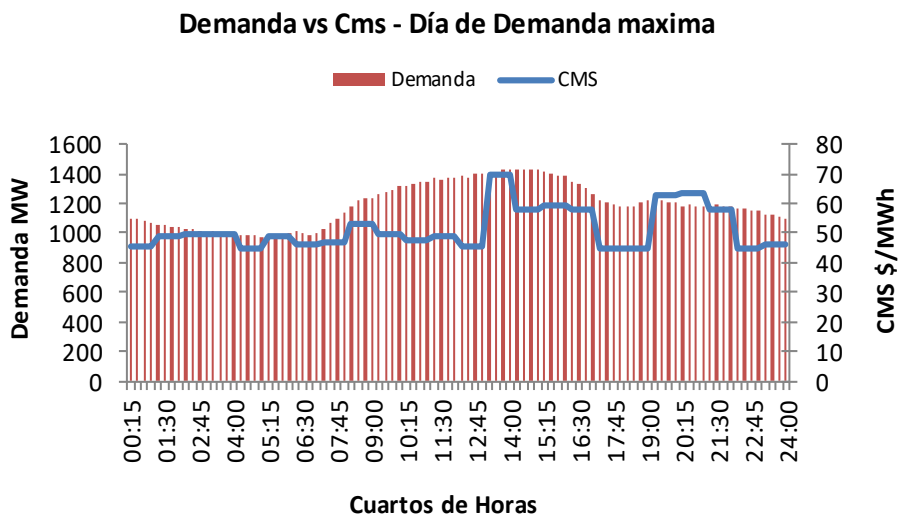
Costo Marginal Horario

La siguiente gráfica muestra el comportamiento, para cada una de las 24 horas del día de los valores máximos, promedios y mínimos, correspondiente al mes de febrero de 2021.



Costo Marginal vs Curva de Carga del Sistema

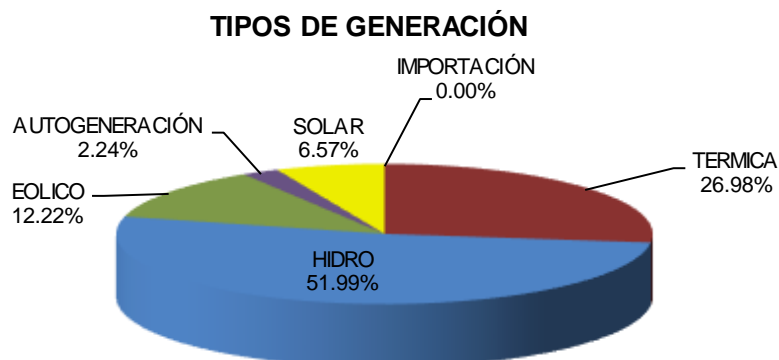
La siguiente gráfica muestra la comparación del comportamiento del costo marginal del sistema y la curva de carga del sistema para el día 9 de febrero, día de la demanda máxima de potencia del mes.



2.2. GENERACIÓN, CONSUMO Y PÉRDIDAS

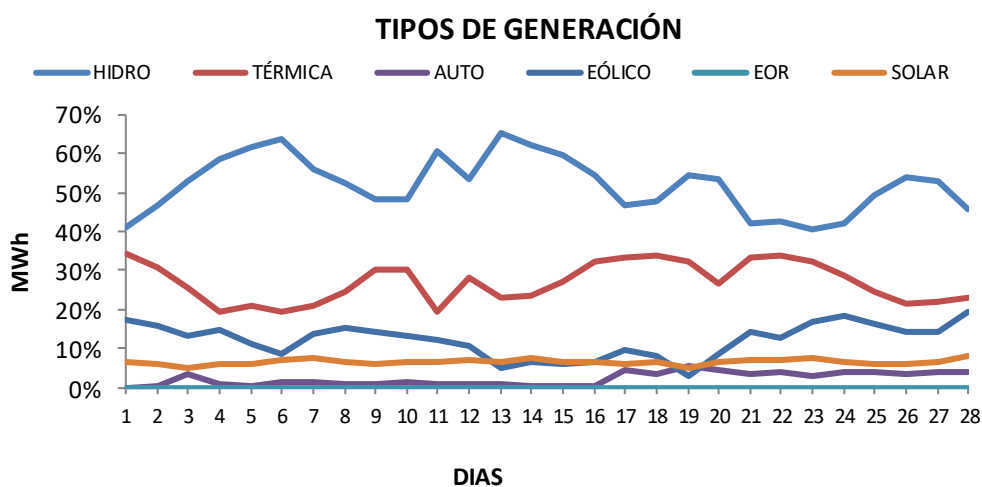
2.2.1. Generación

Para el mes de febrero de 2021 la generación total fue de 826,451.25 MWh, de la cual el 26.98% fue aportada por las plantas térmicas, el 51.99% correspondió a las plantas hidráulicas, el 12.22% fue aportada por las plantas eólicas, el 2.24% a la autogeneración, el 6.57% por plantas solares y 0.00% aporte de Centroamérica.



2.2.2. Porcentaje de Generación Mensual

La gráfica muestra el comportamiento de la generación del sistema para el mes de febrero de 2021, mostrando el porcentaje del aporte de las unidades hidráulicas, unidades térmicas, unidades eólicas, autogeneración, solar y la importación de Centroamérica.

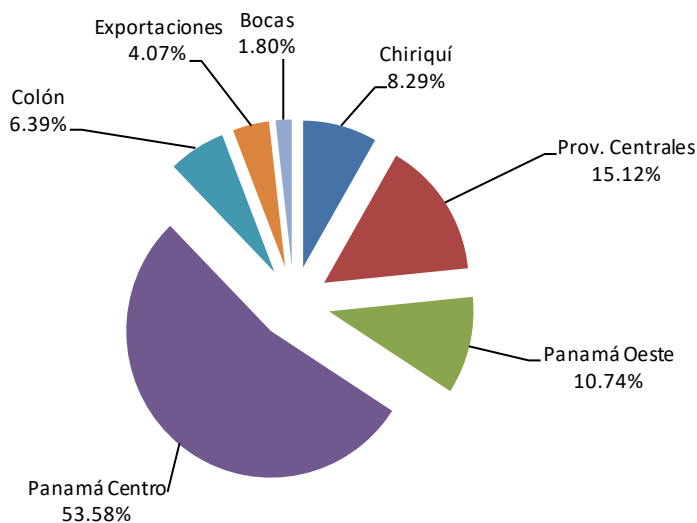


2.2.3 Consumo

Consumo de Energía por Región

La ciudad de Panamá representa el 53.58% del consumo del sistema; la gráfica muestra como consumo las exportaciones de energía del sistema panameño hacia Centroamérica.

Consumo de Energía por Región



Generación, Consumo y Demanda Máxima por Empresa

Los siguientes cuadros muestran la generación, el consumo y demanda máxima de cada Participante para el mes de febrero de 2021.

DISTRIBUIDORAS	CONSUMO
	MWh
EDECHI	72,633.05
EDEMET	317,457.98
ENSA	255,527.04

DISTRIBUIDORAS	DEMANDA MÁXIMA
	MW
EDECHI	144.094
EDEMET	716.124
ENSA	571.581

GENERACION	
EMPRESA	MW
ACP	13032.16
ACPGEN	20288.06
AES_EDM	0.00
AES_HIDRO	77902.52
AES_NC1	18073.33
AES-CHANG	56464.26
ALT_HIDRO	17585.72
ALT_IDB	0.00
ALTOVALLE	2057.93
ANSA	111.77
AVANZALIA	20210.77
CALDERA	3641.47
C-ELETA	76.83
CelsiaBLM	0.03
CelsiaBON	5369.29
CelsiaCENT	303.77
CORPISTMO	2888.68
CSOLAR	169.61
DACONANSOL	37.21
DESHIDCORP	631.88
DSOLAR10	1222.48
EGEISTMO	1532.42
EGESA	127.18
EGROOVE	0.00
EISA	28695.52
EMN_B1	411.17
EMN_B2	470.89
EMN_BS	257.74
ENELSOLAR_A	6931.38
ENELSOLAR_B	908.52
ESEPSA	4306.77
FORTUNA	147772.18
FOUNTAIN	7409.84
FSOLAR2	847.58
GENA	178581.40
GENA_A	0.00
GENISA	4681.84
GENPED	1007.42
GSOLAR	0.00
HBOQUERON	1309.02
HBTOTUMA	0.00
HCAISAN	10570.14
HIDRO	521.06
HPIEDRA	4096.42
HTERIBE	10221.31
HYDROPOWER	2181.91
IBERICA_HIDRO	1845.11
IBERICA_SOLAR	79.45
IDEALPMA	25772.20
JINRO	4533.11
LLSSOLAR	1294.49
MELO	1.92
MINERACONS	0.00
MINERAPMA	5496.09
PANAM	14527.47
PANASOLAR	1536.39
P-ANCHO	1451.80
PEDREGAL	3557.53
PERLANORT	2171.52
PERLASUR	2242.10
PHOTODEV	1403.59
PHOTOINVC	1351.90
PSOLAR2	2869.17
PSZ1_H	0.00
PSZ1_S99	1293.36
RCHICO	596.86
SAZUEROVEN	1935.48
SCOCLEVEN	1936.11
SFRAN_P1	711.11
SFRAN_P2	941.44
SLORENZO	2032.65
SOLARDEVEL	634.41
SPMAVEN	1682.83
TECNISOL1	1868.51
TECNISOL2	1881.83
TECNISOL3	1874.11
TECNISOL4	1886.46
TROPITER	0.00
UCETESA	0.00
UEP2_III	16700.28
UEP2_MII	7271.09
UEP2_NCII	23966.03
UEP2_PBII	12511.13
UEP2_RVII	22459.14
URBALIA	1225.10

CONSUMO	
EMPRESA	MWh
ACP	61.10
ACPGEN	0.00
AES_EDM	0.00
AES_HIDRO	151.64
AES_NC1	0.00
AES-CHANG	45.52
ALT_HIDRO	19.61
ALT_IDB	0.00
ALTOVALLE	8.80
ANSA	0.00
AVANZALIA	118.63
CALDERA	1.92
C-ELETA	0.00
CelsiaBLM	533.53
CelsiaBON	8.58
CelsiaCENT	154.22
CORPISTMO	0.00
CSOLAR	0.00
DACONANSOL	0.00
DESHIDCORP	11.71
DSOLAR10	0.00
EGEISTMO	1.47
EGESA	0.00
EGROOVE	0.00
EISA	0.00
EMN_B1	0.00
EMN_B2	0.00
EMN_BS	0.00
ENELSOLAR_A	24.80
ENELSOLAR_B	0.00
ESEPSA	0.00
FORTUNA	0.00
FOUNTAIN	2.03
FSOLAR2	0.00
GENA	56.62
GENA_A	5.01
GENISA	0.63
GENPED	0.44
GSOLAR	0.00
HBOQUERON	0.02
HBTOTUMA	0.00
HCAISAN	2.32
HIDRO	0.00
HPIEDRA	0.01
HTERIBE	6.35
HYDROPOWER	0.01
IBERICA_HIDRO	0.00
IBERICA_SOLAR	0.00
IDEALPMA	6.37
JINRO	182.90
LLSSOLAR	0.00
MELO	0.00
MINERACONS	0.00
MINERAPMA	6,664.64
PANAM	143.64
PANASOLAR	9.08
P-ANCHO	0.00
PEDREGAL	92.72
PERLANORT	0.27
PERLASUR	0.22
PHOTODEV	3.20
PHOTOINVC	5.51
PSOLAR2	0.00
PSZ1_H	0.00
PSZ1_S99	0.00
RCHICO	16.45
SAZUEROVEN	0.00
SCOCLEVEN	0.00
SFRAN_P1	0.00
SFRAN_P2	0.00
SLORENZO	0.00
SOLARDEVEL	0.00
SPMAVEN	0.00
TECNISOL1	0.00
TECNISOL2	0.00
TECNISOL3	0.00
TECNISOL4	0.00
TROPITER	0.00
UCETESA	0.00
UEP2_III	8.87
UEP2_MII	1.50
UEP2_NCII	5.87
UEP2_PBII	3.34
UEP2_RVII	3.18
URBALIA	0.00

GRANDES CLIENTES POT Y ENERGIA	DEMANDA MÁXIMA MW
ARGOS	7.114
AVIPAC	0.148
CEMEX	15.429
CEMINTER	2.046
CONTRAL	0.773
CSS	2.774
EEUA	1.182
GMILLS	1.183
S99_ALBRO	0.352
S99_BGOLF	0.282
S99_CHITRE	0.259
S99_COL2K	0.278
S99_COSTAE	0.260
S99_DONA	0.251
S99_FARO	0.218
S99_PENON	0.292
S99_PORTO	0.336
S99_PTAPAC	0.341
S99_PZACAR	0.257
S99_PZAIT	0.244
S99_PZATOC	0.271
S99_SANFACI	0.262
S99_SANTI	0.286
S99_TMUER	0.318
S99_VPORR	0.268
SUNSTAR	0.643
VH_CIA	0.340

Informe Mensual del Mercado de febrero de 2021

GRANDES CLIENTES	CONSUMO MWh
ACTEIX	1,286.41
ACAMARR97	109.72
ACCEOCAR	153.46
AGDAVID	192.11
AGPLANTAC	143.42
AGROUND	244.25
AHUEFER85	55.58
ALICAPEDI	88.46
ALICAPLAN	427.76
ALMACENAUE	40.72
ALORICAUD	218.89
AMPLISA	3.17
ANCLASML	43.88
ANCLASM2	16.57
ANCON_ENT	25.92
ARCATA	112.26
ARCELIANZ	14.16
ARCEAV_P	318.16
ARCLAMESA	45.57
ARCEVEGO	149.77
ARCEPERU33	26.87
ARCEADIAL	74.09
ARGOS	2,025.09
ARGOSTOC	39.40
ASAMCPDOR	99.77
ASSAC50	79.19
ATRIO1	72.49
AVIPAC	63.99
AVIPACVAC	76.01
BGRALCO64	290.41
BICSA	181.80
BNPESON	172.90
BNP12OCT	50.60
BNPMPPR	28.81
BNPMATRIZ	133.45
BNPRESNAC	33.94
BNPTRAN	153.81
BONLACBG	614.68
BPARK	1,124.86
BRISASDEAM	102.81
BRISTOL	151.03
BNWEST	74.09
C_CONT	10.98
C_GUAY	13.75
C_HPMA	27.81
C_SHERAT	17.04
C_SOLLOY	12.42
CABLELONDA	922.99
CADASAGC	409.96
CARCOCE	1,017.68
CASCHITRE	26.00
CASCOCE	58.76
CAVAGAM	0.00
CCHBRO	32.72
CCONTAIN13	1,082.04
CCONTAIN2	0.00
CCROWNHRAD	89.12
CDSELABER	251.63
CEDEFRIO	176.70
CEDISADAV	60.08
CEMER	7,156.52
CEMEUDIAZ	78.74
CEMINTER	760.27
CGOLF	22.30
CHSF	490.20
CINEANCLAS	6.28
CINEMMALL	5.14
CINEPAND	6.37
CINEPDOR	10.32
CINPEMP35	12.93
CINPEOH81	7.69
CINPEW54	8.07
CLARO	209.87
CMATTM	35.09
CMP1	136.30
CMP2	231.28
CNAL	1,581.53
COIDCIV	60.48
CONDA12OC	654.30
CONTRAL	190.87
CONWAYVAL	85.15
CONWAYPB	41.87
CONWAYMC	55.92
CONWAYWL	9.75
COPAVILU	30.30
CORUNA13	50.07
CPBEN31	75.77
CROWNPMMA	106.63
CSS	1,450.40
CUNION20	162.98
CWAGUAS	75.02
CWBA	201.55
CWCOCLN	91.11
CWDAVD	100.19
CWDORADO	148.55
CWXP	62.58
CWHOPA	247.33
CWHOPB	208.11
CWJFRA1	218.91
CWJFRA2	340.07
CWRABAJO	182.04
CWSANFCO	178.28
CWSVLA	173.88
DANWENDA	55.29
DECAMERON	479.38
DELMONTE	192.53
DELYBBVA	46.30
DICARIO3	193.31
DIGPMA	193.37
DOIT2OC	37.54
DOITAB	58.79
DOITBGO	37.70

GRANDES CLIENTES	CONSUMO MWh
DOITCENT	55.74
DOTENH	39.11
DOTDIB90	43.54
DOTDOR	77.82
DOTLDDON	44.03
DOTLPLUE	66.93
DOTTOC	43.06
DOITVZAI	44.93
DOTWES	32.07
EBELL	172.87
ECSA	291.01
EDIFM	631.05
ELUA	546.85
ENACV	54.74
EUBP	1,200.96
EVOLTOW	62.24
F_ALBROOK	46.75
F_BINO9	8.83
F_BINGO90	19.14
F_CARIBE	7.92
F_CARIBEN	16.82
F_CHITRE	8.47
F_CHITREN	17.67
F_CHORRE	15.42
F_CHORRERA	32.97
F_CMILLER	21.52
F_MILLER	10.45
F_PENOME	40.77
F_PNOME	19.17
F_SANTGO	61.86
F_STGO	29.56
F_VALEGRE	25.09
F_VALEGR	12.09
F_VZAITA	13.32
F_ZAITA	6.41
FAI2OC96	104.12
FAI2CEDH9	93.68
FAIWESM89	41.33
FAI2CED64	82.67
FAIWESM91	68.52
FAI2CED70	30.67
FAI2CED73	50.45
FASOC41	49.61
FASCEDH85	84.27
FABRM42	117.00
FABGOL74	68.40
FACTEN92	110.09
FACTS85	30.80
FACHIPC91	63.44
FAICERD57	38.45
FABAVP75	148.85
FALANDR02	59.32
FALPUB94	59.07
FAOFL1A14	57.16
FAOFL2A88	20.85
FAPM54	37.85
FARACRHATO	0.00
FARACVAC	156.08
FASANTB81	79.99
FATMUER63	60.02
FAYLUC26	53.24
FC_AGOCCE	60.58
FC_BOLERA	35.72
FC_CABIMA	23.98
FC_DORADO	51.71
FC_FUERTE	31.84
FC_GRANEST	49.16
FC_HINTER2	16.60
FC_INTERN1	17.75
FC_LADONA	40.83
FC_LANDES	36.48
FC_PUEBLO	93.16
FC_PZATOC	42.12
FCARRIAZO	191.91
FCC	90.26
FEDUAG	52.23
FEDUDOR	248.10
FEDUM8	254.73
FETV	240.55
FINCENT	103.47
FLAMAR1	82.52
FMOTTA	106.33
FMPLEX40	112.75
FPARK28	97.35
GALORES	427.72
GAMBOA	144.68
GLION	53.34
GMILLS	369.17
GPH_DORABK	43.47
GPH_DORLAN	43.10
GPH_SAKSDO	49.29
GPH_SAKSGO	19.02
GPH_SAKSLP	33.08
GPH_SAKSMH	40.75
GPH_SAKSSM	31.41
GRANDTOWER	111.88
GSK_DJIAZ	322.12
GTDOWER	342.36
HAMEGLIO	8.23
HARISTMO	278.81
HBUENAV	131.45
HCARIBE	126.65
HCENTR72	91.56
HCKURTY	121.35
HCKROWNETOC	69.15
HDOUBLE	0.00
HINN	73.07
HNNEX67	127.52
HIPICA	470.30
ITALIANA	67.08
HMELIA	20.95
HOSPNAAC	338.21

GRANDES CLIENTES	CONSUMO MWh
HOTELV	232.01
HPALACIOS	221.90
HPBLANCA	88.33
HPBONITA	266.00
HPPECIFICA	518.18
HPPROPERT	68.46
HRIANTOC	79.23
HRIU	150.69
HSANFZO	116.61
HSDIAMOND	127.57
HSMARIA	163.24
HSGOLF	59.14
HUNSHENG	50.93
HVALDORF	0.00
HVESTINCE	63.94
HWNW_AB	242.41
HYATPLACE	11.94
ICEGAMING	44.87
INDAGUAD	93.78
INDALANI	198.50
INDASA	167.37
INDEPIN	91.80
INDOFIC	46.52
INTOC	82.53
INVMEREG	40.66
IPEL	99.54
IRONTOWER	341.19
ISTORAGE	57.51
JERUSALEM	200.70
JPRADO	511.01
JUMBO	136.98
JUMBOCI	68.17
KFCBATANIA	35.46
KFCENTEN	44.50
KFCCHITRE	23.49
KFCMANANT	23.31
KFCMILLAR	35.00
KFCSTGO	43.74
KNETWORKS	382.14
LAPRENSA	119.03
LAVERV96	192.96
LEMBRD	102.82
LONDONREG	123.76
LUNAB	27.22
MACELLO	631.89
MACHIR	397.98
MAJESTIC	55.77
MANZANILLO	4,800.27
MARRA43	212.40
MARRIOTT	108.85
MAVYCARA	14.81
MAVSELECT	430.38
MAVSL1	211.78
MAZUL	266.11
MBGOLF92	168.55
MC_ARRCAB	31.83
MC_ARRCH	39.60
MCALH43	105.62
MCALH703	56.22
MCALID42	122.88
MCHTREB6	156.84
MCROSL2	203.33
MCSURR8	229.76
MED12OC	277.20
MEDCBAN	108.24
MEDIPAN	131.51
MEGAD	85.10
MEGAMALL	242.57
MELOCEN	82.14
MELOEA	521.31
MELOMA	826.77
MELOFIBON	16.48
MELOBA	174.79
MELOSC	325.99
METALPAN	169.29
METROSAM	1,762.44
METROAND	1,298.01
METROHOTEL	48.66
MIRAMAR	242.62
MMALL31	213.94
MMWHDTEL	73.23
MNTCL17	143.08
MOLPASA	174.97
MOTDDEGA2	63.38
MOTDISPLAY	57.42
MPPFRIG07	116.54
MPLAZA	543.37
MPMB3	174.91
MPOLIS	248.89
MSANM	449.72
MSGO26	166.86
MSPOLL	98.13
MSTAMA	162.06
MTOCS5	287.13
NESPSUR	66.03
NESTELOMA	51.09
NESTENATA	657.60
NESTEVILIA	215.35
NIESPED	57.45
NIKOBAL	36.61
NIKOCSD	42.59
NIKODORADO	46.82
NIKORBLIS	34.86
NIKOPME	39.29
NIKORABAJO	4.80
NIKOTER	4.95
OSISSTROP	90.38
OCEANIA	291.59
OCEANTOW	45.17
OPENBLU1	83.32
OPENBLU2	153.41
ORONORTE	219.17

GRANDES CLIENTES	CONSUMO MWh
P_SLIBRADA	130.85
PASCUAL	294.89
PCLUB12OCT	4.86
PCLUBVAR	5.13
PECCOLA6	345.18
PECCOLA5	479.04
PECCOLA63	95.98
PEEDFOODS	132.57
PETITEPMA	172.49
PETPMA	85.51
PETROHELIO	391.47
PFOCSDO	65.16
PFOCCEN	24.75
PFOCOMMALL	19.98
PFOZOLB1	16.58
PFOZOLB2	19.06
PGENERALES	426.39
PHACQUAI	53.16
PHICECLUB	56.63
PHIDREAM	134.97
PHIGLOB78	98.04
PHILANMALL	91.86
PHMMALL	179.15
PHOCBLUPLZ	355.45
PHPANAMAR	79.31
PHPEARL	51.12
PHREGALIA	45.22
PHTC701	1,610.73
PHVTRIBS	53.03
PHVYCLUB	62.77
PIOS13	58.27
PLASTIG25	348.15
PMARI	35.39
POTMEN	2,048.42
PPCCRST	273.31
PRICEGOLF	245.06
PRICEVERD	225.38
PRICEMARK	290.44
PRICEADM	31.94
PRICESANT	198.55
PRICEVABR	231.52
PRICEVILF	211.54
PROCARSA	51.60
PROINCINAR	102.93
PRODHIELO	329.20
PROLACSA	164.56
PROLUXSA	90.50
PROMARINA	34.12
PROMDOR	89.12
PROMGTOWER	176.65
PROSERV97	95.97
PSANINTERM	3,730.11
PTPACUJ	154.17
PTPCGL	1,229.13
PTPPSA	2,445.31
PTPPSB	2,159.02
PURISSIMA	44.58
RAMADA	16.95
REDEPROSA	179.29
RETCEN	689.49
REY12OCT	122.73
REY2ADIC	154.73
REYALTO5	121.03
REYBOLF	134.64
REYCALLE13	115.79
REYCALLES0	231.82
REYCALLET7	68.15
REYCEDIMB	109.19
REYCENTEN	195.57
REYCESTE	227.20
REYCHARRIS	108.24
REYCHORRE	132.54
REYCORONA	74.57
REYVERDE	161.06
REYVIDAD	126.56
REYDORADO	94.04
REYLEFRE	91.66
REYMLLAS	123.12
REYMPCLAB	46.25
REYMPVIMAR	40.92
REYPARAJ	105.81
REYPASOAB	197.72
REYPM	67.68
REYYPALLE	55.10
REYSABANI	129.66
REYSMARIA	98.19
REYSTGO	125.66
REYVALEGRE	128.44
REYVERSAL	149.47
REYVESPANA	160.60
REYVILLUCRE	119.63
RODOD	204.27
ROMBOLIVAR	59.65
ROMBUBABA	115.75
ROMDOLG	93.29
ROMLIVAR	71.69
ROMPOADV	119.96
ROMPTOARM	45.71
ROMSMATEO	135.93
ROSCRIST	42.10
ROSAPLAZA	200.02
RSBGOLF	279.04
RSBUSTA	288.50
RSCESTE	333.58
RSCHITRE	68.14
RSORONA	47.29
RSHOWARD	75.36
RSMARKET	194.56
RSMLAZA	205.35
RSPIA	927.60
RSTRANS	645.70
S99_ALBRO	163.12

GRANDES CLIENTES	CONSUMO MWh
S99 ANDES	153.75
S99 ANDESM	143.08
S99 ARRJA	178.84
S99 BSGOLF	119.19
S99 BGOFLA	156.28
S99 CABIMA	204.31
S99 CENCAL	67.60
S99 CHITRE	98.87
S99 COCO	164.87
S99 COL2K	124.57
S99 COLMAR	48.33
S99 CONDA	128.70
S99 CORON	107.12
S99 COSTAE	138.03
S99 DUNA	135.62
S99 DORADO	118.51
S99 FARO	92.04
S99 MANAN	150.42
S99 MOCCLA	80.94
S99 ODGCHO	139.41
S99 PENON	105.43
S99 PORTO	141.42
S99 PTAPAC	174.32
S99 PTOESC	161.53
S99 PUEBLO	180.57
S99 PZACAR	84.23
S99 PZAF	109.87
S99 PZATOC	145.34
S99 RHATO	150.12
S99 RIMAR	340.47
S99 SABANI	129.57
S99 SANFCO	126.10
S99 SANTI	117.54
S99 TMIER	171.69
S99 VACAM	123.27
S99 VHERM	84.76
S99 VLUCRE	147.52
S99 VPOHR	118.67
S99 VZAITA	203.18
SCARAB	53.35
SCARCHITRE	

GRAN CLIENTES SOLO ENERGÍA	DMG MW
acetox	2.515
ahuefer85	0.144
alicapcedi	0.195
alicapplan	1.074
alimacnaje	0.122
ALORICA	0.548
arcata	0.300
arceavpas	1.059
arcelamesa92	0.194
ArceNev60	0.343
ArcePeru33	0.129
arceradial43	1.787
argostoc	0.198
asampcpor	0.404
ATRIO1	0.345
AVIPACVAC	0.278
bgralco64	1.236
bonlacobg	1.229
BPARK	3.469
cablenda	1.847
cablenda_12oct	1.115
cadasa	1.098
carroc74	2.176
casamat	0.217
CCONTAIN13	7.775
ccontain2	0.000
ccrownhrad	0.182
ccclub	0.177
cemexjdiaz	0.263
cgof	0.075
chrf	0.994
cinepandes	0.039
cinepdor	0.060
cinepmmall	0.101
cinepmp35	0.023
cinepsob81	0.024
cinepwe54	0.021
claro	0.376
clubunion	0.428
cnacional	3.615
cocacola_01	1.184
cocacola_02	1.441
cocacola_3	0.237
CONWAYLPB	0.212
copvlu	0.135
coruñ13	0.289
cpbcen31	0.268
C_CONT	0.035
crown_guay	0.027
crown_sherat	0.030
crown_solly	0.023
HCROWNETOC	0.225
cwaga	0.147
cwbal	0.380
cwclon	0.176
cwdavid	0.176
cdorado	0.250
cxexp	0.149
cwhow1	0.751
cwhow2	0.475
cwjfra1	0.383
cwjfra2	0.587
cwrabajo	0.322
cwsclara	0.296
cwsfran	0.253
davienda	0.306
decameron	1.315
delmonte	0.629
dicari03	0.539
digicel	0.346
doit12oc	0.185
doitalb	0.218
doitbol	0.158
doitcent	0.246
doitchit	0.197
doitdav80	0.180
doitdor	0.372
doitdon	0.218
doitpue	0.325
doittoc	0.221
doitvzai	0.209
doitwest	0.215
eatocumen	0.194
ebell	0.374
EDIF3M	1.937
elektra_cv	0.202
empaques	0.967
ebup	2.145
F_ALBROOK	0.223
f_bin90	0.048
f_cariben	0.048
f_chitren	0.063
f_chorre	0.114
f_emiller	0.064
f_santgo	0.196
f_valegre	0.072

GRAN CLIENTES SOLO ENERGÍA	DMG MW
f_vzaita	0.038
fa12oc96	0.274
fa1cedi69	0.232
fa1wesm89	0.148
fa2cedi64	0.175
fa2wesm91	0.167
fa3cedi70	0.121
fa4cedi73	0.185
fa50ca21	0.181
fa5cedi85	0.236
faabrm42	0.364
fabgol74	0.259
facent92	0.336
faces85	0.104
fachipc91	0.198
facver57	0.125
fadaopt75	0.386
falande02	0.191
falpueb94	0.336
faof1ia14	0.230
faof2ia88	0.115
fapme54	0.132
fasantb81	0.283
fatmuer63	0.192
favluc26	0.192
fc_bolera	0.184
fc_cabima	0.044
fc_dorado	0.111
fc_fuerte	0.093
fc_granest	0.093
fc_ladona	0.099
fc_landes	0.085
fc_pueblo	0.081
fc_pueblo	0.254
fc_pzatoc	0.112
fcarrizo	0.421
fcc_valdeza	0.785
fcentro	0.342
feddorado	0.573
fedmilla8	0.563
feduag	0.153
fetv	0.637
finpark	0.459
FMOTTA	0.332
fmplaz40	0.494
galoresref	1.141
goldenlion	0.130
gph_dorlan	0.236
gph_saklp	0.211
GPH_SAKSM	0.414
gph_saksdo	0.301
gph_sakssm	0.192
gsk_jdiaz	0.677
gtower	1.078
PROMGTOWER	0.365
haristmo	0.843
hbestw	0.189
hbristolbv	0.346
hbuenvav	0.360
hcourt00	0.235
hhinnex67	0.377
hieloameg	0.020
HIPICA	1.254
hitiliana	0.303
HPROPERT	0.178
hmelia	0.067
HOSPINAC	0.695
hospitalPP1_b	0.482
hospitalPP2_b	0.526
HCARIBE	0.403
hramada	0.056
hriantoc	0.184
hsanf20	0.411
hsantam	0.337
hsdiamond	0.266
hungsheng	0.178
hwyndham	0.481
indasa	0.652
indlofic	0.137
invmerag	0.094
ipel	1.785
istorage	0.149
IRONTOWER	0.703
jprado	1.152
jumbo	0.415
jumboch	0.178
kfcenten	0.155
kfcmañanitas	0.096
kfcmilla8	0.121
lavery96	0.638
LONDONREG	0.709
LUNAB	0.098
macello	1.804
majestic	0.126
MANZANILLO	13.654
marraij43	0.684

GRAN CLIENTES SOLO ENERGÍA	DMG MW
marriott	0.242
MAYSZL1	1.035
mayscarga	0.088
MAYSSELECT	0.623
mazul	0.587
mbgol92	0.469
mca142	0.308
mcali03	0.205
mcali43	0.360
MCHITREB6	0.499
mcoro12	0.590
mcsur88	0.733
med12oc	0.745
medcban	0.195
medipan	0.272
MEGAMALL	1.412
melococen	0.195
meleoa	1.649
melomom	1.993
meleofbon	0.123
melora	0.444
melosc	1.235
METALPAN	0.885
METROSOMAY	13.103
METROAND	14.120
mmall31	0.612
mmhotel	0.196
mntoc17	0.421
molpasa	0.620
motbodega2	0.235
motdisplay	0.366
mprigo57	0.266
mpme83	0.540
MPOLIS	0.986
mpoll242	0.253
msgo26	0.505
msmgt035	1.237
MSTANA	0.606
mtoc55	0.771
nestle_loma	0.250
nestle_nata	1.394
nestle_psur	0.217
nestle_villa	0.461
nielsped	0.225
nikodorado	0.131
nikopbls	0.153
nikorabajo	0.109
oasisotrop	0.201
OCEANIA	1.034
oceanwto	0.235
openblue1	0.269
openblue2	0.405
parmigana	0.512
parqmar	0.145
pascual	0.833
pclub12oct	0.067
pedffoods	0.313
pet_pma	0.386
pfotocen	0.189
pfotomall	0.117
pfotozilb1	0.113
pfotozilb2	0.115
phacqua1	0.170
phdream	0.600
PHLAMALL	0.571
PHMMALL	0.985
MPLAZA	1.893
phpearl	0.302
phregalia	0.176
phvitri85	0.222
plastig25	0.954
POTMEN	3.180
PPCCRIST	5.321
prensa	0.466
pricebgolf	0.617
pricempark	0.720
priceoadm	0.110
pricevilaf	0.574
procarsa	0.425
prociindcar	0.339
prodhelio	0.988
proluxa	0.254
proserv	0.201
psainter10	5.721
psainter13	7.338
pxtalib09	0.400
ptp_cgj	5.863
ptp_psb	9.192
ptpcazul	0.686
purisim19	0.145
redeprosa	0.491
RETGEN	4.687
rey12oct	0.298
rey24dic	0.366
rey4altos	0.227
reybgolf	0.304

GRAN CLIENTES SOLO ENERGÍA	DMG MW
reycal13	0.207
reycal17	0.146
reycediM8	0.269
reycenten	0.432
reyceste	0.503
reychans	0.253
reydorado	0.231
reyfeyleve	0.244
reymilla8	0.269
reympcab	0.121
reysabani	0.261
reysmaria	0.221
reysversal	0.378
reyyluce	0.263
rorocrist	0.180
rsaplaza	0.392
rsbgolf	0.575
rsbvista	0.597
rsceste	0.627
rspita	2.478
rstrans	1.414
s99_andes	0.334
s99_andes_mall	0.365
s99_arraj	0.252
s99_cabim	0.375
s99_cenca	0.181
s99_colma	0.137
s99_conda	0.260
s99_coron	0.267
s99_dorad	0.270
s99_elcoco	0.312
s99_mananitas	0.321
s99_mdepot	0.297
s99_ondgocho	0.322
s99_ptoes	0.354
s99_puebl	0.403
s99_rhato	0.332
s99_rmar	0.966
s99_sabanitas	0.287
s99_vacam	0.254
s99_villazaita	0.372
s99_vlucro	0.307
scbankdo	0.291
PROMDOR	0.467
servicar	0.472
sfamilia	0.209
shelter	0.176
smariabd	0.407
SORTIS	1.306
supcarnes	0.204
SYPANAMA	0.278
tbltdor	0.139
tentower	0.180
thepoint	0.343
tmecdep	2.340
TOWNCENTER	2.735
toledano_chorrera	0.361
toledano_crisol	0.771
toledano_rana	2.772
torrepma	0.158
torres_alba	0.445
tubotec	1.456
tvnczul	0.225
TZANETOTOS	0.779
uip	0.107
PETITEPMA	0.983
vh_des	1.604
vh_toc	0.098
vmerca	0.159
HWESTINCE	0.252
xacacia	0.547
xalbrook	0.314
xanclas	0.253
xarraijan	0.604
xbugaba	0.368
xcativa	0.314
xchang	0.102
XCHITRE	0.483
xchorrillo	0.223
xcrey	0.469
xdavid	0.354
xelcoco	0.535
xlago	0.322
xlastablas	0.260
xmrico	0.601
xoaga	0.671
xoficent	0.287
xpacora	0.267
xpnome	0.337
xpueblo	0.498
xsbanita	0.222
xstgo	0.255
xtransist	0.375
xtsantgo	0.363
xvalegre	0.414
xvlobos	0.177

GRAN CLIENTES SOLO ENERGÍA	DMG MW
acmarr97	0.189
agcedicar	0.411
agdavid	0.418
agplantac	0.286
anclasmall1	0.108
anclasmall2	0.081
arcealinza05	0.094
assacl50	0.356
bicsa	0.368
bipedison	0.459
bnp12oct	0.145
bnpimpr	0.090
BNPMATRIZ	0.558
bnpresnac	0.112
bnptran	0.396
brisasdeam	0.314
caschitre	0.067
casocle	0.123
cchebreo	0.263
cdelSaber	0.582
cedifrio	0.386
cedisadav	0.143
cineanclas	0.078
cmp1	0.295
cmp2	0.421
coidcdiv	0.109
conwayal	0.419
CONWAYMC	0.328
delyrbvta	0.115
evoltow	0.159
f_penome	0.130

GRAN CLIENTES SOLO ENERGÍA	DMG MW
faracvac	0.473
fc_agdce	0.112
fc_intern1	0.032
fc_intern2	0.035
FLAMAR	0.303
ICEGAMING	0.094
gph_dorabk	0.278
gph_saksgo	0.133
grandtower	0.261
hcentr72	0.180
hcrownpma	0.245
hgamboia	0.294
hgardinn	0.135
hhinn	0.209
hmiramar	0.486
horonorte	0.593
hotelw	0.577
HPALACIOS	0.766
hpblanca	0.199
hponita	0.638
hriu	0.393
hsoloy	0.136
hyattplace	0.031
indlaguad	0.202
indlalanje	0.465
indlespino	0.220
JERUSALEM	0.637
kfcchitre	0.081
kfcstgo	0.139
KNETWORKS	0.658
lemeridien	0.189

GRAN CLIENTES SOLO ENERGÍA	DMG MW
machir	0.879
mc_arrcab	0.094
mc_arrchecen	0.115
nikobal	0.118
nikoc50	0.119
nikopme	0.118
nikoter	0.078
pclubvar	0.053
petrohelo	0.970
pfotoc50	0.305
phocbuplz	1.183
phpanamar	0.144
phtglobal	0.199
PHTOC71	2.939
phyclub	0.188
piso13	0.226
pricecvrd	0.599
pricesant	0.564
priceviabr	0.549
prolacs	0.402
PROMARINA	0.124
reycalle50	0.482
reychorre	0.267
reycorona	0.150
reycverde	0.345
reydavid	0.257
reypvmar	0.084
reyparraij	0.242
reypaseoAB	0.414
reypme	0.167
reypvalle	0.134

GRAN CLIENTES SOLO ENERGÍA	DMG MW
reystgo	0.351
reyvalegre	0.272
reyvespaña	0.288
rodeo	0.618
rombolivar	0.111
rombugaba	0.231
romdoleg	0.197
romlariv	0.176
rompdavid	0.288
romptoarm	0.104
romsmateo	0.318
rschitre	0.158
rscorona	0.121
rsmarket	0.412
rsmplaza	0.403
scarag	0.136
scarchitre	0.287
scarcllan	0.264
scarpale	0.229
scarpme	0.249
scartablas	0.233
scarvalegre	0.354
superdelik	0.395
tajo_arr	0.214
tajo_tec	0.109
tajo_vac	0.206
telebob	0.455
TELECTOR	1.149
TIKAL	2.405
VIVUNIDOS	0.386

GRANDES CLIENTES	Demanda Máxima de Generación No Coincidente (MW)	Consumo MWh
FEBRERO	340.53	118,539.00



Informe Mensual del Mercado de febrero de 2021

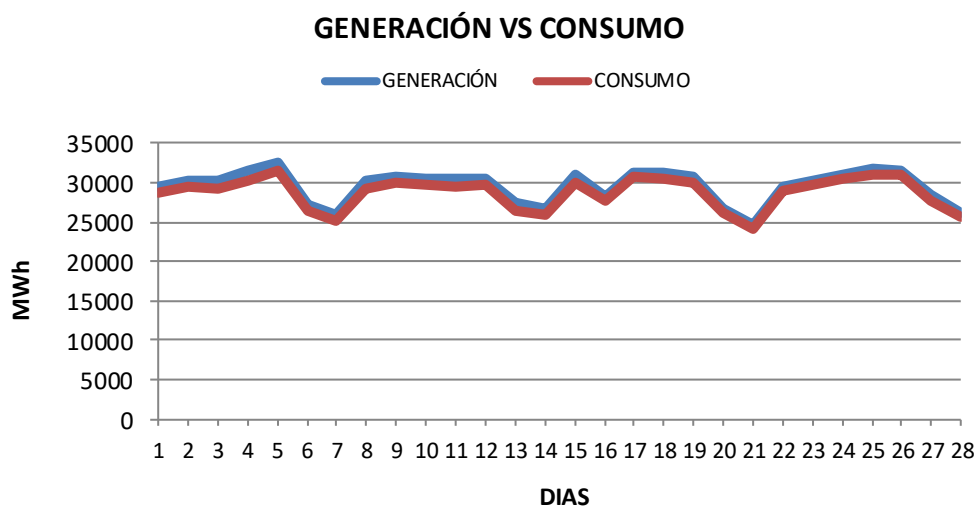
Código Agente	Agente	Código Agente	Agente	Código Agente	Agente	Código Agente	Agente
EDIF3M	SV Panamá Pacífico, S. de R.L.	DOITBROL	Doit Center Brisas del Golf	HCOURTY	Hotel Courtyard Panamá Metromall	MEGAMALL	PH Mega Mall, S. A.
AES-CHANG	AES Changuiño, S.R.L.	DOITCENT	Doit Center Centenario	CROWNPMMA	Hotel Crown Plaza Panamá 5117897	PHMETRO	PH Metro Mall
AES	AES Panamá, S.R.L.	DOITCHI	Doit Center Chitré	HDOUBLE	Hotel Double Tree	MPLAZA	PH Multiplaza Pacific
ACETIXO	Aceti-Oxígeno, S.A.	DOITDAV80	Doit Center David	HBPONITA	Hotel Dreams Delight Playa Bonita 5117792	PHOCBUPLZ	PH Ocean Business Plaza
HICROWNTEC	Aerotel, S.A.	DOITDOR	Doit Center Dorado	METRIDHOTEL	Hotel Hilton Garden Inn	OCEANTWVO	PH Ocean Two
HUNGSHENG	Agencia Nuevo Hung Sheng, S.A.	DOITDOLA	Doit Center La Doña	HININ	Hotel Holiday Inn Panamá Canal 615708	OCEANIA	PH Oceania Business Plaza Torre
FEDUDOR	Agencias Feduro, S.A. Dorado	DOITPLUE	Doit Center Los Puentes	MARRIOTT	Hotel Marriott Finisterre	PMAR1	PH Parque del Mar1
FEDUMAS	Agencias Feduro, S.A. Millá 8	DOITTOC	Doit Center Tocumen	MIRAMAR	Hotel Miramar Intercontinental 505663	PHPEARL	PH Pearl
AMPASA	Agregados y Materiales de Panamá, S.A.	DOITVZAI	Doit Center Villa Zaita	HPROPERTZ	Hotel Properties of Panama, INC.	PHREGALIA	PH Regalia Tower
AGROIND	Agro Industrias Alimenticias de Veraguas, S.A.	DOITWEST	Doit Center Westland Mall	HSDIAMOND	Hotel Sand Diamond	SORTIS3	PH Sortis Business Tower
AGROCDICAR	Agroindustrial CEDI y Carnes (Curandó)	EGOROVE	Eco Groove Investment, Inc.	TORREALBA	Hotel Torres de Alba	TETOWER	PH Ten Tower
AGDAVID	Agroindustrial David	BPARK	Edificio Business Park	TORREALBA	Hotel Torres de Alba	THEPOINT	PH The Point
AGPLANTAC	Agroindustrial Planta y Carnes (Curandó)	ENSACV	Edificio ENSA Cerro Viento	HVALDORF	Hotel Waldorf Astoria	DAVVIENDA	PH Torre Davivienda
ALICAPCEDI	Alimentos Cárnicos de Panamá CEDI	PHPANAMAR	Edificio PH Panamar	HVALDORF	Hotel Waldorf Astoria	PHGLOBZ	PH Torre Global
ALICAPPLAN	Alimentos Cárnicos de Panamá PLANTA	EGEISTMO	Electrogeneradora del Istmo, S.A.	HPBLANCA	Hotelería RH, S.A.	TORREPANMA	PH Torre Panamá
ALMCONAJE	Almazaras, S.A.	ELISA	Electron Investment, S. A.	DECAMERON	Hotelería Decameron, S.A.	PHVITRIBS	PH VITRI Tower
ALCONALT	Alternety, S.A.	FEUA	Embalajado de los Estados Unidos de América	HPCARIBE	Hotelería del Caribe, S.A.	PHISOL3	PH ISOL 3, S.A.
ANCON_ENT	Ancon Entertainment, Inc.	ECSA	Empaques de Colón, S.A.	HCAISAN	Hydro Caísan, S.A.	PSAININTERM	PSA Panama International Terminal
ARCATA	Arca Company, Inc.	EMNADESA	Empresa Nacional de Energía, S.A.	HPICA	Hípica de Panamá	PS21	PS21, S.A.
ARCEALIANZ	Arce Avicola Alianza #2 6142505	EDECHI	Empresa de Distribución Eléctrica Chiriquí, S. A.	ISTORAGE	IStorage Inc.	PTCPAZUL	PTP Estación de Bombeo Charco Azul
ARCEALRAD	Arce Avicola Ciudad Radial 357643	ENSA	Empresa de Distribución Eléctrica Elektra Noroeste, S.A.	ICEGAMING	Ice Gaming Corporation	ROROCRIST	Panadería Río de Oro, San Cristóbal
ARCEINEVO	Arce Avicola Finca Nevados 726760	EDMET	Empresa de Distribución Eléctrica Metro Oeste, S.A.	ICOLAPMA	Hotel Panamá, S.A.	P_SILBRADA	Panadería Santa Librada
ARCEPERL33	Arce Avicola Finca Peró 709133	ESPESA	Empresa de Energía y Servicios de Panamá, S.A.	IMPPLAZAD0	Importadora Maduro, S.A.	PTOTOC2	Panafoto Calle 50
ARCELAJESA	Arce Avicola La Mesa de San Martín 87892	EGESA	Empresa de Generación Eléctrica, S.A.	IPEL	Industria Panamericana de Papel, S.A.	PTOTOCEN	Panafoto Centennial
AHUEFERAS	Arce Avicola Planta de Huevos Fertiliz 266785	ETESA	Empresa de Transmisión Eléctrica, S.A.	INDANSA	Industrias Altagracia, S.A.	PTOTOMMALL	Panafoto Metromall
ARCEAV P	Arce Avicola, S.A.	MEL0	Empresas Melo, S.A.	INDAGUAD	Industrias Lácteas Aguadulce	PTOTOLIB1	Panafoto Zona Libre 1
ARGOS	Argos Panamá, S. A.	FORTUNA	Enel Fortuna	INDOLIANJ	Industrias Lácteas Alianje	PTOTOLIB2	Panafoto Zona Libre 2
ARGOSTOC	Argos Tocumen	ENESOLAR	Enel Solar, S.R.L.	INDESPIH	Industrias Lácteas El Espino	PSOLAR2	Panama Solar 2, S. de R.L.
ASAMPKOPOR	Asamblea de Copropietarios del PH Supercentro el Dorado	EBELL	Energy Bell Development, Inc.	INDOFIC	Industrias Lácteas Oficinas Administrativas	PANASOLAR	Panansolar Generation, S.A.
PHYCLUB	Asamblea de Proprietarios PH Yacht Club Tower	EUBP	Envases Universales Ball de Panamá, S.A.	INDTOC	Industrias Lácteas, S.A.	P-ANCHO	Paso Ancho Hydro Power
ASSAC30	Asa Calle 50	FCC	FCC Construcción América, S. A.	LEMERID	Internabiliar Meridiano, S.A.	PEDFOODS	Pedersen Fine Foods, S.A.
ACP	Autoridad del Canal de Panamá	VH_TOC	Fabrica de Tocumen	HCENTR72	International Corporation Utilities Management, S.A.	PEDREGAL	Pedregal Power Company, S. de R.L.
POTMEN	Autoridad del Canal de Panamá - Planta Potabilizadora Mendoza	FC_AGODE	Fantastic Casino Agode	F_BIBNO	Inversiones Interactivas, S.A.	PEYMA	Pet Panamá
AVANZALIA	Avansalia Panamá, S.A.	FC_DORADO	Fantastic Casino El Dorado	INVMEREG	Inversiones Merigé, S.A.	PETITEMPA	Pette Bottling Company, Inc.
AVIPAC	Avipac INC	FC_FUERTE	Fantastic Casino El Fuerte	FC_FUERTE	Inversiones Nativas	PHRIOHLEO	Petro Hielo, S.A.
AVIPAC	Avipac Inc. Vacamonte	FC_GRANEST	Fantastic Casino Gran Estación	MPPRFQ02	Inversiones Vilma, S.A.	PTCPGL	Petromterminal de Panamá, S.A. Chiriquí Grande Low
AVISA	Azucretera Nacional, S. A.	FC_HINTEZ9	Fantastic Casino Hotel Internacional 2	HYDROPOWER	Ismsu Hydro Power Corporation	PTPPSA	Petromterminal de Panamá, S.A. Pump Station A
BNP12OC	BNP 12 de Octubre	FC_INTERN1	Fantastic Casino Internacional 1	INTEGALEM	Inversalem de Panamá, S.A.	PTPSSB	Panafoto Santa Verde
BNPMATRIZ	BNP Casa Matriz	FC_CABIMA	Fantastic Casino La Cabima	INRO	Iniro Corp.	PHOTODEVY	Photovoltaics Developments, Corp.
BNPIMPR	BNP Imprenta	FC_LADONA	Fantastic Casino La Doña	JUMBO	Jumbo Market	PHOTOINVC	Photovoltaics Investments Corp.
BNPRESNAC	BNP Reserva Nacional	FC_LANDES	Fantastic Casino Los Andes	JUMBOCH	Jumbo Market Chanis	PECCOLA06	Planta Embotelladora Coca Cola 01
BNPTRAN	BNP Transmítica	FC_PUEBLO	Fantastic Casino Los Puentes	KFCBETANIA	KFC Betania	PECCOLA11	Planta Embotelladora Coca Cola 02
CARIBIDM	Bañía las Minas Corp.	FC_PZATOC	Fantastic Casino Plaza Tocumen	KFCCENTRAL	KFC Central	JPRADO	Planta Jugos del Prado
CEARCOLO	Banco Centro de Centro Operativo	FC_BOJERA	Fantastic Casino La Bojera	KFCCHITRE	KFC Chitré	PHCHITRE	PH Chitré
BEPIDSON	Banistmo Plaza Edison	F_PNOIME	Fantastic Penonomé	KFCMANANIT	KFC Mananiti	GENERALES	Plásticos Generales
BONLACBG	Bonlat Brisas del Golf	FARACRIATO	Farallon Aquaculture Rio Hato	KFCMILLAS	KFC Millas 8	PCLUBVAR	Power Club Via Argentina
CelsiABON	Bontex, S. A.	FSQLAR2	Farallon Solar 2, S. A.	KFC3SANTO	KFC Santiago	SUPERLJ02C	Power Club, S.A. 12 de Octubre
BRISADEAM	Brisas de Amador	FARACVAC	Farallon Aquaculture Vacamonte	KANNAN	Kanna Overseas, S. Inc.	PRICEBGFOL	Pricesmart Brisas del Golf
C&W12OC	C&W 12 de Octubre	FALMCS26	Farmacias Arrocha Ciudad Las Cumbres	KNO NETWORKS	Kno Networks	PRICEBGRV	Pricesmart Brisa Verde
C&WCOLDN	C&W Colón	FABBRM42	Farmacias Arrocha Albrook Mall	LNORUN13	La Cana Investments, S.A.	PRICEADAM	Pricesmart Oficinas Administrativas
C&WDAVID	C&W David	FABGOL74	Farmacias Arrocha Brisas del Golf	LAPRENSA	La Prensa, S.A.	PRICEPARK	Pricesmart Santamaría
C&WDRORADO	C&W El Dorado	FALCED69	Farmacias Arrocha CEDI 1 Las Cumbres	PERLANORT	Las Perlas Norte, S. A.	PRICESANT	Pricesmart Santiago
C&WAL	C&W IDC Balboa	FAXCED64	Farmacias Arrocha CEDI 2 Las Cumbres	PERLASUR	Las Perlas Sur, S.A.	PRICEVILLF	Pricesmart Villa de Las Fuentes
C&WHOPA	C&W IDC Howard PA	FASCEID70	Farmacias Arrocha CEDI 3 Las Cumbres	LEVIVPER9	Livery Panamá, S.A.	PRICEVABR	Pricesmart Via Brasil
C&WIPB	C&W IDC Howard PB	FAXCEI73	Farmacias Arrocha CEDI 4 Las Cumbres	LANO S&S	Llano Sánchez Solar Power, S. A.	PHTRAILACE	Pricesmart Hospitality Holdings, S. de R.L.
C&WIFR1	C&W Juan Franco #1	FASCEID85	Farmacias Arrocha CEDI 5 Las Cumbres	LONDONREG	London & Regional Panama	MAZUL	Procesadora Monte Azul, S.A.
C&WIFR2	C&W Juan Franco #2	FASOAC21	Farmacias Arrocha Calle 50	LUNAB	Luna Brillante	PROCARSA	Procesadora de Arolla, S.A.
C&WEXP	C&W La Exposición	FACENT92	Farmacias Arrocha Centennial	MMDHOTEL	MMDHotel, S.A. - Best Western Hotel	PHINDOCAR	Procesadora Industrial de Carnes, S.A.
C&WRABJO	C&W Rio Abajo	FACHIPC91	Farmacias Arrocha Chitré Paseo Central	MACCELLO	Macello, S.A.	PRODHIELO	Procesación Panameña de Hielo, S.A.
C&WNSAN	C&W San Andrés	FACRVD57	Farmacias Arrocha Ciudad Vieja	MARABAI	Marabai	PRODOLUKA	Procesadora de Leche, S.A.
C&WCLARA	C&W Santa Clara	FACSTES	Farmacias Arrocha Costa del Este	MBSOLF92	Machetazo Brisas del Golf 71161992	PASQUALI	Productos Pasquali
C&W12OC	Cable Onda 12 de Octubre	FADAVPT75	Farmacias Arrocha David Plaza Terronal	MCAI43	Machetazo Caldonia	PROLACSA	Prolacsa
C&WIDV	Cable Onda IDC Divisa	FALANDE02	Farmacias Arrocha Los Andes	MCAI142	Machetazo Caldonia 5059142	PROMARINA	Promarina
C&WLEONDA	Cable Onda, S. A.	FALPUBE94	Farmacias Arrocha Los Puentes	MCAI1703	Machetazo Caldonia 5055703	PROMGTOWER	Promotora Las Américas Golden Tower, S.A.
C&WLETA	Cafe de Eta	FADP12A14	Farmacias Arrocha Oficina 1 Los Angeles	MCHTRB86	Machetazo Chitré	PROMDOR	Promotora Supercentro El Dorado, S.A.
C&WSS	Caja de Seguro Social	FADFLAB8	Farmacias Arrocha Oficina 2 Los Angeles	MCROR12	Machetazo Coronado 6240012	PRDEV97	Prodev, S.A.
C&WCS	Caldera Energy Corp.	FAPM54	Farmacias Arrocha Penonomé	MCSUR88	Machetazo Costa Sur 2103828	FPARX28	Punta del Este Financiera P.A.
C&WCOLE	Carnes de Codi, S.A.	FASANTB81	Farmacias Arrocha Santiago Boulevard	MMAI131	Machetazo Metromall 818731	PURISSIMA	Purissima, S.A.
C&WMTM	Casa de Materiales Tumba Muerto	FASUMER63	Farmacias Arrocha Tumba Muerto	MNTOC117	Machetazo Toca 21167117	REDEPROSA	Recuperación de Proteínas, S.A.
CAVAGAM	Casino Hotel La Hacienda (Santiago)	FAXVLLC25	Farmacias Arrocha Villa Luce	MPB833	Machetazo Penonomé 6045883	HNNHNEC67	Reflections Intertrade Corp.
C&WCHITRE	Casino de Chitré - Azuero	FALWMS89	Farmacias Arrocha Westland Mall 1	MSTANA	Machetazo Santa Ana	REDEPASA	Rede de Mercadía y Depósitos
C&WSCOLE	Casino de Codi, Sergeto	FASZMES91	Farmacias Arrocha Westland Mall 2	MSTANA	Machetazo Santa Ana	REY2JOC	Rey 12 de octubre
C&WSCACENT	Celsia Centroamérica, S. A.	FMOTTA	Felipe Mota	MSSGO26	Machetazo Santiago 4008026	REY24DIC	Rey 24 de diciembre
C&WCEX	Cemento Bayano	FINCENT	Financiero, S.A.	NSPDOLL	Machetazo Super Pollmat	REYBGFOL	Rey Brisas Del Golf
C&WCEXJIAZ	Cemento Bayano Juan Díaz	FCARRAZO	Finca de Carrazo	MTOCS5	Machetazo Tocumen 505355	CEDEFIRO	Rey CED Frio
C&WEMTR	Cemento Interrocánico (Industrias Básicas, S. A.)	FDUNTAIN	Fountain Hydro Power Corp.	MAJSTIC	Majestic 507, Corp.	LEDSADVA	Rey LEDSA David
C&WADSA	Centro Acuático de Alajuya, S.A.	FLAMAR	Fuente Amador Resort & Marina, S.A.	MANTAMILLO	Manta International Terminal Panamá, S.A.	REYVAL13	Rey Calle 13
C&WMP1	Centro Medico Patilla 1	C&WDELSABER	Fundación Ciudad del Saber	MACHR	Matadero Chiriquí, S.A.	REYCALLES0	Rey Calle 50
C&WMP2	Centro Medico Patilla 2	F&TV	Fundación para la Educación en la Televisión, S.A.	MAYSARGA	Mays Zona Libre, S.A. - Circuito Eléctrico	REYCALLE7	Rey Calle 7
C&WCHAL	Cervecería Nacional	GFH_SAKSDO	GFH El Dorado	MAYSSELECT	Mays Zona Libre, S.A. - Circuito Eléctrico	REYCDM8	Rey Cedi Millá 8
C&WMPF33	Cinema Properties Inc.	GALORIES	Galores Refrigerados, S.A.	MAYS21	Mays Zona Libre, S.A. - Principal	REYCENTEN	Rey Centennial
C&WMPF34	Cinema Properties Inc., S.A.	F_CARIBE	Gaming & Services de Panamá, S.A. (Caribe 2)	MAYSL20	Mays Zona Libre, S.A. - Principal	REYCH12OC	Rey 12 de Octubre
C&WMPF35	Cinema Properties Westland, S.A.	F_MILLER	Gaming & Services de Panamá, S.A. (Casa Miller)	MEDCBAN	Medcom Cerro Bandera	REYCHORRE	Rey Chorrera
C&WMPF36	Cinéma Properties Andas Mall	F_CHITRE	Gaming & Services de Panamá, S.A. (Chitré)	MEDIPAN	Medpan	REYCORONA	Rey Coronado, S.
C&WMPF37	Cinéma Properties Dorado, S.A.	F_CHORRE	Gaming & Services de Panamá, S.A. (Chorrera)	MEGAD	Mega Dept	REYCESTE	Rey Costa Del Este
C&WMPF38	Cinéma Properties Los Andes, S.A.	F_STGO	Gaming & Services de Panamá, S.A. (Santiago)	MGPOLIS	Megapolis	REYVERDE	Rey Costa Verde
C&WMPF39	Cinéma Properties Metromall, S.A.	F_VLEIGR	Gaming & Services de Panamá, S.A. (Vista Alegre)	MHEJUA	Melia Panamá Canal	REYVALTOS	Rey Cuatro Altos
C&WCLARO	Ciara Panamá, S.A.	F_ZATTA	Gaming and Services de Panama, S.A.	MELDEA	Melo EASA Juan Diaz	REYVADO	Rey Vado
C&WCEBRO	Club Hebreo	GAN	Gas Natural Atlántico S. de R.L.	MELDOMM	Melo Planta Manuel Melo	REYDORADO	Rey Dorado
C&WUNION2D	Club Unión, S.A.	GSOLAR	Generación Solar, S.A.	MELOSC	Melo Planta Sarsqueta	REYVPMVMAR	Rey MRP Vista Mar
C&WOLF	Club de Golf	ALTOVALLE	Generadora Alto Valle, S.A.	MELOCOCCEN	Melo Planta de Cocina Central, S.A.	REYVLLA8	Rey Milá 8
C&WCSF	Clinica Hospital San Fernando, S.A.	GENPFD	Generadora Pedregallo, S. A.	MELORA	Melo Rio Abajo	REYVPCAB	Rey Mip La Cabima
PECCOLA43	Coca Cola Fenta, S.A.	RCHCO	Generadora Rio Chico, S.A.	METALPAN	Moteles Panamericanos, S.A.	REYVEFERE	Rey Parque Lefebre
CONTAIN13N	Colón Container Terminal 13	GENA	Generadora del Atlántico, S.A.	METROAND	Metro de Panamá Estación Los Andes	REYVASEDAB	Rey Paseo Albrook
CONTAIN2N	Colón Container Terminal 2	GENISA	Generadora del Istmo, S.A.	METROSMAY	Metro de Panamá Estación Plaza 5 de Mayo	REYVARRAJ	Rey Paseo Arrajón
VH_CIA	Compañía Panameña de Licores, S.A.	GSK_IDIAZ	Glaxosmithkline Panamá	MNERAPAMA	Minera Panamá, S.A.	REYVVALLE	Rey Paseo del Valle
C&WCOLAR	Concepto Solar, S.A.	DICARIO3	Global Products and Logistic Services Inc. 21071603	MOLPASA	Moideados Panameños, S.A.	REYVYME	Rey Penomene
C&WCONTRAL	Conway Albrook	SHILLS	Gold Mills de Panamá, S.A.	MPALACIOS	Molino Hermanos Palacios, S.A.	REYVYBANI	Rey Yabani
C&WCONWAYLPB	Conway Los Puentes	GLION	Golden Lion Casino	MOTBOGEG3	Motta International Bodega No. 2	REYVYMARIA	Rey Santa María
C&WCONWAYMTC	Conway Multicentro	GTOWER	Green Tower Properties	MOTSDISPLAY	Motta Internacional Display	REYVSTGO	Rey Santiago
C&WCONWAYWLL	Conway Westland	GPH_DORLAN	Grupo Primavera Holding Los Andes	NESTLEVILA	Nestle Fabrica de Los Santos	REYVERSAL	Rey Versalles
C&WCONWAYVLU	Conway Villa Luce	GPH_SAKSLP	Grupo Primavera Holding Los Puentes	NESTLENTANA	Nestle Fabrica de Nata	REYVILLUCRE	Rey Villa Luce
C&WRAMADA	Corporación Hotelera Ramada, S.A.	GPH_SAKSM3	Grupo Primavera Holding Mega Mall	NESTLELOMA	Nestle Oficina Central Centroamérica	REYVYALEGRE	Rey Vista Alegre
C&WMELODFOBON	Corporación Pío Pío Oficina Llano Bonito	GPH_DORAKB	Grupo Primavera Holdings Albrook	NESSUR	Nestlé Parque Sur	REYVESPANA	Rey Via España
C&WTRIZAMNETO	Corporación de Energía del Istmo LTDA, S. A.	HTANZETATOS	H. Tazanetos Itos, S.A.	NIKOBAL	Nikos Pedraza, S.A.	S99_BMAR	Ricamar (Irisa)
C&WTONCENTER	Costa del Este Town Center	RODEO	Hacienda El Rodeo, S.A.	NIKORABAJ0	Nikos Café Rio Abajo	ROMDOLLEG	Romero Dolegata
C&WTRONWHRRAR	Crown Casino Hotel Radisson	HARISTMO	Harina del Istmo, S.A.	NIKOSCS0	Nikos Calle 50	ROMPADVID	Romero Parque David
C_CONT	Crown Continental	ORONORTE	Harinera Oro del Norte	NIKODORADO	Nikos Dorado	ROMBUSGABA	Romero Plaza Bugaba
C&WCONWAYL	Crown Gateway	HITALIANA	Hotel Italia, S.A.	NIKOSPUBLOS	Nikos Los Puentes	ROMBUATM	Romero Puerto Armaelles
C&WCPMA	Crown Hotel Panamá	HBOUERON	Hidro Boquerón, S.A.	NIKOPENOMÉ	Nikos Penonomé	ROMSMATEO	Romero San Mateo
C&WCSHERAT	Crown Sheraton	HIBERICA	Hidro Ibérica, S.A.	NIKOTER	Nikos Terminal	ROMSLARIV	Romero la Riviera
C&WCSOLLY	Crown Solloy	HIDRO	Hidro Panamá	QASSTROP	Oasis Tropical	SYPPAMA	SYPPanama, S. de R.L.
C&WASADAGC	Cia. Alimentos de Animales, S.A.	HTERIBE	Hidroecológica del Teribe, S.A.	OPENBLLUE1	Open Blue 1 Miramar	GPH_SAKSSGO	Saks Santiago
C&WDELMANISO	Delman Solar, S.A.	HIDROTOLMA	Hidroecológica Bajo del Toloma, S.A.	OPENBLLUE2	Open Blue 2 Viento Frio	SPMARIABD	Santa María Business District
C&WDELAMONTE	Del Monte	SLORENZO	Hidroecológica San Lorenzo, S.A.	PANAM	PAN-AM Generating Limited, S.A.	HSMARIA	Santa María Hotel & Golf, S. A.
C&WDELYBVBTA	Delyns Bella Vista	HPEDRA	Hidroedra, S.A.	PHACQUA1	PH Acqua1	SCBAN	Scotiabank El Dorado
C&WDESHDCORP	Desarrollos Hidroeléctricos Corp.	HAMEGLUO	Hielo Ameglio, S.A.	ATRI01	PH Atrio Mall	SCBAN	Scotiabank El Dorado
VH_DE	Destilería San Isidro	HPACIFIC	Hospital Punta Pacifica	BCCSA	PH Bicsa Financial Center	SERVICAR	Servicios de Carnes, S.A.
C&WDPMPA	Digital Panamá 77821	ORONORTE	Oronorte	CPREN21	PH Capital Plaza Business Center	SHERET	Shelter Bay Marina, S.A.
C&WARRAB	Distribuidora Valdeired Arrajón Cabecera	HOSPNAC	Hospitales Nacionales, S.A.	PHCDSTE	PH Coste del Este Country Club	INVESTICE	Silverking Investment Corp.
C&WARRABCH	Distribuidora Valdeired Arrajón Chorrera Centro	ACMARRI97	Hotel AC Marriott	PHDREAM	PH Dream Plaza	SAZUVEREN	Solar Azuero Venture, S.A.
C&WDSOLAR10	Divisa Solar 10 MW, S.A.	BWESTD	Hotel Best Western El Dorado	EVOLOWT	PH Evolution Tower Corp	SCOCLEVEN	Solar Code Venture, S.A.
DOIT12OC	Doit Center 12 de octubre	HUENAV	Hotel Buenaventura	GRANDTOWER	PH Grand Tower	S	

Generación vs Consumo

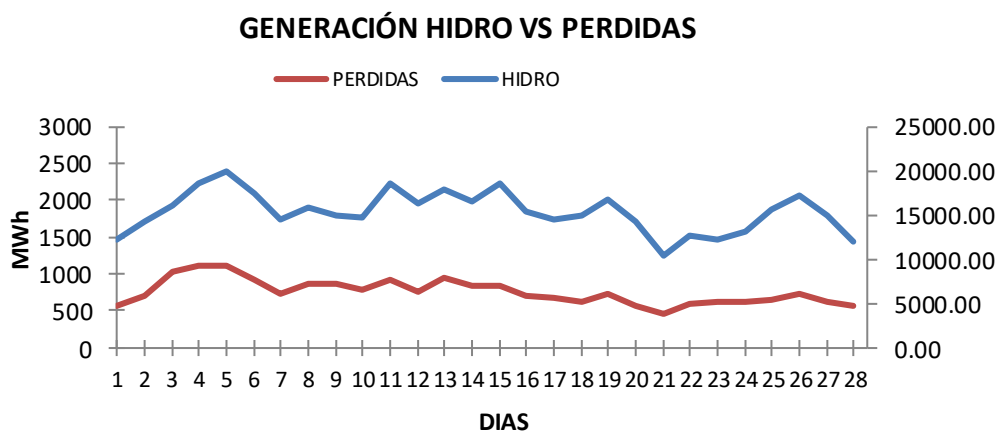
A continuación, se presenta la comparación de la energía generada vs la energía consumida por el sistema para el mes de febrero de 2021, además de las pérdidas de transmisión del sistema producto del despacho de generación. Las pérdidas de transmisión del sistema, durante el mes de febrero de 2021 fueron de 21,116.40 MWh, representando el 2.56% de la generación total neta del sistema. Además, el cuadro muestra el consumo de energía en cada uno de los nodos de retiro que componen el sistema eléctrico.

GENERACION Y CONSUMO POR NODO											
feb-21											
MWh											
DÍA	Generación Total	Consumo Total	Progreso	Mata de Nance	Consumo Por Nodo						Pérdidas Total
					Llano Sanchez	Chorrera	Panamá	Colón	Bocas	Bayano	
1	29,380.18	28,824.75	449.60	2,159.90	4,251.42	3,145.95	16,256.49	1,915.53	614.43	31.42	555.43
2	30,209.67	29,514.21	542.45	2,121.52	4,376.61	3,223.51	16,604.03	1,983.57	631.61	30.92	695.46
3	30,154.59	29,126.16	890.85	2,074.41	4,193.15	3,164.80	16,445.29	1,921.66	405.50	30.49	1,028.42
4	31,478.92	30,375.37	633.36	2,158.17	5,330.92	3,135.06	16,613.72	1,864.03	609.85	30.26	1,103.54
5	32,548.05	31,445.45	1,763.06	2,188.21	5,349.32	3,115.60	16,464.04	1,924.18	610.16	30.87	1,102.59
6	27,272.53	26,350.23	576.07	2,170.34	4,187.78	3,002.05	14,007.13	1,724.23	653.16	29.46	922.30
7	25,843.71	25,123.84	554.23	2,041.36	4,041.06	2,939.54	13,191.15	1,576.61	751.79	28.10	719.88
8	30,168.28	29,293.62	863.51	2,284.20	4,437.68	3,092.78	16,255.13	1,837.95	492.64	29.71	874.66
9	30,787.10	29,916.82	964.61	2,138.15	4,497.16	3,165.46	16,538.83	1,992.38	589.94	30.29	870.28
10	30,533.51	29,748.42	1,758.12	2,073.66	4,296.67	3,097.93	16,121.30	1,854.69	516.29	29.75	785.09
11	30,441.66	29,520.57	1,609.77	2,115.70	4,287.99	3,117.40	16,069.01	1,895.99	399.79	24.92	921.08
12	30,638.75	29,880.92	2,206.26	2,133.73	4,490.99	3,060.56	15,699.55	1,797.47	467.16	25.19	757.83
13	27,437.59	26,483.22	2,083.16	2,006.24	4,076.15	2,932.92	13,121.76	1,643.20	595.89	23.89	954.37
14	26,713.05	25,875.38	2,226.21	1,890.31	4,130.68	2,877.48	12,725.00	1,538.68	462.51	24.52	837.67
15	30,935.24	30,086.25	2,217.35	2,176.45	4,689.15	3,145.21	15,674.29	1,829.50	330.98	23.32	848.99
16	28,321.32	27,621.59	2,132.65	1,944.75	4,405.51	3,032.26	14,147.20	1,622.19	311.65	25.40	699.73
17	31,331.63	30,667.19	2,099.64	2,024.77	4,449.45	3,195.67	16,328.35	1,935.41	608.21	25.70	664.43
18	31,210.30	30,601.74	2,165.92	2,090.62	4,386.06	3,163.60	16,252.05	1,995.69	525.05	22.75	608.56
19	30,846.40	30,115.75	2,163.59	2,081.37	4,420.61	3,155.22	15,689.75	1,947.27	634.12	23.82	730.65
20	26,653.52	26,092.40	1,573.00	1,976.04	4,060.28	3,016.58	13,301.98	1,746.78	394.10	23.64	561.12
21	24,720.37	24,253.25	1,155.29	1,858.83	3,855.88	2,879.24	12,570.41	1,609.00	299.26	25.34	467.11
22	29,557.40	28,955.26	1,625.84	2,092.72	4,206.88	3,066.51	15,709.77	1,910.04	317.81	25.70	602.15
23	30,307.87	29,679.45	1,651.48	2,087.39	4,185.06	3,122.92	16,218.40	1,971.08	415.88	27.25	628.42
24	31,110.22	30,498.43	1,686.08	2,070.49	4,210.50	3,185.69	16,633.12	1,980.58	705.31	26.64	611.80
25	31,681.48	31,035.92	1,577.04	2,088.31	4,432.00	3,227.18	17,033.10	1,990.23	665.93	22.13	645.56
26	31,650.50	30,919.56	1,739.81	2,155.42	4,520.30	3,160.77	16,997.47	2,000.95	322.30	22.55	730.94
27	28,396.91	27,783.66	1,623.83	2,007.11	4,129.38	3,121.73	14,441.39	1,802.06	634.47	23.69	613.25
28	26,120.49	25,545.43	949.09	1,915.63	3,887.30	2,979.11	13,637.47	1,649.47	502.17	25.19	575.07
Total	826,451.25	805,334.85	41,481.90	58,125.79	121,785.94	86,522.76	430,747.17	51,460.43	14,467.94	742.92	21,116.40
Maximo	32,548.05	31,445.45	2,226.21	2,284.20	5,349.32	3,227.18	17,033.10	2,000.95	751.79	31.42	1,103.54
Promedio	29,516.12	28,761.96	1,481.50	2,075.92	4,349.50	3,090.10	15,383.83	1,837.87	516.71	26.53	754.16
Mínimo	24,720.37	24,253.25	449.60	1,858.83	3,855.88	2,877.48	12,570.41	1,538.68	299.26	22.13	467.11

La gráfica a continuación muestra el comportamiento de la energía generada contra la energía consumida.



Generación Hidráulica vs Pérdidas de Transmisión



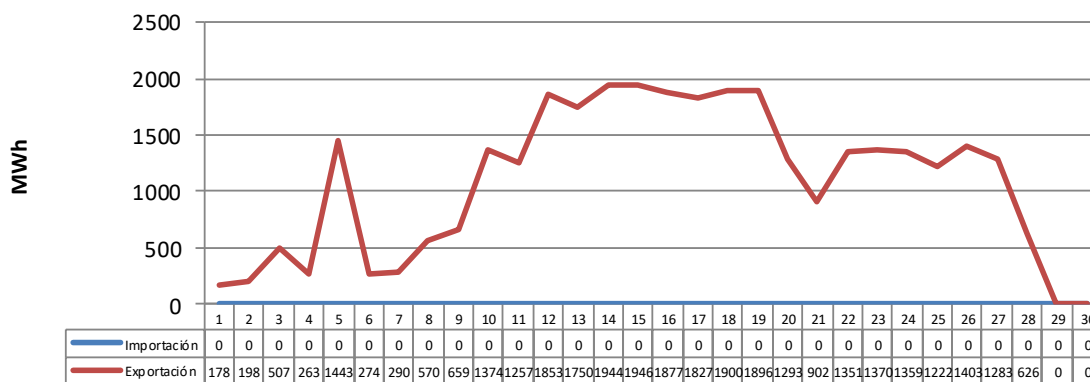
La gráfica anterior muestra el comportamiento de las pérdidas de transmisión comparadas con la generación hidráulica.

2.2.4 Exportación e Importación de Energía

Para el mes de febrero de 2021 las exportaciones fueron por 32,815.07 MWh y la importación fue de 0.00 MWh.

EXPORTACIÓN VS IMPORTACIÓN DE ENERGÍA

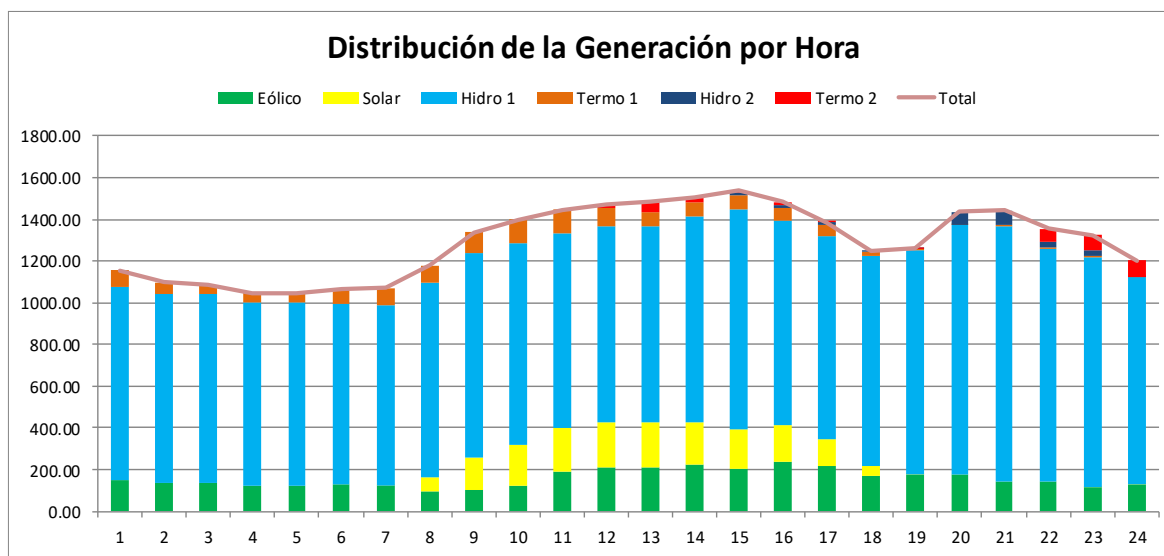
FEBRERO 2021



DÍA

Cobertura de la Demanda

La siguiente gráfica muestra la cobertura de los requerimientos del sistema para el día de demanda máxima del mes de febrero. La entrada es como sigue: primero entra un bloque eólico con 4,364.12 MWh, seguido por un bloque solar con 1,886.18 MWh, luego un primer bloque hidro con 14,669.95 MWh, después un bloque térmico con 9,279.62 MWh, luego un segundo bloque hidro con 557.04 MWh, por último, un segundo bloque termo con 348.33 MWh.



2.3. ENERGÍA EN CONTRATO Y EN EL MERCADO OCASIONAL

En los siguientes cuadros y gráficas se muestra el comportamiento de las empresas generadoras y distribuidoras en el mercado Mayorista de electricidad para el mes de febrero de 2021.

2.3.1 Empresas de Generación

La generación máxima del sistema, para el mes de febrero de 2021, se dio el día 5 de febrero con 32,548.05 MWh y la generación mínima se dio el día 21 de febrero con 24,720.37 MWh.

COMPORTAMIENTO DE LAS EMPRESAS GENERADORAS feb-21									
Dia	Generacion	MWh		Perdidas	Contrato	compra-MWh	Venta-MWh	Debito \$	Credito \$
		Consumo							
1	29,380.18	239.88		3.15	25,091.42	5,881.10	9,196.84	455,674.26	712,682.27
2	30,209.67	275.97		4.52	25,428.83	5,322.38	8,934.02	380,609.49	638,037.31
3	30,154.59	129.80		4.60	24,363.34	4,795.32	8,920.98	279,119.70	524,285.78
4	31,478.92	1,280.53		16.24	25,127.53	4,517.39	8,221.95	83,637.08	159,799.76
5	32,548.05	1,175.47		17.35	24,471.72	4,793.74	9,148.95	181,457.23	359,121.56
6	27,272.53	360.42		7.20	21,158.46	5,344.24	9,901.78	115,621.63	231,860.82
7	25,843.71	345.37		5.38	20,964.82	5,081.77	8,605.19	148,739.79	274,391.31
8	30,168.28	277.17		5.19	24,719.58	5,543.16	9,269.77	306,910.66	518,715.48
9	30,787.10	326.09		5.87	25,172.05	5,931.28	9,690.93	307,593.67	502,057.62
10	30,533.51	195.89		4.03	24,315.11	6,032.01	9,895.19	342,580.16	562,641.38
11	30,441.66	282.48		4.67	23,883.21	6,293.80	10,392.17	260,605.29	443,396.81
12	30,638.75	223.67		3.11	23,469.81	5,356.73	9,691.12	408,235.99	742,555.83
13	27,437.59	158.91		3.34	19,736.31	4,474.20	9,312.14	194,832.97	449,400.48
14	26,713.05	319.57		5.50	19,144.77	4,835.48	9,302.17	292,118.46	575,202.46
15	30,935.24	312.22		3.82	22,651.88	5,780.65	10,956.54	466,021.17	885,960.13
16	28,321.32	378.97		4.29	20,588.77	5,355.84	10,132.78	324,740.84	650,745.84
17	31,331.63	108.95		1.88	24,229.63	6,638.49	11,140.35	500,542.92	845,571.93
18	31,210.30	98.32		1.04	23,784.15	7,048.88	11,867.67	585,684.44	988,743.87
19	30,846.40	153.72		2.09	22,379.18	5,521.97	11,209.31	423,163.53	862,321.80
20	26,653.52	236.72		2.54	20,298.78	5,380.52	9,644.47	459,071.19	826,697.07
21	24,720.37	234.95		2.53	19,932.22	5,488.30	8,672.60	400,130.84	643,609.42
22	29,557.40	134.20		1.89	23,596.12	6,967.81	10,841.66	581,734.19	905,974.69
23	30,307.87	156.19		2.49	24,972.47	7,041.10	10,222.10	586,027.72	851,678.16
24	31,110.22	95.36		1.79	26,071.30	7,499.65	10,472.31	629,238.14	879,432.61
25	31,681.48	167.39		1.45	26,300.96	6,006.59	9,351.84	520,644.13	812,226.78
26	31,650.50	199.78		2.23	25,541.15	6,396.24	10,171.81	556,124.44	885,173.30
27	28,396.91	239.87		2.83	22,846.28	5,028.62	8,443.35	413,506.40	695,380.58
28	26,120.49	254.86		3.22	22,028.47	5,629.89	8,265.91	446,530.76	659,150.57
TOTAL	826,451.25	8,362.72		124.25	652,268.33	159,987.16	271,875.90	10,650,897.07	18,086,815.62
Max	32,548.05	1,280.53		17.35	26,300.96	7,499.65	11,867.67	629,238.14	988,743.87
Min	24,720.37	95.36		1.04	19,144.77	4,474.20	8,221.95	83,637.08	159,799.76

Para el mes de febrero de 2021 la exportación de energía fue por 32,815.07 MWh, además se suministró energía por contrato por 652,268.33 MWh. En el mercado ocasional se compró 159,987.16 MWh y se vendió 271,875.90 MWh.

2.3.2 Empresas Consumidoras

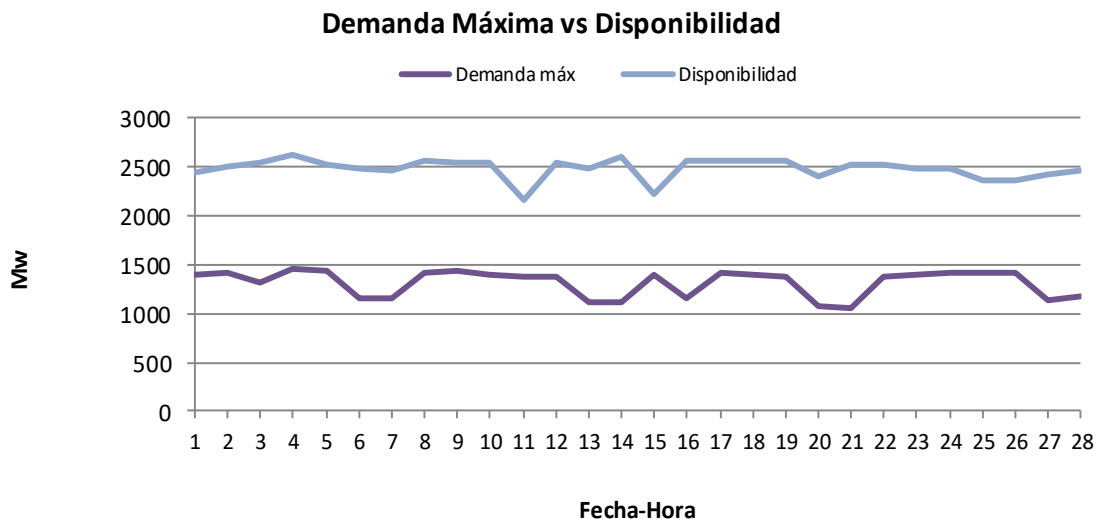
Para estas empresas el consumo máximo se dio el día 25 de febrero con 29,646.21 MWh y el mínimo el día 21 de febrero con 23,116.52 MWh.

COMPORTAMIENTO DE LAS EMPRESAS CONSUMIDORAS							
feb-21							
Dia	MWh						
	Consumo	Perdidas	Contrato	Compra-MWh	Venta-MWh	Debito \$.	Credito \$
1	28,407.16	552.28	25,091.42	4,038.22	722.48	312,941.49	55,933.48
2	29,040.46	690.94	25,428.83	4,217.44	605.80	300,644.68	43,216.86
3	28,489.00	1,023.82	24,363.34	4,420.13	294.47	260,715.50	15,549.43
4	28,832.08	1,087.30	25,127.53	4,248.87	544.31	79,395.11	3,232.44
5	28,826.94	1,085.25	24,471.72	4,629.24	274.02	186,063.94	8,399.62
6	25,715.99	915.10	21,158.46	4,666.88	109.34	117,664.22	1,425.03
7	24,488.24	714.50	20,964.82	4,024.63	501.21	136,837.28	11,185.76
8	28,446.19	869.47	24,719.58	4,247.05	520.44	238,224.38	26,419.56
9	28,931.70	864.41	25,172.05	4,247.99	488.34	219,888.23	25,424.29
10	28,178.29	781.06	24,315.11	4,254.85	391.67	240,953.82	20,892.61
11	27,981.58	916.42	23,883.21	4,405.36	306.99	192,243.53	9,452.02
12	27,804.20	754.72	23,469.81	4,532.11	197.73	348,745.19	14,425.36
13	24,574.25	951.04	19,736.31	4,837.94	0.00	254,567.50	0.00
14	23,611.47	832.16	19,144.77	4,503.23	36.53	285,107.37	2,023.39
15	27,827.78	845.16	22,651.88	5,183.39	7.50	420,578.49	639.54
16	25,365.71	695.44	20,588.77	4,930.78	153.84	332,679.10	6,674.12
17	28,731.50	662.55	24,229.63	4,618.64	116.78	352,782.57	7,753.58
18	28,602.94	607.52	23,784.15	4,858.92	40.14	406,112.32	3,052.91
19	28,066.52	728.57	22,379.18	5,687.34	0.00	439,158.26	0.00
20	24,562.73	558.58	20,298.78	4,478.30	214.35	385,257.45	17,631.59
21	23,116.52	464.58	19,932.22	3,616.32	432.02	272,361.24	28,882.68
22	27,469.97	600.26	23,596.12	4,205.01	331.16	351,704.94	27,464.45
23	28,153.47	625.93	24,972.47	3,923.56	742.56	327,219.33	61,568.90
24	29,043.96	610.01	26,071.30	3,890.23	917.57	327,126.81	76,932.35
25	29,646.21	644.11	26,300.96	4,062.19	716.95	354,021.74	62,439.10
26	29,316.72	728.72	25,541.15	4,254.88	479.31	370,523.24	41,474.39
27	26,261.00	610.42	22,846.28	3,965.61	550.89	327,528.03	45,653.87
28	24,664.48	571.85	22,028.47	3,489.52	853.51	279,824.99	67,205.20
Total	764,157.06	20,992.15	652,268.33	122,438.64	10,549.90	8,120,870.76	684,952.51
Max	29,646.21	1,087.30	26,300.96	5,687.34	917.57	439,158.26	76,932.35
Min	23,116.52	464.58	19,144.77	3,489.52	0.00	79,395.11	0.00

La energía consumida por contrato fue de 652,268.33 MWh, la compra en el mercado ocasional fue de 122,438.64 MWh y la venta por 10,549.90 MWh. Las pérdidas de transmisión del sistema fueron el 2.75% de la energía consumida.

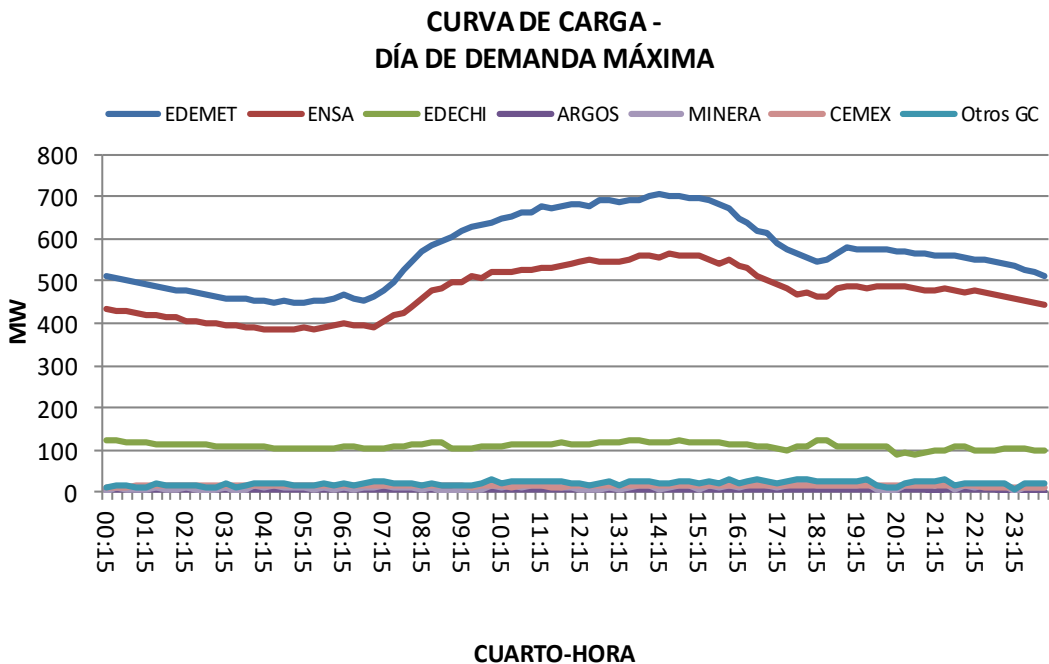
2.4. DISPONIBILIDAD A LA HORA DE DEMANDA MÁXIMA

A continuación, se muestra el comportamiento diario de la disponibilidad de potencia vs la demanda máxima del sistema.



2.5. CURVA DE CARGA DEL SISTEMA

A continuación, se muestra la curva de carga del sistema correspondiente al día que se presentó la demanda máxima de potencia del mes, el 9 de febrero de 2021.



2.6. GENERACIÓN OBLIGADA

La energía correspondiente a la generación obligada para el mes de febrero 2021 fue de 655,828.10 MWh para un sobrecosto de B/. 36,907.17

A continuación, se muestra un cuadro resumen:

PARÁMETRO	ENERGÍA [MWh]	COSTO \$
Generación Obligada por Requerimiento de la Demanda (A)	161,835.84 B/.	16,040.38
Generación Obligada por Seguridad(B)	6,240.87 B/.	317.16
Generación Obligada por Calidad del Servicio (C)	372,859.47 B/.	15,744.48
Generación Obligada por Trabajos de Mantenimiento, Libranza o Fallas del Sistema Interconectado (D)	51,178.67 B/.	1,894.44
Compensación por Generación Desplazada debido a Trabajos de Mantenimiento ó Libranza y Restricciones en las Redes de Transmisión y Distribución(K)	7,231.72 B/.	104.82
Generación Obligada por violación de Restricción Técnica del Participante Productor(R)	56,481.53 B/.	2,805.89
	655,828.10 B/.	36,907.17

2.7 SERVICIOS AUXILIARES DE RESERVA DE LARGO PLAZO, COMPENSACIÓN DE POTENCIA Y SERVICIOS AUXILIARES GENERALES Y ESPECIALES

A continuación, se muestra información sobre el monto comercializado, en el mercado Mayorista de electricidad para el mes de febrero de 2021, con relación a las compensaciones de potencia, servicios auxiliares, reserva de largo plazo y seguimiento de demanda.

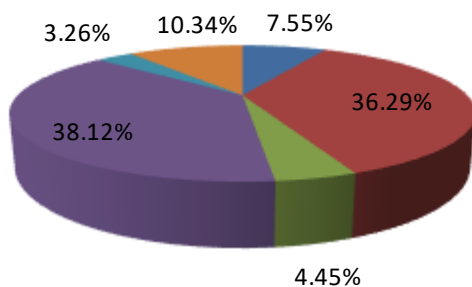
SERVICIOS COMERCIALIZADOS	MONTO (\$)
Servicios Auxiliares de Reserva de Largo Plazo	B/. 23,119.20
Compensación de potencia	B/. 31,323.81
Servicios Auxiliar Seguimiento a la Demanda	B/. 594,076.68
Servicios Auxiliares	B/. 534,190.86

2.8. RESERVA

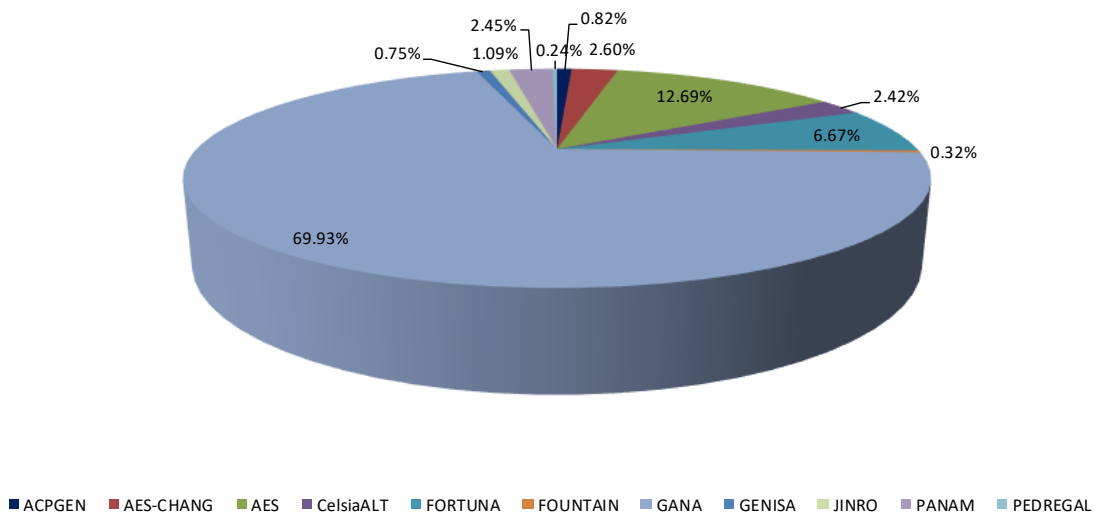
A continuación, se muestra la asignación de los servicios auxiliares generales del sistema.

RESERVA SECUNDARIA

■ AES-CHANG ■ AES ■ CelsiaALT ■ FORTUNA ■ HCAISAN ■ IDEALPMA



RESERVA RODANTE



■ ACPGEN ■ AES-CHANG ■ AES ■ CelsiaALT ■ FORTUNA ■ FOUNTAIN ■ GANA ■ GENISA ■ JINRO ■ PANAM ■ PEDREGAL

2.9. COSTOS DE ARRANQUE POR MÁQUINA

El cuadro muestra los costos de arranque por semana para cada una de las unidades que participan en el despacho.

UNIDADES	COSTOS DE ARRANQUES POR MAQUINA									
	Semana 5		Semana 6		Semana 7		Semana 8		Semana 9	
	Frío	Caliente	Frío	Caliente	Frío	Caliente	Frío	Caliente	Frío	Caliente
BLMCA	48,540.89	48,540.89	48,540.89	48,540.89	48,540.89	48,540.89	48,540.89	48,540.89	48,540.89	48,540.89
BLMG5	1,653.69	1,653.69	1,653.69	1,653.69	1,653.69	1,653.69	1,653.69	1,653.69	1,653.69	1,653.69
BLMG6	1,655.38	1,655.38	1,655.38	1,655.38	1,655.38	1,655.38	1,655.38	1,655.38	1,655.38	1,655.38
BLMG8	1,652.77	1,652.77	1,652.77	1,652.77	1,652.77	1,652.77	1,652.77	1,652.77	1,652.77	1,652.77
BLMCC1+1	0.00	0.00	0.00	0.00	0.00	0.00	0.00	0.00	0.00	0.00
BLMCC1+2	0.00	0.00	0.00	0.00	0.00	0.00	0.00	0.00	0.00	0.00
BLMCC1+3	0.00	0.00	0.00	0.00	0.00	0.00	0.00	0.00	0.00	0.00
EL GIRAL I	0.00	0.00	0.00	0.00	0.00	0.00	0.00	0.00	0.00	0.00
PANAM	16.03	16.03	16.08	16.08	16.66	16.66	17.57	17.57	17.70	17.70
PACORA	32.63	32.63	32.63	32.63	32.63	32.63	32.63	32.63	32.63	32.63
CATIVA	4.88	0.00	4.88	0.00	4.88	0.00	4.88	0.00	4.88	0.00
TCOG1	654.65	654.65	654.65	654.65	654.65	654.65	654.65	654.65	654.65	654.65
TCOG2	654.65	654.65	654.65	654.65	654.65	654.65	654.65	654.65	654.65	654.65
TCOCC1+1	8,984.74	1,721.61	8,984.74	1,721.61	8,984.74	1,721.61	8,984.74	1,721.61	8,984.74	1,721.61
TCOCC1+2	10,904.77	1,001.51	10,904.77	1,001.51	10,904.77	1,001.51	10,904.77	1,001.51	10,904.77	1,001.51
EL GIRAL II	0.00	0.00	0.00	0.00	0.00	0.00	0.00	0.00	0.00	0.00
TROPITERMICA	0.00	0.00	0.00	0.00	0.00	0.00	0.00	0.00	0.00	0.00
MIRG1	0.00	0.00	0.00	0.00	0.00	0.00	0.00	0.00	0.00	0.00
MIRG2	0.00	0.00	0.00	0.00	0.00	0.00	0.00	0.00	0.00	0.00
MIRG3	0.00	0.00	0.00	0.00	0.00	0.00	0.00	0.00	0.00	0.00
MIRG4	0.00	0.00	0.00	0.00	0.00	0.00	0.00	0.00	0.00	0.00
MIRG5	124.81	124.81	124.81	124.81	124.81	124.81	124.81	124.81	124.81	124.81
MIRG8	0.00	0.00	0.00	0.00	0.00	0.00	0.00	0.00	0.00	0.00
MIRG9	0.00	0.00	17.99	17.99	0.00	0.00	17.99	17.99	17.99	17.99
MIRG10	17.99	17.99	17.99	17.99	17.99	17.99	17.99	17.99	17.99	17.99
JINRO POWER	11.18	11.18	11.53	11.53	11.53	11.53	10.13	10.13	11.86	11.86
ESTRELLA DE MAR 1	67.17	0.00	0.00	0.00	0.00	0.00	0.00	0.00	0.00	0.00
ACP1	0.00	0.00	0.00	0.00	0.00	0.00	0.00	0.00	0.00	0.00
ACP2	0.00	0.00	0.00	0.00	0.00	0.00	0.00	0.00	0.00	0.00
ACP3	0.00	0.00	0.00	0.00	0.00	0.00	0.00	0.00	0.00	0.00
PANAM II	16.03	16.03	16.08	16.08	16.66	16.66	17.57	17.57	17.70	17.70
ESPERANZA	119.02	119.02	0.00	0.00	0.00	0.00	0.00	0.00	0.00	0.00
CERRO AZUL 1 1	0.00	0.00	0.00	0.00	0.00	0.00	0.00	0.00	0.00	0.00
CERRO AZUL 1 2	0.00	0.00	0.00	0.00	0.00	0.00	0.00	0.00	0.00	0.00
CNOG1	5,106.74	5,106.74	5,106.74	5,106.74	5,106.74	5,106.74	5,106.74	5,106.74	5,106.74	5,106.74
CNOCC3+1	31,651.91	22,139.73	31,651.91	22,139.73	31,651.91	22,139.73	31,651.91	22,139.73	31,651.91	22,139.73
CNOCC2+1	26,045.17	17,093.43	26,045.17	17,093.43	26,045.17	17,093.43	26,045.17	17,093.43	26,045.17	17,093.43
CNOCC1+1	26,045.17	17,093.43	26,045.17	17,093.43	26,045.17	17,093.43	26,045.17	17,093.43	26,045.17	17,093.43

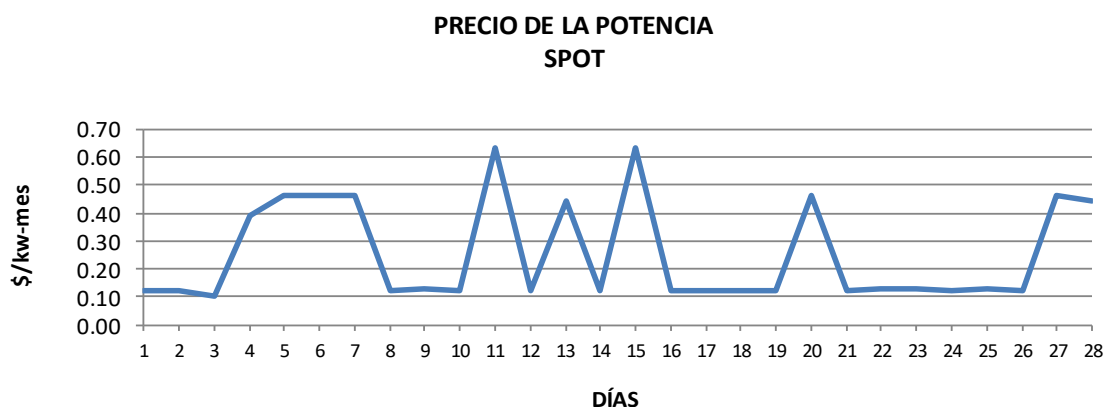
El cuadro muestra la cantidad de arranques y paradas de cada una de las unidades de generación.

Plantas	Cantidad de arranques por unidad												Total
	1	2	3	4	5	6	7	8	9	10	11	12	
B.L.M													0
Ciclo Comb. 3+1													0
Ciclo Comb. 2+1													0
Ciclo Comb. 1+1													0
PAN AM							15	14	13				42
PEDREGAL	4	4	4										12
GENA													0
Ciclo Gena 1-1													0
Ciclo Gena 2-1													0
VALLEYCO													0
ACP					2					9			11
GAN A	2		6										8
CNOC1+1													0
CNOC2+1													0
CNOC3+1													0
EDEM													0
CATIVA													0
KANAN													0
TROPITERMICA													0
JINRO 1-12													0
JINRO 13-24													0
JINRO 25-34													0
ENERGYST 1-12													0
ENERGYST 13-24													0
ENERGYST 25-27													0

Plantas	Cantidad de Paradas por unidad												Total
	1	2	3	4	5	6	7	8	9	10	11	12	
B.L.M													0
Ciclo Comb. 3+1													0
Ciclo Comb. 2+1													0
Ciclo Comb. 1+1													0
PAN AM	1		1	1	1		14	14	14				46
PEDREGAL	2	2	2										6
GENA													0
GAN A	2		7										9
CNOC1+1													0
CNOC2+1													0
CNOC3+1													0
VALLEYCO													0
EDEM													0
ACP					2					10			12
CATIVA													0
KANAN													0
JINRO 1-12													0
JINRO 13-24													0
JINRO 25-34													0



2.10. MERCADO SPOT DE POTENCIA

La gráfica muestra los precios que se pagaron en el mercado spot de potencia para cada uno de los días del mes de febrero. El valor máximo fue de 0.63 \$/KW-mes y el mínimo de 0.10 \$/KW-mes.



2.11. INFORME DE COMUNICACIÓN DE LOS MEDIDORES DEL SMEC

El cuadro muestra los problemas de comunicación que han presentado los medidores SMEC de cada empresa durante el mes de febrero de 2021.

 PROBLEMAS DE COMUNICACIÓN SMEC DE FEBRERO DE 2021 					
FechaInicio	Descripción	FechaResolución	MedidasAdoptadas	Responsable	Medidor
20-ene-20	Sin comunicación con el medidor Rey Dorado.		Utilización de data estimada hasta que se resuelva el problema de comunicación.	AES Panamá, S.A.	Rey Dorado.
15-jun-20	Sin comunicación con el medidor PROSERV, S.A.		Utilización de data estimada hasta que se resuelva el problema de comunicación.	Pan-Am Generating Limited.	PROSERV.
01-jul-20	Sin comunicación con el medidor Nuevo Hung Sheng.		Utilización de data estimada hasta que se resuelva el problema de comunicación.	Concepto Solar, S.A.	Nuevo Hung Sheng.
15-sep-20	Sin comunicación con el medidor Machetazo Arraijan.		Utilización de data estimada hasta que se resuelva el problema de comunicación.	Enel Fortuna, S.A.	Machetazo Hato Montaña.
21-sep-20	Sin comunicación con el medidor Rey Chorrera.		Utilización de data estimada hasta que se resuelva el problema de comunicación.	AES Panamá, S.A.	Rey Chorrera.

23-sep-20	Sin comunicación con el medidor CEDI Frio.	08-mar-21	Utilización de data estimada hasta que se resolvió el problema de comunicación.	AES Panamá, S.A.	CEDI Frio.
19-oct-20	Sin comunicación con el medidor Procesadora industrial de Carnes.		Utilización de data estimada hasta que se resuelva el problema de comunicación.	Enel Fortuna, S.A.	Procesadora industrial de Carnes.
22-oct-20	Sin comunicación con el medidor Colón Container Terminal 1.	17-feb-21	Utilización de data estimada hasta que se resolvió el problema de comunicación.	PSZ1, S.A.	CCT 1.
30-oct-20	Sin comunicación con el medidor Panafoto Calle 50.	11-mar-21	Utilización de data estimada hasta que se resolvió el problema de comunicación.	AES Panamá, S.A.	Panafoto Calle 50.
06-nov-20	Sin comunicación con el medidor Bajo Totuma.	26-feb-21	Utilización de data estimada hasta que se resolvió el problema de comunicación.	Hidroeléctrica Bajos del Totuma, S.A.	Bajo Totuma.
06-nov-20	Sin comunicación con el medidor EcoTizingal.		Utilización de data estimada hasta que se resuelva el problema de comunicación.	Eco Groove Investment, Inc.	EcoTizingal
11-nov-20	Sin comunicación con el medidor Solar Albrook.		Utilización de data estimada hasta que se resuelva el problema de comunicación.	Generación Solar, S.A.	Solar Albrook
23-nov-20	Sin comunicación con el medidor Mays Cargadores.		Utilización de data estimada hasta que se resuelva el problema de comunicación.	Enel Fortuna, S.A.	Mays Cargadores
23-nov-20	Sin comunicación con el medidor Mays Cuarto Electrico II.		Utilización de data estimada hasta que se resuelva el problema de comunicación.	Enel Fortuna, S.A.	Mays Cuarto Electrico II.
26-nov-20	Sin comunicación con el medidor Mr. Precio Vista Mar.		Utilización de data estimada hasta que se resuelva el problema de comunicación.	AES Panamá, S.A.	Mr. Precio Vista Mar
03-dic-20	Sin comunicación con el medidor Panadería Rio de Oro, San Cristóbal.		Utilización de data estimada hasta que se resuelva el problema de comunicación.	Concepto Solar, S.A.	Rio de Oro San Cristobal.
07-dic-20	Sin comunicación con el medidor Nestlé Panamá La Loma.		Utilización de data estimada hasta que se resuelva el problema de comunicación.	Enel Fortuna, S.A.	Nestlé La Loma.
07-dic-20	Sin comunicación con el medidor Farmacias A Los Pueblos.	23-feb-21	Utilización de data estimada hasta que se resolvió el problema de comunicación.	Enel Fortuna, S.A.	Farmacias Arrochas Los Pueblos.
07-dic-20	Sin comunicación con el medidor Motta Display.		Utilización de data estimada hasta que se resuelva el problema de comunicación.	AES Panamá, S.A.	Motta Display.
04-ene-21	Sin comunicación con el medidor Agroindustrial Planta y Carnes (Curundú).		Utilización de data estimada hasta que se resuelva el problema de comunicación.	AES Panamá, S.A.	Agroindustrial Planta y Carnes.
12-ene-21	Sin comunicación con el medidor Hipodromo Antenas.	13-feb-21	Utilización de data estimada hasta que se resolvió el problema de comunicación.	Enel Fortuna, S.A.	Hipodromo Antenas

18-ene-21	Sin comunicación con el medidor PH Pearl.	10-feb-21	Utilización de data estimada hasta que se resolvió el problema de comunicación.	AES Panamá, S.A.	PH Pearl.
19-ene-21	Sin comunicación con el medidor Mizoli.		Utilización de data estimada hasta que se resuelva el problema de comunicación.	Enel Fortuna, S.A.	Mizoli.
21-ene-21	Sin comunicación con el medidor Nestlé La Villa.		Utilización de data estimada hasta que se resuelva el problema de comunicación.	Enel Fortuna, S.A.	Nestlé La Villa
22-ene-21	Sin comunicación con el medidor Estación de Bombeo Charco Azul.		Utilización de data estimada hasta que se resuelva el problema de comunicación.	Hidroeléctrica San Lorenzo	Charco Azul.
22-ene-21	Sin comunicación con el medidor Felipe Motta 2.		Utilización de data estimada hasta que se resuelva el problema de comunicación.	AES Panamá, S.A.	Felipe Motta 2.
25-ene-21	Sin comunicación con los medidores Mazanillo 1, 2.		Utilización de data estimada hasta que se resuelva el problema de comunicación.	Enel Fortuna, S.A.	MIT 1, 2.
25-ene-21	Sin comunicación con el medidor Niko's Café Río Abajo.	23-feb-21	Utilización de data estimada hasta que se resolvió el problema de comunicación.	Enel Fortuna, S.A.	Niko's Café Río Abajo
27-ene-21	Sin comunicación con el medidor Fantastic Casinos Villa Zaita.		Utilización de data estimada hasta que se resuelva el problema de comunicación.	Hydro Caisán.	Fantastic Villa Zaita.
27-ene-21	Sin comunicación con el medidor PH Los Andes Mall II.		Utilización de data estimada hasta que se resuelva el problema de comunicación.	Enel Fortuna, S.A.	PH Andes Mall II
27-ene-21	Sin comunicación con el medidor Megadepot.		Utilización de data estimada hasta que se resuelva el problema de comunicación.	AES Panamá, S.A.	Megadepot.
28-ene-21	Sin comunicación con los medidores Conway Pueblos I, II.		Utilización de data estimada hasta que se resuelva el problema de comunicación.	PSZ1, S.A.	Conway Pueblos I, II
28-ene-21	Sin comunicación con el medidor Xtra Albrook.	23-feb-21	Utilización de data estimada hasta que se resolvió el problema de comunicación.	AES Panamá, S.A.	Xtra Albrook.
28-ene-21	Sin comunicación con el medidor Club de Golf.	03-mar-21	Utilización de data estimada hasta que se resolvió el problema de comunicación.	Enel Fortuna, S.A.	Club de Golf.
28-ene-21	Sin comunicación con el medidor Fantastic Casinos Los Pueblos.	10-feb-21	Utilización de data estimada hasta que se resolvió el problema de comunicación.	Enel Fortuna, S.A.	Fantastic Los Pueblos.
29-ene-21	Sin comunicación con los medidores SYY Panama I, II.		Utilización de data estimada hasta que se resuelva el problema de comunicación.	Enel Fortuna, S.A.	SYSCO I, II.
01-feb-21	Sin comunicación con el medido Arceavícola.		Utilización de data estimada hasta que se resuelva el problema de comunicación.	Enel Fortuna, S.A.	Arceavícola.

01-feb-21	Sin comunicación con el medido Varela Hermanos Cia.	09-feb-21	Utilización de data estimada hasta que se resolvió el problema de comunicación.	AES Panamá, S.A.	Varela Hermanos Cia.
01-feb-21	Sin comunicación con el medido Marriott Finesterre.	17-feb-21	Utilización de data estimada hasta que se resolvió el problema de comunicación.	Hidro Ibérica.	Marriot Finesterre.
01-feb-21	Sin comunicación con el medido Alimentos Carnicos Planta.	12-feb-21	Utilización de data estimada hasta que se resolvió el problema de comunicación.	Celsia Alternegy, S.A.	Alimentos Carnicos(Planta).
01-feb-21	Sin comunicación con el medido MEDIPAN.	27-feb-21	Utilización de data estimada hasta que se resolvió el problema de comunicación.	Enel Fortuna, S.A.	MEDIPAN.
03-feb-21	Sin comunicación con el medidor Hotel Riu calle 50.		Utilización de data estimada hasta que se resuelva el problema de comunicación.	Enel Fortuna, S.A.	Hotel Riu Calle 50.
03-feb-21	Sin comunicación con el medidor Copama Villa Lucre.		Utilización de data estimada hasta que se resuelva el problema de comunicación.	Enel Fortuna, S.A.	Melo COPAMA.
04-feb-21	Sin comunicación con el medidor ENSA Edificio Cerro Viento.		Utilización de data estimada hasta que se resuelva el problema de comunicación.	ENSA.	Edificio Cerro Viento.
04-feb-21	Sin comunicación con el medidor Mays Cuarto Electrico I.	09-feb-21	Utilización de data estimada hasta que se resolvió el problema de comunicación.	Enel Fortuna, S.A.	Mays Cuarto Electrico I.
04-feb-21	Sin comunicación con el medidor Xtra San Miguelito.	02-mar-21	Utilización de data estimada hasta que se resolvió el problema de comunicación.	AES Panamá, S.A.	Xtra San Miguelito.
05-feb-21	Sin comunicación con los medidores Colón Container Terminal 2 y 3.	23-feb-21	Utilización de data estimada hasta que se resuelva el problema de comunicación.	PSZ1, S.A.	CCT 2, 3.
05-feb-21	Sin comunicación con los medidores Machetazos (todos).	22-feb-21	Utilización de data estimada hasta que se resuelva el problema de comunicación.	Enel Fortuna, S.A.	Machetazo Calidonia I, II, III, Arrajan, Brisas del Golf, Chitre I, II, III, Santa Ana I, II, III, Coronado, Costa Sur, Metro Mall, Nvo. Tocumen, Santiago, Tocumen, Polmart2.
05-feb-21	Sin comunicación con el medidor Machetazo San Miguelito.	24-feb-21	Utilización de data estimada hasta que se resuelva el problema de comunicación.	Enel Fortuna, S.A.	Machetazo San Miguelito.
05-feb-21	Sin comunicación con el medidor Rey Calle 50.	24-feb-21	Utilización de data estimada hasta que se resolvió el problema de comunicación.	AES Panamá, S.A.	Rey Calle 50.
05-feb-21	Sin comunicación con el medidor Casino Crow n Hotel Radisson.	15-feb-21	Utilización de data estimada hasta que se resolvió el problema de comunicación.	Enel Fortuna, S.A.	Crow n Radisson.
05-feb-21	Sin comunicación con el medidor Cinepolis Multiplaza.	24-feb-21	Utilización de data estimada hasta que se resolvió el problema de comunicación.	Pan-Am Generating Limited.	Cinepolis Multiplaza
08-feb-21	Sin comunicación con el medidor McDonalds Chorrera.	11-feb-21	Utilización de data estimada hasta que se resolvió el problema de comunicación.	EISA.	McDonalds Chorrera.

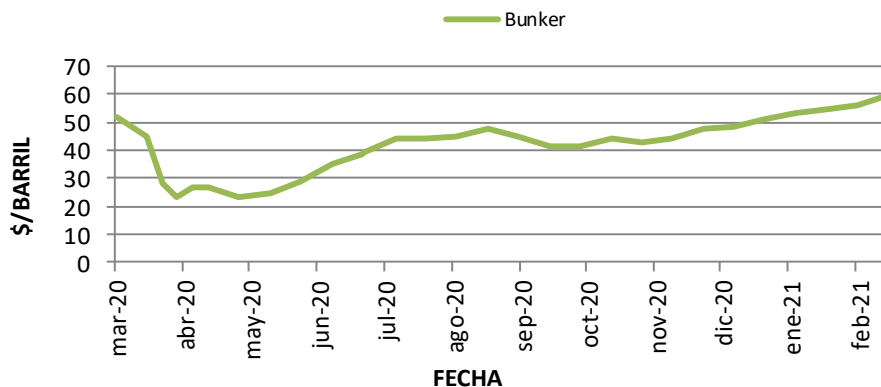
08-feb-21	Sin comunicación con el medidor Contraloría 2.	11-feb-21	Utilización de data estimada hasta que se resolvió el problema de comunicación.	AES Panamá, S.A.	Contraloría 2.
08-feb-21	Sin comunicación con el medidor PH Grand Tower.	12-feb-21	Utilización de data estimada hasta que se resolvió el problema de comunicación.	Enel Fortuna, S.A.	PH Grand Tower.
08-feb-21	Sin comunicación con el medidor TVN Cerro Azul.		Utilización de data estimada hasta que se resuelva el problema de comunicación.	AES Panamá, S.A.	TVN Cerro Azul.
08-feb-21	Sin comunicación con el medidor PH Bicsa.		Utilización de data estimada hasta que se resuelva el problema de comunicación.	Enel Fortuna, S.A.	PH Bicsa.
08-feb-21	Sin comunicación con los medidores Pedro Miguel 2, 3, 7.	01-mar-21	Utilización de data estimada hasta que se resolvió el problema de comunicación.	Naturgy.	PM 2, 3, 7.
09-feb-21	Sin comunicación con los medidores Desarrollos Hidroeléctricos Corp. principal y secundario.	15-feb-21	Utilización de data SCADA hasta que se resolvió el problema de comunicación.	Desarrollos Hidroeléctricos Corp.	DHC P, S.
11-feb-21	Sin comunicación con el medidor Retail Cent 951.	03-mar-21	Utilización de data estimada hasta que se resolvió el problema de comunicación.	Celsia Alternegy, S.A.	Retail Cent 951.
11-feb-21	Sin comunicación con el medidor PH Parque Mar.	23-feb-21	Utilización de data estimada hasta que se resolvió el problema de comunicación.	Pan-Am Generating Limited.	PH Parque Mar.
11-feb-21	Sin comunicación con el medidor MOLPASA.	23-feb-21	Utilización de data estimada hasta que se resolvió el problema de comunicación.	Pan-Am Generating Limited.	MOLPASA.
11-feb-21	Sin comunicación Xtra Las Anclas.	12-mar-21	Utilización de data estimada hasta que se resolvió el problema de comunicación.	AES Panamá, S.A.	Xtra Las Anclas.
12-feb-21	Sin comunicación con el medidor Plásticos Generales.	22-feb-21	Utilización de data estimada hasta que se resolvió el problema de comunicación.	Celsia Alternegy, S.A.	Plásticos Generales.
12-feb-21	Sin comunicación con los medidores Unicola 1 y 2.	09-mar-21	Utilización de data estimada hasta que se resolvió el problema de comunicación.	Pan-Am Generating Limited.	PETITE 524, 923.
15-feb-21	Sin comunicación con el medidor Mays Cuarto Electrico I.		Utilización de data estimada hasta que se resuelva el problema de comunicación.	Enel Fortuna, S.A.	Mays Cuarto Electrico I.
15-feb-21	Sin comunicación con el medidor Pet Panamá.	23-feb-21	Utilización de data estimada hasta que se resolvió el problema de comunicación.	Celsa Centroamérica, S.A.	Pet Panamá.
15-feb-21	Sin comunicación con el medidor Energy Bell.	23-feb-21	Utilización de data estimada hasta que se resolvió el problema de comunicación.	Celsia Alternegy, S.A.	Energy Bell.
15-feb-21	Sin comunicación con el medidor Feduro Dorado.	25-feb-21	Utilización de data estimada hasta que se resolvió el problema de comunicación.	Pan-Am Generating Limited.	Feduro Dorado.

22-feb-21	Sin comunicación con el medidor Power Club Via Argentina.	01-mar-21	Utilización de data estimada hasta que se resolvió el problema de comunicación.	EISA.	Power Club Via Argentina.
22-feb-21	Sin comunicación con el medidor Anclas Mall 1, 2.	26-feb-21	Utilización de data estimada hasta que se resolvió el problema de comunicación.	EISA.	Anclas Mall 1, 2.
22-feb-21	Sin comunicación con el medidor Piso 13.	26-feb-21	Utilización de data estimada hasta que se resolvió el problema de comunicación.	EISA.	Piso 13.
22-feb-21	Sin comunicación con el medidor La Yeguada Poblada.	01-mar-21	Utilización de data estimada hasta que se resolvió el problema de comunicación.	Naturgy.	La Yeguadita.

3. INFORME PARA LOS ÚLTIMOS 12 MESES

3.1. PRECIO DEL COMBUSTIBLE

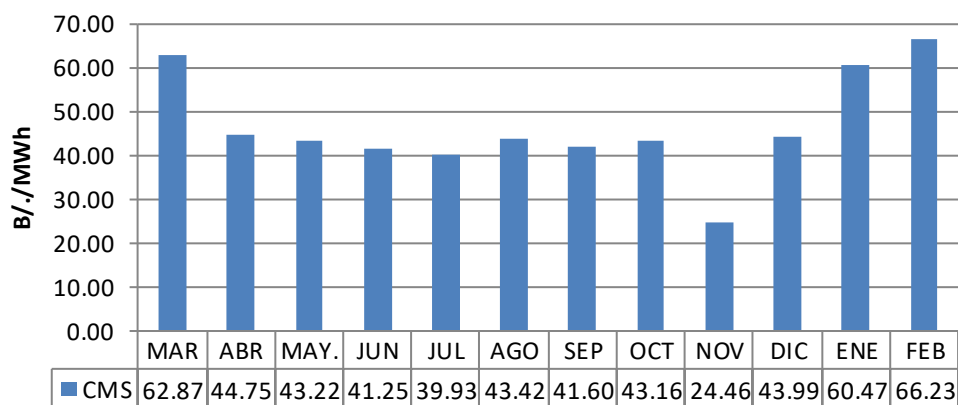
A continuación, se muestra la evolución en los precios de los combustibles, de acuerdo con la información de la Secretaría Nacional de Energía, comúnmente utilizados para la generación de energía eléctrica en Panamá, desde el mes de marzo de 2020 al mes de febrero de 2021. La gráfica muestra que durante el mes de febrero de 2021 los precios aumentaron con respecto al mes pasado.



3.2. COSTO MARGINAL

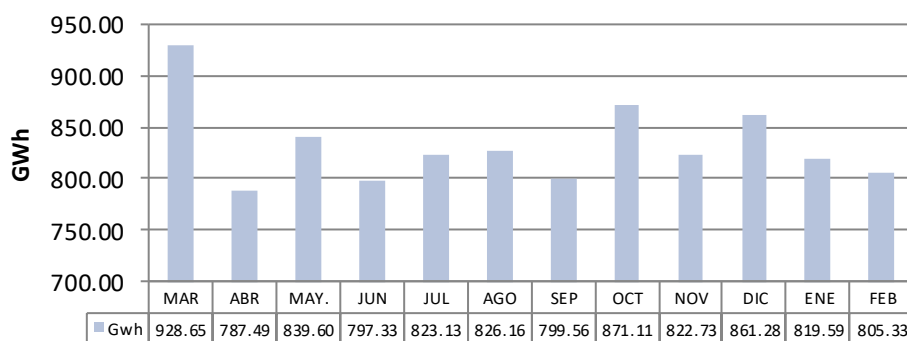
El costo marginal promedio ponderado aumento con relación al mes pasado.

COSTO MARGINAL DEL SISTEMA



3.3. DEMANDA MÁXIMA DE ENERGÍA

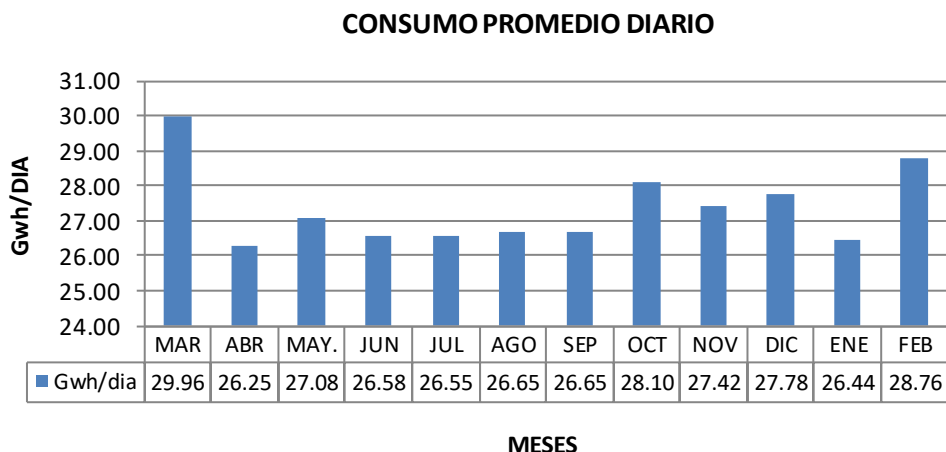
DEMANDA DE ENERGÍA



La gráfica muestra que para este mes se presentó un consumo de energía de 805.33 GWh.

3.4. CONSUMO PROMEDIO DIARIO

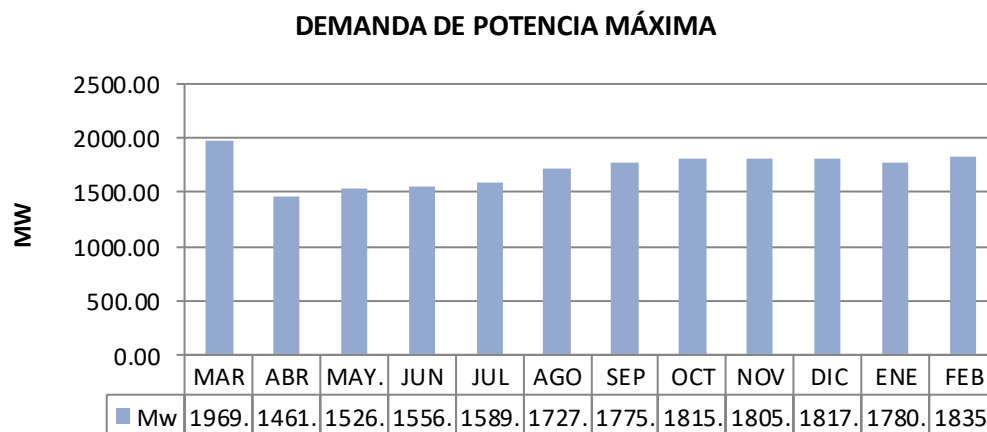
A continuación, se presenta una gráfica que muestra el comportamiento del consumo promedio diario del sistema, para el período marzo de 2020 a febrero de 2021.



Para este mes el consumo promedio diario aumento con relación al mes pasado.

3.5. DEMANDA MÁXIMA DEL SISTEMA

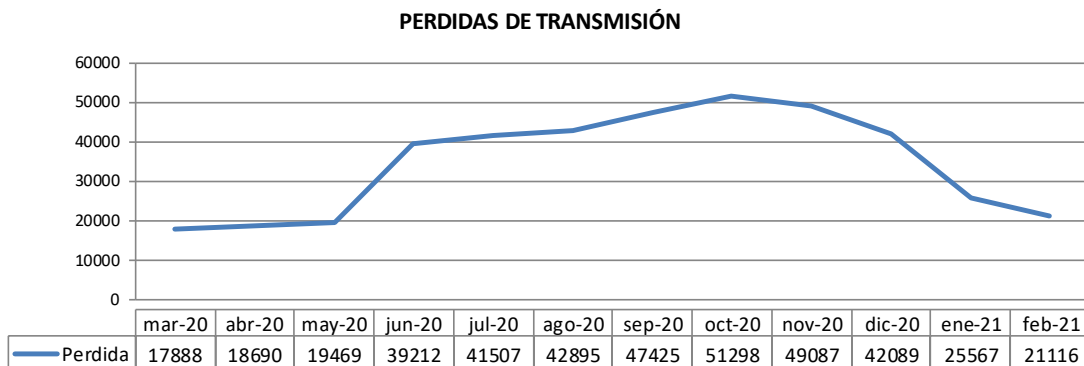
En la siguiente gráfica se presenta el comportamiento de la demanda máxima mensual del sistema, para el período transcurrido desde marzo de 2020 a febrero de 2021.



Como ya se mencionó anteriormente, la demanda máxima del mes de febrero 2021 fue de 1,835 MW y se presentó el día 9 a las 14:29 horas.

3.6. PÉRDIDAS DE TRANSMISIÓN

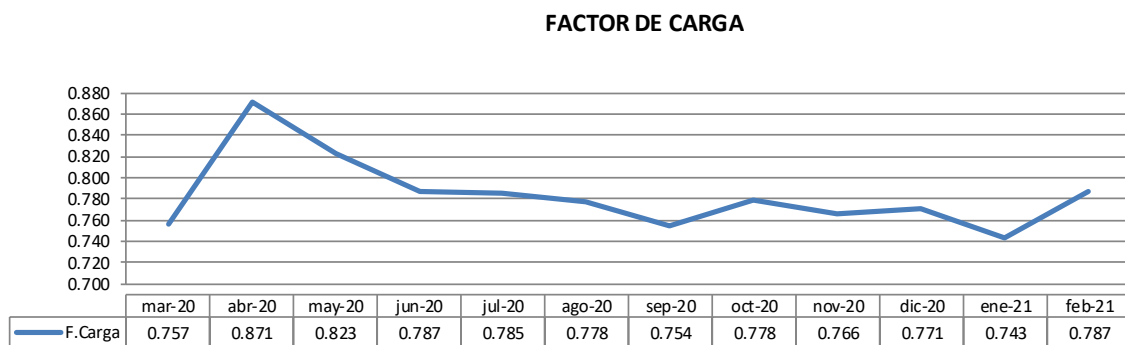
La siguiente gráfica muestra el comportamiento de las pérdidas de transmisión para los últimos 12 meses.



La gráfica muestra que, para el mes de febrero 2021, las pérdidas de transmisión disminuyeron con respecto al mes pasado.

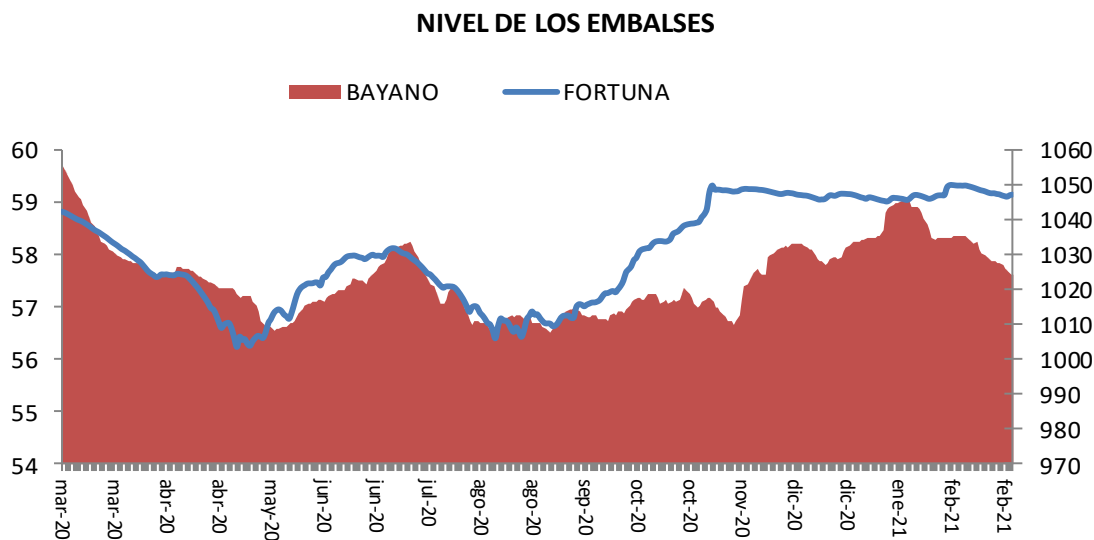
3.7. FACTOR DE CARGA DEL SISTEMA

La siguiente gráfica muestra el factor de carga del sistema para los últimos 12 meses.



3.8. NIVELES DE LOS EMBALSES

La siguiente gráfica muestra el comportamiento de los embalses de Fortuna y Bayano, para el periodo comprendido de marzo de 2020 a febrero de 2021.



4. INDICADORES DE DISPONIBILIDAD FEBRERO 2021

Cumpliendo los numerales 5.3.1.8 y 5.3.1.9 de las Reglas Comerciales para el Mercado Mayorista de Electricidad, a continuación, se presenta el seguimiento de la disponibilidad semanal de los compromisos de potencia en contratos de los Participantes Productores. Para el caso de los compromisos de potencia en reserva de largo plazo se consideró el numeral 5.5.8.3. Dicho seguimiento se verificó utilizando como base la semana de despacho, que para el mes de febrero del año 2021 corresponden a:

- Semana 5: del 30 de enero al 05 de febrero de 2021.
- Semana 6: del 06 de febrero al 12 de febrero de 2021.
- Semana 7: del 13 de febrero al 19 de febrero de 2021.
- Semana 8: del 20 de febrero al 26 de febrero de 2021.

RESUMEN MES DE FEBRERO DE 2021

X: incumplimiento

EMPRESA	INCUMPLIMIENTOS CONTRATOS			
	Semana 5	Semana 6	Semana 7	Semana 8
AES CHANGUINOLA				
CELSIA BONTEX			X	
DESHIDROCORP				
FORTUNA				
GANA		X		
HBTOTUMA				
PASO ANCHO				

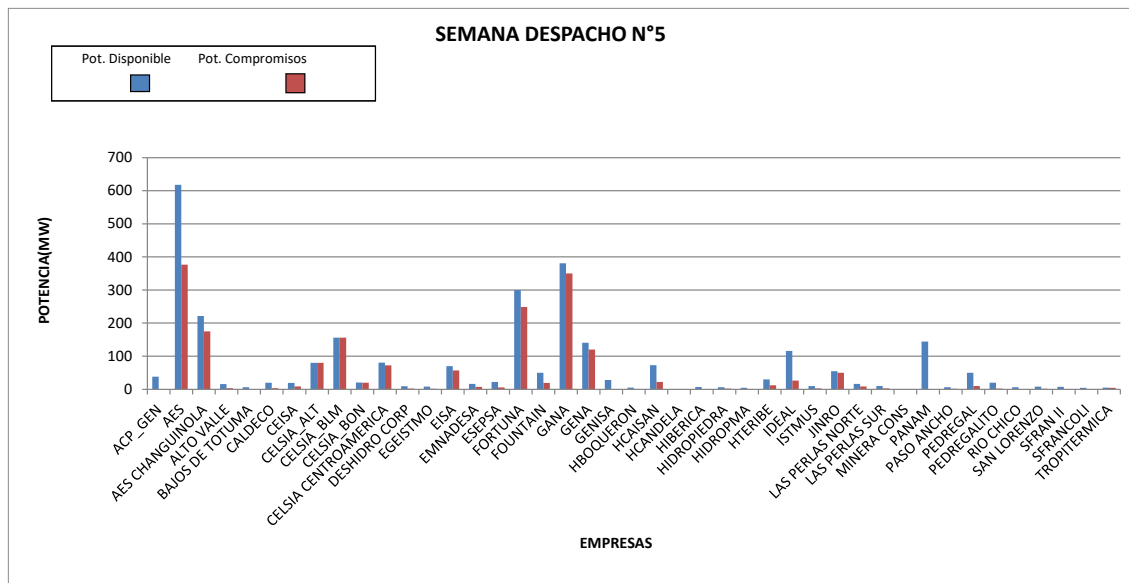
EMPRESA	INCUMPLIMIENTOS RESERVA LARGO PLAZO			
	Semana 5	Semana 6	Semana 7	Semana 8
AES CHANGUINOLA				
CELSIA BONTEX				
DESHIDROCORP				
FORTUNA				
GANA				
HBTOTUMA				
PASO ANCHO				

EMPRESA	INCUMPLIMIENTOS	
	Contratos (últimos 12 meses)	SAERLP (año calendario)
AES CHANGUINOLA	1	
CELSIA BONTEX	3	
DESHIDROCORP	1	
FORTUNA	1	
GANA	4	
*HBTOTUMA	6	
PASO ANCHO	2	

* Nota: Incluye incumplimientos utilizados en el recálculo de su potencia firme.

▪ Semana Despacho N°5

CUMPLIMIENTO A COMPROMISOS DE POTENCIA										
SEMANA	2021	DE	HASTA							
5	01/30/2021	02/05/2021								
EMPRESA	PMS	CONTRATO RESERVA/ SAERLP COMPRA	DISPONIBLE	CONTRATO SUMINISTRO VENTA (MW)	CONTRATO RESERVA VENTA	SAERLP VENTA	POTENCIA TOTAL COMPROMISOS	CUMPLE INCUMPLE	INCUMPLE CONTRATOS	INCUMPLE SAERLP
ACP_GEN	38.3222	0.0000	38.3222	0.00000	0.0000	0.0000	0.0000	38.3222	no	no
AES	443.0153	175.0000	618.0153	376.64000	0.0000	0.0000	376.6400	241.3753	no	no
AES CHANGUINOLA	221.7300	0.0000	221.7300	0.00000	175.0000	0.0000	175.0000	46.7300	no	no
ALTO VALLE	15.4500	0.0000	15.4500	2.29801	0.0000	0.7600	3.0580	12.3920	no	no
BAJOS DE TOTUMA	6.0100	0.0000	6.0100	0.00000	0.0000	0.0000	0.0000	6.0100	no	no
CALDECO	19.7600	0.1000	19.8600	3.00000	0.0000	0.0000	3.0000	16.8600	no	no
CEISA	19.4200	0.0000	19.4200	8.81000	0.0000	0.0000	8.8100	10.6100	no	no
CELSIA_ALT	75.6464	4.5000	80.1464	80.00000	0.0000	0.0000	80.0000	0.1464	no	no
CELSIA_BLM	60.7023	95.3000	156.0023	156.00000	0.0000	0.0000	156.0000	0.0023	no	no
CELSIA_BON	20.3840	0.0000	20.3840	20.00000	0.0000	0.0000	20.0000	0.3840	no	no
CELSIA CENTROAMERICA	80.7180	0.0000	80.7180	7.25000	65.0271	0.0000	72.2771	8.4409	no	no
DESHIDRO CORP	9.0500	0.0000	9.0500	1.90300	0.0000	0.2300	2.1330	6.9170	no	no
EGETIMO	7.8000	0.0000	7.8000	1.25001	0.1000	0.0000	1.3500	6.4500	no	no
EISA	69.8937	0.0000	69.8937	57.00000	0.0000	0.0000	57.0000	12.8937	no	no
EMNADESA	11.3061	4.6600	15.9661	7.33300	0.0000	0.0000	7.3330	8.6331	no	no
ESEPSA	21.9800	0.0000	21.9800	5.48001	0.0000	0.0000	5.4800	16.5000	no	no
FORTUNA	300.0000	0.0000	300.0000	248.91642	0.0000	0.0000	248.9164	51.0836	no	no
FOUNTAIN	49.5890	0.0000	49.5890	19.00000	0.0000	0.0000	19.0000	30.5890	no	no
GANNA	380.7031	0.0000	380.7031	350.00000	0.0000	0.0000	350.0000	30.7031	no	no
GENA	140.8634	0.0000	140.8634	106.19079	13.8071	0.0000	119.9979	20.8655	no	no
GENISA	28.2363	0.0000	28.2363	0.00000	0.0000	0.0000	0.0000	28.2363	no	no
HBOQUERON	5.2500	0.0000	5.2500	0.00000	0.0000	0.8980	0.8980	4.3520	no	no
HCAISAN	72.8400	0.0000	72.8400	22.14000	0.0000	0.0000	22.1400	50.7000	no	no
HCANDELA	0.4894	0.0000	0.4894	0.00000	0.0000	0.0000	0.0000	0.4894	no	no
HIBERICA	6.7349	0.0000	6.7349	0.00000	0.0000	0.0000	0.0000	6.7349	no	no
HIDROPIEDRA	6.3493	0.0000	6.3493	1.78600	0.0000	0.0000	1.7860	4.5633	no	no
HIDROPMA	4.3200	0.0000	4.3200	0.00000	0.0000	0.7400	0.7400	3.5800	no	no
HTERIBE	30.0000	0.0000	30.0000	10.00000	0.0000	2.0208	12.0208	17.9792	no	no
IDEAL	115.9924	0.0000	115.9924	0.20000	20.9657	5.0200	26.1857	89.8067	no	no
ISTMUS	10.0000	0.0000	10.0000	0.00000	2.4900	0.0000	2.4900	7.5100	no	no
JINRO	54.8414	0.0000	54.8414	50.00000	0.0000	0.0000	50.0000	4.8414	no	no
LAS PERLAS NORTE	10.0000	6.2700	16.2700	8.72627	0.0000	0.0000	8.7263	7.5437	no	no
LAS PERLAS SUR	10.0000	0.0000	10.0000	0.00000	2.4600	0.0000	2.4600	7.5400	no	no
MINERA CONS	0.0000	0.0000	0.0000	0.00000	0.0000	0.0000	0.0000	0.0000	no	no
PANAM	144.0000	0.0000	144.0000	0.00000	0.0000	0.0000	0.0000	144.0000	no	no
PASO ANCHO	6.0733	0.0000	6.0733	0.00000	1.3200	0.0000	1.3200	4.7533	no	no
PEDREGAL	49.9688	0.0000	49.9688	9.10000	0.0000	0.5000	9.6000	40.3688	no	no
PEDREGALITO	19.9000	0.0000	19.9000	1.53244	0.0000	0.5100	2.0424	17.8576	no	no
RIO CHICO	6.2600	0.0000	6.2600	0.28200	0.0000	0.0900	0.3720	5.8880	no	no
SAN LORENZO	8.2600	0.0000	8.2600	1.33300	0.0000	0.0000	1.3330	6.9270	no	no
SFRAN II	7.3800	0.0000	7.3800	0.00000	0.0000	0.0000	0.0000	7.3800	no	no
SFRANCOLI	4.2900	0.0000	4.2900	0.92170	0.0000	0.1800	1.1017	3.1883	no	no
TROPITERMICA	5.0850	0.0000	5.0850	0.00000	4.6600	0.0000	4.6600	0.4250	no	no



Periodo: del 30 de enero al 05 de febrero de 2021.

Detalle: se dieron compras de potencia en contratos de reserva para cubrir compromisos de la siguiente manera:

CELSIA BLM: 60.5271 MW a CECA, 13.8071 MW a GENA y 20.9657 MW a IDEAL.

AES: 175 MW a AES CHANGUINOLA.

CALDECO: 0.1 MW a EGEISTMO.

LAS PERLAS NORTE: 2.46 MW a LAS PERLAS SUR, 2.49 MW a ISTMUS y 1.32 MW a PASO ANCHO.

CELSIA ALTERNEGY: 4.5 MW a CECA.

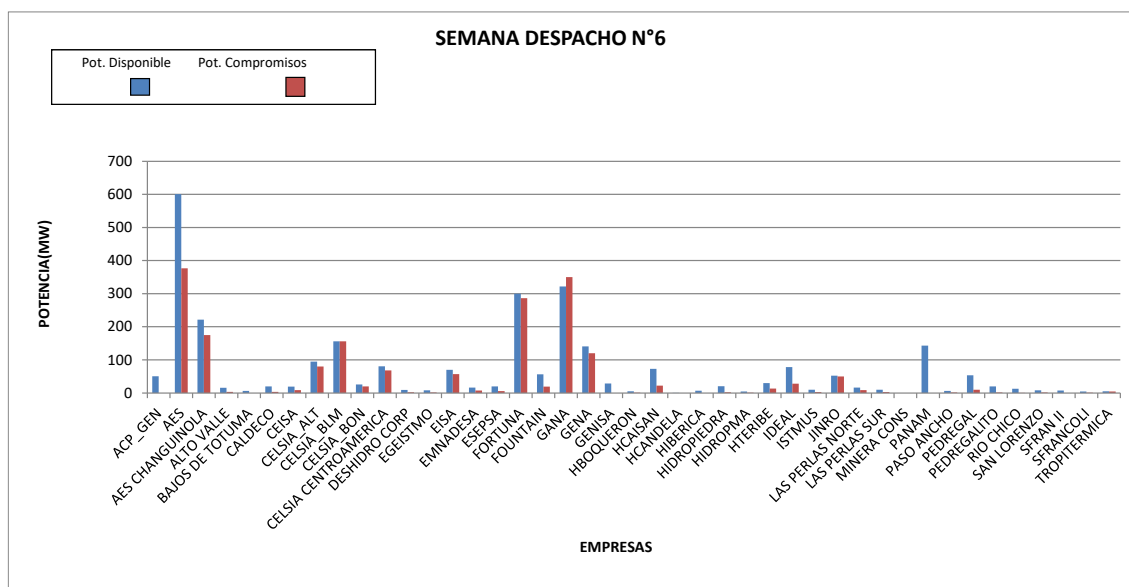
EMNADESA: 4.66 MW a TROPITERMICA.

Resumen: los resultados indican:

Todos los Productores cubrieron sus compromisos tanto en contratos como en reserva de largo plazo.

■ Semana Despacho N°6

SEMANA	CUMPLIMIENTO A COMPROMISOS DE POTENCIA										
	2021	DE	HASTA	CONTRATO RESERVA SAERLP COMPRA	CONTRATO SUMINISTRO VENTA (MW)	CONTRATO RESERVA VENTA	SAERLP VENTA	POTENCIA TOTAL COMPROMISOS	CUMPLE INCUMPLE	INCUMPLE CONTRATOS	INCUMPLE SAERLP
	6	02/06/2021	02/12/2021								
EMPRESA	PMS			DISPONIBLE							
ACP_GEN	50.5689	0.0000	50.5689	0.00000	0.0000	0.0000	0.0000	0.0000	50.5689	no	no
AES	426.0400	175.0000	601.0400	376.64000	0.0000	0.0000	0.0000	376.6400	224.4000	no	no
AES CHANGUINOLA	221.7300	0.0000	221.7300	0.00000	0.0000	175.0000	0.0000	175.0000	46.7300	no	no
ALTO VALLE	15.4500	0.0000	15.4500	2.29801	0.0000	0.7600	3.0580	12.3920	no	no	
BAIOS DE TOTUMA	6.0100	0.0000	6.0100	0.00000	0.0000	0.0000	0.0000	6.0100	no	no	
CALDECO	19.7600	0.1000	19.8600	3.00000	0.0000	0.0000	3.0000	16.8600	no	no	
CEISA	19.4200	0.0000	19.4200	8.81000	0.0000	0.0000	8.8100	10.6100	no	no	
CELSIA_ALT	94.7391	0.0000	94.7391	80.00000	0.0000	0.0000	80.0000	14.7391	no	no	
CELSIA_BLM	60.7023	95.3000	156.0023	156.00000	0.0000	0.0000	156.0000	0.0023	no	no	
CELSIA_BON	25.4800	0.0000	25.4800	20.00000	0.0000	0.0000	20.0000	5.4800	no	no	
CELSIA CENTROAMERICA	80.6984	0.0000	80.6984	7.25000	60.9700	0.0000	68.2200	12.4784	no	no	
DESHIDRO CORP	9.0500	0.0000	9.0500	1.90300	0.0000	0.2300	2.1330	6.9170	no	no	
EGEISTMO	7.8000	0.0000	7.8000	1.25001	0.1000	0.0000	1.3500	6.4500	no	no	
EISA	70.1700	0.0000	70.1700	57.00000	0.0000	0.0000	57.0000	13.1700	no	no	
EMNADESA	11.2874	4.6600	15.9474	7.33300	0.0000	0.0000	7.3330	8.6144	no	no	
ESEPSA	19.7799	0.0000	19.7799	5.48001	0.0000	0.0000	5.4800	14.2999	no	no	
FORTUNA	300.0000	0.0000	300.0000	286.34499	0.0000	0.0000	286.3450	13.6550	no	no	
FOUNTAIN	56.4577	0.0000	56.4577	19.00000	0.0000	0.0000	19.0000	37.4577	no	no	
GANA	321.9736	0.0000	321.9736	350.00000	0.0000	0.0000	350.0000	-28.0264	si	no	
GENA	140.8634	0.0000	140.8634	108.66710	11.3330	0.0000	119.9971	20.8663	no	no	
GENISA	28.6000	0.0000	28.6000	0.00000	0.0000	0.0000	0.0000	28.6000	no	no	
HBOQUERON	5.2471	0.0000	5.2471	0.00000	0.0000	0.8980	0.8980	4.3491	no	no	
HCAISAN	72.8400	0.0000	72.8400	22.14000	0.0000	0.0000	22.1400	50.7000	no	no	
HCANDELA	0.5366	0.0000	0.5366	0.00000	0.0000	0.0000	0.0000	0.5366	no	no	
HIBERICA	6.6551	0.0000	6.6551	0.00000	0.0000	0.0000	0.0000	6.6551	no	no	
HIDROPIEDRA	20.4781	0.0000	20.4781	1.78600	0.0000	0.0000	1.7860	18.6921	no	no	
HIDROPMA	4.3200	0.0000	4.3200	0.00000	0.0000	0.7400	0.7400	3.5800	no	no	
HTERIBE	30.0000	0.0000	30.0000	10.00000	0.0000	3.0600	13.0600	16.9400	no	no	
IDEAL	78.0394	0.0000	78.0394	0.20000	23.0000	4.5807	27.7807	50.2587	no	no	
ISTMUS	10.0000	0.0000	10.0000	0.00000	2.4900	0.0000	2.4900	7.5100	no	no	
JINRO	52.1759	0.0000	52.1759	50.00000	0.0000	0.0000	50.0000	2.1759	no	no	
LAS PERLAS NORTE	9.9646	6.2700	16.2346	8.72627	0.0000	0.0000	8.7263	7.5083	no	no	
LAS PERLAS SUR	9.9229	0.0000	9.9229	0.00000	2.4600	0.0000	2.4600	7.4629	no	no	
MINERA CONS	0.0000	0.0000	0.0000	0.00000	0.0000	0.0000	0.0000	0.0000	no	no	
PANAM	143.3067	0.0000	143.3067	0.00000	0.0000	0.0000	0.0000	143.3067	no	no	
PASO ANCHO	6.1000	0.0000	6.1000	0.00000	1.3200	0.0000	1.3200	4.7800	no	no	
PEDREGAL	53.5380	0.0000	53.5380	9.10000	0.0000	0.5000	9.6000	43.9380	no	no	
PEDREGALITO	19.9000	0.0000	19.9000	1.53244	0.0000	0.0000	1.5324	18.3676	no	no	
RIO CHICO	12.5200	0.0000	12.5200	0.28200	0.0000	0.0000	0.2820	12.2380	no	no	
SAN LORENZO	8.2600	0.0000	8.2600	1.33300	0.0000	0.0000	1.3330	6.9270	no	no	
SFRAN II	7.3800	0.0000	7.3800	0.00000	0.0000	0.0000	0.0000	7.3800	no	no	
SFRANCOLI	4.2900	0.0000	4.2900	0.92170	0.0000	0.1800	1.1017	3.1883	no	no	
TROPITERMICA	5.0850	0.0000	5.0850	0.00000	4.6600	0.0000	4.6600	0.4250	no	no	



Periodo: del 06 de febrero al 12 de febrero de 2021.

Detalle: se dieron compras de potencia en contratos de reserva para cubrir compromisos de la siguiente manera:

CELSIA BLM: 60.97 MW a CECA, 11.33 MW a GENA y 23 MW a IDEAL.

AES: 175 MW a AES CHANGUINOLA.

CALDECO: 0.1 MW a EGEISTMO.

LAS PERLAS NORTE: 2.46 MW a LAS PERLAS SUR, 2.49 MW a ISTMUS y 1.32 MW a PASO ANCHO.

EMNADESA: 4.66 MW a TROPITERMICA.

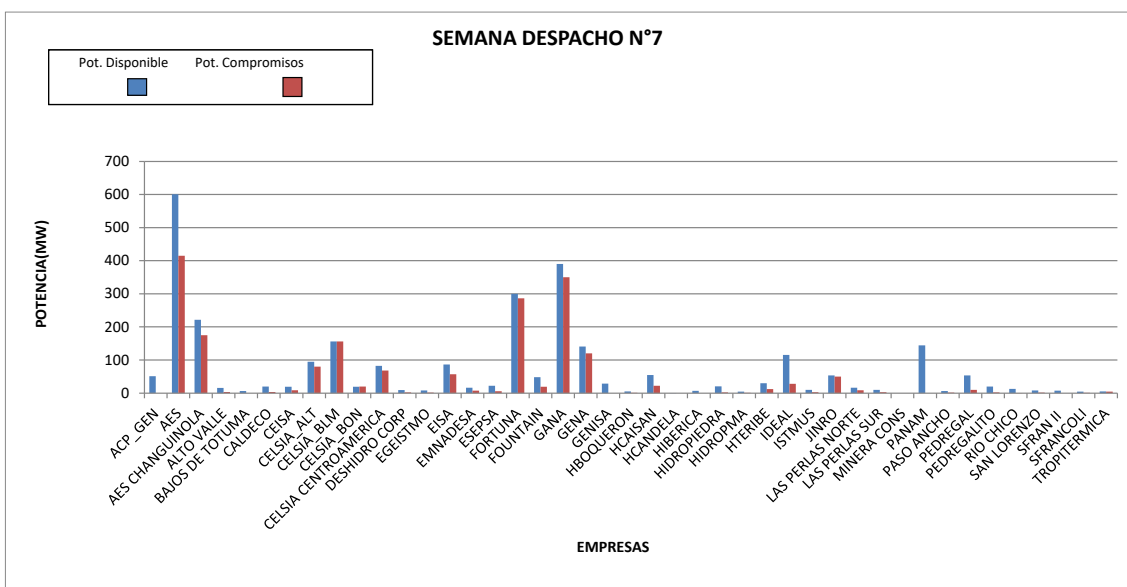
Resumen: los resultados indican:

La empresa GANA presenta incumplimiento en contratos.

El resto de los Productores cubrieron sus compromisos tanto en contratos como en reserva de largo plazo.

■ **Semana Despacho N°7**

CUMPLIMIENTO A COMPROMISOS DE POTENCIA												
SEMANA	2021	DE	HASTA									
	7	02/13/2021	02/19/2021	CONTRATO RESERVA/ SAERLP		CONTRATO SUMINISTRO	CONTRATO RESERVA	SAERLP	POTENCIA TOTAL	CUMPLE	INCUMPLE	INCUMPLE
EMPRESA	PMS	COMPRA	DISPONIBLE	VENTA (MW)	VENTA	VENTA	COMPROMISOS	INCUPLI	CONTRATOS	SAERLP		
ACP_GEN	51.2286	0.0000	51.2286	0.00000	0.0000	0.0000	0.0000	51.2286	no	no		
AES	426.0400	175.0000	601.0400	376.64000	38.5714	0.0000	415.2114	185.8286	no	no		
AES CHANGUINOLA	221.7300	0.0000	221.7300	0.00000	175.0000	0.0000	175.0000	46.7300	no	no		
ALTO VALLE	15.4500	0.0000	15.4500	2.29801	0.0000	0.7600	3.0580	12.3920	no	no		
BAJOS DE TOTUMA	6.0100	0.0000	6.0100	0.00000	0.0000	0.0000	0.0000	6.0100	no	no		
CALDECO	19.7600	0.1000	19.8600	3.00000	0.0000	0.0000	3.0000	16.8600	no	no		
CEISA	19.4200	0.0000	19.4200	8.81000	0.0000	0.0000	8.8100	10.6100	no	no		
CELSIA_ALT	94.8700	0.0000	94.8700	80.00000	0.0000	0.0000	80.0000	14.8700	no	no		
CELSIA_BLM	60.7023	95.3000	156.0023	156.00000	0.0000	0.0000	156.0000	0.0023	no	no		
CELSIA_BON	19.1900	0.0000	19.1900	20.00000	0.0000	0.0000	20.0000	-0.8100	si	no		
CELSIA CENTROAMERICA	82.0227	0.0000	82.0227	7.25000	60.9700	0.0000	68.2200	13.8027	no	no		
DESHIDRO CORP	9.0500	0.0000	9.0500	1.90300	0.0000	0.2300	2.1330	6.9170	no	no		
EGEISTMO	7.8000	0.0000	7.8000	1.25001	0.1000	0.0000	1.3500	6.4500	no	no		
EISA	86.6200	0.0000	86.6200	57.00000	0.0000	0.0000	57.0000	29.6200	no	no		
EMNADESA	11.3300	4.6600	15.9900	7.33300	0.0000	0.0000	7.3330	8.6570	no	no		
ESEPSA	21.9800	0.0000	21.9800	5.48001	0.0000	0.0000	5.4800	16.5000	no	no		
FORTUNA	300.0000	0.0000	300.0000	286.34499	0.0000	0.0000	286.3450	13.6550	no	no		
FOUNTAIN	48.1300	0.0000	48.1300	19.00000	0.0000	0.0000	19.0000	29.1300	no	no		
GANA	351.8397	38.5714	390.4111	350.00000	0.0000	0.0000	350.0000	40.4111	no	no		
GENA	140.8634	0.0000	140.8634	108.66710	11.3300	0.0000	119.9971	20.8663	no	no		
GENISA	28.5297	0.0000	28.5297	0.00000	0.0000	0.0000	0.0000	28.5297	no	no		
HBOQUERON	5.2500	0.0000	5.2500	0.00000	0.0000	0.8980	0.8980	4.3520	no	no		
HCAISAN	54.6300	0.0000	54.6300	22.14000	0.0000	0.0000	22.1400	32.4900	no	no		
HCANDELA	0.5231	0.0000	0.5231	0.00000	0.0000	0.0000	0.0000	0.5231	no	no		
HIBERICA	6.7550	0.0000	6.7550	0.00000	0.0000	0.0000	0.0000	6.7550	no	no		
HIDROPIEDRA	20.1884	0.0000	20.1884	1.78600	0.0000	0.0000	1.7860	18.4024	no	no		
HIDROPMA	4.3200	0.0000	4.3200	0.00000	0.0000	0.7400	0.7400	3.5800	no	no		
HTERIBE	30.0000	0.0000	30.0000	10.00000	0.0000	2.0108	12.0108	17.9892	no	no		
IDEAL	115.5374	0.0000	115.5374	0.20000	23.0000	5.0300	28.2300	87.3074	no	no		
ISTMUS	10.0000	0.0000	10.0000	0.00000	2.4900	0.0000	2.4900	7.5100	no	no		
JINRO	53.5247	0.0000	53.5247	50.00000	0.0000	0.0000	50.0000	3.5247	no	no		
LAS PERLAS NORTE	10.0000	6.2700	16.2700	8.72627	0.0000	0.0000	8.7263	7.5437	no	no		
LAS PERLAS SUR	10.0000	0.0000	10.0000	0.00000	2.4600	0.0000	2.4600	7.5400	no	no		
MINERA CONS	0.0000	0.0000	0.0000	0.00000	0.0000	0.0000	0.0000	0.0000	no	no		
PANAM	144.0000	0.0000	144.0000	0.00000	0.0000	0.0000	0.0000	144.0000	no	no		
PASO ANCHO	6.0790	0.0000	6.0790	0.00000	1.3200	0.0000	1.3200	4.7590	no	no		
PEDREGAL	53.5380	0.0000	53.5380	9.10000	0.0000	0.5000	9.6000	43.9380	no	no		
PEDREGALITO	19.9000	0.0000	19.9000	1.53244	0.0000	0.5100	2.0424	17.8576	no	no		
RIO CHICO	12.5200	0.0000	12.5200	0.28200	0.0000	0.0900	0.3720	12.1480	no	no		
SAN LORENZO	8.2600	0.0000	8.2600	1.33300	0.0000	0.0000	1.3330	6.9270	no	no		
SFRAN II	7.3800	0.0000	7.3800	0.00000	0.0000	0.0000	0.0000	7.3800	no	no		
SFRANCOLI	4.2900	0.0000	4.2900	0.92170	0.0000	0.1800	1.1017	3.1883	no	no		
TROPITERMICA	5.0850	0.0000	5.0850	0.00000	4.6600	0.0000	4.6600	0.4250	no	no		



Periodo: del 13 de febrero al 19 de febrero de 2021.

Detalle: se dieron compras de potencia en contratos de reserva para cubrir compromisos de la siguiente manera:

CELSIA BLM: 60.97 MW a CECA, 11.33 MW a GENA y 23 MW a IDEAL.

AES: 175 MW a AES CHANGUINOLA.

CALDECO: 0.1 MW a EGEISTMO.

LAS PERLAS NORTE: 2.46 MW a LAS PERLAS SUR, 2.49 MW a ISTMUS y 1.32 MW a PASO ANCHO.

EMNADESA: 4.66 MW a TROPITERMICA.

GANNA: 38.5714 MW a AES PANAMA.

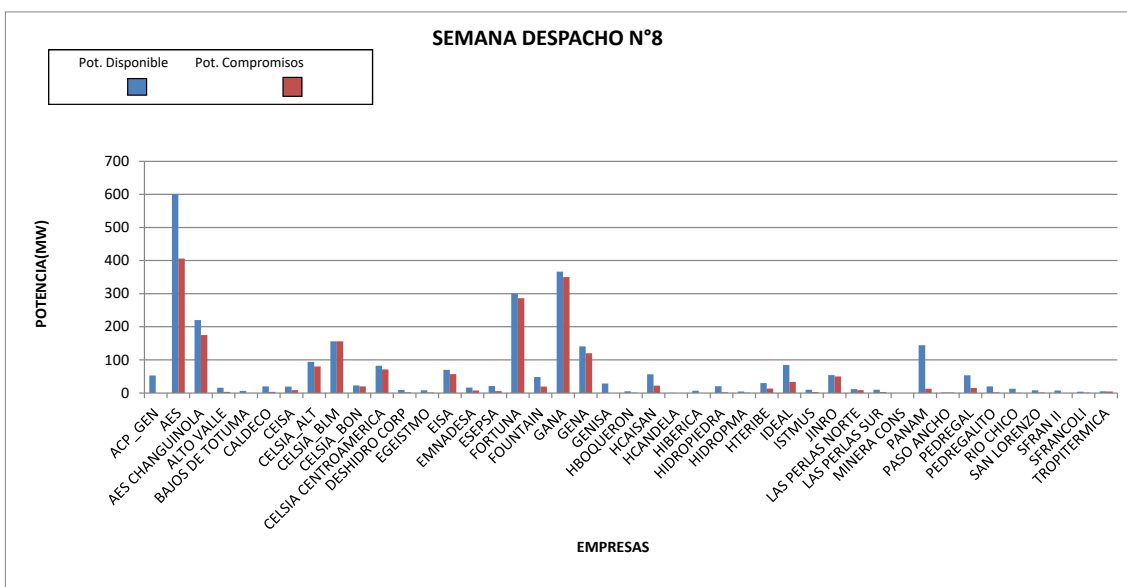
Resumen: los resultados indican:

La empresa CELSIA BONTEX presenta incumplimiento en contratos.

El resto de los Productores cubrieron sus compromisos tanto en contratos como en reserva de largo plazo.

■ Semana Despacho N°8

SEMANA	CUMPLIMIENTO A COMPROMISOS DE POTENCIA										
	2021	DE	HASTA	CONTRATO RESERVA/ SAERLP COMPRA	CONTRATO SUMINISTRO VENTA (MW)	CONTRATO RESERVA VENTA	SAERLP VENTA	POTENCIA TOTAL COMPROMISOS	CUMPLE INCUMPLE	INCUMPLE CONTRATOS	INCUMPLE SAERLP
8	02/20/2021	02/26/2021	DISPONIBLE								
EMPRESA	PMS	CONTRATO RESERVA/ SAERLP COMPRA	DISPONIBLE	CONTRATO SUMINISTRO VENTA (MW)	CONTRATO RESERVA VENTA	SAERLP VENTA	POTENCIA TOTAL COMPROMISOS	CUMPLE INCUMPLE	INCUMPLE CONTRATOS	INCUMPLE SAERLP	
ACP_GEN	53.1006	0.0000	53.1006	0.00000	0.0000	0.0000	0.0000	53.1006	no	no	
AES	426.0400	175.0000	601.0400	376.64000	29.7143	0.0000	406.3543	194.6857	no	no	
AES CHANGUINOLA	220.3254	0.0000	220.3254	0.00000	175.0000	0.0000	175.0000	45.3254	no	no	
ALTO VALLE	15.4500	0.0000	15.4500	2.29801	0.0000	0.7600	3.0580	12.3920	no	no	
BAIOS DE TOTUMA	6.0100	0.0000	6.0100	0.00000	0.0000	0.0000	0.0000	6.0100	no	no	
CALDECO	19.7600	0.1000	19.8600	3.00000	0.0000	0.0000	3.0000	16.8600	no	no	
CEISA	19.4200	0.0000	19.4200	8.81000	0.0000	0.0000	8.8100	10.6100	no	no	
CELSIA_ALT	94.0898	0.0000	94.0898	80.00000	0.0000	0.0000	80.0000	14.0898	no	no	
CELSIA_BLM	60.7023	95.3000	156.0023	156.00000	0.0000	0.0000	156.0000	0.0023	no	no	
CELSIA_BON	15.3319	7.1543	22.4862	20.00000	0.0000	0.0000	20.0000	2.4862	no	no	
CELSIA CENTROAMERICA	82.0227	0.0000	82.0227	7.25000	63.8386	0.0000	71.0886	10.9341	no	no	
DESHIDRO CORP	9.0500	0.0000	9.0500	1.90300	0.0000	0.0000	1.9030	7.1470	no	no	
EGEISTMO	7.8000	0.0000	7.8000	1.25001	0.1000	0.0000	1.3500	6.4500	no	no	
EISA	70.1700	0.0000	70.1700	57.00000	0.0000	0.0000	57.0000	13.1700	no	no	
EMNADESA	11.3107	4.6600	15.9707	7.33300	0.0000	0.0000	7.3330	8.6377	no	no	
ESEPSA	21.0532	0.0000	21.0532	5.48001	0.0000	0.0000	5.4800	15.5732	no	no	
FORTUNA	300.0000	0.0000	300.0000	286.34499	0.0000	0.0000	286.3450	13.6550	no	no	
FOUNTAIN	48.1300	0.0000	48.1300	19.00000	0.0000	0.0000	19.0000	29.1300	no	no	
GANA	318.3059	48.0714	366.3773	350.00000	0.0000	0.0000	350.0000	16.3773	no	no	
GENA	140.8634	0.0000	140.8634	108.66710	11.3300	0.0000	119.9971	20.8663	no	no	
GENISA	28.6000	0.0000	28.6000	0.00000	0.0000	0.0000	0.0000	28.6000	no	no	
HBOQUERON	5.2420	0.0000	5.2420	0.00000	0.0000	0.8980	0.8980	4.3440	no	no	
HCAISAN	56.4207	0.0000	56.4207	22.14000	0.0000	0.0000	22.1400	34.2807	no	no	
HCANDELA	0.5400	0.0000	0.5400	0.00000	0.0000	0.0000	0.0000	0.5400	no	no	
HIBERICA	6.7427	0.0000	6.7427	0.00000	0.0000	0.0000	0.0000	6.7427	no	no	
HIDROPIEDRA	20.5500	0.0000	20.5500	1.78600	0.0000	0.0000	1.7860	18.7640	no	no	
HIDROPMA	4.3200	0.0000	4.3200	0.00000	0.0000	0.7400	0.7400	3.5800	no	no	
HTERIBE	30.0000	0.0000	30.0000	10.00000	0.0000	3.0600	13.0600	16.9400	no	no	
IDEAL	84.6307	0.0000	84.6307	0.20000	28.5000	4.3908	33.0908	51.5399	no	no	
ISTMUS	10.0000	0.0000	10.0000	0.00000	2.4900	0.0000	2.4900	7.5100	no	no	
JINRO	53.8265	0.0000	53.8265	50.00000	0.0000	0.0000	50.0000	3.8265	no	no	
LAS PERLAS NORTE	5.0000	6.2700	11.2700	8.72627	0.0000	0.0000	8.7263	2.5437	no	no	
LAS PERLAS SUR	10.0000	0.0000	10.0000	0.00000	2.4600	0.0000	2.4600	7.5400	no	no	
MINERA CONS	0.0000	0.0000	0.0000	0.00000	0.0000	0.0000	0.0000	0.0000	no	no	
PANAM	144.0000	0.0000	144.0000	0.00000	12.8571	0.0000	12.8571	131.1429	no	no	
PASO ANCHO	0.0000	1.4286	1.4286	0.00000	1.3200	0.0000	1.3200	0.1086	no	no	
PEDREGAL	53.5380	0.0000	53.5380	9.10000	5.7143	0.5000	15.3143	38.2237	no	no	
PEDREGALITO	19.8752	0.0000	19.8752	1.53244	0.0000	0.5100	2.0424	17.8328	no	no	
RIO CHICO	12.5044	0.0000	12.5044	0.28200	0.0000	0.0900	0.3720	12.1324	no	no	
SAN LORENZO	8.2600	0.0000	8.2600	1.33300	0.0000	0.0000	1.3330	6.9270	no	no	
SFRAN II	7.3800	0.0000	7.3800	0.00000	0.0000	0.0000	0.0000	7.3800	no	no	
SFRANCOLI	3.6133	0.0000	3.6133	0.92170	0.0000	0.0000	0.9217	2.6916	no	no	
TROPITERMICA	5.0850	0.0000	5.0850	0.00000	4.6600	0.0000	4.6600	0.4250	no	no	



Periodo: del 20 de febrero al 26 de febrero de 2021.

Detalle: se dieron compras de potencia en contratos de reserva para cubrir compromisos de la siguiente manera:

CELSIA BLM: 60.97 MW a CECA, 11.33 MW a GENA y 23 MW a IDEAL.

AES: 175 MW a AES CHANGUINOLA.

CELSIA BONTEX: 4.2857 MW a IDEAL y 2.8686 MW a CECA.

PASO ANCHO: 1.4286 MW a PANAM.

CALDECO: 0.1 MW a EGEISTMO.

LAS PERLAS NORTE: 2.46 MW a LAS PERLAS SUR, 2.49 MW a ISTMUS y 1.32 MW a PASO ANCHO.

EMNADESA: 4.66 MW a TROPITERMICA.

GANNA: 29.7143 MW a AES PANAMA, 11.4286 MW a PANAM, 1.2143 MW a IDEAL y 5.7143 MW a PEDREGAL.

Resumen: los resultados indican:

Todos los Productores cubrieron sus compromisos tanto en contratos como en reserva de largo plazo.

DATOS HISTÓRICOS

El cuadro muestra el comportamiento del costo marginal, de la demanda máxima de generación, la generación, el consumo, las exportaciones y las pérdidas de transmisión desde febrero de 1998, cuando se dio inicio el Mercado Mayorista de Electricidad.

MERCADO MAYORISTA DE ELECTRICIDAD DE PANAMA									
MESES	COSTO MARGINAL \$./MWh	DEMANDA MAXIMA MW	GENERACION MWh	CONSUMO MWh					
				DISTRIBUIDORAS	GRANDES CLIENTES	GENERADORES	EXPORTACION	PERDIDAS	
jul-98	63.76	702.4	346,881.35	334,876.25	0.00	0.00	0.00	12,005.10	
ago-98	58.53	712.6	348,697.76	333,259.13	0.00	0.00	0.00	15,438.63	
sep-98	54.48	720.1	346,461.36	333,316.20	0.00	0.00	0.00	13,145.16	
oct-98	57.32	726.4	359,895.50	349,614.67	0.00	0.00	0.00	10,280.83	
nov-98	56.00	717.4	339,296.64	328,854.55	0.00	0.00	0.00	10,442.09	
dic-98	50.78	693.7	355,656.91	344,758.42	0.00	0.00	0.00	10,898.49	
ene-99	50.60	705.6	355,566.98	342,359.69	0.00	1,562.50	11,644.79	11,644.79	
feb-99	44.88	706.3	327,439.10	311,059.83	0.00	8,290.89	8,088.38	8,088.38	
mar-99	45.48	733.0	391,597.79	364,978.19	0.00	17,600.05	9,019.55	9,019.55	
abr-99	46.88	752.0	388,538.75	354,532.95	0.00	23,752.50	10,253.30	10,253.30	
may-99	44.83	743.7	383,687.26	359,681.54	0.00	13,432.17	10,573.55	10,573.55	
jun-99	43.30	746.1	364,727.28	347,110.06	0.00	4,429.00	13,188.22	13,188.22	
jul-99	45.77	727.3	367,066.08	353,895.57	0.00	2,617.80	10,552.71	10,552.71	
ago-99	46.97	746.3	372,039.42	357,125.99	0.00	2,540.60	12,372.83	12,372.83	
sep-99	45.52	739.0	363,369.47	349,817.08	0.00	1,537.67	12,014.72	12,014.72	
oct-99	41.63	737.9	381,315.44	363,161.06	0.00	591.00	17,563.38	17,563.38	
nov-99	41.38	727.1	369,940.64	338,346.93	0.00	12,771.10	18,822.61	18,822.61	
dic-99	32.29	754.5	391,464.62	367,794.56	0.00	7,555.00	16,115.06	16,115.06	
ene-00	32.46	726.1	383,927.44	357,369.44	0.00	7,564.00	18,994.00	18,994.00	
feb-00	51.99	735.1	366,552.33	347,643.34	0.00	2,687.67	16,221.32	16,221.32	
mar-00	56.07	754.1	383,834.70	374,449.82	0.00	187.50	9,197.38	9,197.38	
abr-00	50.96	768.4	382,843.80	371,064.52	0.00	30.00	11,749.28	11,749.28	
may-00	52.91	766.9	403,070.41	391,284.46	0.00	45.00	11,740.95	11,740.95	
jun-00	52.64	754.9	384,469.89	372,704.97	0.00	0.00	11,764.92	11,764.92	
jul-00	52.67	765.4	397,092.41	382,395.40	0.00	0.00	14,697.01	14,697.01	
ago-00	51.54	777	402,034.33	387,717.61	0.00	0.00	14,317.05	14,317.05	
sep-00	55.45	763.80	390,482.32	372,068.43	0.00	0.00	18,413.89	18,413.89	
oct-00	57.91	762.60	401,457.60	385,294.00	0.00	161.00	16,002.47	16,002.47	
nov-00	58.34	768.30	376,708.62	365,232.00	0.00	0.00	11,476.63	11,476.63	
dic-00	57.03	764.50	400,913.66	388,831.00	0.00	4,149.00	7,933.24	7,933.24	
ene-01	51.85	742.00	383,488.86	369,211.03	3,965.43	3,043.00	7,269.40	7,269.40	
feb-01	53.63	757.39	348,850.90	333,482.50	3,781.70	3,047.50	8,539.20	8,539.20	
mar-01	57.00	794.30	411,118.58	389,467.79	4,118.79	6,527.00	11,005.00	11,005.00	
abr-01	57.55	829.60	400,177.25	381,568.79	3,896.50	3,195.50	11,516.46	11,516.46	
may-01	60.28	812.50	413,212.64	393,571.97	3,708.57	3,001.50	12,930.60	12,930.60	
jun-01	56.07	831.30	392,682.58	380,713.06	3,359.47	0.00	8,610.05	8,610.05	
jul-01	48.13	826.30	405,012.00	381,613.65	3,495.06	8,448.00	11,455.29	11,455.29	
ago-01	47.47	839.30	431,143.01	396,888.77	3,726.86	279.24	11,208.64	11,208.64	
sep-01	49.55	799.80	399,180.96	363,234.03	3,847.17	275.86	11,344.20	11,344.20	
oct-01	50.48	807.40	439,546.93	388,731.90	5,649.74	249.84	11,699.45	11,699.45	
nov-01	46.54	806.60	392,943.44	361,165.07	4,705.84	301.56	11,809.97	11,809.97	
dic-01	41.89	805.70	405,223.02	384,143.02	5,941.54	306.43	12,427.03	12,427.03	
ene-02	39.84	798.90	406,238.62	384,921.55	5,583.38	268.16	11,888.42	11,888.42	
feb-02	39.84	807.40	373,000.04	346,330.66	5,505.61	231.38	10,897.39	10,897.39	
mar-02	40.61	830.20	428,744.65	396,915.00	6,567.00	295.23	11,972.42	11,972.42	
abr-02	49.75	839.60	426,149.66	399,438.00	6,254.00	296.08	12,659.58	12,659.58	
may-02	47.48	857.35	444,696.97	419,453.58	6,278.41	289.68	17,050.30	17,050.30	
jun-02	44.38	824.45	416,448.57	388,695.94	5,154.01	283.99	18,006.18	18,006.18	
jul-02	45.98	850.37	422,629.20	396,087.55	5,981.16	280.45	19,165.04	19,165.04	
ago-02	49.44	825.14	415,846.52	395,707.66	6,043.76	202.49	13,042.61	13,042.61	
sep-02	45.28	835.47	405,428.41	378,205.98	5,708.51	1,459.65	20,054.27	20,054.27	
oct-02	48.89	828.32	422,448.29	397,231.79	6,323.40	613.20	14,893.93	14,893.93	
nov-02	49.17	845.84	399,924.23	377,287.56	5,461.66	1,148.85	15,346.16	15,346.16	
dic-02	45.99	854.87	437,614.59	406,171.63	6,005.57	1,080.60	19,926.19	19,926.19	
ene-03	50.52	822.74	424,561.93	401,083.01	6,114.12	861.87	14,889.93	14,889.93	
feb-03	60.80	839.81	391,322.88	374,725.45	6,154.56	217.77	10,225.10	10,225.10	
mar-03	60.88	840.39	449,501.20	407,589.70	6,067.08	205.96	11,308.76	11,308.76	
abr-03	65.05	875.69	446,821.97	413,449.89	6,259.90	197.29	13,797.89	13,797.89	
may-03	52.05	866.15	439,386.58	417,460.83	6,448.86	186.86	13,304.03	13,304.03	
jun-03	49.89	848.31	419,165.40	391,952.48	6,362.95	221.02	15,429.95	15,429.95	
jul-03	52.90	841.67	440,428.45	405,844.22	5,957.81	262.95	15,408.60	15,408.60	
ago-03	58.30	854.90	443,013.82	406,571.61	5,171.44	275.42	17,779.35	17,779.35	
sep-03	56.77	863.57	439,839.11	400,642.25	6,438.39	397.26	23,729.80	23,729.80	
oct-03	55.50	851.74	463,071.27	416,196.87	6,941.91	476.57	32,364.46	32,364.46	
nov-03	53.64	874.37	431,712.71	391,837.77	5,904.23	572.34	21,668.52	21,668.52	
dic-03	50.81	882.86	465,035.41	416,279.85	6,551.69	939.10	21,549.65	21,549.65	
ene-04	52.00	854.64	470,359.09	411,970.81	6,958.83	616.07	32,500.70	32,500.70	
feb-04	56.81	879.51	444,217.42	389,847.39	7,906.47	356.50	34,136.76	34,136.76	
mar-04	58.61	904.30	510,828.22	445,378.07	8,886.82	298.09	39,437.92	39,437.92	
abr-04	58.60	923.05	469,986.51	425,332.30	8,746.17	370.73	17,660.30	17,660.30	
may-04	52.76	924.96	483,660.46	431,152.45	8,415.13	465.72	24,885.61	24,885.61	
jun-04	55.17	890.75	456,141.77	412,826.60	7,891.25	424.07	16,585.26	16,585.26	
jul-04	58.64	856.48	440,348.99	414,557.70	8,241.97	502.11	5,639.70	5,639.70	
ago-04	58.48	892.91	445,534.37	419,459.57	8,200.38	487.48	4,912.02	4,912.02	
sep-04	61.57	893.22	434,105.50	406,977.10	8,024.92	497.80	3,754.40	3,754.40	
oct-04	63.11	907.64	448,522.30	420,596.01	8,916.94	476.10	1,697.20	1,697.20	
nov-04	53.94	898.10	427,982.09	392,522.02	8,110.36	1,246.72	13,068.80	13,068.80	
dic-04	48.74	890.08	471,839.83	436,130.62	8,922.06	1,004.72	10,313.40	10,313.40	

Informe Mensual del Mercado de febrero de 2021

ene-05	47.90	887.37	466,411.78	424,604.07	8,984.89	376.88	12,908.70	19,537.24
feb-05	57.71	892.30	408,192.91	378,259.75	8,327.86	305.61	7,212.30	14,087.59
mar-05	71.61	927.19	492,845.26	448,952.04	9,891.18	319.93	22,339.69	11,342.42
abr-05	83.65	943.82	494,780.57	449,118.55	9,620.09	312.72	23,732.76	11,996.45
may-05	87.65	924.11	482,108.00	443,353.73	10,488.47	362.95	15,256.41	12,646.44
jun-05	90.93	918.70	461,207.90	427,860.87	8,076.12	397.19	12,891.00	11,982.72
jul-05	103.45	946.28	466,403.45	444,051.98	8,939.88	394.28	2,886.40	10,130.91
ago-05	102.36	931.20	464,891.67	445,727.49	6,589.11	427.81	950.70	11,196.56
sep-05	106.20	934.82	449,457.37	430,420.21	4,276.54	385.90	463.10	13,911.62
oct-05	102.49	907.54	458,260.59	436,070.43	4,043.45	369.20	2,974.00	14,803.51
nov-05	107.81	913.88	430,592.20	408,994.56	3,955.74	325.96	2,557.80	14,758.14
dic-05	118.18	914.43	465,063.09	449,332.54	4,203.74	285.55	2,112.70	9,128.56
ene-06	138.67	938.83	451,792.49	437,604.74	4,444.67	333.93	316.00	9,093.15
feb-06	113.01	933.75	419,052.22	400,169.25	4,471.83	321.96	1,862.20	12,226.98
mar-06	112.29	942.60	505,564.12	468,955.47	3,756.47	285.80	19,887.00	12,679.38
abr-06	114.72	945.76	482,458.79	442,445.31	3,602.31	276.90	25,381.73	10,752.54
may-06	130.80	938.72	493,766.23	465,839.28	4,140.21	321.42	14,216.10	9,249.22
jun-06	126.55	962.51	460,331.63	446,049.51	3,733.07	255.27	2,082.50	8,211.29
jul-06	128.38	970.16	475,357.92	460,852.40	4,073.69	289.74	374.40	9,767.69
ago-06	124.62	964.26	485,568.35	471,426.39	4,255.10	233.14	270.00	9,383.72
sep-06	124.85	971.34	475,065.85	458,451.96	4,378.61	299.29	2,660.00	9,275.99
oct-06	125.64	962.41	490,520.93	477,086.66	4,191.94	317.17	114.00	8,811.16
nov-06	131.43	954.53	458,777.20	438,425.02	3,685.53	311.28	8,326.16	8,029.20
dic-06	136.23	960.66	498,716.69	479,212.39	4,073.30	248.01	7,717.00	7,465.99
ene-07	124.73	967.61	519,078.85	484,657.17	3,991.99	307.50	21,000.00	9,122.19
feb-07	129.05	987.34	478,684.97	432,971.50	3,866.69	282.80	32,864.13	8,699.84
mar-07	157.69	998.00	542,061.65	506,414.90	4,691.24	370.67	19,319.00	11,265.84
abr-07	202.64	1024.16	492,993.81	480,339.30	4,320.03	334.17	0.00	8,000.31
may-07	265.15	1002.84	506,738.67	492,811.76	4,330.11	315.50	0.00	9,281.29
jun-07	138.99	998.79	496,418.17	478,525.86	4,201.25	326.48	2,428.49	10,936.09
jul-07	145.41	1013.41	510,431.46	491,154.06	4,381.58	335.44	7,252.84	7,307.54
ago-07	147.60	985.49	506,186.08	486,151.47	4,455.98	393.00	6,212.48	8,973.14
sep-07	140.41	1015.79	496,650.87	472,620.64	4,297.52	336.89	8,323.77	11,072.04
oct-07	143.34	1015.04	520,910.80	494,657.18	4,743.03	292.31	9,048.42	12,169.85
nov-07	145.24	1001.17	492,083.71	466,854.39	4,146.12	949.15	9,388.21	10,745.85
dic-07	125.51	1012.49	515,867.83	487,738.90	4,094.10	1,283.06	9,050.22	13,701.56
ene-08	150.14	1005.24	516,523.08	491,410.30	4,481.85	851.38	5,662.34	14,117.21
feb-08	193.77	1012.41	476,633.27	459,125.53	4,097.97	301.37	2,880.00	10,228.41
mar-08	212.97	1050.81	537,810.07	508,017.36	4,518.51	340.24	15,334.05	9,599.91
abr-08	386.71	1055.01	533,865.53	520,491.15	4,448.03	266.73	0.00	8,659.62
may-08	491.57	1059.09	519,327.31	506,260.19	4,842.42	412.70	0.00	7,811.99
jun-08	272.00	1015.85	499,646.41	483,484.28	4,599.39	362.88	0.00	11,199.87
jul-08	277.96	1020.06	514,635.19	496,686.69	4,682.72	351.69	0.00	12,914.09
ago-08	227.40	1024.84	521,362.61	501,116.83	4,576.21	931.98	0.00	14,737.59
sep-08	206.30	1064.25	525,725.42	505,348.16	4,453.29	879.01	390.00	14,654.97
oct-08	190.25	1052.92	539,731.53	519,014.26	4,831.64	439.12	0.00	15,446.51
nov-08	114.96	1041.45	486,794.95	467,059.98	4,250.95	1,008.22	688.30	13,787.50
dic-08	65.97	1053.15	534,450.10	505,690.01	4,460.98	1,209.74	6,582.00	16,507.36
ene-09	126.15	1035.94	533,710.02	505,005.70	4,581.85	564.06	11,785.00	11,773.42
feb-09	116.69	1059.12	487,860.14	456,844.76	4,369.57	496.13	14,200.64	11,949.04
mar-09	105.16	1077.54	560,169.63	531,140.85	4,875.56	522.66	11,560.01	12,070.55
abr-09	120.35	1120.57	560,090.21	525,297.84	4,756.11	320.79	20,020.07	9,695.41
may-09	124.24	1088.31	565,591.75	536,858.16	4,765.36	380.74	13,605.54	9,981.95
jun-09	131.08	1092.87	541,488.24	519,271.86	4,554.93	555.53	7,053.63	10,052.29
jul-09	134.94	1093.41	564,745.36	541,483.71	4,400.62	1,253.21	4,870.76	12,737.06
ago-09	133.87	1102.24	557,480.22	535,134.11	5,547.23	839.01	3,740.58	12,219.29
sep-09	149.81	1130.16	562,884.72	536,075.34	8,678.27	615.45	6,031.61	11,484.05
oct-09	195.90	1105.49	570,751.48	552,523.49	10,243.63	713.48	1,515.02	5,755.85
nov-09	209.32	1099.78	517,936.35	496,418.40	11,072.85	736.85	0.00	9,708.24
dic-09	295.76	1153.99	582,440.03	559,651.78	12,608.19	560.88	93.66	9,525.53
ene-10	302.50	1125.74	568,832.90	540,365.61	20,319.22	401.37	0.00	7,746.71
feb-10	305.75	1154.75	528,924.77	499,127.16	21,208.58	380.08	0.00	8,208.94
mar-10	156.82	1203.75	623,867.99	587,784.10	24,249.62	712.03	0.00	11,122.23
abr-10	157.18	1220.61	606,223.67	567,273.57	23,364.97	874.63	4,467.07	10,243.44
may-10	185.75	1222.40	631,433.05	588,291.32	23,169.89	644.12	7,704.18	11,623.54
jun-10	192.80	1171.56	588,098.95	550,646.40	25,273.08	534.50	0.00	11,644.97
jul-10	158.63	1156.32	595,116.01	554,909.78	25,004.93	959.13	830.00	13,412.18
ago-10	155.63	1179.48	606,234.43	565,642.45	23,379.54	1,289.38	2,515.42	13,407.63
sep-10	134.31	1176.44	583,769.86	544,164.97	21,449.34	1,795.00	1,606.21	14,754.34
oct-10	135.07	1184.59	603,968.54	554,461.12	30,152.85	2,294.81	836.70	16,223.06
nov-10	130.11	1144.65	573,331.29	514,013.03	27,867.95	3,478.13	15,462.10	12,510.08
dic-10	124.65	1091.32	573,569.16	527,201.11	26,273.89	3,809.01	5,150.29	11,134.85
ene-11	151.62	1161.02	596,359.54	550,492.57	26,146.84	2,791.53	5,105.90	11,822.70
feb-11	191.06	1200.42	570,602.71	529,992.49	27,622.40	1,682.48	1,509.60	9,795.74
mar-11	221.26	1252.47	623,519.27	580,522.74	29,978.71	1,556.82	424.00	11,037.00
abr-11	240.94	1250.26	614,688.66	575,573.80	27,700.79	840.52	273.00	10,300.55
may-11	277.94	1286.46	653,547.82	613,629.36	27,298.09	811.21	40.00	11,769.16
jun-11	266.96	1248.90	623,166.70	584,666.72	25,685.39	1,221.46	0.00	11,593.13
jul-11	265.11	1248.58	634,442.72	592,152.78	28,640.66	1,005.68	0.00	12,643.59
ago-11	279.06	1263.12	649,675.00	608,026.30	28,806.73	990.57	0.00	11,851.39
sep-11	247.82	1281.02	629,415.95	585,034.62	29,385.97	730.79	0.00	14,264.57
oct-11	225.38	1271.18	638,227.00	590,059.26	30,527.15	1,164.60	0.00	16,475.99
nov-11	169.80	1218.26	600,400.35	556,105.09	25,129.89	885.14	80.00	18,000.23
dic-11	129.54	1233.34	655,115.03	597,778.54	29,902.60	1,379.16	701.90	25,352.83
ene-12	200.51	1253.82	660,516.51	606,359.65	29,989.49	952.79	2,621.00	20,593.58
feb-12	226.66	1284.37	620,740.21	576,570.45	28,301.28	1,069.25	0.00	14,799.23
mar-12	225.51	1335.63	706,554.91	654,109.01	31,667.48	1,205.48	678.48	18,894.45
abr-12	213.50	1355.27	667,300.62	613,998.07	32,441.15	1,293.05	1,855.86	17,712.49
may-12	203.44	1365.59	706,615.86	653,305.57	33,142.11	681.55	865.81	18,620.82
jun-12	185.97	1386.27	685,683.57	636,008.93	29,720.18	700.34	525.00	18,729.12
jul-12	203.06	1355.98	697,981.49	648,618.71	32,600.22	647.06	122.87	15,992.63
ago-12	176.17	1342.02	702,526.07	646,943.82	31,212.56	621.86	1,818.73	21,929.11
sep-12	186.56	1328.37	670,674.91	618,349.70	29,792.68	590.25	4,425.00	17,517.28
oct-12	189.75	1320.07	701,141.83	640,410.21	33,168.53	888.76	6,694.78	19,979.56
nov-12	155.32	1307.38	677,649.91	612,127.99	30,220.34	1,209.54	11,864.75	22,227.29
dic-12	158.62	1346.02	729,029.37	644,025.90	32,939.03	1,145.00	27,515.31	23,404.13
ene-13	201.46	1377.75	722,451.46	664,335.39	31,327.52	617.37	5,335.64	20,835.54
feb-13	285.18	1401.57	658,592.59	592,047.29	28,257.92	678.50	25,687.43	11,921.45
mar-13	233.30	1429.17	737,733.53	682,101.43	34,899.39	759.95	4,705.00	15,267.75
abr-13	248.05	1443.94	754,358.16	689,855.77	34,669.44	574.54	12,749.68	16,508.73
may-13	297.03	1414.49	693,473.62	647,195.54	33,755.32	718.96	0.00	11,803.80
jun-13	211.35	1365.57	681,886.89	634,521.36	32,090.14	789.87	0.00	14,485.53
jul-13	210.41	1381.75	718,993.62	668,538.14	33,267.37	500.03	0.00	16,688.08
ago-13	175.28	1388.59	720,213.92	664,379.41	35,432.50	530.80	0.00	19,871.21
sep-13	161.41	1406.22						

Informe Mensual del Mercado de febrero de 2021

ene-14	285.96	1407.75	731.197.89	683.437.36	35.292.99	690.90	0.00	11,778.63
feb-14	284.84	1435.35	680.243.15	634.758.74	32,443.71	811.76	0.00	12,228.94
mar-14	291.94	1465.56	746.916.45	696.648.42	36,147.27	582.23	0.00	13,538.53
abr-14	283.40	1428.82	722.707.33	677.518.16	33,968.46	593.04	0.00	10,627.67
may-14	261.47	1387.09	727,608.92	679,889.00	35,669.43	804.31	0.00	11,246.18
jun-14	227.32	1454.88	729,152.52	673,297.86	34,970.16	937.89	0.00	19,946.61
jul-14	250.02	1503.46	790,731.83	730,014.76	37,516.50	657.28	0.00	22,543.30
ago-14	216.99	1444.90	768,401.04	703,985.67	38,274.48	1,132.17	271.01	24,737.71
sep-14	157.93	1486.43	749,145.57	675,840.88	36,111.76	1,550.37	4,352.77	31,289.79
oct-14	109.48	1486.24	823,789.37	709,248.51	35,243.65	1,429.69	40,477.06	37,390.46
nov-14	107.80	1434.69	773,018.47	661,781.70	31,822.07	1,317.49	43,846.21	34,251.00
dic-14	127.51	1462.68	778,522.28	703,676.56	33,643.94	4,043.74	9,600.67	27,557.37
ene-15	98.21	1502.00	791,137.05	721,560.73	33,034.41	1,317.83	7,730.57	27,493.52
feb-15	101.95	1475.00	705,788.79	651,686.08	27,520.04	1,255.36	1,395.35	23,931.96
mar-15	99.45	1529.00	815,916.35	751,891.81	35,894.55	1,361.25	3,440.60	23,328.14
abr-15	95.04	1566.00	810,978.12	741,956.11	34,898.35	1,241.44	12,467.07	20,415.15
may-15	101.66	1607.00	831,243.52	767,997.14	36,003.15	1,322.07	4,823.34	21,087.81
jun-15	98.18	1609.00	899,332.52	751,325.22	35,312.50	1,900.24	8,131.93	43,654.07
jul-15	72.82	1612.00	869,727.11	777,318.32	26,033.58	2,434.50	24,449.16	39,491.55
ago-15	90.52	1572.00	860,848.57	778,194.07	26,300.12	1,649.82	23,920.84	30,783.71
sep-15	80.55	1544.00	832,666.80	741,347.15	26,417.38	1,824.30	33,161.02	29,916.96
oct-15	79.59	1537.00	848,192.07	773,089.87	27,032.66	1,961.90	12,676.19	33,431.45
nov-15	83.04	1519.00	776,228.23	715,874.72	21,256.57	2,653.45	3,070.44	33,373.05
dic-15	92.56	1557.00	868,928.47	813,202.05	23,711.02	1,652.58	3,864.80	26,498.02
ene-16	94.72	1541.00	830,416.65	785,502.13	22,701.96	1,079.05	3,822.36	17,307.15
feb-16	43.24	1570.00	801,771.87	738,833.17	21,447.82	1,402.64	19,418.07	20,670.17
mar-16	57.80	1588.00	883,298.45	812,887.27	18,848.22	1,584.44	27,547.58	22,430.94
abr-16	67.71	1618.00	891,313.92	809,372.90	23,649.48	1,095.92	37,186.38	20,009.24
may-16	74.07	1612.19	883,871.27	811,451.83	25,925.38	1,542.72	22,606.03	22,345.31
jun-16	60.17	1579.27	869,461.62	769,157.27	22,983.96	2,532.02	41,855.45	32,932.93
jul-16	58.53	1532.00	860,287.95	774,205.40	21,412.29	2,010.67	30,388.03	32,253.95
ago-16	61.07	1604.00	899,509.87	803,776.06	23,175.33	2,883.10	26,200.95	33,474.42
sep-16	63.89	1578.00	866,310.84	758,642.00	24,827.74	4,777.25	44,230.55	36,233.28
oct-16	65.03	1563.00	905,109.21	778,310.38	24,295.94	3,909.80	57,181.59	41,443.17
nov-16	50.58	1500.00	813,458.08	711,803.67	19,164.32	3,541.10	44,827.11	34,121.88
dic-16	27.85	1548.00	895,454.85	786,943.60	22,272.20	3,060.49	42,282.48	40,896.10
ene-17	59.05	1540.00	858,868.36	781,832.54	21,770.14	2,233.62	18,868.17	34,175.57
feb-17	87.14	1583.00	780,831.73	712,773.35	27,162.25	1,704.10	15,410.07	23,875.93
mar-17	87.62	1605.00	906,801.10	823,106.87	31,572.88	1,442.19	23,397.86	27,281.30
abr-17	90.52	1657.00	879,095.14	805,918.56	30,607.94	1,654.99	14,564.70	26,348.93
may-17	59.04	1642.00	903,381.33	827,375.28	29,604.14	3,110.85	9,500.94	33,790.10
jun-17	44.17	1630.00	872,872.16	783,869.95	35,021.18	3,337.59	13,245.58	37,397.84
jul-17	34.70	1571.00	897,923.41	799,984.19	34,835.84	2,430.35	33,674.38	26,998.64
ago-17	44.50	1614.00	914,894.93	800,549.58	42,256.84	2,709.49	38,567.77	30,811.24
sep-17	32.11	1605.00	898,116.28	775,916.72	42,059.52	2,648.08	45,701.25	31,790.70
oct-17	43.29	1631.00	939,070.63	803,267.36	44,786.66	7,645.09	41,156.85	42,214.65
nov-17	76.11	1547.00	850,502.27	732,801.27	39,757.85	3,600.66	37,086.99	37,255.47
dic-17	43.98	1578.00	894,973.93	778,977.24	42,921.94	7,929.87	26,449.76	38,695.11
ene-18	27.74	1592.00	890,927.31	769,473.06	46,459.63	6,667.56	29,888.73	38,438.32
feb-18	91.10	1578.00	808,838.15	709,183.53	38,945.03	6,337.67	26,173.80	28,198.12
mar-18	93.37	1648.00	918,409.11	819,149.51	46,184.50	3,449.43	25,791.77	23,833.90
abr-18	97.71	1662.00	908,141.58	799,491.38	46,531.26	5,316.35	35,157.17	21,645.41
may-18	105.47	1649.00	934,164.76	811,451.04	42,898.78	11,942.21	40,237.30	27,635.42
jun-18	90.57	1662.00	905,837.01	767,621.41	50,460.76	9,631.78	36,278.21	41,844.85
jul-18	75.48	1653.00	912,844.75	785,988.03	57,983.69	5,395.10	21,482.72	41,995.21
ago-18	81.42	1621.00	921,269.85	786,820.33	61,848.82	10,085.48	25,986.08	36,529.14
sep-18	63.40	1646.00	872,959.81	741,585.03	62,600.84	11,650.94	20,429.48	36,693.51
oct-18	48.06	1651.00	917,541.28	768,442.56	69,696.24	14,056.14	25,458.53	39,887.82
nov-18	63.40	1613.00	886,035.66	738,423.14	70,200.74	12,917.73	27,074.53	37,419.51
dic-18	82.70	1665.00	906,168.60	786,030.85	77,486.66	7,071.70	11,828.50	23,750.88
ene-19	91.17	1616.00	907,863.90	768,026.76	80,335.61	8,015.36	33,468.01	18,018.16
feb-19	108.39	1704.00	864,729.00	719,192.83	70,505.07	1,994.21	56,972.59	16,604.30
mar-19	111.57	1797.00	946,848.58	799,369.83	80,866.21	2,081.52	43,560.81	20,970.22
abr-19	118.56	1869.00	957,788.37	801,192.90	82,030.92	3,279.07	40,339.00	30,346.49
may-19	108.20	1907.00	962,899.40	814,130.09	87,019.58	10,520.03	28,953.90	22,275.80
jun-19	81.01	1884.00	931,595.46	774,511.00	95,217.98	3,914.65	31,925.03	26,026.81
jul-19	81.45	1873.00	937,167.97	781,298.75	97,962.01	11,624.26	24,691.862	21,591.09
ago-19	89.31	1961.00	932,968.05	773,044.18	106,516.40	5,850.55	25,977.99	21,578.92
sep-19	86.73	1881.00	892,376.40	735,011.46	105,777.38	3,574.78	29,086.24	18,926.55
oct-19	66.03	1865.00	924,748.50	740,782.42	105,035.15	4,232.40	42,772.19	13,926.34
nov-19	68.15	1891.00	920,664.25	712,942.97	110,325.43	34,806.45	38,504.94	24,084.45
dic-19	86.25	1924.00	961,789.29	759,147.18	119,976.09	47,964.20	19,030.11	15,671.71
ene-20	70.22	1941.00	975,572.29	761,534.50	125,444.84	28,513.90	40,463.90	19,615.15
feb-20	64.75	1944.00	920,523.45	713,043.19	126,799.59	11,125.84	50,897.51	18,657.32
mar-20	62.87	1969.00	946,540.61	736,136.47	124,104.37	7,797.92	60,614.07	17,887.77
abr-20	44.75	1461.00	806,178.89	644,030.22	90,465.13	3,065.36	49,928.06	18,690.12
may-20	43.22	1526.00	859,065.42	675,859.43	99,942.34	4,765.23	59,029.83	19,468.59
jun-20	41.25	1556.00	836,546.67	640,196.93	100,103.06	8,526.10	48,508.79	39,211.79
jul-20	39.93	1589.00	864,639.79	653,320.25	106,008.90	5,859.34	57,944.33	41,506.97
ago-20	43.42	1727.00	869,051.37	657,365.79	111,071.85	4,272.18	53,446.90	42,895.24
sep-20	41.60	1775.00	846,981.94	654,256.62	106,039.28	6,680.39	32,880.307	47,425.25
oct-20	43.16	1815.00	922,403.30	690,755.53	124,073.15	13,264.99	43,012.07	51,297.57
nov-20	24.46	1805.00	871,814.38	639,159.92	117,791.83	21,569.31	44,205.95	49,087.37
dic-20	43.99	1817.00	903,367.49	691,548.38	132,040.20	9,652.60	28,036.55	42,088.84
ene-21	60.47	1780.00	845,159.95	669,436.18	117,750.94	10,871.05	21,534.72	25,567.06
TOTAL 1998	56.81	726.40	2,096,889.52	2,024,679.22	0.00	0.00	0.00	72,210.30
TOTAL 1999	44.13	754.50	4,456,752.83	4,209,863.45	0.00	0.00	96,680.28	150,209.10
TOTAL 2000	52.50	777.00	4,673,387.51	4,496,054.99	0.00	0.00	14,824.17	162,508.14
TOTAL 2001	51.70	839.30	4,822,580.16	4,523,791.58	50,196.67	1,412.92	117,992.70	129,186.29
TOTAL 2002	45.55	857.35	4,998,169.73	4,686,446.90	70,866.47	6,449.73	48,605.09	106,801.54
TOTAL 2003	55.59	882.86	5,253,860.71	4,843,633.93	74,372.94	4,814.40	180,181.73	150,857.71
TOTAL 2004	56.54	924.96	5,503,526.56	5,006,750.65	99,221.31	6,746.11	206,592.07	184,216.42
TOTAL 2005	90.00	946.28	5,540,214.79	5,186,746.22	87,397.07	4,263.98	106,285.56	155,521.96
TOTAL 2006	125.60	971.34	5,696,972.42	5,446,518.38	48,806.74	3,493.91	83,207.09	114,946.31
TOTAL 2007	155.48	1024.16	6,078,106.86	5,774,897.14	51,519.65	5,526.96	124,887.56	121,275.54
TOTAL 2008	232.50	1064.25	6,206,505.48	5,963,704.73	54,243.97	7,355.06	31,536.69	149,665.03
TOTAL 2009	153.61	1153.99	6,605,148.15	6,295,706.01	80,454.15	7,558.79	94,476.52	126,952.68
TOTAL 2010	178.27	1222.40	7,083,370.62	6,593,880.62	291,713.87	17,172.19	38,571.97	142,031.98
TOTAL 2011	222.21	1286.46	7,489,160.75	6,964,034.28	336,825.23	15,059.96	8,134.40	165,106.88
TOTAL 2012	193.76	1386.27	8,226,415.26	7,550,828.02	375,195.04	11,004.92	58,987.59	230,999.69
TOTAL 2013	211.43	1443.94	8,583,483.30					